



INFORMACION Y CONTROL DE PUBLICACIONES, S.A.

Velázquez, 46, 1ª Drcha - Tel. 91 435 00 32 Fax 91 435 96 05 - 28001 - MADRID
Av. Diagonal 497, 5a planta - Tel 93 439 24 18 Fax 93 419 25 34 - 08029 - BARCELONA

Título: LEVANTE-EMV.COM
URL Primaria: https://www.levante-emv.com
Editor: Editorial Prensa Valenciana, S.A.
Domicilio: Trainers, 7
Ciudad: 46014 VALENCIA
Teléfono:
Fax:
E-mail:
Clasificación: Noticias e Información
Sub-Clasificación: Noticias globales y actualidad

Levante
EL MERCANTIL VALENCIANO

1. Cifras totales y promedios (Nacional e Internacional)

MES - AÑO	NAVEGADORES UNICOS	VISITAS	PAGINAS
Noviembre - 2024	7.784.721	22.667.146	38.953.178
PROMEDIO DIARIO	549.826	768.563	1.298.421
PROMEDIO LUNES-VIERNES	522.476	723.735	1.235.661
PROMEDIO SABADO-DOMINGO	613.643	873.162	1.444.860
PAGINAS / VISITAS	1,69		
DURACION MEDIA VISITAS	0:03:37		
TIEMPO INTERACCIÓN MEDIO	0:03:22		

2. Secciones (Nacional e Internacional)

	PAGINAS	%
HOME	10.341.343	26.55 %
RESTO	28.611.281	73.45 %

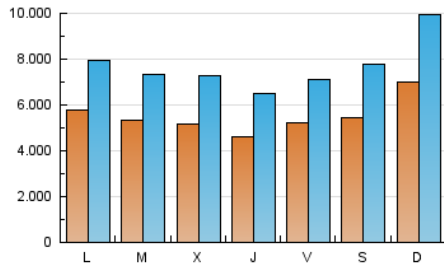
3. Por día del mes (Nacional e Internacional)

Día	N. únicos	Visitas	Páginas	Día	N. únicos	Visitas	Páginas	Día	N. únicos	Visitas	Páginas
1	941.437	1.311.348	2.414.166	11	457.156	630.535	1.074.561	21	487.581	692.701	1.085.305
2	1.107.979	1.643.151	2.849.350	12	602.682	805.489	1.364.453	22	513.749	700.772	1.113.154
3	1.450.323	2.133.432	3.393.314	13	668.753	964.774	1.713.036	23	413.612	544.427	890.327
4	1.064.660	1.477.640	2.467.808	14	503.514	739.809	1.300.393	24	415.335	554.695	914.662
5	732.035	991.465	1.653.188	15	331.813	476.266	871.258	25	366.543	513.163	916.730
6	568.599	818.102	1.347.377	16	439.182	592.093	953.640	26	402.611	570.925	926.481
7	548.458	755.717	1.259.775	17	462.557	609.819	1.038.832	27	412.153	543.151	893.233
8	506.524	673.878	1.153.291	18	423.692	558.115	1.003.474	28	311.335	414.906	717.874
9	496.200	718.849	1.211.948	19	399.373	570.966	950.534	29	306.217	403.896	710.850
10	473.612	679.423	1.109.679	20	423.111	584.827	1.011.944	30	263.983	382.569	641.987

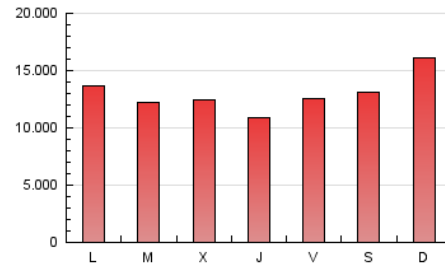
4. Gráficas (Nacional e Internacional)

4.1 Por día de la semana (promedio)

N. únicos / Visitas (x 100)

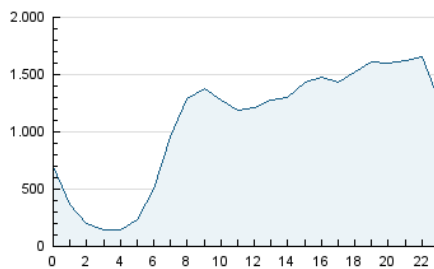


Páginas (x 100)

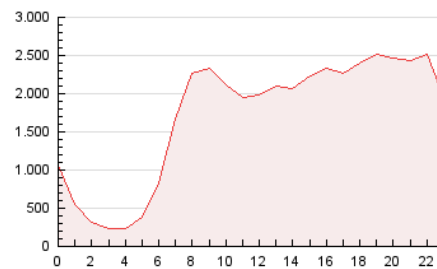


4.2 Por franja horaria (promedio)

Visitas_ (x 1000)

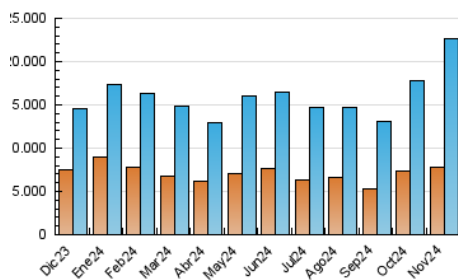


Páginas (x 1000)

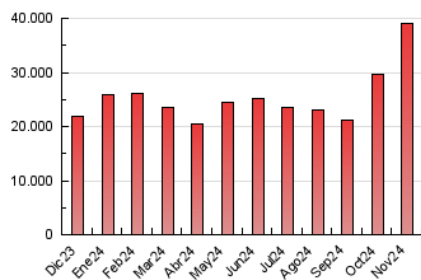


4.3 Por meses

N. únicos / Visitas (x 1000)



Páginas (x 1000)





INFORMACION Y CONTROL DE PUBLICACIONES, S.A.

Velázquez, 46, 1ª Drcha - Tel. 91 435 00 32 Fax 91 435 96 05 - 28001 - MADRID
Av. Diagonal 497, 5a planta - Tel 93 439 24 18 Fax 93 419 25 34 - 08029 - BARCELONA

Anexo - Tráfico Nacional

Título: LEVANTE-EMV.COM
URL Primaria: https://www.levante-emv.com
Editor: Editorial Prensa Valenciana, S.A.
Domicilio: Traginers, 7
Ciudad: 46014 VALENCIA
Teléfono:
Fax:
E-mail:
Clasificación: Noticias e Información
Sub-Clasificación: Noticias globales y actualidad

Levante
EL MERCANTIL VALENCIANO

1. Cifras totales y promedios (Nacional)

MES - AÑO	NAVEGADORES UNICOS	VISITAS	PAGINAS
Noviembre - 2024	7.321.522	21.840.827	37.624.860
PROMEDIO DIARIO	529.549	743.132	1.254.144
PROMEDIO LUNES-VIERNES	502.628	699.264	1.192.440
PROMEDIO SABADO-DOMINGO	592.366	845.490	1.398.119
PAGINAS / VISITAS	1,69		
DURACION MEDIA VISITAS	0:03:37		
TIEMPO INTERACCIÓN MEDIO	0:03:27		

2. Secciones (Nacional)

	PAGINAS	%
HOME	9.963.798	26.48 %
RESTO	27.660.520	73.52 %

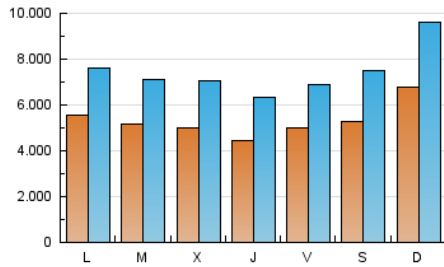
3. Por día del mes (Nacional)

Día	N. únicos	Visitas	Páginas	Día	N. únicos	Visitas	Páginas	Día	N. únicos	Visitas	Páginas
1	898.116	1.257.908	2.307.057	11	434.674	607.206	1.034.165	21	475.194	672.651	1.059.166
2	1.067.403	1.591.013	2.745.534	12	584.690	778.528	1.322.200	22	498.760	685.229	1.087.408
3	1.394.781	2.055.290	3.271.629	13	647.386	936.429	1.660.632	23	402.590	532.132	869.543
4	1.018.687	1.414.093	2.355.758	14	484.889	719.084	1.256.897	24	404.259	540.289	893.335
5	701.639	953.790	1.582.872	15	313.452	454.819	834.791	25	352.626	496.048	890.926
6	542.864	791.320	1.291.561	16	427.271	579.152	927.733	26	390.020	558.632	902.309
7	527.469	733.164	1.211.503	17	448.896	591.628	1.011.124	27	399.897	530.192	869.833
8	485.792	651.289	1.109.654	18	409.232	537.161	973.364	28	300.568	401.089	696.330
9	477.596	693.949	1.170.856	19	384.551	549.795	922.500	29	294.094	389.174	688.168
10	454.902	659.481	1.070.654	20	410.588	566.945	984.149	30	253.593	366.479	622.667

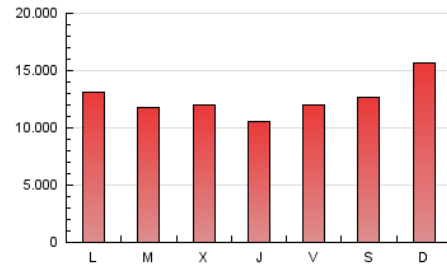
4. Gráficas (Nacional)

4.1 Por día de la semana (promedio)

N. únicos / Visitas (x 100)

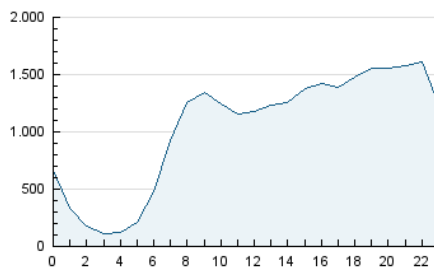


Páginas (x 100)

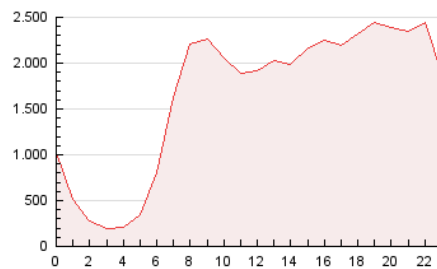


4.2 Por franja horaria (promedio)

Visitas_ (x 1000)

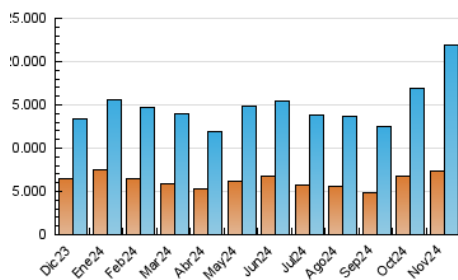


Páginas (x 1000)

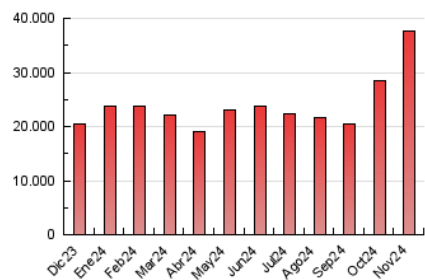


4.3 Por meses

N. únicos / Visitas (x 1000)



Páginas (x 1000)



5. Observaciones

Este Medio Electrónico de Comunicación ha sido medido por la herramienta Google Analytics de Google (GA4).

6. Definiciones básicas (Para más información ver Normas Técnicas para el Control de los Medios Electrónicos de Comunicación)

Página Vista:

Conjunto de ficheros enviado a un usuario como resultado de una petición del mismo recibida por el servidor. Cuando la página está formada por varios marcos (frames), el conjunto de los mismos tendrá, a efectos de cómputo, la consideración de una página unitaria.

Visita:

Una secuencia ininterrumpida de páginas servidas a un usuario válido. Si dicho usuario no realiza peticiones de páginas en un periodo de tiempo (30 min) la siguiente petición constituirá el inicio de una nueva visita.

Navegador Único:

Total de combinaciones únicas de una dirección IP y un identificador adicional. Los medios pueden utilizar cookies o el Identificador de Alta de registro.

Duración Página Vista:

Tiempo acumulado en segundos de todas las páginas vistas (en visitas de dos o más páginas vistas), dividido por el número total de páginas vistas.

Duración Visita:

Tiempo en segundos de todas las visitas de dos o más páginas vistas, dividido por el número total de visitas de dos o más páginas vistas.

Tráfico nacional:

Audiencia/difusión correspondiente a España medida en base a los datos de las direcciones IP registradas por el sistema de medición.

7. Opinión

De OJDinteractiva, la división de INFORMACIÓN Y CONTROL DE PUBLICACIONES S.A.:

Hemos examinado la información facilitada por el editor del medio electrónico para el periodo que comprende la presente certificación.

Nuestro examen se ha realizado de acuerdo con las normas y procedimientos establecidos en las Normas Técnicas para el Control de los Medios Electrónicos de Comunicación.

En nuestra opinión, la presente acta presenta razonablemente la difusión/audiencia registrada por este medio electrónico.

ADVERTENCIA:

El trabajo de OJDinteractiva, la división de INFORMACIÓN Y CONTROL DE PUBLICACIONES S.A (INTROL) se limita a la realización de pruebas para la revisión de los datos de recuento suministrados por el editor con la finalidad de expresar una opinión sobre la razonabilidad de dichos datos de acuerdo con las Normas Técnicas para el control de los MEC.

Por tanto, INTROL no acepta responsabilidad alguna por las inexactitudes o errores que puedan existir en los datos de recuento. Tampoco acepta ninguna responsabilidad por la falsedad en los datos de recuento recibidos del editor, ni por otros datos de medición que no están incluidos en el análisis.

Diciembre - 2024

OJDinteractiva