



INFORMACION Y CONTROL DE PUBLICACIONES, S.A.

Velázquez, 46, 1ª Drcha - Tel. 91 435 00 32 Fax 91 435 96 05 - 28001 - MADRID
Av. Diagonal 497, 5a planta - Tel 93 439 24 18 Fax 93 419 25 34 - 08029 - BARCELONA

Título: LEVANTE-EMV.COM
URL Primaria: https://www.levante-emv.com
Editor: Editorial Prensa Valenciana, S.A.
Domicilio: Trainers, 7
Ciudad: 46014 VALENCIA
Teléfono:
Fax:
E-mail:
Clasificación: Noticias e Información
Sub-Clasificación: Noticias globales y actualidad

Levante
EL MERCANTIL VALENCIANO

1. Cifras totales y promedios (Nacional e Internacional)

MES - AÑO	NAVEGADORES UNICOS	VISITAS	PAGINAS
Noviembre - 2023	7.906.255	15.924.750	23.348.108
PROMEDIO DIARIO	444.747	530.825	778.270
PROMEDIO LUNES-VIERNES	465.943	554.887	818.820
PROMEDIO SABADO-DOMINGO	386.457	464.655	666.758
PAGINAS / VISITAS	1,47		
DURACION MEDIA VISITAS	0:02:28		
TIEMPO INTERACCIÓN MEDIO	0:01:29		

2. Secciones (Nacional e Internacional)

	PAGINAS	%
HOME	4.662.050	19.97 %
RESTO	18.686.058	80.03 %

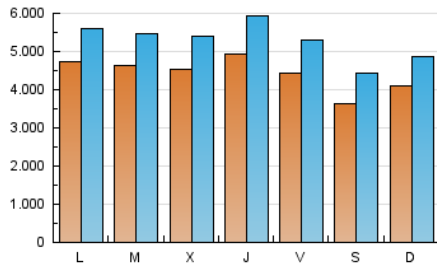
3. Por día del mes (Nacional e Internacional)

Día	N. únicos	Visitas	Páginas	Día	N. únicos	Visitas	Páginas	Día	N. únicos	Visitas	Páginas
1	678.662	781.195	1.087.714	11	332.983	417.817	608.813	21	362.901	437.634	690.674
2	687.342	853.745	1.214.312	12	386.394	464.471	694.704	22	421.939	488.885	742.190
3	601.942	736.339	1.110.236	13	421.335	516.913	753.340	23	469.966	538.693	749.324
4	369.462	461.703	675.737	14	425.330	517.252	774.981	24	408.682	466.362	660.628
5	263.563	334.983	539.997	15	340.766	412.442	637.443	25	385.971	455.964	625.796
6	303.682	387.639	599.816	16	344.512	425.950	648.668	26	396.272	458.291	617.884
7	333.422	417.211	655.408	17	344.707	418.368	656.571	27	680.512	751.308	1.022.609
8	416.880	517.888	792.015	18	369.704	438.706	636.940	28	732.643	812.988	1.120.051
9	522.285	620.701	927.371	19	587.305	685.303	934.194	29	401.154	496.532	774.951
10	418.259	501.316	760.103	20	493.646	581.384	855.391	30	440.185	526.767	780.247

4. Gráficas (Nacional e Internacional)

4.1 Por día de la semana (promedio)

N. únicos / Visitas (x 100)



Páginas (x 100)



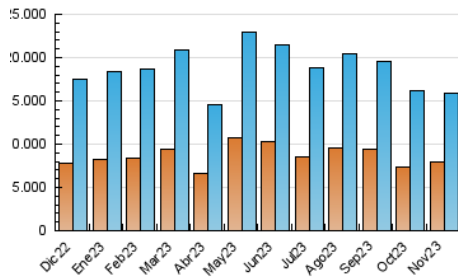
4.2 Por franja horaria (promedio)

Visitas_ (x 1000)

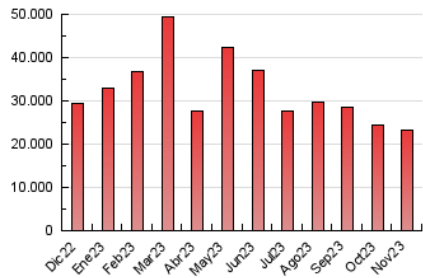
Páginas (x 1000)

4.3 Por meses

N. únicos / Visitas (x 1000)



Páginas (x 1000)





INFORMACION Y CONTROL DE PUBLICACIONES, S.A.

Velázquez, 46, 1ª Drcha - Tel. 91 435 00 32 Fax 91 435 96 05 - 28001 - MADRID
Av. Diagonal 497, 5a planta - Tel 93 439 24 18 Fax 93 419 25 34 - 08029 - BARCELONA

Anexo - Tráfico Nacional

Título: LEVANTE-EMV.COM
URL Primaria: https://www.levante-emv.com
Editor: Editorial Prensa Valenciana, S.A.
Domicilio: Traginers, 7
Ciudad: 46014 VALENCIA
Teléfono:
Fax:
E-mail:
Clasificación: Noticias e Información
Sub-Clasificación: Noticias globales y actualidad

Levante
EL MERCANTIL VALENCIANO

1. Cifras totales y promedios (Nacional)

MES - AÑO	NAVEGADORES UNICOS	VISITAS	PAGINAS
Noviembre - 2023	6.809.218	14.619.058	21.716.350
PROMEDIO DIARIO	404.644	487.302	723.878
PROMEDIO LUNES-VIERNES	422.367	508.163	759.858
PROMEDIO SABADO-DOMINGO	355.905	429.935	624.935
PAGINAS / VISITAS	1,49		
DURACION MEDIA VISITAS	0:02:31		
TIEMPO INTERACCIÓN MEDIO	0:01:37		

2. Secciones (Nacional)

	PAGINAS	%
HOME	4.547.033	20.94 %
RESTO	17.169.317	79.06 %

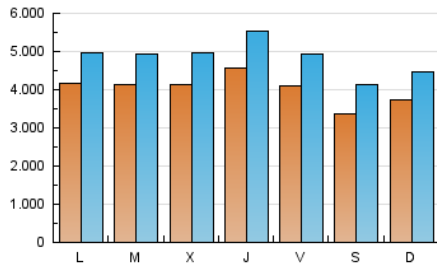
3. Por día del mes (Nacional)

Día	N. únicos	Visitas	Páginas	Día	N. únicos	Visitas	Páginas	Día	N. únicos	Visitas	Páginas
1	641.596	740.408	1.040.263	11	308.486	388.853	573.475	21	326.197	397.160	638.313
2	648.777	809.138	1.159.166	12	355.866	433.120	655.213	22	378.448	445.804	686.692
3	568.062	702.122	1.058.212	13	380.774	469.948	697.519	23	435.836	504.921	708.228
4	343.825	434.105	637.690	14	369.660	454.966	699.497	24	378.058	433.048	622.494
5	239.765	302.784	503.930	15	301.610	370.245	582.015	25	360.801	424.372	594.488
6	274.431	357.551	558.449	16	308.121	384.640	598.180	26	340.621	398.009	548.003
7	302.928	381.814	612.145	17	310.934	383.666	609.635	27	551.703	616.436	860.607
8	384.779	479.665	746.062	18	337.814	403.215	595.376	28	648.774	732.806	1.010.039
9	485.678	585.131	876.580	19	560.062	655.023	891.302	29	351.986	440.963	706.075
10	385.147	456.427	713.868	20	456.157	542.131	802.617	30	402.427	490.587	730.217

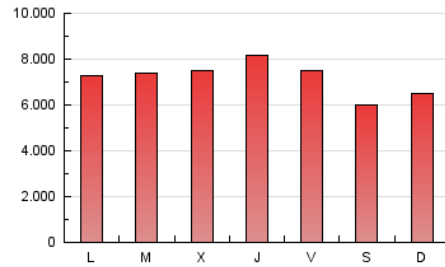
4. Gráficas (Nacional)

4.1 Por día de la semana (promedio)

N. únicos / Visitas (x 100)



Páginas (x 100)



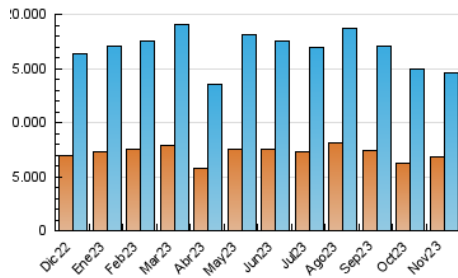
4.2 Por franja horaria (promedio)

Visitas_ (x 1000)

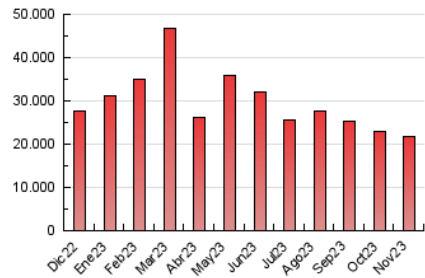
Páginas (x 1000)

4.3 Por meses

N. únicos / Visitas (x 1000)



Páginas (x 1000)



5. Observaciones

Este Medio Electrónico de Comunicación ha sido medido por la herramienta Google Analytics de Google (GA4)

6. Definiciones básicas (Para más información ver Normas Técnicas para el Control de los Medios Electrónicos de Comunicación)

Página Vista:

Conjunto de ficheros enviado a un usuario como resultado de una petición del mismo recibida por el servidor. Cuando la página está formada por varios marcos (frames), el conjunto de los mismos tendrá, a efectos de cómputo, la consideración de una página unitaria.

Visita:

Una secuencia ininterrumpida de páginas servidas a un usuario válido. Si dicho usuario no realiza peticiones de páginas en un periodo de tiempo (30 min) la siguiente petición constituirá el inicio de una nueva visita.

Navegador Único:

Total de combinaciones únicas de una dirección IP y un identificador adicional. Los medios pueden utilizar cookies o el Identificador de Alta de registro.

Duración Página Vista:

Tiempo acumulado en segundos de todas las páginas vistas (en visitas de dos o más páginas vistas), dividido por el número total de páginas vistas.

Duración Visita:

Tiempo en segundos de todas las visitas de dos o más páginas vistas, dividido por el número total de visitas de dos o más páginas vistas.

Tráfico nacional:

Audiencia/difusión correspondiente a España medida en base a los datos de las direcciones IP registradas por el sistema de medición.

7. Opinión

De OJDinteractiva, la división de INFORMACIÓN Y CONTROL DE PUBLICACIONES S.A.:

Hemos examinado la información facilitada por el editor del medio electrónico para el periodo que comprende la presente certificación.

Nuestro examen se ha realizado de acuerdo con las normas y procedimientos establecidos en las Normas Técnicas para el Control de los Medios Electrónicos de Comunicación.

En nuestra opinión, la presente acta presenta razonablemente la difusión/audiencia registrada por este medio electrónico.

ADVERTENCIA:

El trabajo de OJDinteractiva, la división de INFORMACIÓN Y CONTROL DE PUBLICACIONES S.A (INTROL) se limita a la realización de pruebas para la revisión de los datos de recuento suministrados por el editor con la finalidad de expresar una opinión sobre la razonabilidad de dichos datos de acuerdo con las Normas Técnicas para el control de los MEC.

Por tanto, INTROL no acepta responsabilidad alguna por las inexactitudes o errores que puedan existir en los datos de recuento. Tampoco acepta ninguna responsabilidad por la falsedad en los datos de recuento recibidos del editor, ni por otros datos de medición que no están incluidos en el análisis.

Diciembre - 2023

OJDinteractiva