



## INFORMACION Y CONTROL DE PUBLICACIONES, S.A.

Velázquez, 46, 1ª Drcha - Tel. 91 435 00 32 Fax 91 435 96 05 - 28001 - MADRID  
Av. Diagonal 497, 5a planta - Tel 93 439 24 18 Fax 93 419 25 34 - 08029 - BARCELONA

**Título:** LEVANTE-EMV.COM  
**URL Primaria:** https://www.levante-emv.com  
**Editor:** Editorial Prensa Valenciana, S.A.  
**Domicilio:** Traginers, 7  
**Ciudad:** 46014 VALENCIA  
**Teléfono:**  
**Fax:**  
**E-mail:**  
**Clasificación:** Noticias e Información  
**Sub-Clasificación:** Noticias globales y actualidad

**Levante**  
EL MERCANTIL VALENCIANO

### 1. Cifras totales y promedios (Nacional e Internacional)

MES - AÑO	NAVEGADORES UNICOS	VISITAS	PAGINAS
Septiembre - 2023	9.378.847	19.563.632	28.553.013
<b>PROMEDIO DIARIO</b>	<b>543.434</b>	<b>652.121</b>	<b>951.767</b>
<b>PROMEDIO LUNES-VIERNES</b>	548.344	657.383	965.657
<b>PROMEDIO SABADO-DOMINGO</b>	531.977	639.843	919.356
<b>PAGINAS / VISITAS</b>	1,46		
<b>DURACION MEDIA VISITAS</b>	0:02:19		
<b>TIEMPO INTERACCIÓN MEDIO</b>	0:01:24		

### 2. Secciones (Nacional e Internacional)

	PAGINAS	%
<b>HOME</b>	5.013.760	17.56 %
<b>RESTO</b>	23.539.253	82.44 %

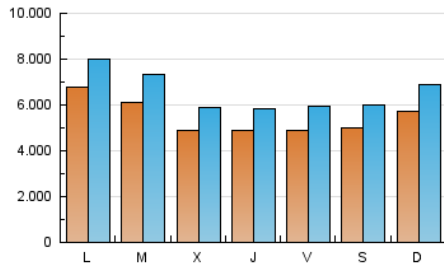
### 3. Por día del mes (Nacional e Internacional)

Día	N. únicos	Visitas	Páginas	Día	N. únicos	Visitas	Páginas	Día	N. únicos	Visitas	Páginas
1	429.492	525.197	839.375	11	1.001.209	1.140.418	1.607.089	21	345.474	422.229	677.870
2	697.751	819.146	1.157.958	12	915.991	1.068.871	1.463.264	22	444.126	562.006	836.830
3	805.283	959.994	1.344.857	13	555.654	654.359	991.856	23	396.814	489.009	691.472
4	873.922	1.025.350	1.348.443	14	470.968	579.063	907.425	24	429.242	528.614	798.196
5	595.309	727.380	1.030.347	15	447.253	579.617	920.162	25	463.349	559.551	889.845
6	579.973	673.406	978.208	16	323.481	399.485	612.940	26	530.522	639.162	941.441
7	692.397	791.752	1.113.190	17	366.009	459.234	734.227	27	495.353	606.025	881.737
8	605.704	684.997	969.935	18	381.909	482.598	745.795	28	441.028	539.721	789.496
9	514.622	611.125	873.310	19	397.201	501.719	797.147	29	522.932	617.169	893.442
10	694.288	810.162	1.120.422	20	325.464	424.452	655.908	30	560.299	681.821	940.826

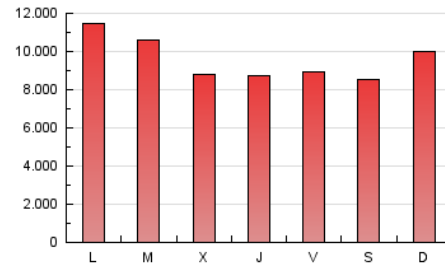
#### 4. Gráficas (Nacional e Internacional)

##### 4.1 Por día de la semana (promedio)

N. únicos / Visitas (x 100)



Páginas (x 100)



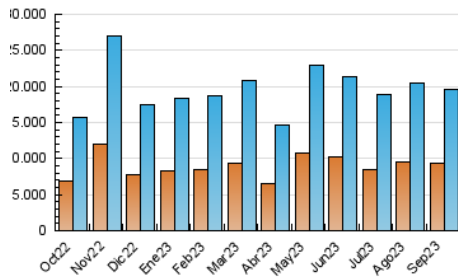
##### 4.2 Por franja horaria (promedio)

Visitas\_ (x 1000)

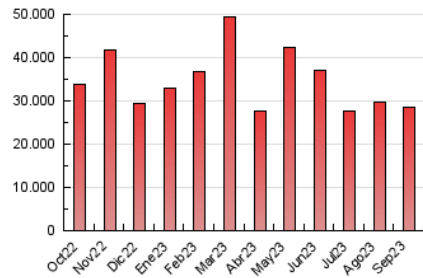
Páginas (x 1000)

##### 4.3 Por meses

N. únicos / Visitas (x 1000)



Páginas (x 1000)





## INFORMACION Y CONTROL DE PUBLICACIONES, S.A.

Velázquez, 46, 1ª Drcha - Tel. 91 435 00 32 Fax 91 435 96 05 - 28001 - MADRID  
Av. Diagonal 497, 5a planta - Tel 93 439 24 18 Fax 93 419 25 34 - 08029 - BARCELONA

### Anexo - Tráfico Nacional

**Título:** LEVANTE-EMV.COM  
**URL Primaria:** https://www.levante-emv.com  
**Editor:** Editorial Prensa Valenciana, S.A.  
**Domicilio:** Traginers, 7  
**Ciudad:** 46014 VALENCIA  
**Teléfono:**  
**Fax:**  
**E-mail:**  
**Clasificación:** Noticias e Información  
**Sub-Clasificación:** Noticias globales y actualidad

**Levante**  
EL MERCANTIL VALENCIANO

#### 1. Cifras totales y promedios (Nacional)

MES - AÑO	NAVEGADORES UNICOS	VISITAS	PAGINAS
Septiembre - 2023	7.422.438	17.004.601	25.292.164
<b>PROMEDIO DIARIO</b>	<b>465.005</b>	<b>566.820</b>	<b>843.072</b>
<b>PROMEDIO LUNES-VIERNES</b>	461.055	562.662	843.844
<b>PROMEDIO SABADO-DOMINGO</b>	474.221	576.522	841.272
<b>PAGINAS / VISITAS</b>	1,49		
<b>DURACION MEDIA VISITAS</b>	0:02:17		
<b>TIEMPO INTERACCIÓN MEDIO</b>	0:01:37		

#### 2. Secciones (Nacional)

	PAGINAS	%
<b>HOME</b>	4.140.582	16.37 %
<b>RESTO</b>	21.151.582	83.63 %

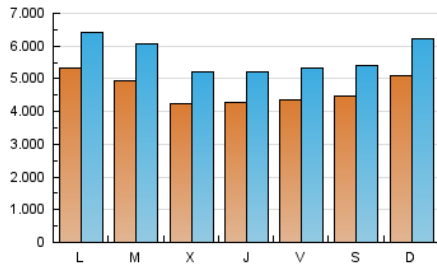
#### 3. Por día del mes (Nacional)

Día	N. únicos	Visitas	Páginas	Día	N. únicos	Visitas	Páginas	Día	N. únicos	Visitas	Páginas
1	384.594	481.212	778.045	11	575.725	667.625	994.107	21	315.894	387.999	633.771
2	627.976	747.743	1.064.748	12	581.116	704.541	1.012.169	22	384.149	492.424	753.729
3	731.283	887.493	1.248.473	13	413.797	513.853	796.064	23	348.091	436.447	626.432
4	811.252	956.162	1.263.625	14	355.711	457.019	747.231	24	396.209	487.795	751.982
5	547.585	673.433	964.276	15	360.204	483.565	799.795	25	424.699	522.663	836.072
6	530.053	627.216	910.960	16	270.609	341.296	540.464	26	487.406	585.551	884.625
7	642.572	730.580	1.041.822	17	341.516	432.305	696.838	27	454.218	558.824	823.332
8	560.080	642.195	906.173	18	320.284	417.283	660.250	28	401.724	501.999	735.944
9	475.358	559.351	817.468	19	355.441	456.021	736.172	29	479.653	570.938	831.288
10	570.429	674.534	954.728	20	295.999	384.803	611.264	30	506.516	621.731	870.317

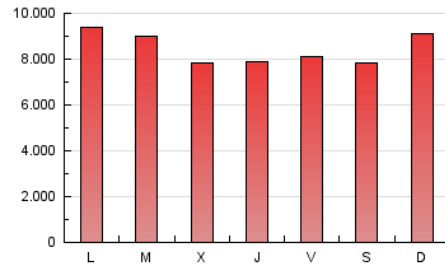
## 4. Gráficas (Nacional)

### 4.1 Por día de la semana (promedio)

N. únicos / Visitas (x 100)



Páginas (x 100)



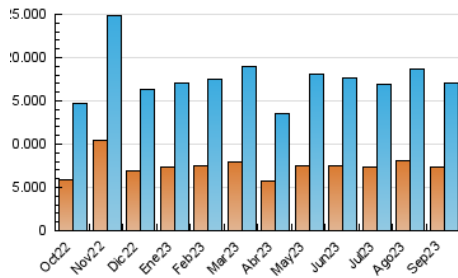
### 4.2 Por franja horaria (promedio)

Visitas\_ (x 1000)

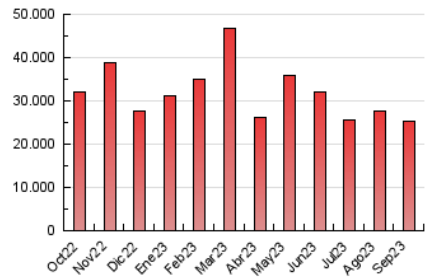
Páginas (x 1000)

### 4.3 Por meses

N. únicos / Visitas (x 1000)



Páginas (x 1000)



## 5. Observaciones

Este Medio Electrónico de Comunicación ha sido medido por la herramienta Google Analytics de Google (GA4)

## 6. Definiciones básicas (Para más información ver Normas Técnicas para el Control de los Medios Electrónicos de Comunicación)

### Página Vista:

Conjunto de ficheros enviado a un usuario como resultado de una petición del mismo recibida por el servidor. Cuando la página está formada por varios marcos (frames), el conjunto de los mismos tendrá, a efectos de cómputo, la consideración de una página unitaria.

### Visita:

Una secuencia ininterrumpida de páginas servidas a un usuario válido. Si dicho usuario no realiza peticiones de páginas en un periodo de tiempo (30 min) la siguiente petición constituirá el inicio de una nueva visita.

### Navegador Único:

Total de combinaciones únicas de una dirección IP y un identificador adicional. Los medios pueden utilizar cookies o el Identificador de Alta de registro.

### Duración Página Vista:

Tiempo acumulado en segundos de todas las páginas vistas (en visitas de dos o más páginas vistas), dividido por el número total de páginas vistas.

### Duración Visita:

Tiempo en segundos de todas las visitas de dos o más páginas vistas, dividido por el número total de visitas de dos o más páginas vistas.

### Tráfico nacional:

Audiencia/difusión correspondiente a España medida en base a los datos de las direcciones IP registradas por el sistema de medición.

## 7. Opinión

De OJDinteractiva, la división de INFORMACIÓN Y CONTROL DE PUBLICACIONES S.A.:

Hemos examinado la información facilitada por el editor del medio electrónico para el periodo que comprende la presente certificación.

Nuestro examen se ha realizado de acuerdo con las normas y procedimientos establecidos en las Normas Técnicas para el Control de los Medios Electrónicos de Comunicación.

En nuestra opinión, la presente acta presenta razonablemente la difusión/audiencia registrada por este medio electrónico.

### ADVERTENCIA:

El trabajo de OJDinteractiva, la división de INFORMACIÓN Y CONTROL DE PUBLICACIONES S.A (INTROL) se limita a la realización de pruebas para la revisión de los datos de recuento suministrados por el editor con la finalidad de expresar una opinión sobre la razonabilidad de dichos datos de acuerdo con las Normas Técnicas para el control de los MEC.

Por tanto, INTROL no acepta responsabilidad alguna por las inexactitudes o errores que puedan existir en los datos de recuento. Tampoco acepta ninguna responsabilidad por la falsedad en los datos de recuento recibidos del editor, ni por otros datos de medición que no están incluidos en el análisis.

Octubre - 2023

OJDinteractiva