



INFORMACION Y CONTROL DE PUBLICACIONES, S.A.

Velázquez, 46, 1ª Drcha - Tel. 91 435 00 32 Fax 91 435 96 05 - 28001 - MADRID
Av. Diagonal 497, 5a planta - Tel 93 439 24 18 Fax 93 419 25 34 - 08029 - BARCELONA

Título: LEVANTE-EMV.COM
URL Primaria: https://www.levante-emv.com
Editor: Editorial Prensa Valenciana, S.A.
Domicilio: Trainers, 7
Ciudad: 46014 VALENCIA
Teléfono:
Fax:
E-mail:
Clasificación: Noticias e Información
Sub-Clasificación: Noticias globales y actualidad

Levante
EL MERCANTIL VALENCIANO

1. Cifras totales y promedios (Nacional e Internacional)

MES - AÑO	NAVEGADORES UNICOS	VISITAS	PAGINAS
Junio - 2026	3.378.229	9.886.176	16.308.788
PROMEDIO DIARIO	248.115	325.072	549.621
PROMEDIO LUNES-VIERNES	241.285	320.358	554.484
PROMEDIO SABADO-DOMINGO	266.898	338.038	536.248
PAGINAS / VISITAS	1,69		
DURACION MEDIA VISITAS	0:03:13		
TIEMPO INTERACCIÓN MEDIO	0:02:32		

2. Secciones (Nacional e Internacional)

	PAGINAS	%
HOME	5.265.540	31.93 %
RESTO	11.223.077	68.07 %

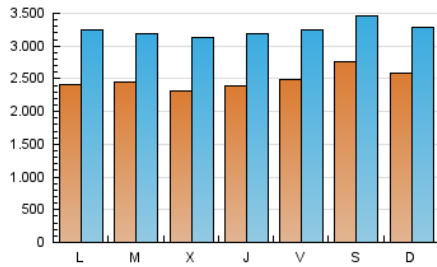
3. Por día del mes (Nacional e Internacional)

Día	N. únicos	Visitas	Páginas	Día	N. únicos	Visitas	Páginas	Día	N. únicos	Visitas	Páginas
1	237.822	346.191	627.798	11	240.414	314.208	569.387	21	292.379	358.230	545.649
2	260.121	363.387	626.658	12	253.201	325.465	562.796	22	231.093	298.364	493.864
3	243.344	342.108	598.459	13	221.703	286.476	471.214	23	222.848	281.612	508.098
4	282.636	399.984	661.073	14	210.295	268.367	462.425	24	203.320	276.264	515.887
5	253.407	364.508	638.590	15	229.103	300.027	536.414	25	200.880	263.673	478.587
6	232.025	311.450	512.599	16	252.549	332.992	594.420	26	224.211	287.125	502.665
7	238.266	324.365	507.649	17	230.686	301.392	517.252	27	241.190	305.663	522.579
8	263.250	359.399	593.397	18	234.231	300.605	509.705	28	293.361	366.044	582.089
9	286.678	359.005	568.501	19	261.262	324.147	559.663	29	242.970	314.858	503.529
10	250.856	331.339	552.326	20	405.964	483.708	685.776	30	203.397	261.216	479.568

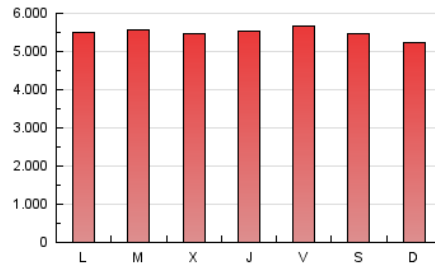
4. Gráficas (Nacional e Internacional)

4.1 Por día de la semana (promedio)

N. únicos / Visitas (x 100)

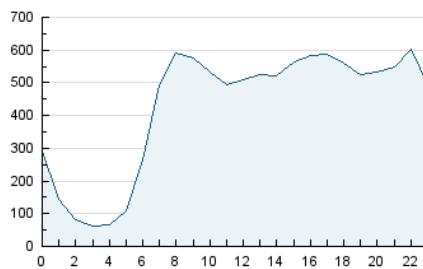


Páginas (x 100)

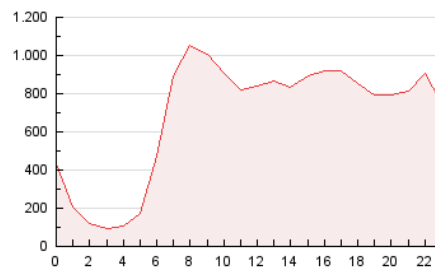


4.2 Por franja horaria (promedio)

Visitas_ (x 1000)

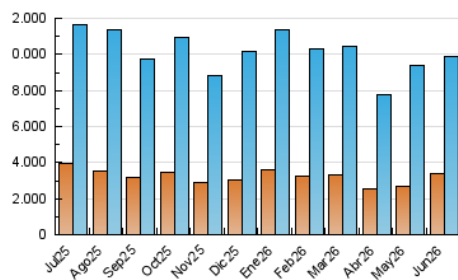


Páginas (x 1000)

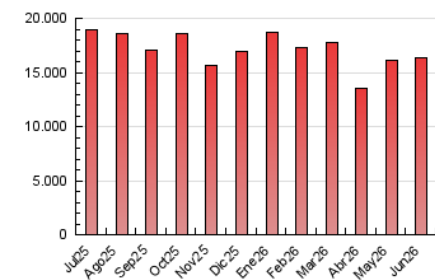


4.3 Por meses

N. únicos / Visitas (x 1000)



Páginas (x 1000)





INFORMACION Y CONTROL DE PUBLICACIONES, S.A.

Velázquez, 46, 1ª Drcha - Tel. 91 435 00 32 Fax 91 435 96 05 - 28001 - MADRID
Av. Diagonal 497, 5a planta - Tel 93 439 24 18 Fax 93 419 25 34 - 08029 - BARCELONA

Anexo - Tráfico Nacional

Título: LEVANTE-EMV.COM
URL Primaria: https://www.levante-emv.com
Editor: Editorial Prensa Valenciana, S.A.
Domicilio: Traginers, 7
Ciudad: 46014 VALENCIA
Teléfono:
Fax:
E-mail:
Clasificación: Noticias e Información
Sub-Clasificación: Noticias globales y actualidad

Levante
EL MERCANTIL VALENCIANO

1. Cifras totales y promedios (Nacional)

MES - AÑO	NAVEGADORES UNICOS	VISITAS	PAGINAS
Junio - 2026	3.107.111	9.518.219	15.959.396
PROMEDIO DIARIO	235.703	312.304	531.897
PROMEDIO LUNES-VIERNES	232.135	311.116	540.098
PROMEDIO SABADO-DOMINGO	245.517	315.572	509.347
PAGINAS / VISITAS	1,70		
DURACION MEDIA VISITAS	0:03:16		
TIEMPO INTERACCIÓN MEDIO	0:02:43		

2. Secciones (Nacional)

	PAGINAS	%
HOME	5.157.513	32.32 %
RESTO	10.799.407	67.68 %

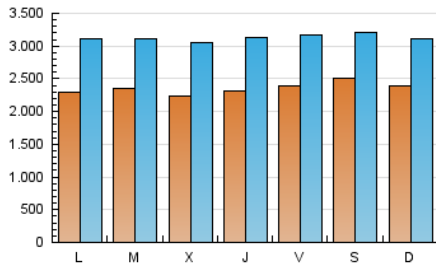
3. Por día del mes (Nacional)

Día	N. únicos	Visitas	Páginas	Día	N. únicos	Visitas	Páginas	Día	N. únicos	Visitas	Páginas
1	232.857	341.512	615.724	11	234.544	308.201	558.864	21	250.885	319.210	500.704
2	254.002	356.127	615.719	12	242.454	317.886	551.509	22	210.942	277.420	467.487
3	239.654	336.675	588.019	13	217.218	280.721	460.637	23	205.754	267.719	488.657
4	276.599	394.003	650.206	14	201.438	261.196	451.510	24	196.186	265.384	499.691
5	248.998	360.223	627.758	15	219.477	290.490	523.357	25	189.974	252.704	461.051
6	227.069	305.755	503.561	16	241.360	322.196	576.805	26	207.099	270.824	481.748
7	234.211	316.427	498.973	17	219.072	293.537	502.516	27	224.276	285.162	495.826
8	258.667	353.956	583.135	18	226.179	293.740	498.010	28	272.509	347.295	554.754
9	280.784	352.766	558.192	19	256.381	319.891	547.389	29	225.463	290.611	475.262
10	242.616	324.555	542.427	20	336.533	408.808	608.807	30	197.902	254.126	468.622

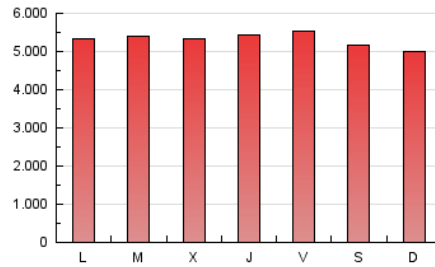
4. Gráficas (Nacional)

4.1 Por día de la semana (promedio)

N. únicos / Visitas (x 100)

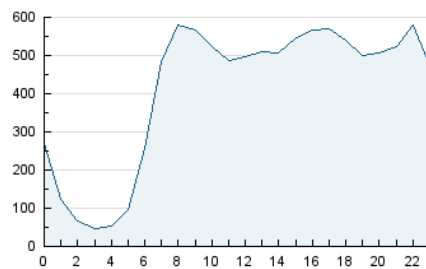


Páginas (x 100)

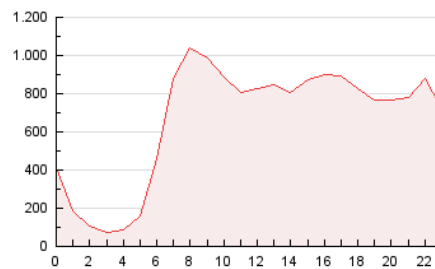


4.2 Por franja horaria (promedio)

Visitas_ (x 1000)

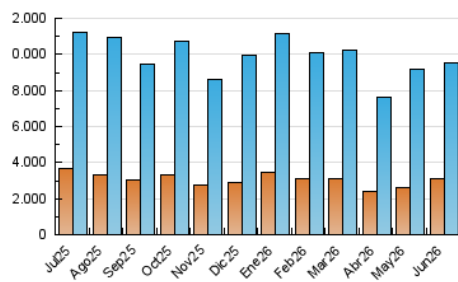


Páginas (x 1000)

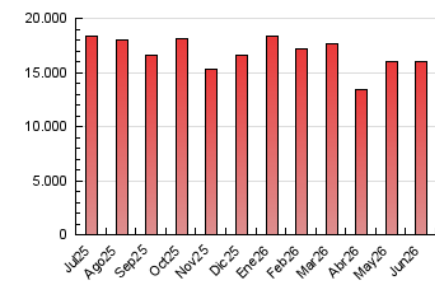


4.3 Por meses

N. únicos / Visitas (x 1000)



Páginas (x 1000)



5. Observaciones

Este Medio Electrónico de Comunicación ha sido medido por la herramienta Google Analytics de Google (GA4).

6. Definiciones básicas (Para más información ver Normas Técnicas para el Control de los Medios Electrónicos de Comunicación)

Página Vista:

Conjunto de ficheros enviado a un usuario como resultado de una petición del mismo recibida por el servidor. Cuando la página está formada por varios marcos (frames), el conjunto de los mismos tendrá, a efectos de cómputo, la consideración de una página unitaria.

Visita:

Una secuencia ininterrumpida de páginas servidas a un usuario válido. Si dicho usuario no realiza peticiones de páginas en un periodo de tiempo (30 min) la siguiente petición constituirá el inicio de una nueva visita.

Navegador Único:

Total de combinaciones únicas de una dirección IP y un identificador adicional. Los medios pueden utilizar cookies o el Identificador de Alta de registro.

Duración Página Vista:

Tiempo acumulado en segundos de todas las páginas vistas (en visitas de dos o más páginas vistas), dividido por el número total de páginas vistas.

Duración Visita:

Tiempo en segundos de todas las visitas de dos o más páginas vistas, dividido por el número total de visitas de dos o más páginas vistas.

Tráfico nacional:

Audiencia/difusión correspondiente a España medida en base a los datos de las direcciones IP registradas por el sistema de medición.

7. Opinión

De OJDinteractiva, la división de INFORMACIÓN Y CONTROL DE PUBLICACIONES S.A.:

Hemos examinado la información facilitada por el editor del medio electrónico para el periodo que comprende la presente certificación.

Nuestro examen se ha realizado de acuerdo con las normas y procedimientos establecidos en las Normas Técnicas para el Control de los Medios Electrónicos de Comunicación.

En nuestra opinión, la presente acta presenta razonablemente la difusión/audiencia registrada por este medio electrónico.

ADVERTENCIA:

El trabajo de OJDinteractiva, la división de INFORMACIÓN Y CONTROL DE PUBLICACIONES S.A (INTROL) se limita a la realización de pruebas para la revisión de los datos de recuento suministrados por el editor con la finalidad de expresar una opinión sobre la razonabilidad de dichos datos de acuerdo con las Normas Técnicas para el control de los MEC.

Por tanto, INTROL no acepta responsabilidad alguna por las inexactitudes o errores que puedan existir en los datos de recuento. Tampoco acepta ninguna responsabilidad por la falsedad en los datos de recuento recibidos del editor, ni por otros datos de medición que no están incluidos en el análisis.

Julio - 2026

OJDinteractiva