



INFORMACION Y CONTROL DE PUBLICACIONES, S.A.

Velázquez, 46, 1ª Drcha - Tel. 91 435 00 32 Fax 91 435 96 05 - 28001 - MADRID
Av. Diagonal 497, 5a planta - Tel 93 439 24 18 Fax 93 419 25 34 - 08029 - BARCELONA

Título: LEVANTE-EMV.COM
URL Primaria: https://www.levante-emv.com
Editor: Editorial Prensa Valenciana, S.A.
Domicilio: Trainers, 7
Ciudad: 46014 VALENCIA
Teléfono:
Fax:
E-mail:
Clasificación: Noticias e Información
Sub-Clasificación: Noticias globales y actualidad

Levante
EL MERCANTIL VALENCIANO

1. Cifras totales y promedios (Nacional e Internacional)

MES - AÑO	NAVEGADORES UNICOS	VISITAS	PAGINAS
Mayo - 2026	2.715.046	9.405.713	16.154.872
PROMEDIO DIARIO	214.496	294.851	527.348
PROMEDIO LUNES-VIERNES	228.197	314.949	562.985
PROMEDIO SABADO-DOMINGO	185.723	252.643	452.512
PAGINAS / VISITAS	1,79		
DURACION MEDIA VISITAS	0:03:34		
TIEMPO INTERACCIÓN MEDIO	0:03:14		

2. Secciones (Nacional e Internacional)

	PAGINAS	%
HOME	5.758.402	35.22 %
RESTO	10.589.394	64.78 %

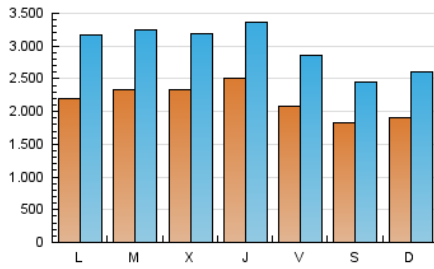
3. Por día del mes (Nacional e Internacional)

Día	N. únicos	Visitas	Páginas	Día	N. únicos	Visitas	Páginas	Día	N. únicos	Visitas	Páginas
1	170.255	224.725	421.242	11	182.621	262.462	504.722	21	251.113	337.845	579.445
2	151.266	202.064	375.712	12	204.537	285.516	517.028	22	234.018	323.445	568.357
3	167.791	222.656	412.218	13	226.921	297.730	565.414	23	197.682	274.174	499.919
4	188.538	256.094	491.498	14	323.126	424.430	699.280	24	216.500	294.370	496.320
5	218.046	294.804	521.408	15	235.356	324.742	593.443	25	249.126	362.249	661.800
6	199.880	266.648	481.825	16	200.495	261.374	465.160	26	243.645	341.811	618.910
7	221.091	294.786	543.848	17	191.994	259.755	472.241	27	228.967	321.897	569.678
8	209.799	284.715	499.196	18	262.227	384.547	693.488	28	208.373	292.129	501.044
9	175.980	239.970	429.130	19	266.448	376.128	653.400	29	194.249	267.057	466.493
10	157.735	215.559	407.157	20	273.800	390.176	671.161	30	183.760	245.796	424.154
								31	214.028	310.712	543.105

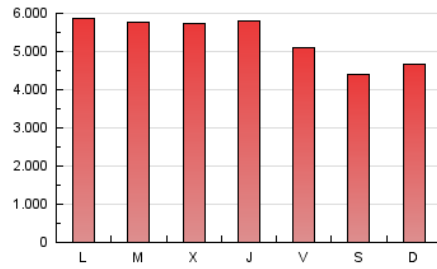
4. Gráficas (Nacional e Internacional)

4.1 Por día de la semana (promedio)

N. únicos / Visitas (x 100)

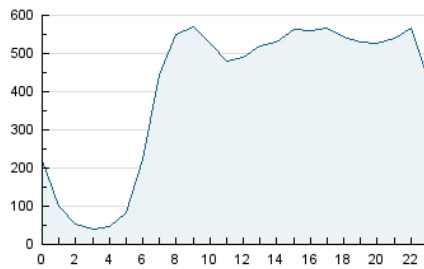


Páginas (x 100)

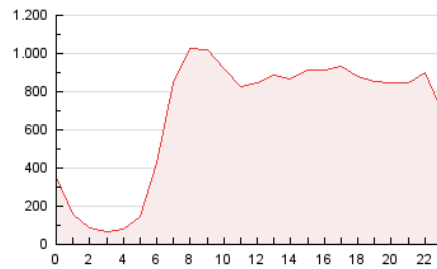


4.2 Por franja horaria (promedio)

Visitas_ (x 1000)

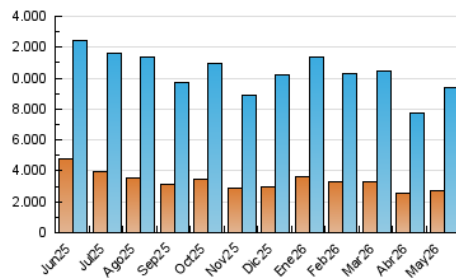


Páginas (x 1000)

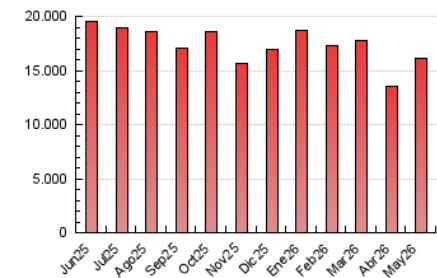


4.3 Por meses

N. únicos / Visitas (x 1000)



Páginas (x 1000)





INFORMACION Y CONTROL DE PUBLICACIONES, S.A.

Velázquez, 46, 1ª Drcha - Tel. 91 435 00 32 Fax 91 435 96 05 - 28001 - MADRID
Av. Diagonal 497, 5a planta - Tel 93 439 24 18 Fax 93 419 25 34 - 08029 - BARCELONA

Anexo - Tráfico Nacional

Título: LEVANTE-EMV.COM
URL Primaria: https://www.levante-emv.com
Editor: Editorial Prensa Valenciana, S.A.
Domicilio: Traginers, 7
Ciudad: 46014 VALENCIA
Teléfono:
Fax:
E-mail:
Clasificación: Noticias e Información
Sub-Clasificación: Noticias globales y actualidad

Levante
EL MERCANTIL VALENCIANO

1. Cifras totales y promedios (Nacional)

MES - AÑO	NAVEGADORES UNICOS	VISITAS	PAGINAS
Mayo - 2026	2.609.736	9.194.723	16.035.037
PROMEDIO DIARIO	209.355	289.078	517.176
PROMEDIO LUNES-VIERNES	222.441	308.772	552.123
PROMEDIO SABADO-DOMINGO	181.874	247.719	443.786
PAGINAS / VISITAS	1,79		
DURACION MEDIA VISITAS	0:03:36		
TIEMPO INTERACCIÓN MEDIO	0:03:20		

2. Secciones (Nacional)

	PAGINAS	%
HOME	5.652.737	35.26 %
RESTO	10.379.705	64.74 %

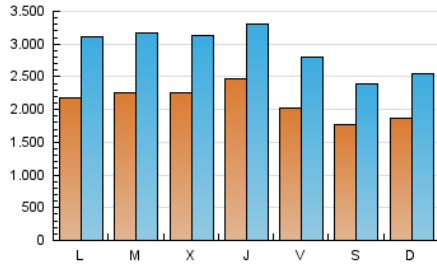
3. Por día del mes (Nacional)

Día	N. únicos	Visitas	Páginas	Día	N. únicos	Visitas	Páginas	Día	N. únicos	Visitas	Páginas
1	164.931	220.657	413.627	11	178.520	256.978	494.730	21	245.718	332.147	568.132
2	148.685	197.509	368.037	12	200.009	279.107	507.064	22	228.404	315.615	556.682
3	165.923	218.522	404.145	13	222.642	291.663	552.087	23	193.469	268.643	490.289
4	186.841	250.848	481.474	14	320.715	418.320	687.748	24	212.480	289.000	486.891
5	209.867	286.274	509.310	15	229.619	318.751	581.822	25	244.266	354.808	651.408
6	193.240	260.082	469.141	16	195.229	254.501	456.046	26	230.521	334.186	608.654
7	215.933	287.771	531.321	17	188.423	254.553	462.945	27	218.219	316.326	560.150
8	201.672	279.284	487.246	18	258.507	378.654	682.690	28	201.907	286.232	491.064
9	172.692	235.710	420.274	19	263.215	370.373	643.056	29	187.789	261.766	456.671
10	154.430	211.336	398.370	20	268.723	384.376	660.505	30	179.154	242.822	416.324
								31	208.251	304.593	534.539

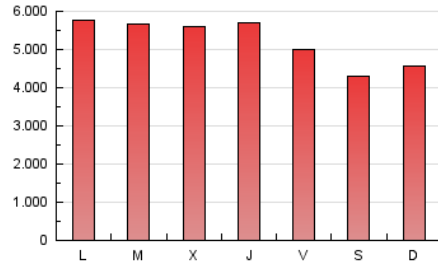
4. Gráficas (Nacional)

4.1 Por día de la semana (promedio)

N. únicos / Visitas (x 100)

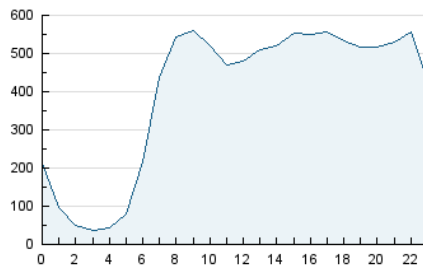


Páginas (x 100)

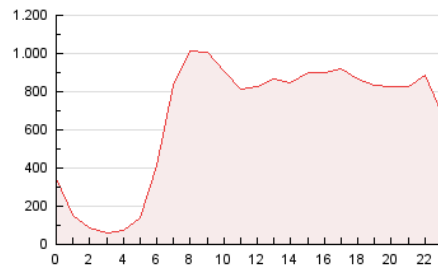


4.2 Por franja horaria (promedio)

Visitas_ (x 1000)

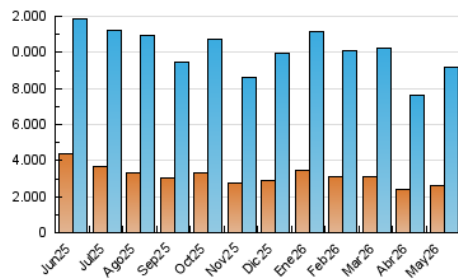


Páginas (x 1000)

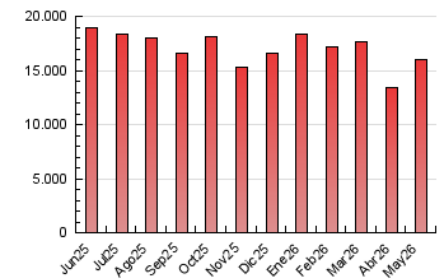


4.3 Por meses

N. únicos / Visitas (x 1000)



Páginas (x 1000)



5. Observaciones

Este Medio Electrónico de Comunicación ha sido medido por la herramienta Google Analytics de Google (GA4).

6. Definiciones básicas (Para más información ver Normas Técnicas para el Control de los Medios Electrónicos de Comunicación)

Página Vista:

Conjunto de ficheros enviado a un usuario como resultado de una petición del mismo recibida por el servidor. Cuando la página está formada por varios marcos (frames), el conjunto de los mismos tendrá, a efectos de cómputo, la consideración de una página unitaria.

Visita:

Una secuencia ininterrumpida de páginas servidas a un usuario válido. Si dicho usuario no realiza peticiones de páginas en un periodo de tiempo (30 min) la siguiente petición constituirá el inicio de una nueva visita.

Navegador Único:

Total de combinaciones únicas de una dirección IP y un identificador adicional. Los medios pueden utilizar cookies o el Identificador de Alta de registro.

Duración Página Vista:

Tiempo acumulado en segundos de todas las páginas vistas (en visitas de dos o más páginas vistas), dividido por el número total de páginas vistas.

Duración Visita:

Tiempo en segundos de todas las visitas de dos o más páginas vistas, dividido por el número total de visitas de dos o más páginas vistas.

Tráfico nacional:

Audiencia/difusión correspondiente a España medida en base a los datos de las direcciones IP registradas por el sistema de medición.

7. Opinión

De OJDinteractiva, la división de INFORMACIÓN Y CONTROL DE PUBLICACIONES S.A.:

Hemos examinado la información facilitada por el editor del medio electrónico para el periodo que comprende la presente certificación.

Nuestro examen se ha realizado de acuerdo con las normas y procedimientos establecidos en las Normas Técnicas para el Control de los Medios Electrónicos de Comunicación.

En nuestra opinión, la presente acta presenta razonablemente la difusión/audiencia registrada por este medio electrónico.

ADVERTENCIA:

El trabajo de OJDinteractiva, la división de INFORMACIÓN Y CONTROL DE PUBLICACIONES S.A (INTROL) se limita a la realización de pruebas para la revisión de los datos de recuento suministrados por el editor con la finalidad de expresar una opinión sobre la razonabilidad de dichos datos de acuerdo con las Normas Técnicas para el control de los MEC.

Por tanto, INTROL no acepta responsabilidad alguna por las inexactitudes o errores que puedan existir en los datos de recuento. Tampoco acepta ninguna responsabilidad por la falsedad en los datos de recuento recibidos del editor, ni por otros datos de medición que no están incluidos en el análisis.

Junio - 2026

OJDinteractiva