



INFORMACION Y CONTROL DE PUBLICACIONES, S.A.

Velázquez, 46, 1º Drcha - Tel. 91 435 00 32 Fax 91 435 96 05 - 28001 - MADRID
Av. Diagonal 497, 5a planta - Tel 93 439 24 18 Fax 93 419 25 34 - 08029 - BARCELONA

Título: LEVANTE-EMV.COM
URL Primaria: https://www.levante-emv.com
Editor: Editorial Prensa Valenciana, S.A.
Domicilio: Traginers, 7
Ciudad: 46014 VALENCIA
Teléfono:
Fax:
E-mail:
Clasificación: Noticias e Información
Sub-Clasificación: Noticias globales y actualidad

Levante
EL MERCANTIL VALENCIANO

1. Cifras totales y promedios (Nacional e Internacional)

MES - AÑO	NAVEGADORES UNICOS	VISITAS	PAGINAS
Mayo - 2022	6.293.237	14.915.764	28.606.912
PROMEDIO DIARIO	384.650	481.154	922.804
PROMEDIO LUNES-VIERNES	402.847	504.870	943.952
PROMEDIO SABADO-DOMINGO	340.170	423.181	871.108
PAGINAS / VISITAS	1,92		
DURACION MEDIA VISITAS	0:01:36		
DURACION MEDIA PAGINAS	0:01:44		

2. Secciones (Nacional e Internacional)

	PAGINAS	%
HOME	4.299.311	15.03 %
RESTO	24.307.601	84.97 %

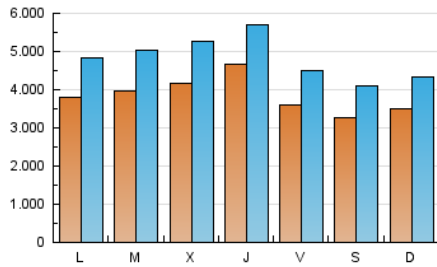
3. Por día del mes (Nacional e Internacional)

Día	N. únicos	Visitas	Páginas	Día	N. únicos	Visitas	Páginas	Día	N. únicos	Visitas	Páginas
1	315.998	396.240	1.284.077	11	415.364	520.586	871.750	21	299.152	384.685	610.465
2	339.322	448.598	1.050.460	12	615.213	736.950	1.073.763	22	318.256	403.184	672.567
3	403.450	548.411	1.350.175	13	398.946	494.330	804.132	23	372.578	471.879	787.196
4	486.796	642.346	1.688.603	14	434.696	523.733	797.277	24	387.173	487.704	831.358
5	464.963	567.850	1.027.017	15	415.258	494.404	869.453	25	393.268	477.160	928.248
6	380.289	470.526	860.426	16	392.903	485.235	981.389	26	430.892	521.979	829.992
7	300.097	384.136	896.920	17	356.824	434.401	753.010	27	333.583	409.247	676.107
8	329.994	424.235	995.521	18	371.984	460.893	788.488	28	278.735	347.440	802.171
9	393.540	508.965	1.093.632	19	349.195	448.366	762.403	29	369.340	450.575	911.524
10	393.592	496.652	1.022.281	20	333.188	424.358	681.812	30	403.879	499.210	954.284
								31	445.696	551.486	950.411

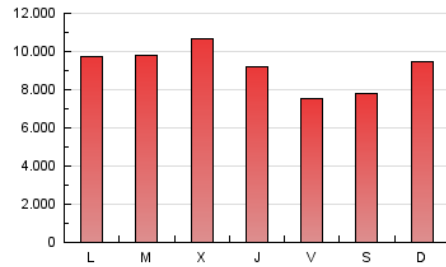
4. Gráficas (Nacional e Internacional)

4.1 Por día de la semana (promedio)

N. únicos / Visitas (x 100)

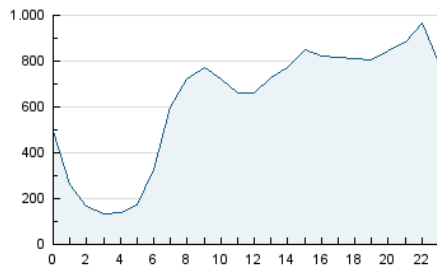


Páginas (x 100)

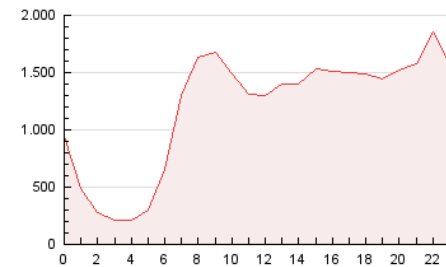


4.2 Por franja horaria (promedio)

Visitas_ (x 1000)

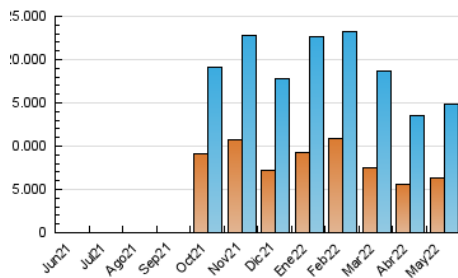


Páginas (x 1000)

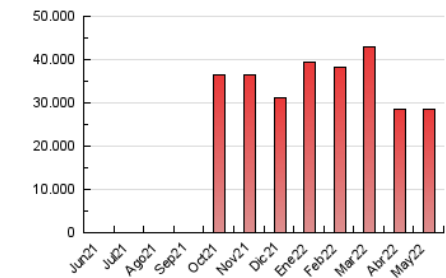


4.3 Por meses

N. únicos / Visitas (x 1000)



Páginas (x 1000)





INFORMACION Y CONTROL DE PUBLICACIONES, S.A.

Velázquez, 46, 1º Drcha - Tel. 91 435 00 32 Fax 91 435 96 05 - 28001 - MADRID
Av. Diagonal 497, 5a planta - Tel 93 439 24 18 Fax 93 419 25 34 - 08029 - BARCELONA

Anexo - Tráfico Nacional

Título: LEVANTE-EMV.COM
URL Primaria: https://www.levante-emv.com
Editor: Editorial Prensa Valenciana, S.A.
Domicilio: Traginers, 7
Ciudad: 46014 VALENCIA
Teléfono:
Fax:
E-mail:
Clasificación: Noticias e Información
Sub-Clasificación: Noticias globales y actualidad

Levante
EL MERCANTIL VALENCIANO

1. Cifras totales y promedios (Nacional)

MES - AÑO	NAVEGADORES UNICOS	VISITAS	PAGINAS
Mayo - 2022	5.060.328	13.396.769	26.641.617
PROMEDIO DIARIO	338.698	432.154	859.407
PROMEDIO LUNES-VIERNES	358.710	457.538	881.933
PROMEDIO SABADO-DOMINGO	289.779	370.103	804.343
PAGINAS / VISITAS	1,99		
DURACION MEDIA VISITAS	0:01:40		
DURACION MEDIA PAGINAS	0:01:41		

2. Secciones (Nacional)

	PAGINAS	%
HOME	4.094.859	15.37 %
RESTO	22.546.758	84.63 %

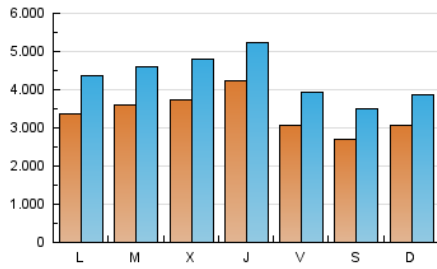
3. Por día del mes (Nacional)

Día	N. únicos	Visitas	Páginas	Día	N. únicos	Visitas	Páginas	Día	N. únicos	Visitas	Páginas
1	286.712	364.771	1.237.658	11	370.594	473.478	811.186	21	242.307	322.177	536.445
2	308.441	412.917	1.000.339	12	572.932	690.394	1.014.692	22	268.897	350.002	608.711
3	368.173	510.196	1.294.570	13	322.629	415.686	707.595	23	319.645	415.289	718.106
4	446.286	597.664	1.611.008	14	327.095	414.552	667.774	24	341.511	440.673	772.446
5	428.378	528.534	971.966	15	349.022	426.153	787.601	25	345.804	427.950	863.525
6	344.261	432.785	810.171	16	344.533	432.370	914.246	26	382.957	470.158	764.881
7	273.447	353.891	855.025	17	320.811	394.380	702.376	27	279.281	351.260	604.064
8	302.190	393.864	952.275	18	332.115	419.662	735.726	28	239.868	305.205	748.290
9	352.200	463.727	1.033.923	19	303.769	399.682	701.038	29	318.473	400.313	845.304
10	357.285	455.588	966.988	20	287.127	373.568	618.973	30	358.492	452.439	892.497
								31	404.394	507.441	892.218

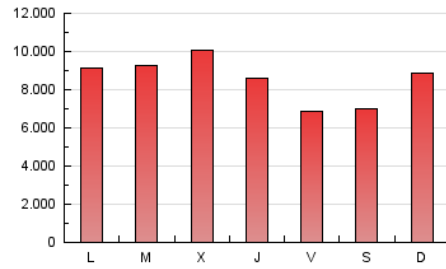
4. Gráficas (Nacional)

4.1 Por día de la semana (promedio)

N. únicos / Visitas (x 100)

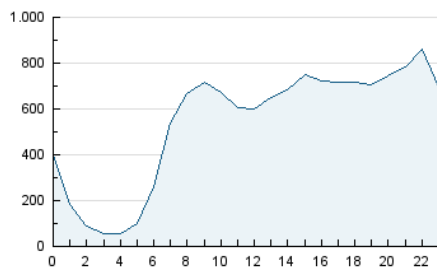


Páginas (x 100)

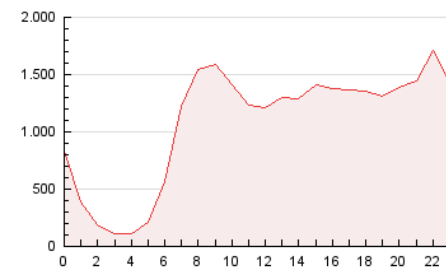


4.2 Por franja horaria (promedio)

Visitas_ (x 1000)

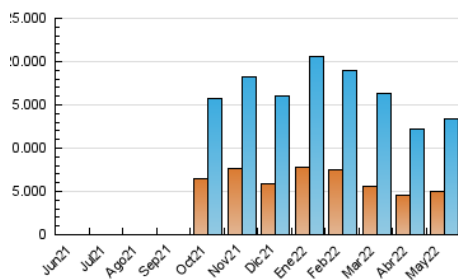


Páginas (x 1000)

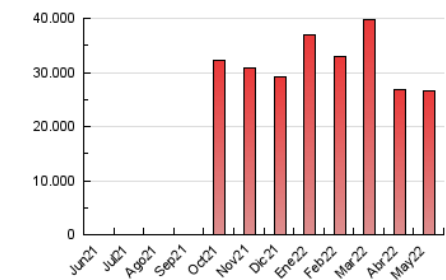


4.3 Por meses

N. únicos / Visitas (x 1000)



Páginas (x 1000)



5. Observaciones

Este Medio Electrónico de Comunicación ha sido medido por la herramienta Google Analytics de Google

6. Definiciones básicas (Para más información ver Normas Técnicas para el Control de los Medios Electrónicos de Comunicación)

Página Vista:

Conjunto de ficheros enviado a un usuario como resultado de una petición del mismo recibida por el servidor. Cuando la página está formada por varios marcos (frames), el conjunto de los mismos tendrá, a efectos de cómputo, la consideración de una página unitaria.

Visita:

Una secuencia ininterrumpida de páginas servidas a un usuario válido. Si dicho usuario no realiza peticiones de páginas en un periodo de tiempo (30 min) la siguiente petición constituirá el inicio de una nueva visita.

Navegador Único:

Total de combinaciones únicas de una dirección IP y un identificador adicional. Los medios pueden utilizar cookies o el Identificador de Alta de registro.

Duración Página Vista:

Tiempo acumulado en segundos de todas las páginas vistas (en visitas de dos o más páginas vistas), dividido por el número total de páginas vistas.

Duración Visita:

Tiempo en segundos de todas las visitas de dos o más páginas vistas, dividido por el número total de visitas de dos o más páginas vistas.

Tráfico nacional:

Audiencia/difusión correspondiente a España medida en base a los datos de las direcciones IP registradas por el sistema de medición.

7. Opinión

De OJDinteractiva, la división de INFORMACIÓN Y CONTROL DE PUBLICACIONES S.A.:

Hemos examinado la información facilitada por el editor del medio electrónico para el periodo que comprende la presente certificación.

Nuestro examen se ha realizado de acuerdo con las normas y procedimientos establecidos en las Normas Técnicas para el Control de los Medios Electrónicos de Comunicación.

En nuestra opinión, la presente acta presenta razonablemente la difusión/audiencia registrada por este medio electrónico.

ADVERTENCIA:

El trabajo de OJDinteractiva, la división de INFORMACIÓN Y CONTROL DE PUBLICACIONES S.A (INTROL) se limita a la realización de pruebas para la revisión de los datos de recuento suministrados por el editor con la finalidad de expresar una opinión sobre la razonabilidad de dichos datos de acuerdo con las Normas Técnicas para el control de los MEC. Por tanto, INTROL no acepta responsabilidad alguna por las inexactitudes o errores que puedan existir en los datos de recuento. Tampoco acepta ninguna responsabilidad por la falsedad en los datos de recuento recibidos del editor, ni por otros datos de medición que no están incluidos en el análisis.

Junio - 2022

OJDinteractiva