



INFORMACION Y CONTROL DE PUBLICACIONES, S.A.

Velázquez, 46, 1ª Drcha - Tel. 91 435 00 32 Fax 91 435 96 05 - 28001 - MADRID
Av. Diagonal 497, 5a planta - Tel 93 439 24 18 Fax 93 419 25 34 - 08029 - BARCELONA

Título: LEVANTE-EMV.COM
URL Primaria: https://www.levante-emv.com
Editor: Editorial Prensa Valenciana, S.A.
Domicilio: Trainers, 7
Ciudad: 46014 VALENCIA
Teléfono:
Fax:
E-mail:
Clasificación: Noticias e Información
Sub-Clasificación: Noticias globales y actualidad

Levante
EL MERCANTIL VALENCIANO

1. Cifras totales y promedios (Nacional e Internacional)

MES - AÑO	NAVEGADORES UNICOS	VISITAS	PAGINAS
Marzo - 2026	3.286.712	10.440.203	17.728.825
PROMEDIO DIARIO	253.617	337.556	580.584
PROMEDIO LUNES-VIERNES	268.820	356.475	614.632
PROMEDIO SABADO-DOMINGO	216.453	291.308	497.356
PAGINAS / VISITAS	1,72		
DURACION MEDIA VISITAS	0:03:16		
TIEMPO INTERACCIÓN MEDIO	0:02:36		

2. Secciones (Nacional e Internacional)

	PAGINAS	%
HOME	5.456.331	30.32 %
RESTO	12.541.786	69.68 %

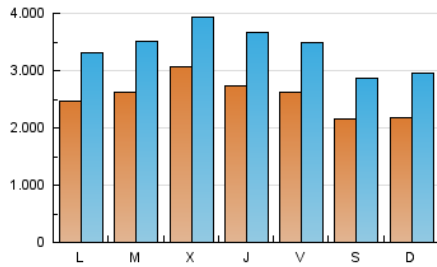
3. Por día del mes (Nacional e Internacional)

Día	N. únicos	Visitas	Páginas	Día	N. únicos	Visitas	Páginas	Día	N. únicos	Visitas	Páginas
1	242.157	314.307	522.624	11	262.561	342.343	578.445	21	215.115	284.277	503.213
2	312.622	398.125	611.200	12	242.169	327.539	568.532	22	197.208	267.195	456.983
3	290.584	379.672	623.372	13	259.854	339.977	603.516	23	225.188	310.723	551.330
4	433.891	531.403	774.266	14	201.989	286.811	487.813	24	239.726	320.746	537.310
5	304.053	404.046	638.361	15	250.000	354.378	646.585	25	245.636	318.537	557.993
6	264.426	347.727	616.738	16	305.048	420.611	773.192	26	238.853	310.909	570.074
7	214.141	285.727	477.990	17	268.247	366.406	651.372	27	262.889	349.860	595.348
8	215.525	291.295	488.997	18	281.376	378.282	693.434	28	227.882	291.311	470.942
9	228.049	305.078	531.599	19	306.732	425.796	805.922	29	184.060	246.475	421.059
10	321.555	423.635	699.557	20	265.745	358.487	651.347	30	167.261	221.717	410.077
								31	187.578	260.838	478.926

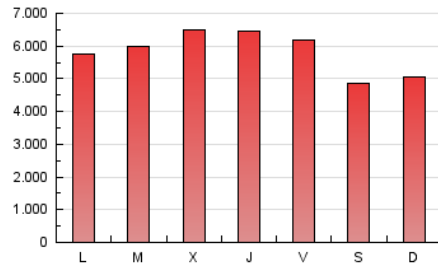
4. Gráficas (Nacional e Internacional)

4.1 Por día de la semana (promedio)

N. únicos / Visitas (x 100)

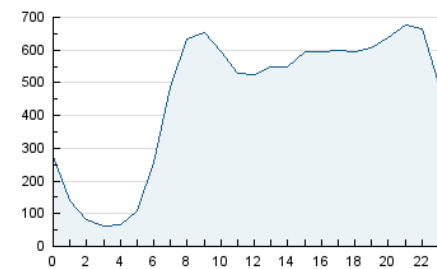


Páginas (x 100)

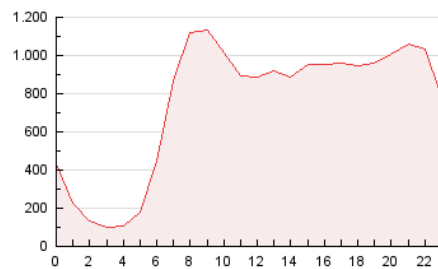


4.2 Por franja horaria (promedio)

Visitas_ (x 1000)

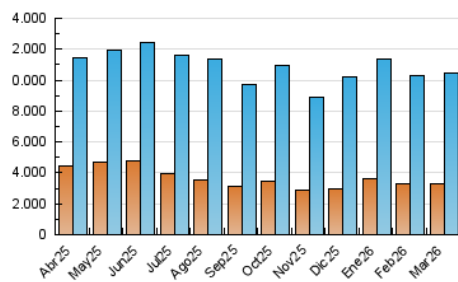


Páginas (x 1000)

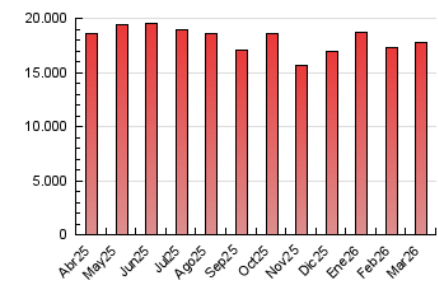


4.3 Por meses

N. únicos / Visitas (x 1000)



Páginas (x 1000)





INFORMACION Y CONTROL DE PUBLICACIONES, S.A.

Velázquez, 46, 1ª Drcha - Tel. 91 435 00 32 Fax 91 435 96 05 - 28001 - MADRID
 Av. Diagonal 497, 5a planta - Tel 93 439 24 18 Fax 93 419 25 34 - 08029 - BARCELONA

Anexo - Tráfico Nacional

Título: LEVANTE-EMV.COM
URL Primaria: https://www.levante-emv.com
Editor: Editorial Prensa Valenciana, S.A.
Domicilio: Traginers, 7
Ciudad: 46014 VALENCIA
Teléfono:
Fax:
E-mail:
Clasificación: Noticias e Información
Sub-Clasificación: Noticias globales y actualidad

Levante
 EL MERCANTIL VALENCIANO

1. Cifras totales y promedios (Nacional)

MES - AÑO	NAVEGADORES UNICOS	VISITAS	PAGINAS
Marzo - 2026	3.139.898	10.216.518	17.598.273
PROMEDIO DIARIO	246.318	329.690	567.590
PROMEDIO LUNES-VIERNES	260.974	347.682	600.397
PROMEDIO SABADO-DOMINGO	210.491	285.708	487.393
PAGINAS / VISITAS	1,72		
DURACION MEDIA VISITAS	0:03:17		
TIEMPO INTERACCIÓN MEDIO	0:02:42		

2. Secciones (Nacional)

	PAGINAS	%
HOME	5.105.041	29.01 %
RESTO	12.490.236	70.99 %

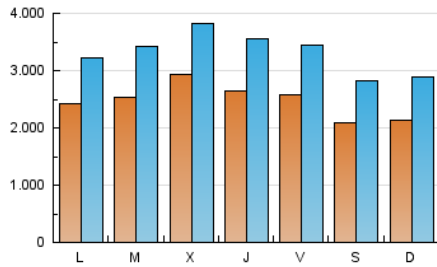
3. Por día del mes (Nacional)

Día	N. únicos	Visitas	Páginas	Día	N. únicos	Visitas	Páginas	Día	N. únicos	Visitas	Páginas
1	233.739	309.111	512.242	11	254.134	334.820	565.878	21	208.060	277.884	491.951
2	304.880	387.235	596.980	12	235.380	321.686	555.919	22	191.138	260.981	447.034
3	278.937	368.418	610.203	13	253.557	335.973	591.422	23	226.216	304.287	539.498
4	407.944	511.257	747.612	14	197.866	282.302	477.618	24	238.175	315.118	526.674
5	287.250	382.132	611.359	15	249.858	349.820	634.473	25	236.368	309.997	547.029
6	259.316	342.014	604.658	16	295.204	409.244	756.016	26	233.311	306.172	558.782
7	207.833	279.378	468.632	17	263.767	356.795	634.517	27	258.026	344.539	584.612
8	206.719	285.038	478.851	18	276.687	369.313	677.357	28	218.087	285.539	462.832
9	220.148	298.528	519.935	19	301.069	415.419	788.611	29	181.123	241.323	412.906
10	306.991	415.646	685.740	20	258.158	351.512	636.701	30	165.575	214.807	400.664
								31	180.327	254.091	468.571

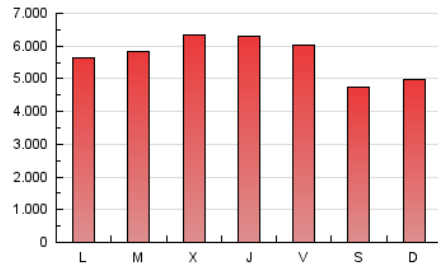
4. Gráficas (Nacional)

4.1 Por día de la semana (promedio)

N. únicos / Visitas (x 100)

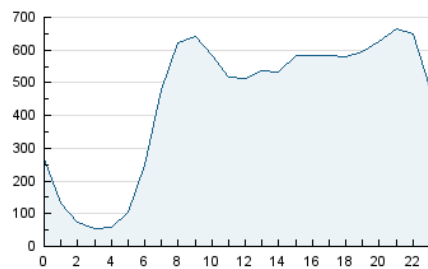


Páginas (x 100)

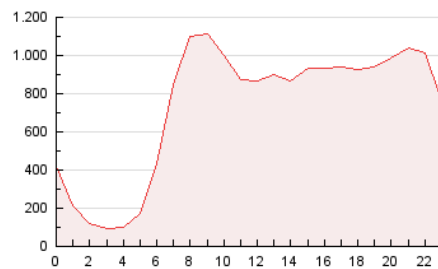


4.2 Por franja horaria (promedio)

Visitas_ (x 1000)

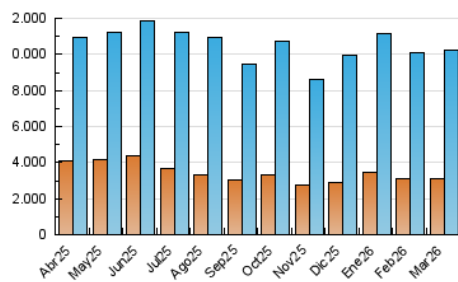


Páginas (x 1000)

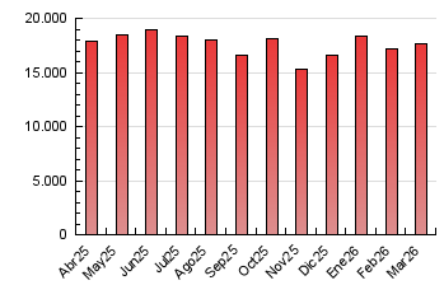


4.3 Por meses

N. únicos / Visitas (x 1000)



Páginas (x 1000)



5. Observaciones

Este Medio Electrónico de Comunicación ha sido medido por la herramienta Google Analytics de Google (GA4).

6. Definiciones básicas (Para más información ver Normas Técnicas para el Control de los Medios Electrónicos de Comunicación)

Página Vista:

Conjunto de ficheros enviado a un usuario como resultado de una petición del mismo recibida por el servidor. Cuando la página está formada por varios marcos (frames), el conjunto de los mismos tendrá, a efectos de cómputo, la consideración de una página unitaria.

Visita:

Una secuencia ininterrumpida de páginas servidas a un usuario válido. Si dicho usuario no realiza peticiones de páginas en un periodo de tiempo (30 min) la siguiente petición constituirá el inicio de una nueva visita.

Navegador Único:

Total de combinaciones únicas de una dirección IP y un identificador adicional. Los medios pueden utilizar cookies o el Identificador de Alta de registro.

Duración Página Vista:

Tiempo acumulado en segundos de todas las páginas vistas (en visitas de dos o más páginas vistas), dividido por el número total de páginas vistas.

Duración Visita:

Tiempo en segundos de todas las visitas de dos o más páginas vistas, dividido por el número total de visitas de dos o más páginas vistas.

Tráfico nacional:

Audiencia/difusión correspondiente a España medida en base a los datos de las direcciones IP registradas por el sistema de medición.

7. Opinión

De OJDinteractiva, la división de INFORMACIÓN Y CONTROL DE PUBLICACIONES S.A.:

Hemos examinado la información facilitada por el editor del medio electrónico para el periodo que comprende la presente certificación.

Nuestro examen se ha realizado de acuerdo con las normas y procedimientos establecidos en las Normas Técnicas para el Control de los Medios Electrónicos de Comunicación.

En nuestra opinión, la presente acta presenta razonablemente la difusión/audiencia registrada por este medio electrónico.

ADVERTENCIA:

El trabajo de OJDinteractiva, la división de INFORMACIÓN Y CONTROL DE PUBLICACIONES S.A (INTROL) se limita a la realización de pruebas para la revisión de los datos de recuento suministrados por el editor con la finalidad de expresar una opinión sobre la razonabilidad de dichos datos de acuerdo con las Normas Técnicas para el control de los MEC.

Por tanto, INTROL no acepta responsabilidad alguna por las inexactitudes o errores que puedan existir en los datos de recuento. Tampoco acepta ninguna responsabilidad por la falsedad en los datos de recuento recibidos del editor, ni por otros datos de medición que no están incluidos en el análisis.

Abril - 2026

OJDinteractiva