



INFORMACION Y CONTROL DE PUBLICACIONES, S.A.

Velázquez, 46, 1º Drcha - Tel. 91 435 00 32 Fax 91 435 96 05 - 28001 - MADRID
Av. Diagonal 497, 5a planta - Tel 93 439 24 18 Fax 93 419 25 34 - 08029 - BARCELONA

Título: LAVEUPELLIRIA.COM
URL Primaria: https://laveudelliria.com/
Editor: Olollir, S.L.
Domicilio: San Juan de Ribera, 35
Ciudad: 46190 RIBA-ROJA DEL TÚRIA
Teléfono: 962741484
Fax:
E-mail:
Clasificación: Noticias e Información
Sub-Clasificación: Noticias globales y actualidad



1. Cifras totales y promedios (Nacional e Internacional)

MES - AÑO	NAVEGADORES UNICOS	VISITAS	PAGINAS
Abril - 2026	9.259	43.765	71.543
PROMEDIO DIARIO	1.088	1.476	2.385
PROMEDIO LUNES-VIERNES	1.253	1.708	2.759
PROMEDIO SABADO-DOMINGO	633	836	1.356
PAGINAS / VISITAS	1,62		
DURACION MEDIA VISITAS	0:01:28		
TIEMPO INTERACCIÓN MEDIO	0:01:53		

2. Secciones (Nacional e Internacional)

	PAGINAS	%
HOME	3.716	5.19 %
RESTO	67.827	94.81 %

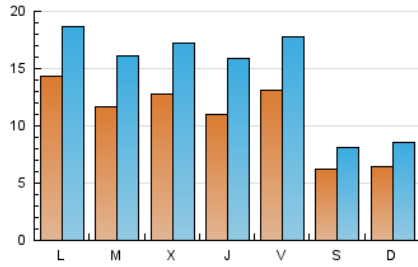
3. Por día del mes (Nacional e Internacional)

Día	N. únicos	Visitas	Páginas	Día	N. únicos	Visitas	Páginas	Día	N. únicos	Visitas	Páginas
1	833	1.056	1.671	11	1.083	1.363	2.265	21	757	971	1.385
2	741	960	1.372	12	891	1.161	2.016	22	534	724	1.049
3	723	862	1.223	13	601	790	1.278	23	541	723	1.048
4	513	655	881	14	622	844	1.285	24	437	580	829
5	898	1.170	2.162	15	702	1.008	1.707	25	392	540	774
6	2.796	3.734	6.813	16	709	1.048	1.721	26	376	520	774
7	2.670	3.796	7.039	17	711	961	1.522	27	1.748	2.154	3.403
8	1.831	2.696	4.673	18	493	685	952	28	628	819	1.568
9	2.792	4.262	6.574	19	419	590	1.025	29	2.498	3.120	4.569
10	3.385	4.712	7.419	20	584	801	1.175	30	727	960	1.371

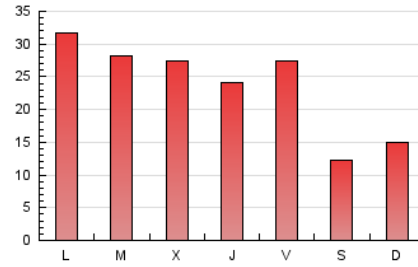
4. Gráficas (Nacional e Internacional)

4.1 Por día de la semana (promedio)

N. únicos / Visitas (x 100)

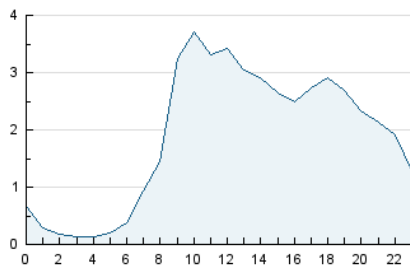


Páginas (x 100)

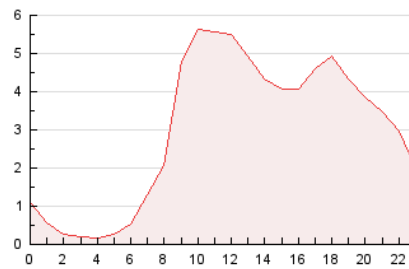


4.2 Por franja horaria (promedio)

Visitas_ (x 1000)

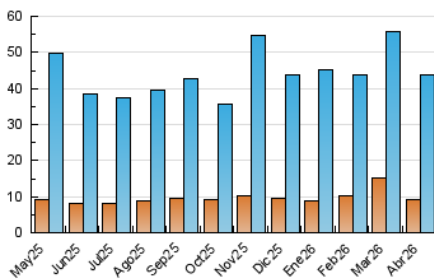


Páginas (x 1000)

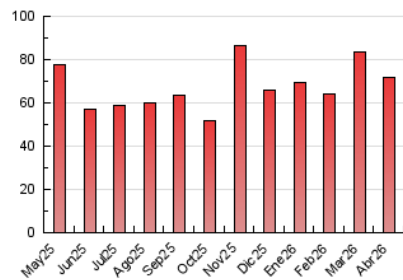


4.3 Por meses

N. únicos / Visitas (x 1000)



Páginas (x 1000)





INFORMACION Y CONTROL DE PUBLICACIONES, S.A.

Velázquez, 46, 1ª Drcha - Tel. 91 435 00 32 Fax 91 435 96 05 - 28001 - MADRID
Av. Diagonal 497, 5a planta - Tel 93 439 24 18 Fax 93 419 25 34 - 08029 - BARCELONA

Anexo - Tráfico Nacional

Título: LAVEUPELLIRIA.COM
URL Primaria: https://laveudelliria.com/
Editor: Olollir, S.L.
Domicilio: San Juan de Ribera, 35
Ciudad: 46190 RIBA-ROJA DEL TÚRIA
Teléfono: 962741484
Fax:
E-mail:
Clasificación: Noticias e Información
Sub-Clasificación: Noticias globales y actualidad



1. Cifras totales y promedios (Nacional)

MES - AÑO	NAVEGADORES UNICOS	VISITAS	PAGINAS
Abril - 2026	8.686	42.999	70.853
PROMEDIO DIARIO	1.066	1.453	2.362
PROMEDIO LUNES-VIERNES	1.231	1.684	2.735
PROMEDIO SABADO-DOMINGO	614	816	1.336
PAGINAS / VISITAS	1,63		
DURACION MEDIA VISITAS	0:01:29		
TIEMPO INTERACCIÓN MEDIO	0:02:02		

2. Secciones (Nacional)

	PAGINAS	%
HOME	3.688	5.21 %
RESTO	67.165	94.79 %

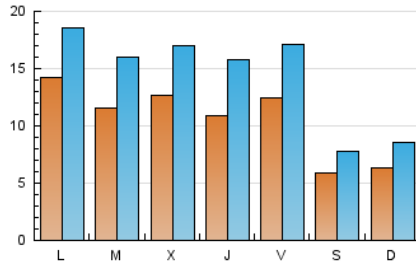
3. Por día del mes (Nacional)

Día	N. únicos	Visitas	Páginas	Día	N. únicos	Visitas	Páginas	Día	N. únicos	Visitas	Páginas
1	808	1.030	1.641	11	1.076	1.356	2.257	21	748	960	1.373
2	703	923	1.337	12	880	1.150	1.997	22	527	717	1.040
3	491	630	1.023	13	593	782	1.273	23	534	715	1.041
4	407	546	788	14	610	831	1.268	24	432	574	823
5	886	1.158	2.147	15	691	997	1.679	25	389	536	770
6	2.781	3.718	6.796	16	705	1.044	1.718	26	372	516	766
7	2.653	3.784	7.012	17	695	944	1.508	27	1.739	2.144	3.393
8	1.821	2.685	4.655	18	485	677	946	28	622	813	1.560
9	2.776	4.242	6.556	19	415	586	1.016	29	2.488	3.093	4.543
10	3.366	4.684	7.393	20	574	791	1.166	30	724	956	1.368

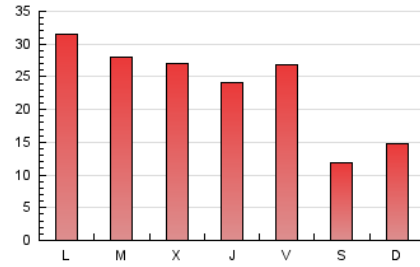
4. Gráficas (Nacional)

4.1 Por día de la semana (promedio)

N. únicos / Visitas (x 100)

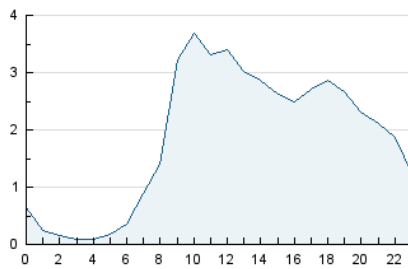


Páginas (x 100)

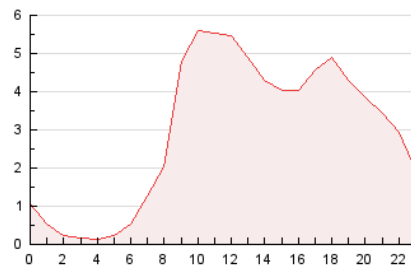


4.2 Por franja horaria (promedio)

Visitas_ (x 1000)

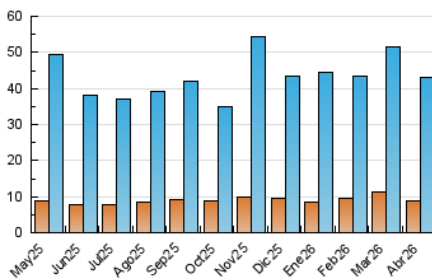


Páginas (x 1000)

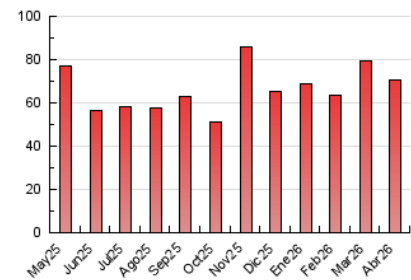


4.3 Por meses

N. únicos / Visitas (x 1000)



Páginas (x 1000)



5. Observaciones

Este Medio Electrónico de Comunicación ha sido medido por la herramienta Google Analytics de Google (GA4).

6. Definiciones básicas (Para más información ver Normas Técnicas para el Control de los Medios Electrónicos de Comunicación)

Página Vista:

Conjunto de ficheros enviado a un usuario como resultado de una petición del mismo recibida por el servidor. Cuando la página está formada por varios marcos (frames), el conjunto de los mismos tendrá, a efectos de cómputo, la consideración de una página unitaria.

Visita:

Una secuencia ininterrumpida de páginas servidas a un usuario válido. Si dicho usuario no realiza peticiones de páginas en un periodo de tiempo (30 min) la siguiente petición constituirá el inicio de una nueva visita.

Navegador Único:

Total de combinaciones únicas de una dirección IP y un identificador adicional. Los medios pueden utilizar cookies o el Identificador de Alta de registro.

Duración Página Vista:

Tiempo acumulado en segundos de todas las páginas vistas (en visitas de dos o más páginas vistas), dividido por el número total de páginas vistas.

Duración Visita:

Tiempo en segundos de todas las visitas de dos o más páginas vistas, dividido por el número total de visitas de dos o más páginas vistas.

Tráfico nacional:

Audiencia/difusión correspondiente a España medida en base a los datos de las direcciones IP registradas por el sistema de medición.

7. Opinión

De OJDinteractiva, la división de INFORMACIÓN Y CONTROL DE PUBLICACIONES S.A.:

Hemos examinado la información facilitada por el editor del medio electrónico para el periodo que comprende la presente certificación.

Nuestro examen se ha realizado de acuerdo con las normas y procedimientos establecidos en las Normas Técnicas para el Control de los Medios Electrónicos de Comunicación.

En nuestra opinión, la presente acta presenta razonablemente la difusión/audiencia registrada por este medio electrónico.

ADVERTENCIA:

El trabajo de OJDinteractiva, la división de INFORMACIÓN Y CONTROL DE PUBLICACIONES S.A (INTROL) se limita a la realización de pruebas para la revisión de los datos de recuento suministrados por el editor con la finalidad de expresar una opinión sobre la razonabilidad de dichos datos de acuerdo con las Normas Técnicas para el control de los MEC.

Por tanto, INTROL no acepta responsabilidad alguna por las inexactitudes o errores que puedan existir en los datos de recuento. Tampoco acepta ninguna responsabilidad por la falsedad en los datos de recuento recibidos del editor, ni por otros datos de medición que no están incluidos en el análisis.

Mayo - 2026

OJDinteractiva