



INFORMACION Y CONTROL DE PUBLICACIONES, S.A.

Velázquez, 46, 1º Drcha - Tel. 91 435 00 32 Fax 91 435 96 05 - 28001 - MADRID
Av. Diagonal 497, 5a planta - Tel 93 439 24 18 Fax 93 419 25 34 - 08029 - BARCELONA

Título: ESCUELLAR.ES
URL Primaria: https://escuellar.es
Editor: Alea Comunicación, C.B.
Domicilio: Calle Lavaderos, 1 -3º Izda.
Ciudad: 40200 CUELLAR
Teléfono:
Fax:
E-mail:
Clasificación: Noticias e Información
Sub-Clasificación: Noticias globales y actualidad



1. Cifras totales y promedios (Nacional e Internacional)

MES - AÑO	NAVEGADORES UNICOS	VISITAS	PAGINAS
Diciembre - 2025	46.887	77.600	86.714
PROMEDIO DIARIO	2.263	2.460	2.797
PROMEDIO LUNES-VIERNES	2.265	2.465	2.808
PROMEDIO SABADO-DOMINGO	2.255	2.445	2.768
PAGINAS / VISITAS	1,14		
DURACION MEDIA VISITAS	0:01:13		
TIEMPO INTERACCIÓN MEDIO	0:01:07		

2. Secciones (Nacional e Internacional)

	PAGINAS	%
HOME	13.197	15.22 %
RESTO	73.517	84.78 %

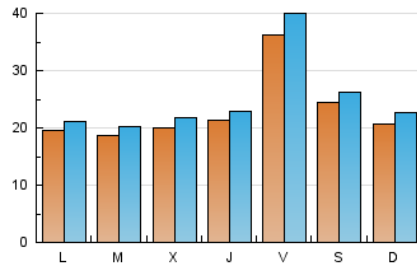
3. Por día del mes (Nacional e Internacional)

Día	N. únicos	Visitas	Páginas	Día	N. únicos	Visitas	Páginas	Día	N. únicos	Visitas	Páginas
1	1.656	1.784	2.067	11	1.222	1.354	1.598	21	1.563	1.708	1.874
2	1.617	1.779	2.131	12	2.325	2.469	2.780	22	1.548	1.703	1.966
3	2.515	2.774	3.122	13	2.542	2.732	2.945	23	2.112	2.377	2.834
4	3.235	3.479	3.818	14	1.313	1.426	1.620	24	1.867	2.048	2.370
5	4.954	5.521	5.905	15	1.752	1.909	2.264	25	1.812	1.940	2.164
6	3.045	3.279	3.607	16	2.877	2.961	3.285	26	2.259	2.469	2.909
7	3.136	3.376	3.749	17	2.975	3.143	3.390	27	2.075	2.234	2.551
8	2.428	2.605	2.997	18	2.243	2.393	2.767	28	2.289	2.528	3.181
9	1.163	1.293	1.504	19	4.946	5.500	6.289	29	2.383	2.578	2.992
10	1.381	1.523	1.806	20	2.078	2.278	2.613	30	1.585	1.715	2.024
								31	1.242	1.377	1.592

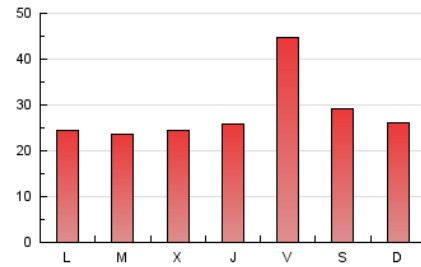
4. Gráficas (Nacional e Internacional)

4.1 Por día de la semana (promedio)

N. únicos / Visitas (x 100)



Páginas (x 100)

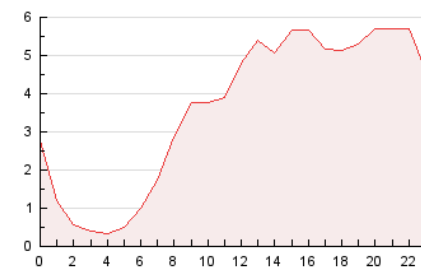


4.2 Por franja horaria (promedio)

Visitas_ (x 1000)

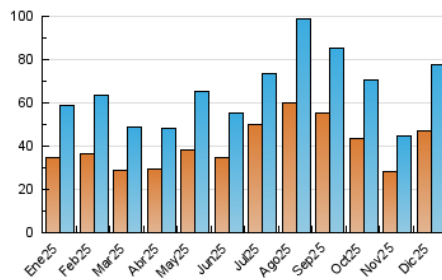


Páginas (x 1000)

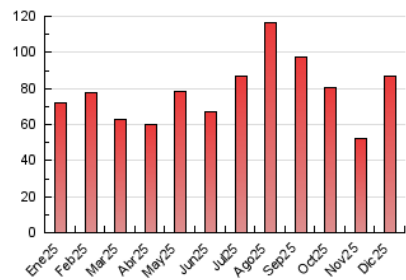


4.3 Por meses

N. únicos / Visitas (x 1000)



Páginas (x 1000)





INFORMACION Y CONTROL DE PUBLICACIONES, S.A.

Velázquez, 46, 1ª Drcha - Tel. 91 435 00 32 Fax 91 435 96 05 - 28001 - MADRID
Av. Diagonal 497, 5a planta - Tel 93 439 24 18 Fax 93 419 25 34 - 08029 - BARCELONA

Anexo - Tráfico Nacional

Título: ESCUELLAR.ES
URL Primaria: https://escuellar.es
Editor: Alea Comunicación, C.B.
Domicilio: Calle Lavaderos, 1 -3ª Izda.
Ciudad: 40200 CUELLAR
Teléfono:
Fax:
E-mail:
Clasificación: Noticias e Información
Sub-Clasificación: Noticias globales y actualidad



1. Cifras totales y promedios (Nacional)

MES - AÑO	NAVEGADORES UNICOS	VISITAS	PAGINAS
Diciembre - 2025	46.439	76.940	86.144
PROMEDIO DIARIO	2.245	2.442	2.779
PROMEDIO LUNES-VIERNES	2.249	2.447	2.790
PROMEDIO SABADO-DOMINGO	2.236	2.427	2.748
PAGINAS / VISITAS	1,14		
DURACION MEDIA VISITAS	0:01:13		
TIEMPO INTERACCIÓN MEDIO	0:01:07		

2. Secciones (Nacional)

	PAGINAS	%
HOME	13.100	15.21 %
RESTO	73.044	84.79 %

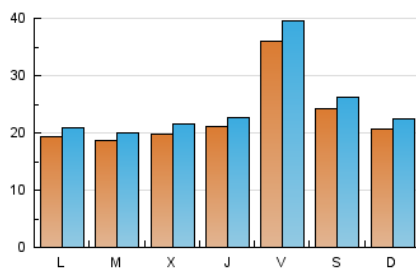
3. Por día del mes (Nacional)

Día	N. únicos	Visitas	Páginas	Día	N. únicos	Visitas	Páginas	Día	N. únicos	Visitas	Páginas
1	1.644	1.769	2.053	11	1.214	1.345	1.590	21	1.548	1.692	1.861
2	1.602	1.764	2.117	12	2.318	2.462	2.773	22	1.528	1.679	1.940
3	2.507	2.766	3.109	13	2.532	2.722	2.937	23	2.098	2.362	2.820
4	3.216	3.463	3.801	14	1.309	1.422	1.617	24	1.857	2.038	2.358
5	4.923	5.482	5.870	15	1.733	1.888	2.242	25	1.754	1.882	2.114
6	3.016	3.258	3.580	16	2.864	2.949	3.274	26	2.240	2.450	2.888
7	3.103	3.351	3.714	17	2.966	3.127	3.380	27	2.056	2.215	2.532
8	2.413	2.589	2.978	18	2.240	2.390	2.764	28	2.266	2.505	3.151
9	1.151	1.281	1.492	19	4.907	5.447	6.244	29	2.376	2.570	2.983
10	1.369	1.511	1.795	20	2.057	2.254	2.588	30	1.570	1.701	1.998
								31	1.230	1.366	1.581

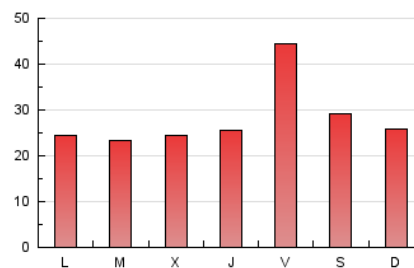
4. Gráficas (Nacional)

4.1 Por día de la semana (promedio)

N. únicos / Visitas (x 100)

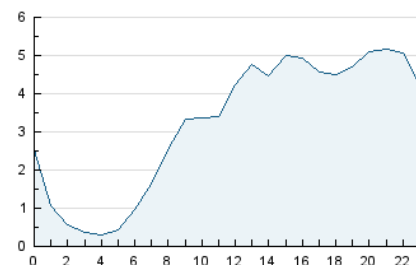


Páginas (x 100)

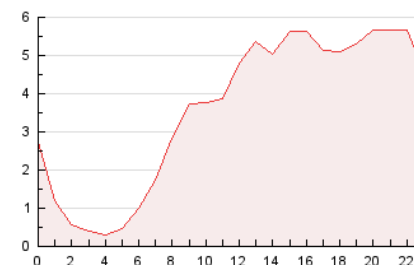


4.2 Por franja horaria (promedio)

Visitas_ (x 1000)

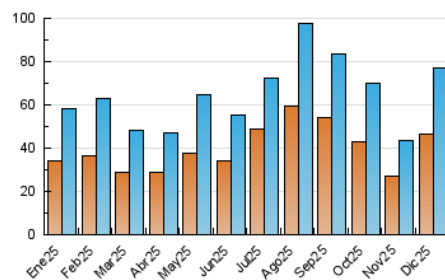


Páginas (x 1000)

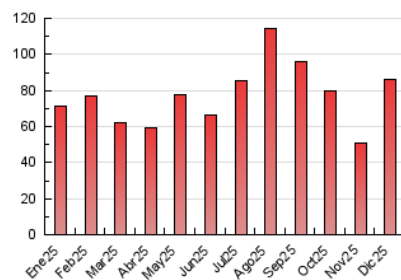


4.3 Por meses

N. únicos / Visitas (x 1000)



Páginas (x 1000)



5. Observaciones

Este Medio Electrónico de Comunicación ha sido medido por la herramienta Google Analytics de Google (GA4).

6. Definiciones básicas (Para más información ver Normas Técnicas para el Control de los Medios Electrónicos de Comunicación)

Página Vista:

Conjunto de ficheros enviado a un usuario como resultado de una petición del mismo recibida por el servidor. Cuando la página está formada por varios marcos (frames), el conjunto de los mismos tendrá, a efectos de cómputo, la consideración de una página unitaria.

Visita:

Una secuencia ininterrumpida de páginas servidas a un usuario válido. Si dicho usuario no realiza peticiones de páginas en un periodo de tiempo (30 min) la siguiente petición constituirá el inicio de una nueva visita.

Navegador Único:

Total de combinaciones únicas de una dirección IP y un identificador adicional. Los medios pueden utilizar cookies o el Identificador de Alta de registro.

Duración Página Vista:

Tiempo acumulado en segundos de todas las páginas vistas (en visitas de dos o más páginas vistas), dividido por el número total de páginas vistas.

Duración Visita:

Tiempo en segundos de todas las visitas de dos o más páginas vistas, dividido por el número total de visitas de dos o más páginas vistas.

Tráfico nacional:

Audiencia/difusión correspondiente a España medida en base a los datos de las direcciones IP registradas por el sistema de medición.

7. Opinión

De OJDinteractiva, la división de INFORMACIÓN Y CONTROL DE PUBLICACIONES S.A.:

Hemos examinado la información facilitada por el editor del medio electrónico para el periodo que comprende la presente certificación.

Nuestro examen se ha realizado de acuerdo con las normas y procedimientos establecidos en las Normas Técnicas para el Control de los Medios Electrónicos de Comunicación.

En nuestra opinión, la presente acta presenta razonablemente la difusión/audiencia registrada por este medio electrónico.

ADVERTENCIA:

El trabajo de OJDinteractiva, la división de INFORMACIÓN Y CONTROL DE PUBLICACIONES S.A (INTROL) se limita a la realización de pruebas para la revisión de los datos de recuento suministrados por el editor con la finalidad de expresar una opinión sobre la razonabilidad de dichos datos de acuerdo con las Normas Técnicas para el control de los MEC.

Por tanto, INTROL no acepta responsabilidad alguna por las inexactitudes o errores que puedan existir en los datos de recuento. Tampoco acepta ninguna responsabilidad por la falsedad en los datos de recuento recibidos del editor, ni por otros datos de medición que no están incluidos en el análisis.

- 2025

OJDinteractiva