



INFORMACION Y CONTROL DE PUBLICACIONES, S.A.

Velázquez, 46, 1º Drcha - Tel. 91 435 00 32 Fax 91 435 96 05 - 28001 - MADRID
Av. Diagonal 497, 5a planta - Tel 93 439 24 18 Fax 93 419 25 34 - 08029 - BARCELONA

Título: ESCUELLAR.ES
URL Primaria: https://escuellar.es
Editor: Alea Comunicación, C.B.
Domicilio: Calle Lavaderos, 1 -3º Izda.
Ciudad: 40200 CUELLAR
Teléfono:
Fax:
E-mail:
Clasificación: Noticias e Información
Sub-Clasificación: Noticias globales y actualidad



1. Cifras totales y promedios (Nacional e Internacional)

MES - AÑO	NAVEGADORES UNICOS	VISITAS	PAGINAS
Abril - 2026	35.634	58.302	65.470
PROMEDIO DIARIO	1.765	1.946	2.182
PROMEDIO LUNES-VIERNES	1.633	1.800	2.013
PROMEDIO SABADO-DOMINGO	2.129	2.347	2.647
PAGINAS / VISITAS	1,12		
DURACION MEDIA VISITAS	0:01:13		
TIEMPO INTERACCIÓN MEDIO	0:01:09		

2. Secciones (Nacional e Internacional)

	PAGINAS	%
HOME	12.293	18.78 %
RESTO	53.177	81.22 %

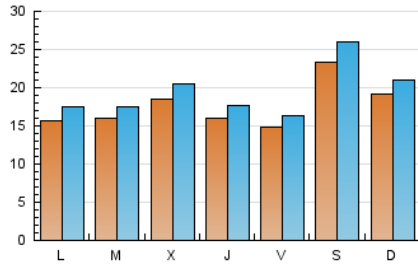
3. Por día del mes (Nacional e Internacional)

Día	N. únicos	Visitas	Páginas	Día	N. únicos	Visitas	Páginas	Día	N. únicos	Visitas	Páginas
1	1.741	1.922	2.192	11	2.027	2.282	2.683	21	1.419	1.521	1.554
2	1.326	1.486	1.864	12	2.515	2.774	3.454	22	800	902	1.046
3	1.326	1.492	1.859	13	2.006	2.241	2.695	23	833	915	1.090
4	1.322	1.510	1.845	14	1.698	1.884	2.184	24	1.924	2.119	2.310
5	841	977	1.278	15	2.733	2.971	3.084	25	3.720	4.093	4.369
6	719	854	1.123	16	3.347	3.591	3.706	26	2.795	2.990	3.140
7	620	704	923	17	1.983	2.107	2.067	27	2.098	2.279	2.472
8	1.275	1.433	1.650	18	2.289	2.514	2.676	28	2.664	2.910	3.036
9	944	1.076	1.301	19	1.519	1.637	1.732	29	2.719	3.036	3.336
10	697	809	1.033	20	1.469	1.604	1.770	30	1.589	1.753	1.998

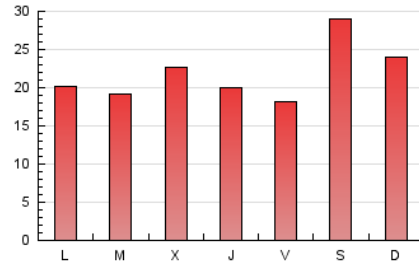
4. Gráficas (Nacional e Internacional)

4.1 Por día de la semana (promedio)

N. únicos / Visitas (x 100)



Páginas (x 100)

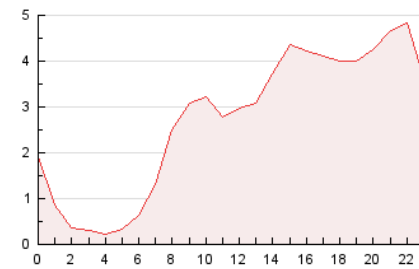


4.2 Por franja horaria (promedio)

Visitas_ (x 1000)

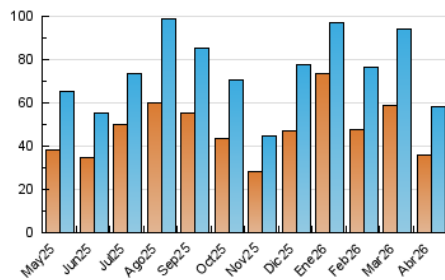


Páginas (x 1000)

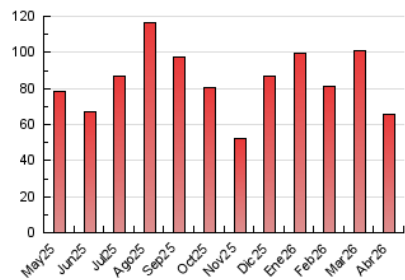


4.3 Por meses

N. únicos / Visitas (x 1000)



Páginas (x 1000)





INFORMACION Y CONTROL DE PUBLICACIONES, S.A.

Velázquez, 46, 1ª Drcha - Tel. 91 435 00 32 Fax 91 435 96 05 - 28001 - MADRID
Av. Diagonal 497, 5a planta - Tel 93 439 24 18 Fax 93 419 25 34 - 08029 - BARCELONA

Anexo - Tráfico Nacional

Título: ESCUELLAR.ES
URL Primaria: https://escuellar.es
Editor: Alea Comunicación, C.B.
Domicilio: Calle Lavaderos, 1 -3º Izda.
Ciudad: 40200 CUELLAR
Teléfono:
Fax:
E-mail:
Clasificación: Noticias e Información
Sub-Clasificación: Noticias globales y actualidad



1. Cifras totales y promedios (Nacional)

MES - AÑO	NAVEGADORES UNICOS	VISITAS	PAGINAS
Abril - 2026	35.332	57.755	64.967
PROMEDIO DIARIO	1.750	1.931	2.166
PROMEDIO LUNES-VIERNES	1.619	1.786	1.997
PROMEDIO SABADO-DOMINGO	2.113	2.331	2.630
PAGINAS / VISITAS	1,12		
DURACION MEDIA VISITAS	0:01:14		
TIEMPO INTERACCIÓN MEDIO	0:01:10		

2. Secciones (Nacional)

	PAGINAS	%
HOME	12.187	18.76 %
RESTO	52.780	81.24 %

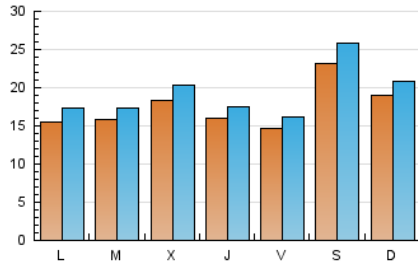
3. Por día del mes (Nacional)

Día	N. únicos	Visitas	Páginas	Día	N. únicos	Visitas	Páginas	Día	N. únicos	Visitas	Páginas
1	1.720	1.902	2.170	11	2.014	2.269	2.670	21	1.408	1.510	1.542
2	1.313	1.471	1.842	12	2.488	2.744	3.425	22	795	897	1.042
3	1.304	1.467	1.832	13	1.961	2.196	2.653	23	829	910	1.085
4	1.293	1.479	1.815	14	1.683	1.869	2.170	24	1.914	2.109	2.300
5	836	969	1.263	15	2.720	2.961	3.066	25	3.704	4.074	4.352
6	711	846	1.116	16	3.326	3.577	3.675	26	2.790	2.986	3.136
7	601	685	899	17	1.961	2.084	2.038	27	2.092	2.273	2.467
8	1.268	1.422	1.640	18	2.275	2.500	2.658	28	2.647	2.891	3.019
9	938	1.070	1.296	19	1.506	1.625	1.721	29	2.703	3.019	3.316
10	688	799	1.024	20	1.454	1.588	1.756	30	1.571	1.736	1.979

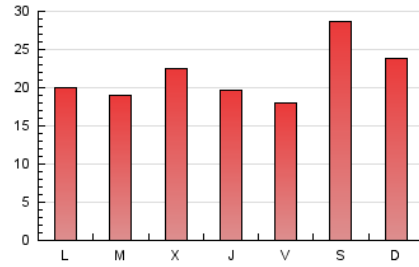
4. Gráficas (Nacional)

4.1 Por día de la semana (promedio)

N. únicos / Visitas (x 100)



Páginas (x 100)

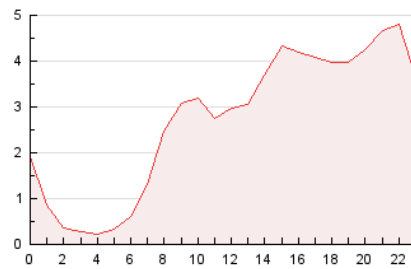


4.2 Por franja horaria (promedio)

Visitas_ (x 1000)

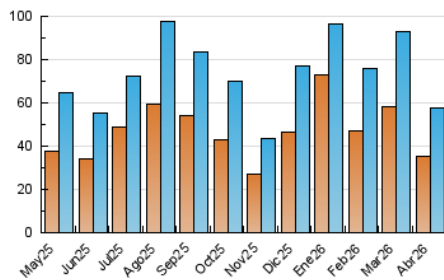


Páginas (x 1000)

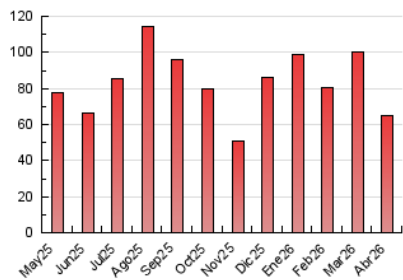


4.3 Por meses

N. únicos / Visitas (x 1000)



Páginas (x 1000)



5. Observaciones

Este Medio Electrónico de Comunicación ha sido medido por la herramienta Google Analytics de Google (GA4).

6. Definiciones básicas (Para más información ver Normas Técnicas para el Control de los Medios Electrónicos de Comunicación)

Página Vista:

Conjunto de ficheros enviado a un usuario como resultado de una petición del mismo recibida por el servidor. Cuando la página está formada por varios marcos (frames), el conjunto de los mismos tendrá, a efectos de cómputo, la consideración de una página unitaria.

Visita:

Una secuencia ininterrumpida de páginas servidas a un usuario válido. Si dicho usuario no realiza peticiones de páginas en un periodo de tiempo (30 min) la siguiente petición constituirá el inicio de una nueva visita.

Navegador Único:

Total de combinaciones únicas de una dirección IP y un identificador adicional. Los medios pueden utilizar cookies o el Identificador de Alta de registro.

Duración Página Vista:

Tiempo acumulado en segundos de todas las páginas vistas (en visitas de dos o más páginas vistas), dividido por el número total de páginas vistas.

Duración Visita:

Tiempo en segundos de todas las visitas de dos o más páginas vistas, dividido por el número total de visitas de dos o más páginas vistas.

Tráfico nacional:

Audiencia/difusión correspondiente a España medida en base a los datos de las direcciones IP registradas por el sistema de medición.

7. Opinión

De OJDinteractiva, la división de INFORMACIÓN Y CONTROL DE PUBLICACIONES S.A.:

Hemos examinado la información facilitada por el editor del medio electrónico para el periodo que comprende la presente certificación.

Nuestro examen se ha realizado de acuerdo con las normas y procedimientos establecidos en las Normas Técnicas para el Control de los Medios Electrónicos de Comunicación.

En nuestra opinión, la presente acta presenta razonablemente la difusión/audiencia registrada por este medio electrónico.

ADVERTENCIA:

El trabajo de OJDinteractiva, la división de INFORMACIÓN Y CONTROL DE PUBLICACIONES S.A (INTROL) se limita a la realización de pruebas para la revisión de los datos de recuento suministrados por el editor con la finalidad de expresar una opinión sobre la razonabilidad de dichos datos de acuerdo con las Normas Técnicas para el control de los MEC.

Por tanto, INTROL no acepta responsabilidad alguna por las inexactitudes o errores que puedan existir en los datos de recuento. Tampoco acepta ninguna responsabilidad por la falsedad en los datos de recuento recibidos del editor, ni por otros datos de medición que no están incluidos en el análisis.

Mayo - 2026

OJDinteractiva