



## INFORMACION Y CONTROL DE PUBLICACIONES, S.A.

Velázquez, 46, 1º Drcha - Tel. 91 435 00 32 Fax 91 435 96 05 - 28001 - MADRID  
Av. Diagonal 497, 5a planta - Tel 93 439 24 18 Fax 93 419 25 34 - 08029 - BARCELONA

**Título:** LEON24HORAS.NET  
**URL Primaria:** https://leon24horas.net  
**Editor:** 24Siete Producciones, S.L.  
**Domicilio:** Plaza de Regla Nº2  
**Ciudad:** 24003 LEÓN  
**Teléfono:**  
**Fax:**  
**E-mail:**  
**Clasificación:** Noticias e Información  
**Sub-Clasificación:** Noticias globales y actualidad



### 1. Cifras totales y promedios (Nacional e Internacional)

MES - AÑO	NAVEGADORES UNICOS	VISITAS	PAGINAS
Febrero - 2023	7.131	9.386	19.324
<b>PROMEDIO DIARIO</b>	<b>298</b>	<b>335</b>	<b>690</b>
<b>PROMEDIO LUNES-VIERNES</b>	272	306	668
<b>PROMEDIO SABADO-DOMINGO</b>	362	409	746
<b>PAGINAS / VISITAS</b>	2,06		
<b>DURACION MEDIA VISITAS</b>	0:01:58		
<b>DURACION MEDIA PAGINAS</b>	0:01:51		

### 2. Secciones (Nacional e Internacional)

	PAGINAS	%
<b>HOME</b>	3.641	18.84 %
<b>RESTO</b>	15.683	81.16 %

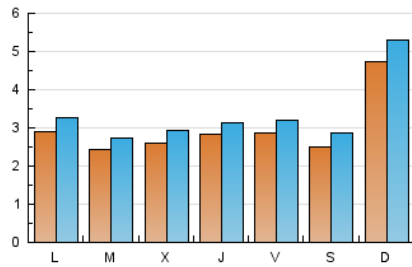
### 3. Por día del mes (Nacional e Internacional)

Día	N. únicos	Visitas	Páginas	Día	N. únicos	Visitas	Páginas	Día	N. únicos	Visitas	Páginas
1	219	244	549	11	235	267	525	21	367	415	805
2	207	227	486	12	213	236	455	22	418	458	1.044
3	138	161	398	13	241	265	648	23	323	358	728
4	188	219	560	14	224	262	746	24	268	290	676
5	128	144	280	15	185	223	530	25	197	218	398
6	146	170	497	16	295	333	667	26	185	206	333
7	169	190	530	17	480	546	1.138	27	181	213	475
8	221	243	468	18	378	445	804	28	208	231	534
9	305	343	571	19	1.369	1.537	2.610				
10	260	283	517	20	593	659	1.352				

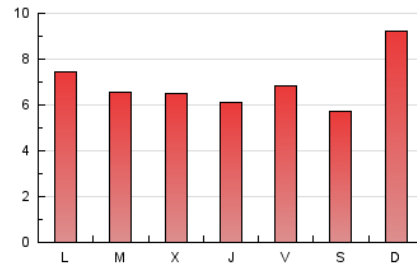
### 4. Gráficas (Nacional e Internacional)

#### 4.1 Por día de la semana (promedio)

N. únicos / Visitas (x 100)



Páginas (x 100)

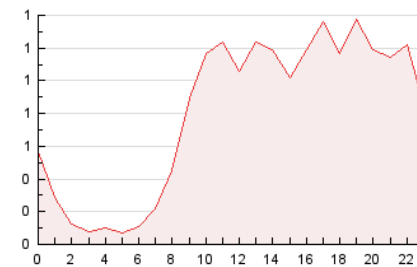


#### 4.2 Por franja horaria (promedio)

Visitas\_ (x 1000)

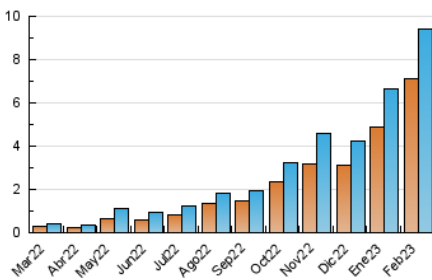


Páginas (x 1000)

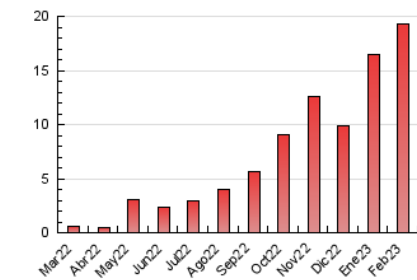


#### 4.3 Por meses

N. únicos / Visitas (x 1000)



Páginas (x 1000)





## INFORMACION Y CONTROL DE PUBLICACIONES, S.A.

Velázquez, 46, 1ª Drcha - Tel. 91 435 00 32 Fax 91 435 96 05 - 28001 - MADRID  
Av. Diagonal 497, 5a planta - Tel 93 439 24 18 Fax 93 419 25 34 - 08029 - BARCELONA

### Anexo - Tráfico Nacional

**Título:** LEON24HORAS.NET  
**URL Primaria:** https://leon24horas.net  
**Editor:** 24Siete Producciones, S.L.  
**Domicilio:** Plaza de Regla Nº2  
**Ciudad:** 24003 LEÓN  
**Teléfono:**  
**Fax:**  
**E-mail:**  
**Clasificación:** Noticias e Información  
**Sub-Clasificación:** Noticias globales y actualidad



#### 1. Cifras totales y promedios (Nacional)

MES - AÑO	NAVEGADORES UNICOS	VISITAS	PAGINAS
Febrero - 2023	6.486	8.686	18.407
<b>PROMEDIO DIARIO</b>	<b>274</b>	<b>310</b>	<b>657</b>
<b>PROMEDIO LUNES-VIERNES</b>	245	278	632
<b>PROMEDIO SABADO-DOMINGO</b>	345	392	721
<b>PAGINAS / VISITAS</b>	2,12		
<b>DURACION MEDIA VISITAS</b>	0:02:05		
<b>DURACION MEDIA PAGINAS</b>	0:01:52		

#### 2. Secciones (Nacional)

	PAGINAS	%
<b>HOME</b>	3.569	19.39 %
<b>RESTO</b>	14.838	80.61 %

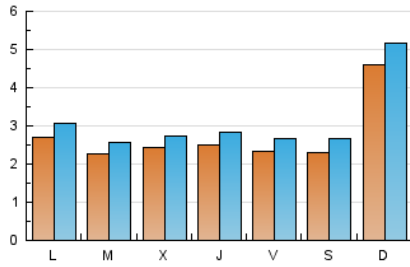
#### 3. Por día del mes (Nacional)

Día	N. únicos	Visitas	Páginas	Día	N. únicos	Visitas	Páginas	Día	N. únicos	Visitas	Páginas
1	209	234	539	11	227	256	510	21	342	387	775
2	194	214	469	12	210	233	452	22	375	411	988
3	127	150	387	13	234	258	617	23	252	287	654
4	174	205	544	14	216	254	712	24	248	270	655
5	121	137	272	15	174	212	497	25	166	185	354
6	139	161	481	16	260	295	618	26	165	186	310
7	167	188	528	17	319	382	951	27	164	196	456
8	215	237	461	18	356	422	781	28	177	200	503
9	299	337	564	19	1.344	1.511	2.541				
10	246	269	501	20	543	609	1.287				

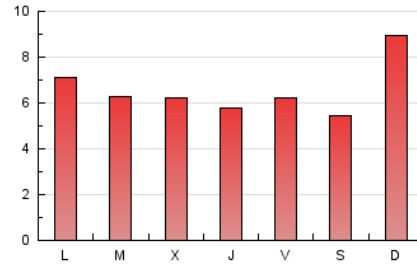
### 4. Gráficas (Nacional)

#### 4.1 Por día de la semana (promedio)

N. únicos / Visitas (x 100)

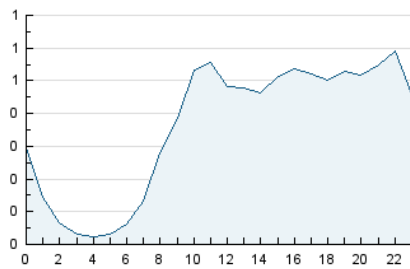


Páginas (x 100)

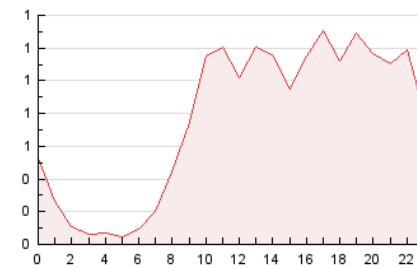


#### 4.2 Por franja horaria (promedio)

Visitas\_ (x 1000)

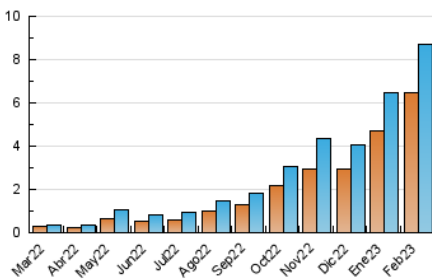


Páginas (x 1000)

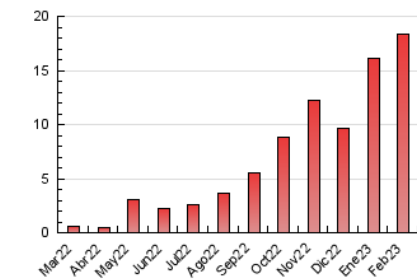


#### 4.3 Por meses

N. únicos / Visitas (x 1000)



Páginas (x 1000)



## 5. Observaciones

Este Medio Electrónico de Comunicación ha sido medido por la herramienta Google Analytics de Google (Universal Analytics)

## 6. Definiciones básicas (Para más información ver Normas Técnicas para el Control de los Medios Electrónicos de Comunicación)

### Página Vista:

Conjunto de ficheros enviado a un usuario como resultado de una petición del mismo recibida por el servidor. Cuando la página está formada por varios marcos (frames), el conjunto de los mismos tendrá, a efectos de cómputo, la consideración de una página unitaria.

### Visita:

Una secuencia ininterrumpida de páginas servidas a un usuario válido. Si dicho usuario no realiza peticiones de páginas en un periodo de tiempo (30 min) la siguiente petición constituirá el inicio de una nueva visita.

### Navegador Único:

Total de combinaciones únicas de una dirección IP y un identificador adicional. Los medios pueden utilizar cookies o el Identificador de Alta de registro.

### Duración Página Vista:

Tiempo acumulado en segundos de todas las páginas vistas (en visitas de dos o más páginas vistas), dividido por el número total de páginas vistas.

### Duración Visita:

Tiempo en segundos de todas las visitas de dos o más páginas vistas, dividido por el número total de visitas de dos o más páginas vistas.

### Tráfico nacional:

Audiencia/difusión correspondiente a España medida en base a los datos de las direcciones IP registradas por el sistema de medición.

## 7. Opinión

De OJDinteractiva, la división de INFORMACIÓN Y CONTROL DE PUBLICACIONES S.A.:

Hemos examinado la información facilitada por el editor del medio electrónico para el periodo que comprende la presente certificación.

Nuestro examen se ha realizado de acuerdo con las normas y procedimientos establecidos en las Normas Técnicas para el Control de los Medios Electrónicos de Comunicación.

En nuestra opinión, la presente acta presenta razonablemente la difusión/audiencia registrada por este medio electrónico.

### ADVERTENCIA:

El trabajo de OJDinteractiva, la división de INFORMACIÓN Y CONTROL DE PUBLICACIONES S.A (INTROL) se limita a la realización de pruebas para la revisión de los datos de recuento suministrados por el editor con la finalidad de expresar una opinión sobre la razonabilidad de dichos datos de acuerdo con las Normas Técnicas para el control de los MEC.

Por tanto, INTROL no acepta responsabilidad alguna por las inexactitudes o errores que puedan existir en los datos de recuento. Tampoco acepta ninguna responsabilidad por la falsedad en los datos de recuento recibidos del editor, ni por otros datos de medición que no están incluidos en el análisis.

Marzo - 2023

OJDinteractiva