



## INFORMACION Y CONTROL DE PUBLICACIONES, S.A.

Velázquez, 46, 1ª Drcha - Tel. 91 435 00 32 Fax 91 435 96 05 - 28001 - MADRID  
Av. Diagonal 497, 5a planta - Tel 93 439 24 18 Fax 93 419 25 34 - 08029 - BARCELONA

**Título:** ALCORCONHOY.COM  
**URL Primaria:** https://alcorconhoy.com  
**Editor:** Madrid Press Comunicación y Noticias, S.L.  
**Domicilio:** Av. Alcalde José Aranda, 53 Posterior Local 4  
**Ciudad:** 28924 ALCORCON  
**Teléfono:**  
**Fax:**  
**E-mail:**  
**Clasificación:** Noticias e Información  
**Sub-Clasificación:** Noticias globales y actualidad

alcorconhoy.com

### 1. Cifras totales y promedios (Nacional e Internacional)

MES - AÑO	NAVEGADORES UNICOS	VISITAS	PAGINAS
Enero - 2026	166.210	333.835	498.331
<b>PROMEDIO DIARIO</b>	<b>9.024</b>	<b>10.689</b>	<b>16.075</b>
<b>PROMEDIO LUNES-VIERNES</b>	9.531	11.344	17.038
<b>PROMEDIO SABADO-DOMINGO</b>	7.786	9.087	13.722
<b>PAGINAS / VISITAS</b>	1,50		
<b>DURACION MEDIA VISITAS</b>	0:01:06		
<b>TIEMPO INTERACCIÓN MEDIO</b>	0:01:14		

### 2. Secciones (Nacional e Internacional)

	PAGINAS	%
<b>HOME</b>	28.922	5.80 %
<b>RESTO</b>	469.409	94.20 %

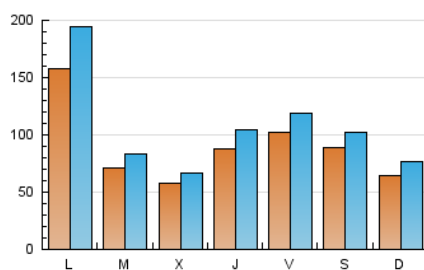
### 3. Por día del mes (Nacional e Internacional)

Día	N. únicos	Visitas	Páginas	Día	N. únicos	Visitas	Páginas	Día	N. únicos	Visitas	Páginas
<b>1</b>	9.204	10.919	15.769	<b>11</b>	7.647	8.750	13.466	<b>21</b>	5.180	5.903	9.053
<b>2</b>	6.442	7.398	11.058	<b>12</b>	3.731	4.271	7.106	<b>22</b>	7.846	8.728	13.582
<b>3</b>	4.598	5.325	7.807	<b>13</b>	2.802	3.250	5.654	<b>23</b>	17.129	19.546	29.940
<b>4</b>	7.507	8.881	13.647	<b>14</b>	2.388	2.732	4.685	<b>24</b>	12.242	14.146	21.609
<b>5</b>	19.019	24.572	36.443	<b>15</b>	2.180	2.438	4.288	<b>25</b>	8.694	10.846	15.228
<b>6</b>	8.195	9.582	14.339	<b>16</b>	2.200	2.520	4.406	<b>26</b>	27.216	33.790	47.504
<b>7</b>	8.253	10.113	14.383	<b>17</b>	1.243	1.358	2.344	<b>27</b>	5.430	6.364	9.204
<b>8</b>	7.483	9.106	13.584	<b>18</b>	1.993	2.193	3.885	<b>28</b>	7.131	8.049	12.134
<b>9</b>	9.011	10.619	16.069	<b>19</b>	13.191	15.313	23.868	<b>29</b>	17.258	21.047	30.419
<b>10</b>	18.761	21.898	33.112	<b>20</b>	11.928	14.057	21.851	<b>30</b>	16.467	19.250	29.491
								<b>31</b>	7.390	8.383	12.403

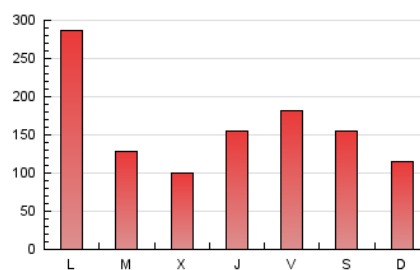
#### 4. Gráficas (Nacional e Internacional)

##### 4.1 Por día de la semana (promedio)

N. únicos / Visitas (x 100)



Páginas (x 100)

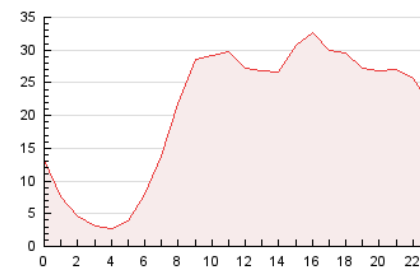


##### 4.2 Por franja horaria (promedio)

Visitas\_ (x 1000)

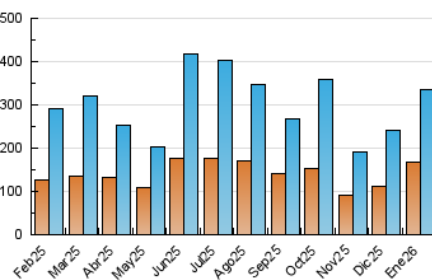


Páginas (x 1000)

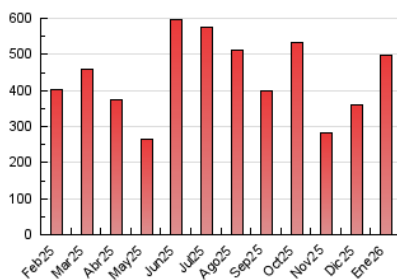


##### 4.3 Por meses

N. únicos / Visitas (x 1000)



Páginas (x 1000)





## INFORMACION Y CONTROL DE PUBLICACIONES, S.A.

Velázquez, 46, 1ª Drcha - Tel. 91 435 00 32 Fax 91 435 96 05 - 28001 - MADRID  
Av. Diagonal 497, 5a planta - Tel 93 439 24 18 Fax 93 419 25 34 - 08029 - BARCELONA

### Anexo - Tráfico Nacional

**Título:** ALCORCONHOY.COM  
**URL Primaria:** https://alcorconhoy.com  
**Editor:** Madrid Press Comunicación y Noticias, S.L.  
**Domicilio:** Av. Alcalde José Aranda, 53 Posterior Local 4  
**Ciudad:** 28924 ALCORCON  
**Teléfono:**  
**Fax:**  
**E-mail:**  
**Clasificación:** Noticias e Información  
**Sub-Clasificación:** Noticias globales y actualidad

alcorconhoy.com

#### 1. Cifras totales y promedios (Nacional)

MES - AÑO	NAVEGADORES UNICOS	VISITAS	PAGINAS
Enero - 2026	164.842	331.837	495.097
<b>PROMEDIO DIARIO</b>	<b>8.956</b>	<b>10.612</b>	<b>15.971</b>
<b>PROMEDIO LUNES-VIERNES</b>	9.459	11.263	16.927
<b>PROMEDIO SABADO-DOMINGO</b>	7.729	9.022	13.635
<b>PAGINAS / VISITAS</b>	1,50		
<b>DURACION MEDIA VISITAS</b>	0:01:06		
<b>TIEMPO INTERACCIÓN MEDIO</b>	0:01:15		

#### 2. Secciones (Nacional)

	PAGINAS	%
<b>HOME</b>	28.620	5.78 %
<b>RESTO</b>	466.477	94.22 %

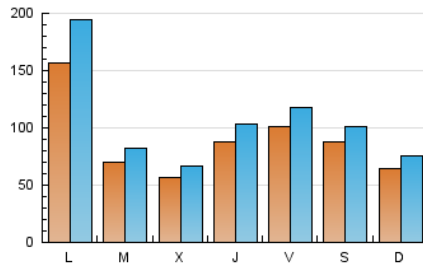
#### 3. Por día del mes (Nacional)

Día	N. únicos	Visitas	Páginas	Día	N. únicos	Visitas	Páginas	Día	N. únicos	Visitas	Páginas
1	9.168	10.889	15.716	11	7.617	8.722	13.427	21	5.019	5.718	8.800
2	6.415	7.370	11.012	12	3.703	4.242	7.054	22	7.689	8.586	13.372
3	4.567	5.290	7.758	13	2.771	3.217	5.607	23	16.936	19.345	29.658
4	7.467	8.831	13.585	14	2.354	2.697	4.631	24	12.100	13.947	21.386
5	18.962	24.497	36.331	15	2.154	2.411	4.246	25	8.552	10.695	15.009
6	8.167	9.544	14.275	16	2.171	2.489	4.359	26	27.126	33.654	47.370
7	8.221	10.058	14.324	17	1.225	1.340	2.316	27	5.366	6.262	9.113
8	7.430	9.048	13.503	18	1.971	2.169	3.846	28	7.092	7.987	12.075
9	8.925	10.552	15.937	19	13.073	15.184	23.695	29	17.173	20.941	30.281
10	18.719	21.884	33.059	20	11.811	13.916	21.666	30	16.361	19.170	29.361
								31	7.341	8.322	12.325

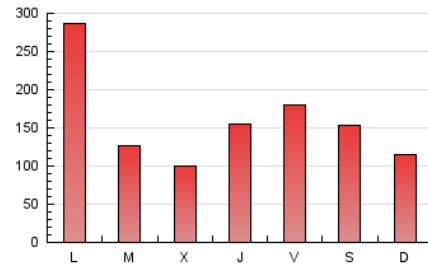
#### 4. Gráficas (Nacional)

##### 4.1 Por día de la semana (promedio)

N. únicos / Visitas (x 100)



Páginas (x 100)

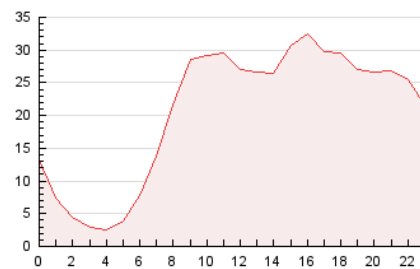


##### 4.2 Por franja horaria (promedio)

Visitas\_ (x 1000)

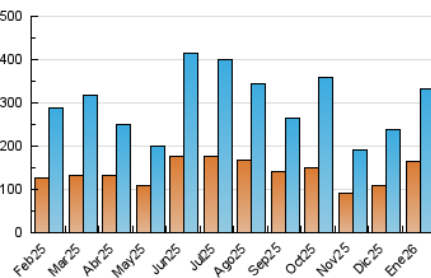


Páginas (x 1000)

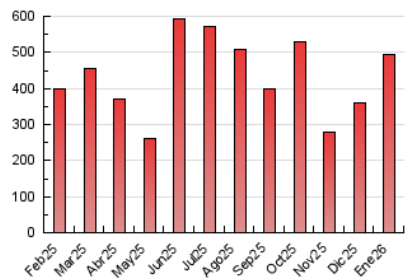


##### 4.3 Por meses

N. únicos / Visitas (x 1000)



Páginas (x 1000)



## 5. Observaciones

Este Medio Electrónico de Comunicación ha sido medido por la herramienta Google Analytics de Google (GA4).

## 6. Definiciones básicas (Para más información ver Normas Técnicas para el Control de los Medios Electrónicos de Comunicación)

### Página Vista:

Conjunto de ficheros enviado a un usuario como resultado de una petición del mismo recibida por el servidor. Cuando la página está formada por varios marcos (frames), el conjunto de los mismos tendrá, a efectos de cómputo, la consideración de una página unitaria.

### Visita:

Una secuencia ininterrumpida de páginas servidas a un usuario válido. Si dicho usuario no realiza peticiones de páginas en un periodo de tiempo (30 min) la siguiente petición constituirá el inicio de una nueva visita.

### Navegador Único:

Total de combinaciones únicas de una dirección IP y un identificador adicional. Los medios pueden utilizar cookies o el Identificador de Alta de registro.

### Duración Página Vista:

Tiempo acumulado en segundos de todas las páginas vistas (en visitas de dos o más páginas vistas), dividido por el número total de páginas vistas.

### Duración Visita:

Tiempo en segundos de todas las visitas de dos o más páginas vistas, dividido por el número total de visitas de dos o más páginas vistas.

### Tráfico nacional:

Audiencia/difusión correspondiente a España medida en base a los datos de las direcciones IP registradas por el sistema de medición.

## 7. Opinión

De OJDinteractiva, la división de INFORMACIÓN Y CONTROL DE PUBLICACIONES S.A.:

Hemos examinado la información facilitada por el editor del medio electrónico para el periodo que comprende la presente certificación.

Nuestro examen se ha realizado de acuerdo con las normas y procedimientos establecidos en las Normas Técnicas para el Control de los Medios Electrónicos de Comunicación.

En nuestra opinión, la presente acta presenta razonablemente la difusión/audiencia registrada por este medio electrónico.

### ADVERTENCIA:

El trabajo de OJDinteractiva, la división de INFORMACIÓN Y CONTROL DE PUBLICACIONES S.A (INTROL) se limita a la realización de pruebas para la revisión de los datos de recuento suministrados por el editor con la finalidad de expresar una opinión sobre la razonabilidad de dichos datos de acuerdo con las Normas Técnicas para el control de los MEC.

Por tanto, INTROL no acepta responsabilidad alguna por las inexactitudes o errores que puedan existir en los datos de recuento. Tampoco acepta ninguna responsabilidad por la falsedad en los datos de recuento recibidos del editor, ni por otros datos de medición que no están incluidos en el análisis.

Febrero - 2026

OJDinteractiva