



## INFORMACION Y CONTROL DE PUBLICACIONES, S.A.

Velázquez, 46, 1ª Drcha - Tel. 91 435 00 32 Fax 91 435 96 05 - 28001 - MADRID  
Av. Diagonal 497, 5a planta - Tel 93 439 24 18 Fax 93 419 25 34 - 08029 - BARCELONA

**Título:** VIVASEVILLA.ES  
**URL Primaria:** http://vivasevilla.es/  
**Editor:** Publicaciones del Sur, S.A.  
**Domicilio:** De la Investigación, Parcela D-11  
**Ciudad:** 11407 JEREZ DE LA FRONTERA  
**Teléfono:** 956 30 25 11  
**Fax:** 956 31 81 59  
**E-mail:**  
**Clasificación:** Noticias e Información  
**Sub-Clasificación:** Noticias globales y actualidad



### 1. Cifras totales y promedios (Nacional e Internacional)

MES - AÑO	NAVEGADORES UNICOS	VISITAS	PAGINAS
Diciembre - 2024	306.927	314.980	1.161.758
<b>PROMEDIO DIARIO</b>	<b>10.105</b>	<b>10.271</b>	<b>37.476</b>
<b>PROMEDIO LUNES-VIERNES</b>	11.503	11.666	42.871
<b>PROMEDIO SABADO-DOMINGO</b>	6.685	6.862	24.287
<b>PAGINAS / VISITAS</b>	3,65		
<b>DURACION MEDIA VISITAS</b>	0:00:44		
<b>TIEMPO INTERACCIÓN MEDIO</b>	0:13:23		

### 2. Secciones (Nacional e Internacional)

	PAGINAS	%
<b>HOME</b>	31.427	2.71 %
<b>RESTO</b>	1.130.331	97.29 %

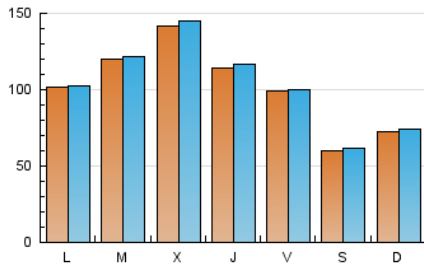
### 3. Por día del mes (Nacional e Internacional)

Día	N. únicos	Visitas	Páginas	Día	N. únicos	Visitas	Páginas	Día	N. únicos	Visitas	Páginas
1	7.866	8.089	26.788	11	14.343	14.467	52.251	21	5.750	5.906	20.197
2	11.148	11.241	39.089	12	11.507	11.743	41.560	22	7.093	7.188	25.222
3	12.413	12.614	42.560	13	9.965	9.919	34.906	23	9.634	9.557	37.822
4	14.773	14.861	53.707	14	5.925	6.113	20.446	24	11.221	11.123	46.732
5	12.083	12.342	43.544	15	6.866	6.978	24.709	25	13.073	13.493	56.693
6	9.930	10.057	35.179	16	10.191	10.516	36.863	26	10.995	11.253	46.740
7	6.206	6.194	21.085	17	12.804	12.993	44.492	27	10.104	10.156	42.989
8	6.854	7.089	23.811	18	14.632	15.119	51.220	28	6.084	6.349	25.950
9	9.678	9.737	34.377	19	11.183	11.432	39.593	29	7.525	7.851	30.379
10	12.343	12.530	44.650	20	9.606	9.851	34.570	30	10.032	10.151	39.054
								31	11.413	11.498	44.580

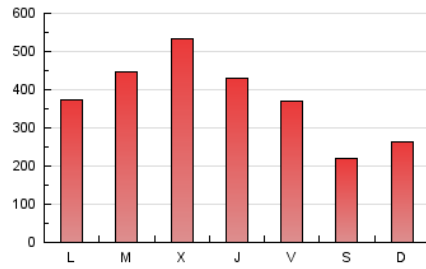
### 4. Gráficas (Nacional e Internacional)

#### 4.1 Por día de la semana (promedio)

N. únicos / Visitas (x 100)

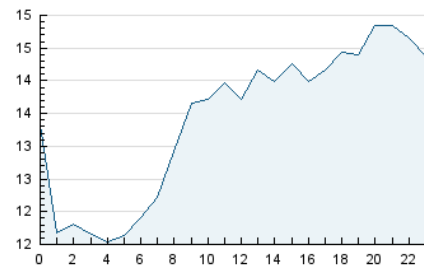


Páginas (x 100)



#### 4.2 Por franja horaria (promedio)

Visitas\_ (x 1000)

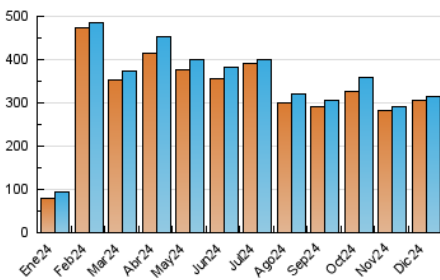


Páginas (x 1000)

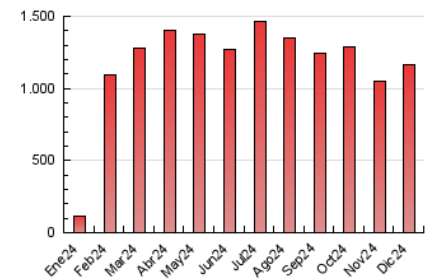


#### 4.3 Por meses

N. únicos / Visitas (x 1000)



Páginas (x 1000)





## INFORMACION Y CONTROL DE PUBLICACIONES, S.A.

Velázquez, 46, 1ª Drcha - Tel. 91 435 00 32 Fax 91 435 96 05 - 28001 - MADRID  
Av. Diagonal 497, 5a planta - Tel 93 439 24 18 Fax 93 419 25 34 - 08029 - BARCELONA

### Anexo - Tráfico Nacional

**Título:** VIVASEVILLA.ES  
**URL Primaria:** http://vivasevilla.es/  
**Editor:** Publicaciones del Sur, S.A.  
**Domicilio:** De la Investigación, Parcela D-11  
**Ciudad:** 11407 JEREZ DE LA FRONTERA  
**Teléfono:** 956 30 25 11  
**Fax:** 956 31 81 59  
**E-mail:**  
**Clasificación:** Noticias e Información  
**Sub-Clasificación:** Noticias globales y actualidad



#### 1. Cifras totales y promedios (Nacional)

MES - AÑO	NAVEGADORES UNICOS	VISITAS	PAGINAS
Diciembre - 2024	306.645	314.468	1.161.101
<b>PROMEDIO DIARIO</b>	<b>10.090</b>	<b>10.250</b>	<b>37.455</b>
<b>PROMEDIO LUNES-VIERNES</b>	<b>11.489</b>	<b>11.645</b>	<b>42.851</b>
<b>PROMEDIO SABADO-DOMINGO</b>	<b>6.672</b>	<b>6.841</b>	<b>24.265</b>
<b>PAGINAS / VISITAS</b>	<b>3,65</b>		
<b>DURACION MEDIA VISITAS</b>	<b>0:00:44</b>		
<b>TIEMPO INTERACCIÓN MEDIO</b>	<b>0:13:24</b>		

#### 2. Secciones (Nacional)

	PAGINAS	%
<b>HOME</b>	31.257	2.69 %
<b>RESTO</b>	1.129.844	97.31 %

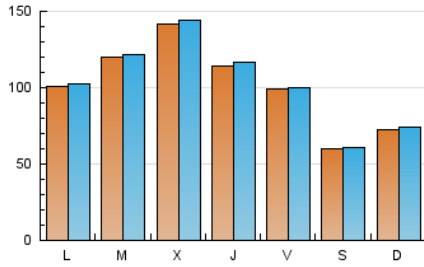
#### 3. Por día del mes (Nacional)

Día	N. únicos	Visitas	Páginas	Día	N. únicos	Visitas	Páginas	Día	N. únicos	Visitas	Páginas
1	7.847	8.056	26.757	11	14.329	14.426	52.208	21	5.745	5.896	20.181
2	11.130	11.224	39.070	12	11.495	11.720	41.543	22	7.084	7.161	25.204
3	12.407	12.604	42.551	13	9.945	9.883	34.890	23	9.623	9.550	37.801
4	14.766	14.836	53.695	14	5.915	6.102	20.430	24	11.207	11.104	46.712
5	12.064	12.338	43.525	15	6.859	6.973	24.697	25	13.065	13.447	56.679
6	9.923	10.044	35.170	16	10.176	10.500	36.843	26	10.977	11.234	46.719
7	6.194	6.177	21.073	17	12.788	12.973	44.471	27	10.089	10.151	42.954
8	6.843	7.083	23.789	18	14.615	15.119	51.198	28	6.061	6.311	25.914
9	9.667	9.720	34.362	19	11.160	11.390	39.557	29	7.497	7.810	30.340
10	12.333	12.521	44.638	20	9.593	9.816	34.552	30	10.009	10.123	39.026
								31	11.391	11.460	44.552

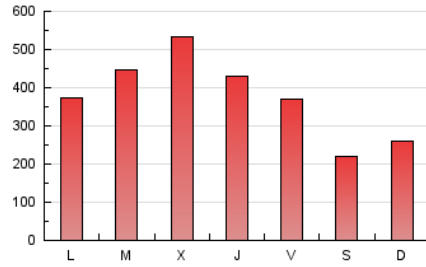
### 4. Gráficas (Nacional)

#### 4.1 Por día de la semana (promedio)

N. únicos / Visitas (x 100)

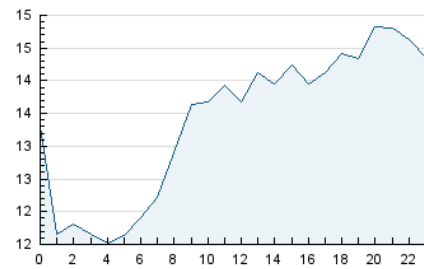


Páginas (x 100)

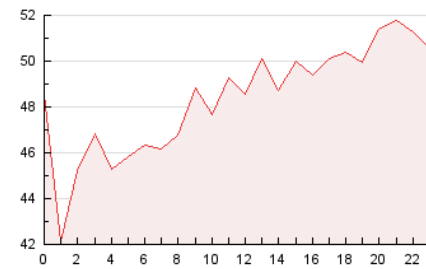


#### 4.2 Por franja horaria (promedio)

Visitas\_ (x 1000)

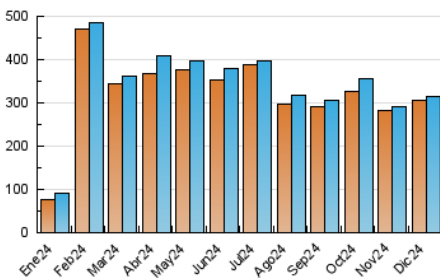


Páginas (x 1000)

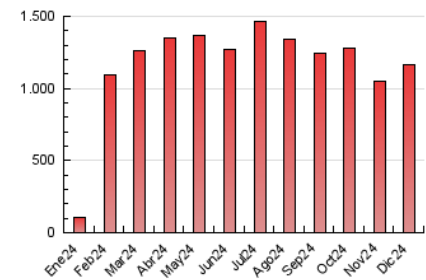


#### 4.3 Por meses

N. únicos / Visitas (x 1000)



Páginas (x 1000)



## 5. Observaciones

Este Medio Electrónico de Comunicación ha sido medido por la herramienta Google Analytics de Google (GA4).

## 6. Definiciones básicas (Para más información ver Normas Técnicas para el Control de los Medios Electrónicos de Comunicación)

### Página Vista:

Conjunto de ficheros enviado a un usuario como resultado de una petición del mismo recibida por el servidor. Cuando la página está formada por varios marcos (frames), el conjunto de los mismos tendrá, a efectos de cómputo, la consideración de una página unitaria.

### Visita:

Una secuencia ininterrumpida de páginas servidas a un usuario válido. Si dicho usuario no realiza peticiones de páginas en un periodo de tiempo (30 min) la siguiente petición constituirá el inicio de una nueva visita.

### Navegador Único:

Total de combinaciones únicas de una dirección IP y un identificador adicional. Los medios pueden utilizar cookies o el Identificador de Alta de registro.

### Duración Página Vista:

Tiempo acumulado en segundos de todas las páginas vistas (en visitas de dos o más páginas vistas), dividido por el número total de páginas vistas.

### Duración Visita:

Tiempo en segundos de todas las visitas de dos o más páginas vistas, dividido por el número total de visitas de dos o más páginas vistas.

### Tráfico nacional:

Audiencia/difusión correspondiente a España medida en base a los datos de las direcciones IP registradas por el sistema de medición.

## 7. Opinión

De OJDinteractiva, la división de INFORMACIÓN Y CONTROL DE PUBLICACIONES S.A.:

Hemos examinado la información facilitada por el editor del medio electrónico para el periodo que comprende la presente certificación.

Nuestro examen se ha realizado de acuerdo con las normas y procedimientos establecidos en las Normas Técnicas para el Control de los Medios Electrónicos de Comunicación.

En nuestra opinión, la presente acta presenta razonablemente la difusión/audiencia registrada por este medio electrónico.

### ADVERTENCIA:

El trabajo de OJDinteractiva, la división de INFORMACIÓN Y CONTROL DE PUBLICACIONES S.A (INTROL) se limita a la realización de pruebas para la revisión de los datos de recuento suministrados por el editor con la finalidad de expresar una opinión sobre la razonabilidad de dichos datos de acuerdo con las Normas Técnicas para el control de los MEC.

Por tanto, INTROL no acepta responsabilidad alguna por las inexactitudes o errores que puedan existir en los datos de recuento. Tampoco acepta ninguna responsabilidad por la falsedad en los datos de recuento recibidos del editor, ni por otros datos de medición que no están incluidos en el análisis.

- 2024

OJDinteractiva