



## INFORMACION Y CONTROL DE PUBLICACIONES, S.A.

Velázquez, 46, 1ª Drcha - Tel. 91 435 00 32 Fax 91 435 96 05 - 28001 - MADRID  
Av. Diagonal 497, 5a planta - Tel 93 439 24 18 Fax 93 419 25 34 - 08029 - BARCELONA

**Título:** ANDALUCIAINFORMACION.ES - RONDASEMANAL

**URL Primaria:** https://rondasemanal.es/

**Editor:** Publicaciones del Sur, S.A.

**Domicilio:** De la Investigación, Parcela D-11

**Ciudad:** 11407 JEREZ DE LA FRONTERA

**Teléfono:** 956 30 25 11

**Fax:** 956 31 81 59

**E-mail:**

**Clasificación:** Noticias e Información

**Sub-Clasificación:** Noticias globales y actualidad

**Ronda Semanal**

### 1. Cifras totales y promedios (Nacional e Internacional)

MES - AÑO	NAVEGADORES UNICOS	VISITAS	PAGINAS
Noviembre - 2025	2.695	4.446	4.450
<b>PROMEDIO DIARIO</b>	<b>134</b>	<b>143</b>	<b>145</b>
<b>PROMEDIO LUNES-VIERNES</b>	149	160	165
<b>PROMEDIO SABADO-DOMINGO</b>	103	108	107
<b>PAGINAS / VISITAS</b>	1,02		
<b>DURACION MEDIA VISITAS</b>	0:00:41		
<b>TIEMPO INTERACCIÓN MEDIO</b>	0:00:19		

### 2. Secciones (Nacional e Internacional)

	PAGINAS	%
<b>HOME</b>	1.794	41.11 %
<b>RESTO</b>	2.570	58.89 %

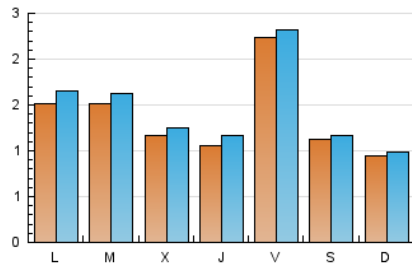
### 3. Por día del mes (Nacional e Internacional)

Día	N. únicos	Visitas	Páginas	Día	N. únicos	Visitas	Páginas	Día	N. únicos	Visitas	Páginas
<b>1</b>	75	80	82	<b>11</b>	163	180	174	<b>21</b>	105	111	129
<b>2</b>	107	115	121	<b>12</b>	126	137	147	<b>22</b>	80	85	81
<b>3</b>	200	209	199	<b>13</b>	101	115	119	<b>23</b>	77	78	81
<b>4</b>	155	170	193	<b>14</b>	487	501	401	<b>24</b>	141	154	171
<b>5</b>	158	169	168	<b>15</b>	173	180	157	<b>25</b>	178	185	204
<b>6</b>	110	128	151	<b>16</b>	107	110	104	<b>26</b>	89	94	105
<b>7</b>	107	112	118	<b>17</b>	164	187	213	<b>27</b>	119	130	138
<b>8</b>	100	103	109	<b>18</b>	109	118	124	<b>28</b>	193	203	206
<b>9</b>	59	60	63	<b>19</b>	93	98	104	<b>29</b>	133	139	140
<b>10</b>	98	109	129	<b>20</b>	89	96	103	<b>30</b>	123	129	130

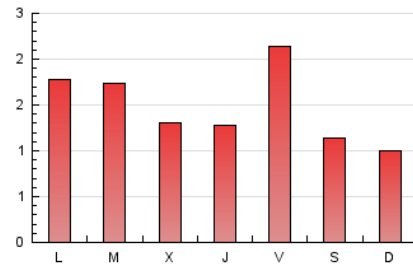
#### 4. Gráficas (Nacional e Internacional)

##### 4.1 Por día de la semana (promedio)

N. únicos / Visitas (x 100)



Páginas (x 100)

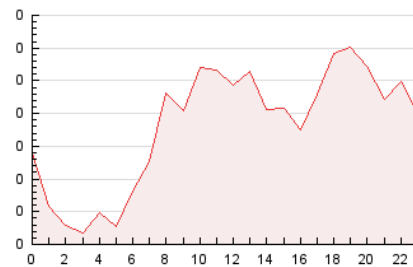


##### 4.2 Por franja horaria (promedio)

Visitas\_ (x 1000)

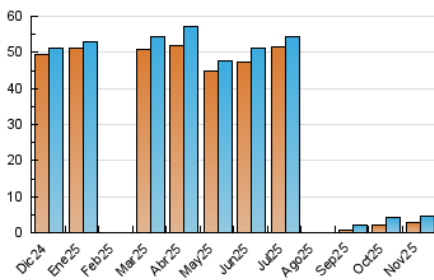


Páginas (x 1000)

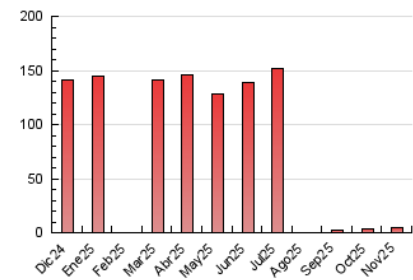


##### 4.3 Por meses

N. únicos / Visitas (x 1000)



Páginas (x 1000)





## INFORMACION Y CONTROL DE PUBLICACIONES, S.A.

Velázquez, 46, 1ª Drcha - Tel. 91 435 00 32 Fax 91 435 96 05 - 28001 - MADRID  
 Av. Diagonal 497, 5a planta - Tel 93 439 24 18 Fax 93 419 25 34 - 08029 - BARCELONA

### Anexo - Tráfico Nacional

**Título:** ANDALUCIAINFORMACION.ES - RONDASEMANAL

**URL Primaria:** https://rondasemanal.es/

**Editor:** Publicaciones del Sur, S.A.

**Domicilio:** De la Investigación, Parcela D-11

**Ciudad:** 11407 JEREZ DE LA FRONTERA

**Teléfono:** 956 30 25 11

**Fax:** 956 31 81 59

**E-mail:**

**Clasificación:** Noticias e Información

**Sub-Clasificación:** Noticias globales y actualidad

**Ronda Semanal**

#### 1. Cifras totales y promedios (Nacional)

MES - AÑO	NAVEGADORES UNICOS	VISITAS	PAGINAS
Noviembre - 2025	2.611	4.358	4.367
<b>PROMEDIO DIARIO</b>	<b>134</b>	<b>143</b>	<b>145</b>
<b>PROMEDIO LUNES-VIERNES</b>	149	160	165
<b>PROMEDIO SABADO-DOMINGO</b>	103	108	107
<b>PAGINAS / VISITAS</b>	1,02		
<b>DURACION MEDIA VISITAS</b>	0:00:41		
<b>TIEMPO INTERACCIÓN MEDIO</b>	0:00:19		

#### 2. Secciones (Nacional)

	PAGINAS	%
<b>HOME</b>	1.763	40.45 %
<b>RESTO</b>	2.595	59.55 %

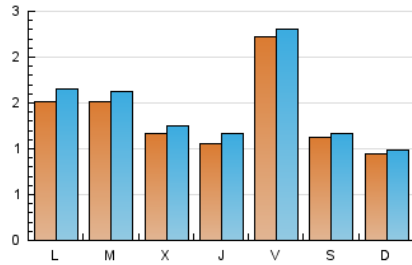
#### 3. Por día del mes (Nacional)

Día	N. únicos	Visitas	Páginas	Día	N. únicos	Visitas	Páginas	Día	N. únicos	Visitas	Páginas
<b>1</b>	75	80	82	<b>11</b>	163	180	174	<b>21</b>	104	110	128
<b>2</b>	107	115	121	<b>12</b>	126	137	147	<b>22</b>	80	85	81
<b>3</b>	200	209	199	<b>13</b>	101	115	119	<b>23</b>	75	76	80
<b>4</b>	155	170	193	<b>14</b>	485	499	400	<b>24</b>	141	154	171
<b>5</b>	158	169	168	<b>15</b>	173	180	157	<b>25</b>	178	185	204
<b>6</b>	109	127	150	<b>16</b>	107	110	104	<b>26</b>	89	94	105
<b>7</b>	107	112	118	<b>17</b>	163	186	212	<b>27</b>	119	130	138
<b>8</b>	100	103	109	<b>18</b>	109	118	124	<b>28</b>	193	203	206
<b>9</b>	59	60	63	<b>19</b>	93	98	104	<b>29</b>	133	139	140
<b>10</b>	98	109	129	<b>20</b>	89	96	103	<b>30</b>	121	127	129

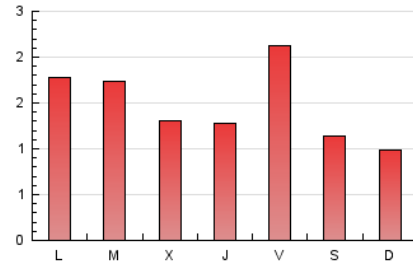
#### 4. Gráficas (Nacional)

##### 4.1 Por día de la semana (promedio)

N. únicos / Visitas (x 100)



Páginas (x 100)

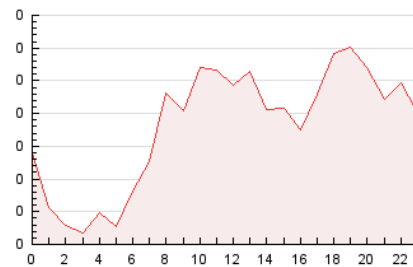


##### 4.2 Por franja horaria (promedio)

Visitas\_ (x 1000)

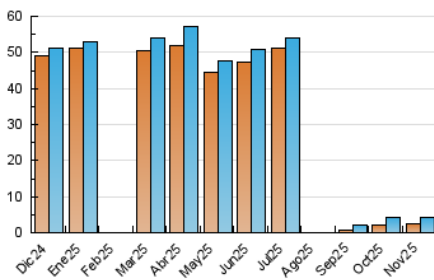


Páginas (x 1000)

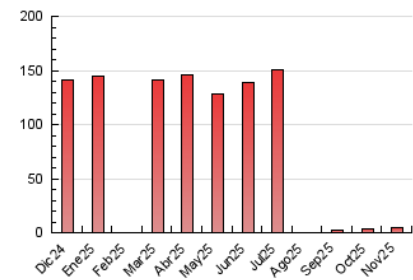


##### 4.3 Por meses

N. únicos / Visitas (x 1000)



Páginas (x 1000)



## 5. Observaciones

Este Medio Electrónico de Comunicación ha sido medido por la herramienta Google Analytics de Google (GA4).

## 6. Definiciones básicas (Para más información ver Normas Técnicas para el Control de los Medios Electrónicos de Comunicación)

### Página Vista:

Conjunto de ficheros enviado a un usuario como resultado de una petición del mismo recibida por el servidor. Cuando la página está formada por varios marcos (frames), el conjunto de los mismos tendrá, a efectos de cómputo, la consideración de una página unitaria.

### Visita:

Una secuencia ininterrumpida de páginas servidas a un usuario válido. Si dicho usuario no realiza peticiones de páginas en un periodo de tiempo (30 min) la siguiente petición constituirá el inicio de una nueva visita.

### Navegador Único:

Total de combinaciones únicas de una dirección IP y un identificador adicional. Los medios pueden utilizar cookies o el Identificador de Alta de registro.

### Duración Página Vista:

Tiempo acumulado en segundos de todas las páginas vistas (en visitas de dos o más páginas vistas), dividido por el número total de páginas vistas.

### Duración Visita:

Tiempo en segundos de todas las visitas de dos o más páginas vistas, dividido por el número total de visitas de dos o más páginas vistas.

### Tráfico nacional:

Audiencia/difusión correspondiente a España medida en base a los datos de las direcciones IP registradas por el sistema de medición.

## 7. Opinión

De OJDinteractiva, la división de INFORMACIÓN Y CONTROL DE PUBLICACIONES S.A.:

Hemos examinado la información facilitada por el editor del medio electrónico para el periodo que comprende la presente certificación.

Nuestro examen se ha realizado de acuerdo con las normas y procedimientos establecidos en las Normas Técnicas para el Control de los Medios Electrónicos de Comunicación.

En nuestra opinión, la presente certificación presenta razonablemente la difusión/audiencia registrada por este canal.

### ADVERTENCIA:

El trabajo de OJDinteractiva, la división de INFORMACIÓN Y CONTROL DE PUBLICACIONES S.A (INTROL) se limita a la realización de pruebas para la revisión de los datos de recuento suministrados por el editor con la finalidad de expresar una opinión sobre la razonabilidad de dichos datos de acuerdo con las Normas Técnicas para el control de los MEC.

Por tanto, INTROL no acepta responsabilidad alguna por las inexactitudes o errores que puedan existir en los datos de recuento. Tampoco acepta ninguna responsabilidad por la falsedad en los datos de recuento recibidos del editor, ni por otros datos de medición que no están incluidos en el análisis.

Diciembre - 2025

OJDinteractiva