



## INFORMACION Y CONTROL DE PUBLICACIONES, S.A.

Velázquez, 46, 1ª Drcha - Tel. 91 435 00 32 Fax 91 435 96 05 - 28001 - MADRID  
Av. Diagonal 497, 5a planta - Tel 93 439 24 18 Fax 93 419 25 34 - 08029 - BARCELONA

**Título:** VIVAJAEN.ES  
**URL Primaria:** https://vivajaen.es/  
**Editor:** Publicaciones del Sur, S.A.  
**Domicilio:** De la Investigación, Parcela D-11  
**Ciudad:** 11407 JEREZ DE LA FRONTERA  
**Teléfono:** 956 30 25 11  
**Fax:** 956 31 81 59  
**E-mail:**  
**Clasificación:** Noticias e Información  
**Sub-Clasificación:** Noticias globales y actualidad



### 1. Cifras totales y promedios (Nacional e Internacional)

MES - AÑO	NAVEGADORES UNICOS	VISITAS	PAGINAS
Noviembre - 2024	272.366	298.054	1.067.425
<b>PROMEDIO DIARIO</b>	<b>9.612</b>	<b>9.869</b>	<b>35.581</b>
<b>PROMEDIO LUNES-VIERNES</b>	10.928	11.209	39.944
<b>PROMEDIO SABADO-DOMINGO</b>	6.543	6.744	25.400
<b>PAGINAS / VISITAS</b>	3,61		
<b>DURACION MEDIA VISITAS</b>	0:00:49		
<b>TIEMPO INTERACCIÓN MEDIO</b>	0:13:48		

### 2. Secciones (Nacional e Internacional)

	PAGINAS	%
<b>HOME</b>	57.036	5.34 %
<b>RESTO</b>	1.010.389	94.66 %

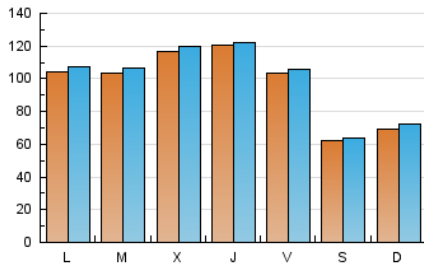
### 3. Por día del mes (Nacional e Internacional)

Día	N. únicos	Visitas	Páginas	Día	N. únicos	Visitas	Páginas	Día	N. únicos	Visitas	Páginas
1	9.562	9.620	38.774	11	10.182	10.506	37.420	21	12.957	13.054	41.031
2	5.754	6.052	21.348	12	12.203	12.464	46.142	22	12.240	12.461	45.408
3	6.680	6.934	24.307	13	16.521	17.132	58.327	23	6.900	7.062	24.969
4	9.932	10.353	36.417	14	12.199	12.325	44.029	24	6.644	6.780	24.715
5	11.785	12.204	45.026	15	9.866	10.311	38.444	25	10.773	11.290	38.671
6	13.488	13.599	51.072	16	6.237	6.288	26.761	26	12.071	12.198	41.912
7	11.207	11.552	42.012	17	7.554	7.982	30.811	27	14.374	14.725	50.403
8	9.859	10.026	37.543	18	10.656	10.848	41.908	28	11.796	11.986	42.328
9	5.968	6.132	22.188	19	5.398	5.696	15.877	29	10.198	10.552	42.439
10	6.906	7.132	25.786	20	2.216	2.483	3.641	30	6.240	6.330	27.716

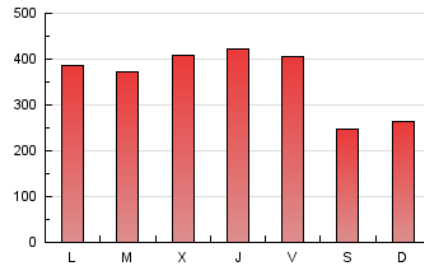
#### 4. Gráficas (Nacional e Internacional)

##### 4.1 Por día de la semana (promedio)

N. únicos / Visitas (x 100)



Páginas (x 100)

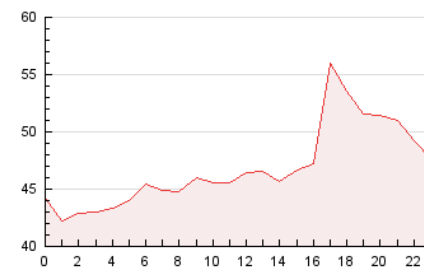


##### 4.2 Por franja horaria (promedio)

Visitas\_ (x 1000)

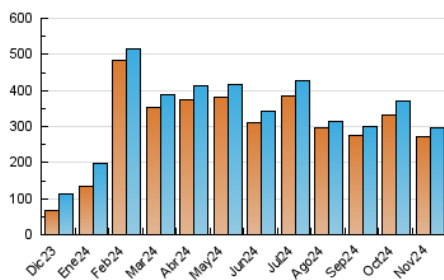


Páginas (x 1000)

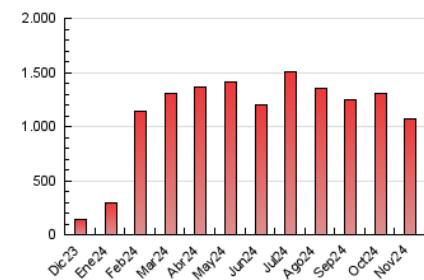


##### 4.3 Por meses

N. únicos / Visitas (x 1000)



Páginas (x 1000)





## INFORMACION Y CONTROL DE PUBLICACIONES, S.A.

Velázquez, 46, 1ª Drcha - Tel. 91 435 00 32 Fax 91 435 96 05 - 28001 - MADRID  
Av. Diagonal 497, 5a planta - Tel 93 439 24 18 Fax 93 419 25 34 - 08029 - BARCELONA

### Anexo - Tráfico Nacional

**Título:** VIVAJAEN.ES  
**URL Primaria:** https://vivajaen.es/  
**Editor:** Publicaciones del Sur, S.A.  
**Domicilio:** De la Investigación, Parcela D-11  
**Ciudad:** 11407 JEREZ DE LA FRONTERA  
**Teléfono:** 956 30 25 11  
**Fax:** 956 31 81 59  
**E-mail:**  
**Clasificación:** Noticias e Información  
**Sub-Clasificación:** Noticias globales y actualidad



#### 1. Cifras totales y promedios (Nacional)

MES - AÑO	NAVEGADORES UNICOS	VISITAS	PAGINAS
Noviembre - 2024	271.890	297.325	1.063.565
<b>PROMEDIO DIARIO</b>	<b>9.594</b>	<b>9.855</b>	<b>35.452</b>
<b>PROMEDIO LUNES-VIERNES</b>	10.907	11.192	39.766
<b>PROMEDIO SABADO-DOMINGO</b>	6.533	6.736	25.387
<b>PAGINAS / VISITAS</b>	3,60		
<b>DURACION MEDIA VISITAS</b>	0:00:49		
<b>TIEMPO INTERACCIÓN MEDIO</b>	0:13:49		

#### 2. Secciones (Nacional)

	PAGINAS	%
<b>HOME</b>	56.926	5.35 %
<b>RESTO</b>	1.006.639	94.65 %

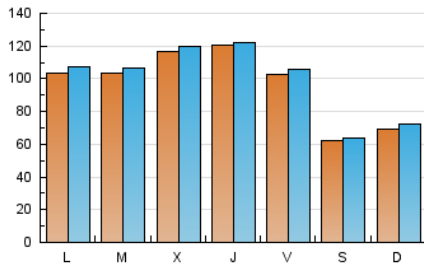
#### 3. Por día del mes (Nacional)

Día	N. únicos	Visitas	Páginas	Día	N. únicos	Visitas	Páginas	Día	N. únicos	Visitas	Páginas
<b>1</b>	9.541	9.596	38.748	<b>11</b>	10.159	10.493	37.404	<b>21</b>	12.933	13.031	41.004
<b>2</b>	5.745	6.050	21.335	<b>12</b>	12.199	12.454	46.123	<b>22</b>	12.108	12.447	42.115
<b>3</b>	6.664	6.919	24.293	<b>13</b>	16.499	17.091	58.304	<b>23</b>	6.892	7.060	24.955
<b>4</b>	9.927	10.348	36.401	<b>14</b>	12.173	12.309	43.997	<b>24</b>	6.634	6.769	24.706
<b>5</b>	11.779	12.203	45.012	<b>15</b>	9.857	10.298	38.413	<b>25</b>	10.767	11.284	38.660
<b>6</b>	13.478	13.579	51.050	<b>16</b>	6.228	6.272	26.743	<b>26</b>	12.053	12.180	41.892
<b>7</b>	11.185	11.525	41.988	<b>17</b>	7.546	7.970	30.799	<b>27</b>	14.366	14.723	50.386
<b>8</b>	9.843	10.001	37.514	<b>18</b>	10.638	10.833	41.883	<b>28</b>	11.781	11.964	42.305
<b>9</b>	5.958	6.126	22.172	<b>19</b>	5.383	5.687	15.857	<b>29</b>	10.169	10.525	42.401
<b>10</b>	6.898	7.132	25.777	<b>20</b>	2.202	2.469	3.626	<b>30</b>	6.229	6.324	27.702

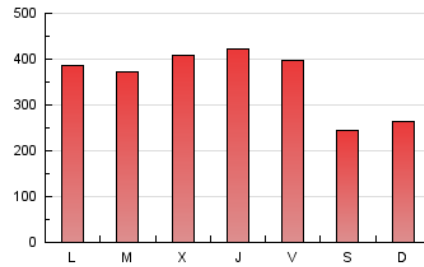
### 4. Gráficas (Nacional)

#### 4.1 Por día de la semana (promedio)

N. únicos / Visitas (x 100)



Páginas (x 100)

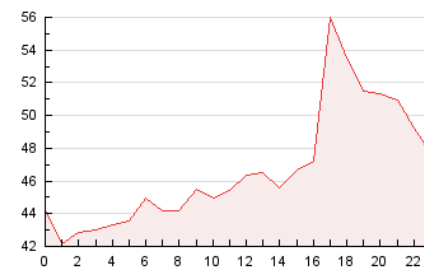


#### 4.2 Por franja horaria (promedio)

Visitas\_ (x 1000)

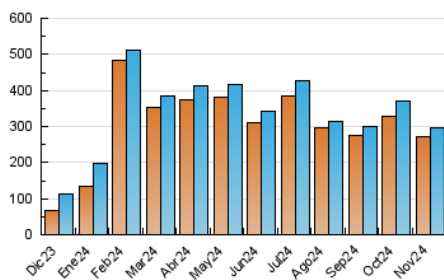


Páginas (x 1000)

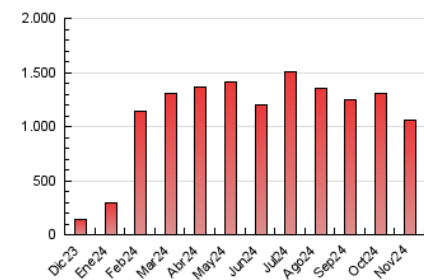


#### 4.3 Por meses

N. únicos / Visitas (x 1000)



Páginas (x 1000)



## 5. Observaciones

Este Medio Electrónico de Comunicación ha sido medido por la herramienta Google Analytics de Google (GA4).

## 6. Definiciones básicas (Para más información ver Normas Técnicas para el Control de los Medios Electrónicos de Comunicación)

### Página Vista:

Conjunto de ficheros enviado a un usuario como resultado de una petición del mismo recibida por el servidor. Cuando la página está formada por varios marcos (frames), el conjunto de los mismos tendrá, a efectos de cómputo, la consideración de una página unitaria.

### Visita:

Una secuencia ininterrumpida de páginas servidas a un usuario válido. Si dicho usuario no realiza peticiones de páginas en un periodo de tiempo (30 min) la siguiente petición constituirá el inicio de una nueva visita.

### Navegador Único:

Total de combinaciones únicas de una dirección IP y un identificador adicional. Los medios pueden utilizar cookies o el Identificador de Alta de registro.

### Duración Página Vista:

Tiempo acumulado en segundos de todas las páginas vistas (en visitas de dos o más páginas vistas), dividido por el número total de páginas vistas.

### Duración Visita:

Tiempo en segundos de todas las visitas de dos o más páginas vistas, dividido por el número total de visitas de dos o más páginas vistas.

### Tráfico nacional:

Audiencia/difusión correspondiente a España medida en base a los datos de las direcciones IP registradas por el sistema de medición.

## 7. Opinión

De OJDinteractiva, la división de INFORMACIÓN Y CONTROL DE PUBLICACIONES S.A.:

Hemos examinado la información facilitada por el editor del medio electrónico para el periodo que comprende la presente certificación.

Nuestro examen se ha realizado de acuerdo con las normas y procedimientos establecidos en las Normas Técnicas para el Control de los Medios Electrónicos de Comunicación.

En nuestra opinión, la presente acta presenta razonablemente la difusión/audiencia registrada por este medio electrónico.

### ADVERTENCIA:

El trabajo de OJDinteractiva, la división de INFORMACIÓN Y CONTROL DE PUBLICACIONES S.A (INTROL) se limita a la realización de pruebas para la revisión de los datos de recuento suministrados por el editor con la finalidad de expresar una opinión sobre la razonabilidad de dichos datos de acuerdo con las Normas Técnicas para el control de los MEC.

Por tanto, INTROL no acepta responsabilidad alguna por las inexactitudes o errores que puedan existir en los datos de recuento. Tampoco acepta ninguna responsabilidad por la falsedad en los datos de recuento recibidos del editor, ni por otros datos de medición que no están incluidos en el análisis.

Diciembre - 2024

OJDinteractiva