



## INFORMACION Y CONTROL DE PUBLICACIONES, S.A.

Velázquez, 46, 1ª Drcha - Tel. 91 435 00 32 Fax 91 435 96 05 - 28001 - MADRID  
Av. Diagonal 497, 5a planta - Tel 93 439 24 18 Fax 93 419 25 34 - 08029 - BARCELONA

**Título:** VIVAHUELVA.ES  
**URL Primaria:** https://vivahuelva.es/  
**Editor:** Publicaciones del Sur, S.A.  
**Domicilio:** De la Investigación, Parcela D-11  
**Ciudad:** 11407 JEREZ DE LA FRONTERA  
**Teléfono:** 956 30 25 11  
**Fax:** 956 31 81 59  
**E-mail:**  
**Clasificación:** Noticias e Información  
**Sub-Clasificación:** Noticias globales y actualidad



### 1. Cifras totales y promedios (Nacional e Internacional)

MES - AÑO	NAVEGADORES UNICOS	VISITAS	PAGINAS
Diciembre - 2023	18.787	26.103	33.387
<b>PROMEDIO DIARIO</b>	<b>773</b>	<b>842</b>	<b>1.077</b>
<b>PROMEDIO LUNES-VIERNES</b>	852	932	1.208
<b>PROMEDIO SABADO-DOMINGO</b>	609	652	802
<b>PAGINAS / VISITAS</b>	1,28		
<b>DURACION MEDIA VISITAS</b>	0:01:31		
<b>TIEMPO INTERACCIÓN MEDIO</b>	0:00:53		

### 2. Secciones (Nacional e Internacional)

	PAGINAS	%
<b>HOME</b>	4.209	12.61 %
<b>RESTO</b>	29.178	87.39 %

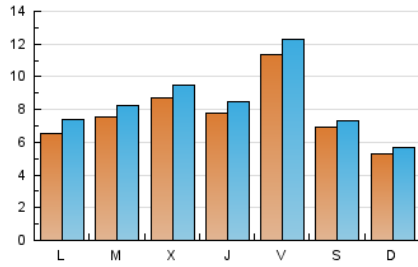
### 3. Por día del mes (Nacional e Internacional)

Día	N. únicos	Visitas	Páginas	Día	N. únicos	Visitas	Páginas	Día	N. únicos	Visitas	Páginas
<b>1</b>	1.171	1.259	1.533	<b>11</b>	713	812	1.082	<b>21</b>	717	798	1.031
<b>2</b>	860	904	1.073	<b>12</b>	548	611	872	<b>22</b>	1.781	1.949	2.394
<b>3</b>	641	686	881	<b>13</b>	583	655	922	<b>23</b>	483	505	593
<b>4</b>	650	734	986	<b>14</b>	601	678	925	<b>24</b>	232	253	323
<b>5</b>	774	854	1.162	<b>15</b>	669	737	950	<b>25</b>	453	495	593
<b>6</b>	1.114	1.175	1.519	<b>16</b>	716	775	912	<b>26</b>	893	975	1.233
<b>7</b>	1.056	1.123	1.436	<b>17</b>	662	729	890	<b>27</b>	1.021	1.130	1.448
<b>8</b>	1.247	1.315	1.631	<b>18</b>	794	908	1.251	<b>28</b>	725	784	1.084
<b>9</b>	950	1.009	1.265	<b>19</b>	801	858	1.114	<b>29</b>	821	891	1.098
<b>10</b>	860	927	1.204	<b>20</b>	760	841	1.104	<b>30</b>	442	472	553
								<b>31</b>	240	261	325

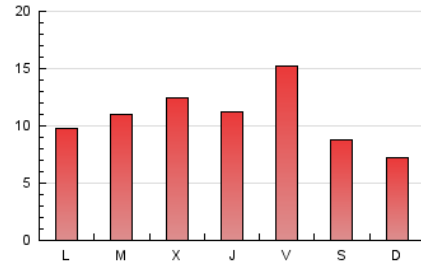
#### 4. Gráficas (Nacional e Internacional)

##### 4.1 Por día de la semana (promedio)

N. únicos / Visitas (x 100)

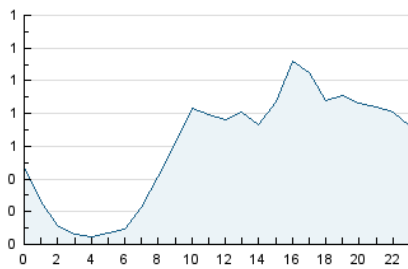


Páginas (x 100)

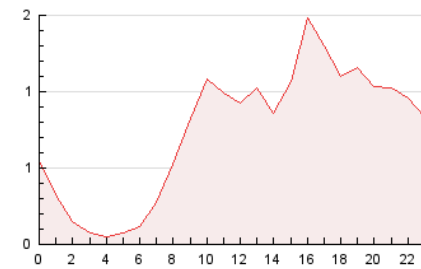


##### 4.2 Por franja horaria (promedio)

Visitas\_ (x 1000)

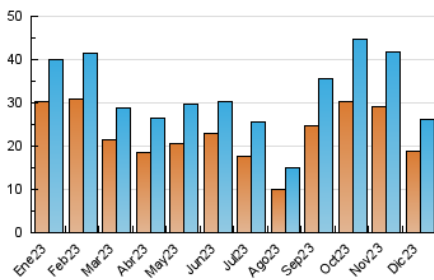


Páginas (x 1000)

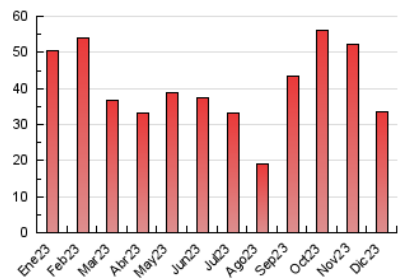


##### 4.3 Por meses

N. únicos / Visitas (x 1000)



Páginas (x 1000)





## INFORMACION Y CONTROL DE PUBLICACIONES, S.A.

Velázquez, 46, 1ª Drcha - Tel. 91 435 00 32 Fax 91 435 96 05 - 28001 - MADRID  
Av. Diagonal 497, 5a planta - Tel 93 439 24 18 Fax 93 419 25 34 - 08029 - BARCELONA

### Anexo - Tráfico Nacional

**Título:** VIVAHUELVA.ES  
**URL Primaria:** https://vivahuelva.es/  
**Editor:** Publicaciones del Sur, S.A.  
**Domicilio:** De la Investigación, Parcela D-11  
**Ciudad:** 11407 JEREZ DE LA FRONTERA  
**Teléfono:** 956 30 25 11  
**Fax:** 956 31 81 59  
**E-mail:**  
**Clasificación:** Noticias e Información  
**Sub-Clasificación:** Noticias globales y actualidad



#### 1. Cifras totales y promedios (Nacional)

MES - AÑO	NAVEGADORES UNICOS	VISITAS	PAGINAS
Diciembre - 2023	18.442	25.717	32.957
<b>PROMEDIO DIARIO</b>	<b>762</b>	<b>830</b>	<b>1.063</b>
<b>PROMEDIO LUNES-VIERNES</b>	839	918	1.192
<b>PROMEDIO SABADO-DOMINGO</b>	601	644	794
<b>PAGINAS / VISITAS</b>	1,28		
<b>DURACION MEDIA VISITAS</b>	0:01:31		
<b>TIEMPO INTERACCIÓN MEDIO</b>	0:00:53		

#### 2. Secciones (Nacional)

	PAGINAS	%
<b>HOME</b>	4.133	12.54 %
<b>RESTO</b>	28.824	87.46 %

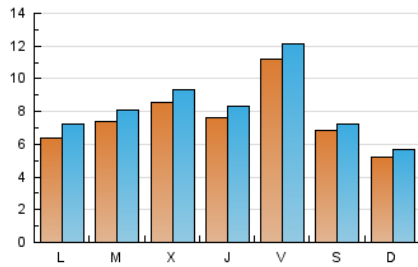
#### 3. Por día del mes (Nacional)

Día	N. únicos	Visitas	Páginas	Día	N. únicos	Visitas	Páginas	Día	N. únicos	Visitas	Páginas
<b>1</b>	1.160	1.248	1.519	<b>11</b>	701	797	1.064	<b>21</b>	710	790	1.023
<b>2</b>	855	899	1.068	<b>12</b>	539	602	862	<b>22</b>	1.762	1.930	2.369
<b>3</b>	636	681	875	<b>13</b>	571	643	909	<b>23</b>	476	498	586
<b>4</b>	647	730	982	<b>14</b>	589	665	910	<b>24</b>	227	248	318
<b>5</b>	768	848	1.155	<b>15</b>	655	723	933	<b>25</b>	433	475	569
<b>6</b>	1.086	1.144	1.490	<b>16</b>	702	761	898	<b>26</b>	874	956	1.211
<b>7</b>	1.039	1.107	1.419	<b>17</b>	653	717	877	<b>27</b>	1.008	1.110	1.428
<b>8</b>	1.230	1.297	1.614	<b>18</b>	775	885	1.225	<b>28</b>	715	773	1.062
<b>9</b>	940	998	1.252	<b>19</b>	785	841	1.095	<b>29</b>	810	879	1.083
<b>10</b>	851	918	1.195	<b>20</b>	756	837	1.100	<b>30</b>	431	461	545
								<b>31</b>	235	256	321

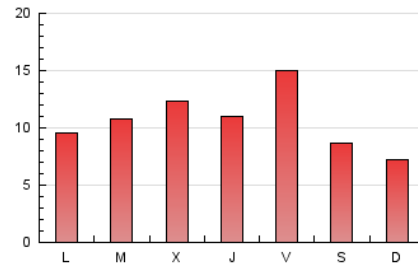
#### 4. Gráficas (Nacional)

##### 4.1 Por día de la semana (promedio)

N. únicos / Visitas (x 100)

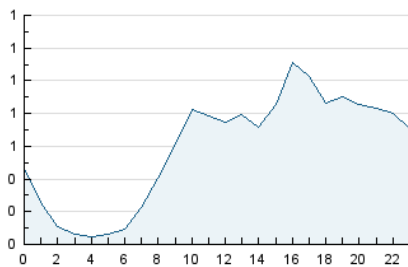


Páginas (x 100)

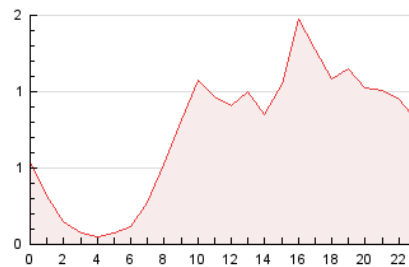


##### 4.2 Por franja horaria (promedio)

Visitas\_ (x 1000)

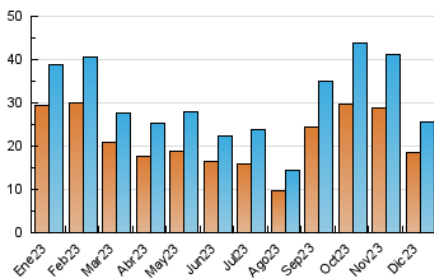


Páginas (x 1000)

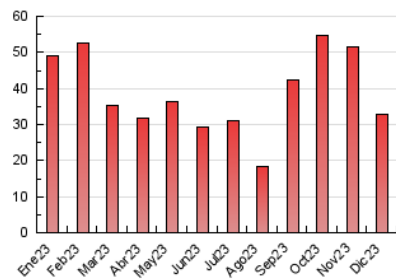


##### 4.3 Por meses

N. únicos / Visitas (x 1000)



Páginas (x 1000)



## 5. Observaciones

Este Medio Electrónico de Comunicación ha sido medido por la herramienta Google Analytics de Google (GA4)

## 6. Definiciones básicas (Para más información ver Normas Técnicas para el Control de los Medios Electrónicos de Comunicación)

### Página Vista:

Conjunto de ficheros enviado a un usuario como resultado de una petición del mismo recibida por el servidor. Cuando la página está formada por varios marcos (frames), el conjunto de los mismos tendrá, a efectos de cómputo, la consideración de una página unitaria.

### Visita:

Una secuencia ininterrumpida de páginas servidas a un usuario válido. Si dicho usuario no realiza peticiones de páginas en un periodo de tiempo (30 min) la siguiente petición constituirá el inicio de una nueva visita.

### Navegador Único:

Total de combinaciones únicas de una dirección IP y un identificador adicional. Los medios pueden utilizar cookies o el Identificador de Alta de registro.

### Duración Página Vista:

Tiempo acumulado en segundos de todas las páginas vistas (en visitas de dos o más páginas vistas), dividido por el número total de páginas vistas.

### Duración Visita:

Tiempo en segundos de todas las visitas de dos o más páginas vistas, dividido por el número total de visitas de dos o más páginas vistas.

### Tráfico nacional:

Audiencia/difusión correspondiente a España medida en base a los datos de las direcciones IP registradas por el sistema de medición.

## 7. Opinión

De OJDinteractiva, la división de INFORMACIÓN Y CONTROL DE PUBLICACIONES S.A.:

Hemos examinado la información facilitada por el editor del medio electrónico para el periodo que comprende la presente certificación.

Nuestro examen se ha realizado de acuerdo con las normas y procedimientos establecidos en las Normas Técnicas para el Control de los Medios Electrónicos de Comunicación.

En nuestra opinión, la presente acta presenta razonablemente la difusión/audiencia registrada por este medio electrónico.

### ADVERTENCIA:

El trabajo de OJDinteractiva, la división de INFORMACIÓN Y CONTROL DE PUBLICACIONES S.A (INTROL) se limita a la realización de pruebas para la revisión de los datos de recuento suministrados por el editor con la finalidad de expresar una opinión sobre la razonabilidad de dichos datos de acuerdo con las Normas Técnicas para el control de los MEC.

Por tanto, INTROL no acepta responsabilidad alguna por las inexactitudes o errores que puedan existir en los datos de recuento. Tampoco acepta ninguna responsabilidad por la falsedad en los datos de recuento recibidos del editor, ni por otros datos de medición que no están incluidos en el análisis.

- 2023

OJDinteractiva