



CERTIFICACIÓN DE CANAL ANDALUCIAINFORMACION.ES - VIVAHUELVA

## INFORMACION Y CONTROL DE PUBLICACIONES, S.A.

Velázquez, 46, 1ª Drcha - Tel. 91 435 00 32 Fax 91 435 96 05 - 28001 - MADRID  
 Av. Diagonal 497, 5a planta - Tel 93 439 24 18 Fax 93 419 25 34 - 08029 - BARCELONA

**Título:** ANDALUCIAINFORMACION.ES - VIVAHUELVA

**URL Primaria:** https://vivahuelva.es/

**Editor:** Publicaciones del Sur, S.A.

**Domicilio:** De la Investigación, Parcela D-11

**Ciudad:** 11407 JEREZ DE LA FRONTERA

**Teléfono:** 956 30 25 11

**Fax:** 956 31 81 59

**E-mail:**

**Clasificación:** Noticias e Información

**Sub-Clasificación:** Noticias globales y actualidad



### 1. Cifras totales y promedios (Nacional e Internacional)

MES - AÑO	NAVEGADORES UNICOS	VISITAS	PAGINAS
Noviembre - 2025	7.729	10.370	10.807
<b>PROMEDIO DIARIO</b>	<b>325</b>	<b>347</b>	<b>360</b>
<b>PROMEDIO LUNES-VIERNES</b>	384	411	423
<b>PROMEDIO SABADO-DOMINGO</b>	208	218	234
<b>PAGINAS / VISITAS</b>	1,04		
<b>DURACION MEDIA VISITAS</b>	0:00:50		
<b>TIEMPO INTERACCIÓN MEDIO</b>	0:00:14		

### 2. Secciones (Nacional e Internacional)

	PAGINAS	%
<b>HOME</b>	2.159	19.98 %
<b>RESTO</b>	8.648	80.02 %

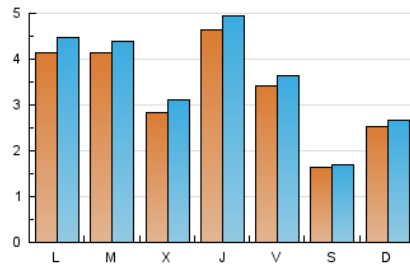
### 3. Por día del mes (Nacional e Internacional)

Día	N. únicos	Visitas	Páginas	Día	N. únicos	Visitas	Páginas	Día	N. únicos	Visitas	Páginas
<b>1</b>	174	184	179	<b>11</b>	558	581	498	<b>21</b>	239	264	295
<b>2</b>	249	260	254	<b>12</b>	347	368	357	<b>22</b>	142	151	148
<b>3</b>	480	511	547	<b>13</b>	486	535	596	<b>23</b>	156	176	221
<b>4</b>	493	526	552	<b>14</b>	540	573	556	<b>24</b>	435	477	491
<b>5</b>	306	343	403	<b>15</b>	224	232	235	<b>25</b>	363	387	408
<b>6</b>	797	828	774	<b>16</b>	417	431	463	<b>26</b>	178	203	223
<b>7</b>	383	403	399	<b>17</b>	482	513	527	<b>27</b>	295	326	355
<b>8</b>	157	160	160	<b>18</b>	246	260	296	<b>28</b>	205	221	248
<b>9</b>	218	225	233	<b>19</b>	304	324	352	<b>29</b>	119	123	161
<b>10</b>	262	283	293	<b>20</b>	275	290	296	<b>30</b>	219	237	287

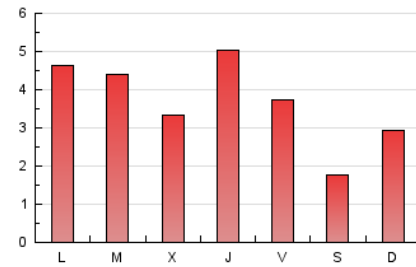
#### 4. Gráficas (Nacional e Internacional)

##### 4.1 Por día de la semana (promedio)

N. únicos / Visitas (x 100)



Páginas (x 100)



##### 4.2 Por franja horaria (promedio)

Visitas\_ (x 1000)

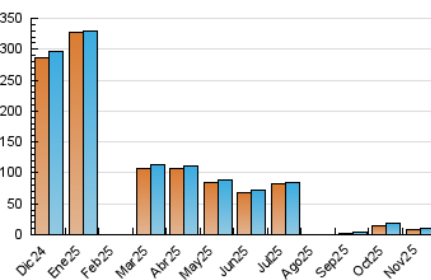


Páginas (x 1000)

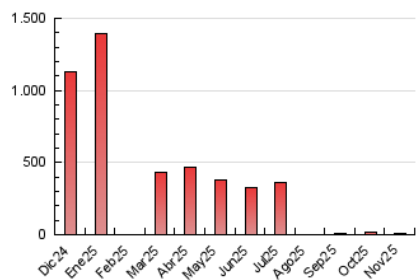


##### 4.3 Por meses

N. únicos / Visitas (x 1000)



Páginas (x 1000)





## INFORMACION Y CONTROL DE PUBLICACIONES, S.A.

Velázquez, 46, 1ª Drcha - Tel. 91 435 00 32 Fax 91 435 96 05 - 28001 - MADRID  
Av. Diagonal 497, 5a planta - Tel 93 439 24 18 Fax 93 419 25 34 - 08029 - BARCELONA

### Anexo - Tráfico Nacional

**Título:** ANDALUCIAINFORMACION.ES - VIVAHUELVA

**URL Primaria:** https://vivahuelva.es/

**Editor:** Publicaciones del Sur, S.A.

**Domicilio:** De la Investigación, Parcela D-11

**Ciudad:** 11407 JEREZ DE LA FRONTERA

**Teléfono:** 956 30 25 11

**Fax:** 956 31 81 59

**E-mail:**

**Clasificación:** Noticias e Información

**Sub-Clasificación:** Noticias globales y actualidad



#### 1. Cifras totales y promedios (Nacional)

MES - AÑO	NAVEGADORES UNICOS	VISITAS	PAGINAS
Noviembre - 2025	7.396	9.986	10.234
<b>PROMEDIO DIARIO</b>	<b>311</b>	<b>332</b>	<b>341</b>
<b>PROMEDIO LUNES-VIERNES</b>	<b>367</b>	<b>394</b>	<b>404</b>
<b>PROMEDIO SABADO-DOMINGO</b>	<b>199</b>	<b>209</b>	<b>216</b>
<b>PAGINAS / VISITAS</b>	<b>1,03</b>		
<b>DURACION MEDIA VISITAS</b>	<b>0:00:50</b>		
<b>TIEMPO INTERACCIÓN MEDIO</b>	<b>0:00:14</b>		

#### 2. Secciones (Nacional)

	PAGINAS	%
<b>HOME</b>	1.992	19.46 %
<b>RESTO</b>	8.242	80.54 %

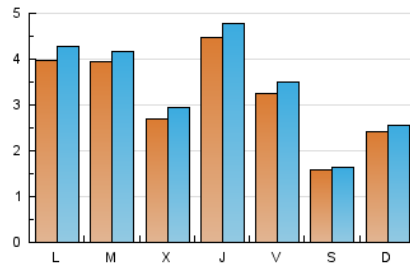
#### 3. Por día del mes (Nacional)

Día	N. únicos	Visitas	Páginas	Día	N. únicos	Visitas	Páginas	Día	N. únicos	Visitas	Páginas
<b>1</b>	164	172	168	<b>11</b>	539	562	481	<b>21</b>	227	250	280
<b>2</b>	236	247	239	<b>12</b>	333	353	342	<b>22</b>	137	144	140
<b>3</b>	461	492	527	<b>13</b>	474	523	575	<b>23</b>	149	169	213
<b>4</b>	461	494	519	<b>14</b>	524	557	543	<b>24</b>	420	461	471
<b>5</b>	294	329	386	<b>15</b>	221	229	230	<b>25</b>	348	371	387
<b>6</b>	780	811	752	<b>16</b>	404	418	446	<b>26</b>	170	195	214
<b>7</b>	365	384	376	<b>17</b>	463	493	507	<b>27</b>	271	300	324
<b>8</b>	153	155	154	<b>18</b>	232	246	274	<b>28</b>	187	203	230
<b>9</b>	212	219	224	<b>19</b>	279	299	325	<b>29</b>	109	113	112
<b>10</b>	247	267	276	<b>20</b>	265	280	285	<b>30</b>	209	226	234

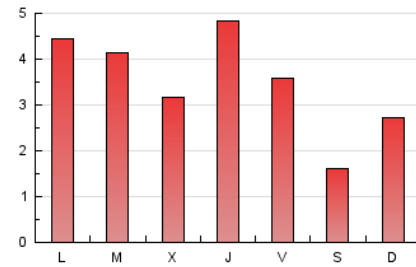
#### 4. Gráficas (Nacional)

##### 4.1 Por día de la semana (promedio)

N. únicos / Visitas (x 100)



Páginas (x 100)

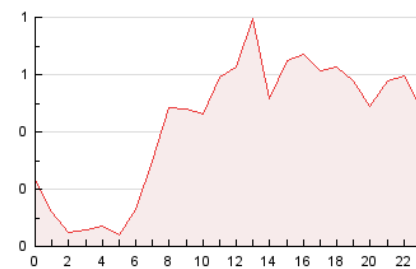


##### 4.2 Por franja horaria (promedio)

Visitas\_ (x 1000)

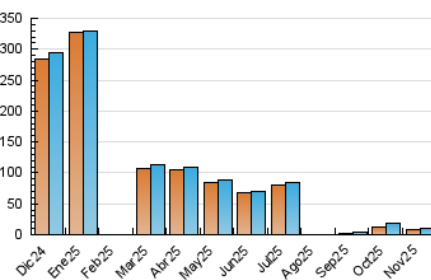


Páginas (x 1000)

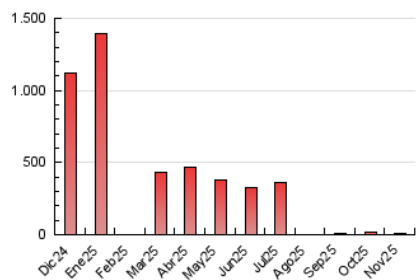


##### 4.3 Por meses

N. únicos / Visitas (x 1000)



Páginas (x 1000)



## 5. Observaciones

Este Medio Electrónico de Comunicación ha sido medido por la herramienta Google Analytics de Google (GA4).

## 6. Definiciones básicas (Para más información ver Normas Técnicas para el Control de los Medios Electrónicos de Comunicación)

### Página Vista:

Conjunto de ficheros enviado a un usuario como resultado de una petición del mismo recibida por el servidor. Cuando la página está formada por varios marcos (frames), el conjunto de los mismos tendrá, a efectos de cómputo, la consideración de una página unitaria.

### Visita:

Una secuencia ininterrumpida de páginas servidas a un usuario válido. Si dicho usuario no realiza peticiones de páginas en un periodo de tiempo (30 min) la siguiente petición constituirá el inicio de una nueva visita.

### Navegador Único:

Total de combinaciones únicas de una dirección IP y un identificador adicional. Los medios pueden utilizar cookies o el Identificador de Alta de registro.

### Duración Página Vista:

Tiempo acumulado en segundos de todas las páginas vistas (en visitas de dos o más páginas vistas), dividido por el número total de páginas vistas.

### Duración Visita:

Tiempo en segundos de todas las visitas de dos o más páginas vistas, dividido por el número total de visitas de dos o más páginas vistas.

### Tráfico nacional:

Audiencia/difusión correspondiente a España medida en base a los datos de las direcciones IP registradas por el sistema de medición.

## 7. Opinión

De OJDinteractiva, la división de INFORMACIÓN Y CONTROL DE PUBLICACIONES S.A.:

Hemos examinado la información facilitada por el editor del medio electrónico para el periodo que comprende la presente certificación.

Nuestro examen se ha realizado de acuerdo con las normas y procedimientos establecidos en las Normas Técnicas para el Control de los Medios Electrónicos de Comunicación.

En nuestra opinión, la presente certificación presenta razonablemente la difusión/audiencia registrada por este canal.

### ADVERTENCIA:

El trabajo de OJDinteractiva, la división de INFORMACIÓN Y CONTROL DE PUBLICACIONES S.A (INTROL) se limita a la realización de pruebas para la revisión de los datos de recuento suministrados por el editor con la finalidad de expresar una opinión sobre la razonabilidad de dichos datos de acuerdo con las Normas Técnicas para el control de los MEC.

Por tanto, INTROL no acepta responsabilidad alguna por las inexactitudes o errores que puedan existir en los datos de recuento. Tampoco acepta ninguna responsabilidad por la falsedad en los datos de recuento recibidos del editor, ni por otros datos de medición que no están incluidos en el análisis.

Diciembre - 2025

OJDinteractiva