



INFORMACION Y CONTROL DE PUBLICACIONES, S.A.

Velázquez, 46, 1ª Drcha - Tel. 91 435 00 32 Fax 91 435 96 05 - 28001 - MADRID
Av. Diagonal 497, 5a planta - Tel 93 439 24 18 Fax 93 419 25 34 - 08029 - BARCELONA

Título: ANDALUCIAINFORMACION.ES - VIVAHUELVA
URL Primaria: https://vivahuelva.es/
Editor: Publicaciones del Sur, S.A.
Domicilio: De la Investigación, Parcela D-11
Ciudad: 11407 JEREZ DE LA FRONTERA
Teléfono: 956 30 25 11
Fax: 956 31 81 59
E-mail:
Clasificación: Noticias e Información
Sub-Clasificación: Noticias globales y actualidad



1. Cifras totales y promedios (Nacional e Internacional)

MES - AÑO	NAVEGADORES UNICOS	VISITAS	PAGINAS
Mayo - 2026	17.095	21.704	25.310
PROMEDIO DIARIO	662	688	816
PROMEDIO LUNES-VIERNES	791	820	969
PROMEDIO SABADO-DOMINGO	392	411	497
PAGINAS / VISITAS	1,19		
DURACION MEDIA VISITAS	0:00:47		
TIEMPO INTERACCIÓN MEDIO	0:00:23		

2. Secciones (Nacional e Internacional)

	PAGINAS	%
HOME	2.232	8.82 %
RESTO	23.078	91.18 %

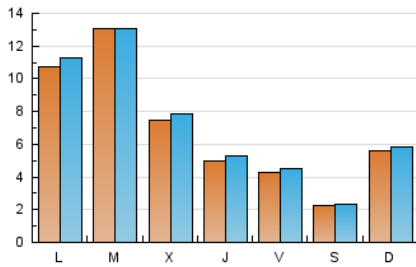
3. Por día del mes (Nacional e Internacional)

Día	N. únicos	Visitas	Páginas	Día	N. únicos	Visitas	Páginas	Día	N. únicos	Visitas	Páginas
1	290	300	351	11	646	690	807	21	334	355	444
2	153	159	213	12	415	434	511	22	318	350	469
3	705	725	823	13	505	533	680	23	209	220	286
4	2.426	2.494	2.710	14	403	431	653	24	884	937	1.074
5	4.073	3.986	4.533	15	372	391	442	25	650	709	869
6	423	443	534	16	212	223	268	26	313	344	474
7	259	273	388	17	261	278	370	27	1.401	1.444	1.680
8	636	662	746	18	567	603	726	28	992	1.058	1.181
9	260	268	352	19	419	458	654	29	519	556	649
10	405	417	520	20	654	707	842	30	300	315	345
								31	531	563	716

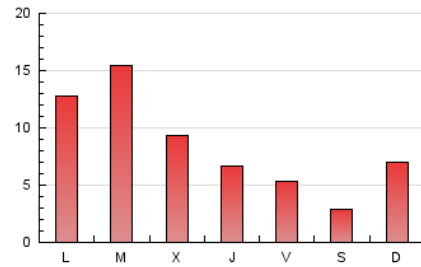
4. Gráficas (Nacional e Internacional)

4.1 Por día de la semana (promedio)

N. únicos / Visitas (x 100)



Páginas (x 100)



4.2 Por franja horaria (promedio)

Visitas_ (x 1000)

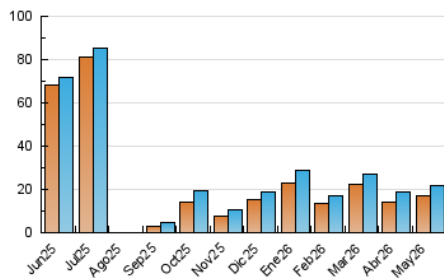


Páginas (x 1000)

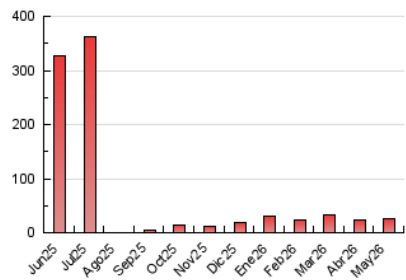


4.3 Por meses

N. únicos / Visitas (x 1000)



Páginas (x 1000)





INFORMACION Y CONTROL DE PUBLICACIONES, S.A.

Velázquez, 46, 1ª Drcha - Tel. 91 435 00 32 Fax 91 435 96 05 - 28001 - MADRID
Av. Diagonal 497, 5a planta - Tel 93 439 24 18 Fax 93 419 25 34 - 08029 - BARCELONA

Anexo - Tráfico Nacional

Título: ANDALUCIAINFORMACION.ES - VIVAHUELVA
URL Primaria: https://vivahuelva.es/
Editor: Publicaciones del Sur, S.A.
Domicilio: De la Investigación, Parcela D-11
Ciudad: 11407 JEREZ DE LA FRONTERA
Teléfono: 956 30 25 11
Fax: 956 31 81 59
E-mail:
Clasificación: Noticias e Información
Sub-Clasificación: Noticias globales y actualidad



1. Cifras totales y promedios (Nacional)

MES - AÑO	NAVEGADORES UNICOS	VISITAS	PAGINAS
Mayo - 2026	16.916	21.438	24.937
PROMEDIO DIARIO	654	678	804
PROMEDIO LUNES-VIERNES	783	810	957
PROMEDIO SABADO-DOMINGO	383	400	485
PAGINAS / VISITAS	1,19		
DURACION MEDIA VISITAS	0:00:47		
TIEMPO INTERACCIÓN MEDIO	0:00:23		

2. Secciones (Nacional)

	PAGINAS	%
HOME	2.103	8.43 %
RESTO	22.834	91.57 %

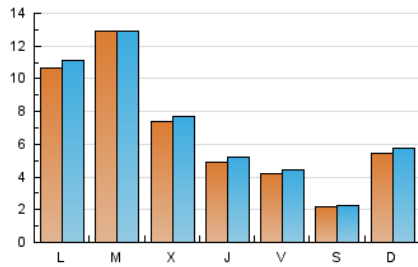
3. Por día del mes (Nacional)

Día	N. únicos	Visitas	Páginas	Día	N. únicos	Visitas	Páginas	Día	N. únicos	Visitas	Páginas
1	287	297	347	11	633	676	790	21	331	352	441
2	146	150	201	12	405	424	501	22	315	345	464
3	701	721	817	13	497	524	669	23	205	216	282
4	2.419	2.485	2.700	14	394	422	639	24	876	928	1.066
5	4.057	3.964	4.506	15	367	385	436	25	642	700	851
6	416	434	524	16	209	220	265	26	301	327	459
7	251	264	374	17	250	266	357	27	1.392	1.435	1.667
8	621	644	726	18	561	597	718	28	980	1.042	1.165
9	246	254	336	19	411	446	641	29	509	543	636
10	386	397	495	20	647	700	835	30	286	300	326
								31	520	552	703

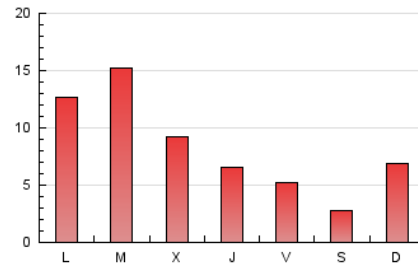
4. Gráficas (Nacional)

4.1 Por día de la semana (promedio)

N. únicos / Visitas (x 100)



Páginas (x 100)

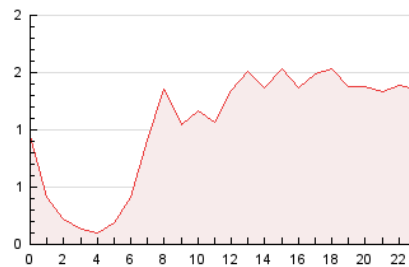


4.2 Por franja horaria (promedio)

Visitas_ (x 1000)

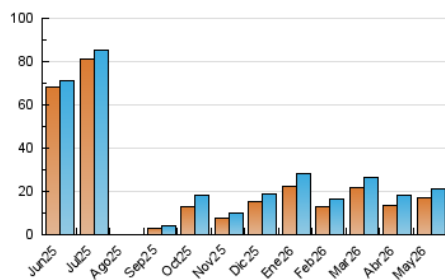


Páginas (x 1000)

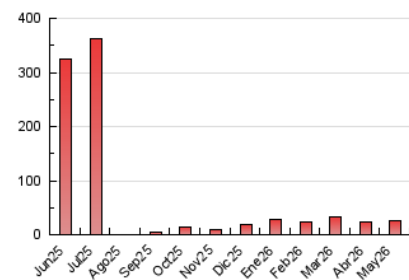


4.3 Por meses

N. únicos / Visitas (x 1000)



Páginas (x 1000)



5. Observaciones

Este Medio Electrónico de Comunicación ha sido medido por la herramienta Google Analytics de Google (GA4).

6. Definiciones básicas (Para más información ver Normas Técnicas para el Control de los Medios Electrónicos de Comunicación)

Página Vista:

Conjunto de ficheros enviado a un usuario como resultado de una petición del mismo recibida por el servidor. Cuando la página está formada por varios marcos (frames), el conjunto de los mismos tendrá, a efectos de cómputo, la consideración de una página unitaria.

Visita:

Una secuencia ininterrumpida de páginas servidas a un usuario válido. Si dicho usuario no realiza peticiones de páginas en un periodo de tiempo (30 min) la siguiente petición constituirá el inicio de una nueva visita.

Navegador Único:

Total de combinaciones únicas de una dirección IP y un identificador adicional. Los medios pueden utilizar cookies o el Identificador de Alta de registro.

Duración Página Vista:

Tiempo acumulado en segundos de todas las páginas vistas (en visitas de dos o más páginas vistas), dividido por el número total de páginas vistas.

Duración Visita:

Tiempo en segundos de todas las visitas de dos o más páginas vistas, dividido por el número total de visitas de dos o más páginas vistas.

Tráfico nacional:

Audiencia/difusión correspondiente a España medida en base a los datos de las direcciones IP registradas por el sistema de medición.

7. Opinión

De OJDinteractiva, la división de INFORMACIÓN Y CONTROL DE PUBLICACIONES S.A.:

Hemos examinado la información facilitada por el editor del medio electrónico para el periodo que comprende la presente certificación.

Nuestro examen se ha realizado de acuerdo con las normas y procedimientos establecidos en las Normas Técnicas para el Control de los Medios Electrónicos de Comunicación.

En nuestra opinión, la presente certificación presenta razonablemente la difusión/audiencia registrada por este canal.

ADVERTENCIA:

El trabajo de OJDinteractiva, la división de INFORMACIÓN Y CONTROL DE PUBLICACIONES S.A (INTROL) se limita a la realización de pruebas para la revisión de los datos de recuento suministrados por el editor con la finalidad de expresar una opinión sobre la razonabilidad de dichos datos de acuerdo con las Normas Técnicas para el control de los MEC.

Por tanto, INTROL no acepta responsabilidad alguna por las inexactitudes o errores que puedan existir en los datos de recuento. Tampoco acepta ninguna responsabilidad por la falsedad en los datos de recuento recibidos del editor, ni por otros datos de medición que no están incluidos en el análisis.

Junio - 2026

OJDinteractiva