



## INFORMACION Y CONTROL DE PUBLICACIONES, S.A.

Velázquez, 46, 1ª Drcha - Tel. 91 435 00 32 Fax 91 435 96 05 - 28001 - MADRID  
Av. Diagonal 497, 5a planta - Tel 93 439 24 18 Fax 93 419 25 34 - 08029 - BARCELONA

**Título:** ANDALUCIAINFORMACION.ES - VIVAHUELVA  
**URL Primaria:** https://vivahuelva.es/  
**Editor:** Publicaciones del Sur, S.A.  
**Domicilio:** De la Investigación, Parcela D-11  
**Ciudad:** 11407 JEREZ DE LA FRONTERA  
**Teléfono:** 956 30 25 11  
**Fax:** 956 31 81 59  
**E-mail:**  
**Clasificación:** Noticias e Información  
**Sub-Clasificación:** Noticias globales y actualidad



### 1. Cifras totales y promedios (Nacional e Internacional)

MES - AÑO	NAVEGADORES UNICOS	VISITAS	PAGINAS
Abril - 2026	13.952	18.610	23.323
<b>PROMEDIO DIARIO</b>	<b>593</b>	<b>622</b>	<b>777</b>
<b>PROMEDIO LUNES-VIERNES</b>	636	669	846
<b>PROMEDIO SABADO-DOMINGO</b>	475	492	589
<b>PAGINAS / VISITAS</b>	1,25		
<b>DURACION MEDIA VISITAS</b>	0:00:53		
<b>TIEMPO INTERACCIÓN MEDIO</b>	0:00:24		

### 2. Secciones (Nacional e Internacional)

	PAGINAS	%
<b>HOME</b>	2.110	9.05 %
<b>RESTO</b>	21.213	90.95 %

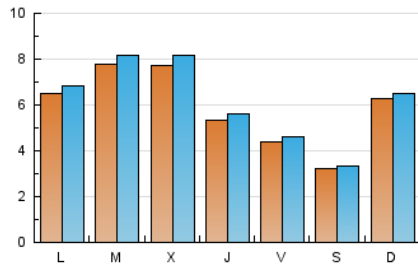
### 3. Por día del mes (Nacional e Internacional)

Día	N. únicos	Visitas	Páginas	Día	N. únicos	Visitas	Páginas	Día	N. únicos	Visitas	Páginas
<b>1</b>	1.077	1.132	1.429	<b>11</b>	329	343	387	<b>21</b>	1.160	1.207	1.394
<b>2</b>	578	593	664	<b>12</b>	980	1.019	1.201	<b>22</b>	535	567	701
<b>3</b>	326	345	597	<b>13</b>	652	694	874	<b>23</b>	523	543	684
<b>4</b>	203	212	312	<b>14</b>	834	878	1.007	<b>24</b>	446	461	533
<b>5</b>	386	404	555	<b>15</b>	685	721	1.264	<b>25</b>	541	548	602
<b>6</b>	602	627	846	<b>16</b>	508	547	713	<b>26</b>	493	507	606
<b>7</b>	404	428	514	<b>17</b>	342	366	464	<b>27</b>	535	564	815
<b>8</b>	941	1.017	1.214	<b>18</b>	221	230	287	<b>28</b>	719	752	911
<b>9</b>	752	795	991	<b>19</b>	648	669	762	<b>29</b>	614	639	772
<b>10</b>	635	665	804	<b>20</b>	807	842	1.010	<b>30</b>	318	335	410

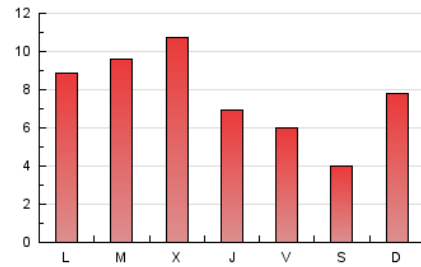
#### 4. Gráficas (Nacional e Internacional)

##### 4.1 Por día de la semana (promedio)

N. únicos / Visitas (x 100)

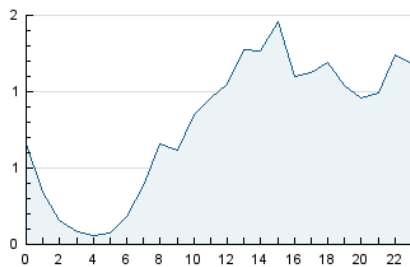


Páginas (x 100)

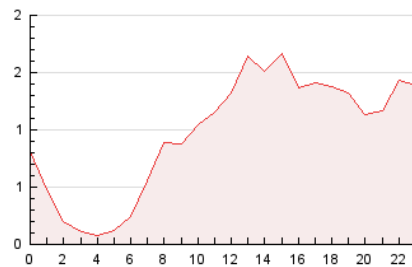


##### 4.2 Por franja horaria (promedio)

Visitas\_ (x 1000)

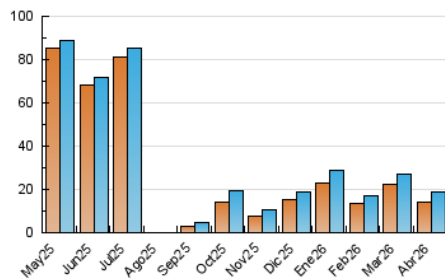


Páginas (x 1000)

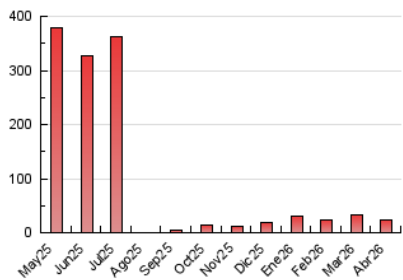


##### 4.3 Por meses

N. únicos / Visitas (x 1000)



Páginas (x 1000)





## INFORMACION Y CONTROL DE PUBLICACIONES, S.A.

Velázquez, 46, 1ª Drcha - Tel. 91 435 00 32 Fax 91 435 96 05 - 28001 - MADRID  
Av. Diagonal 497, 5a planta - Tel 93 439 24 18 Fax 93 419 25 34 - 08029 - BARCELONA

### Anexo - Tráfico Nacional

**Título:** ANDALUCIAINFORMACION.ES - VIVAHUELVA  
**URL Primaria:** https://vivahuelva.es/  
**Editor:** Publicaciones del Sur, S.A.  
**Domicilio:** De la Investigación, Parcela D-11  
**Ciudad:** 11407 JEREZ DE LA FRONTERA  
**Teléfono:** 956 30 25 11  
**Fax:** 956 31 81 59  
**E-mail:**  
**Clasificación:** Noticias e Información  
**Sub-Clasificación:** Noticias globales y actualidad



#### 1. Cifras totales y promedios (Nacional)

MES - AÑO	NAVEGADORES UNICOS	VISITAS	PAGINAS
Abril - 2026	13.587	18.176	22.776
<b>PROMEDIO DIARIO</b>	<b>578</b>	<b>605</b>	<b>759</b>
<b>PROMEDIO LUNES-VIERNES</b>	620	651	826
<b>PROMEDIO SABADO-DOMINGO</b>	463	478	574
<b>PAGINAS / VISITAS</b>	1,25		
<b>DURACION MEDIA VISITAS</b>	0:00:53		
<b>TIEMPO INTERACCIÓN MEDIO</b>	0:00:23		

#### 2. Secciones (Nacional)

	PAGINAS	%
<b>HOME</b>	1.937	8.50 %
<b>RESTO</b>	20.839	91.50 %

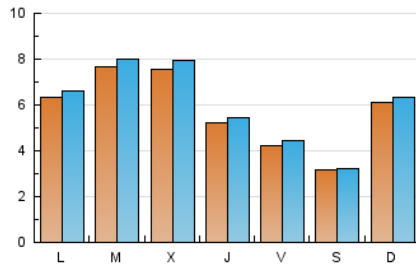
#### 3. Por día del mes (Nacional)

Día	N. únicos	Visitas	Páginas	Día	N. únicos	Visitas	Páginas	Día	N. únicos	Visitas	Páginas
1	1.065	1.116	1.409	11	319	333	376	21	1.145	1.190	1.376
2	560	574	644	12	966	1.003	1.185	22	515	545	676
3	317	334	582	13	631	671	850	23	509	528	667
4	185	193	293	14	813	856	985	24	435	449	516
5	370	387	537	15	663	698	1.241	25	536	543	597
6	588	611	828	16	487	523	685	26	483	497	594
7	393	417	502	17	318	340	434	27	523	550	801
8	926	1.000	1.197	18	215	223	280	28	711	742	899
9	736	777	972	19	627	648	732	29	602	625	759
10	617	644	779	20	785	819	983	30	307	322	397

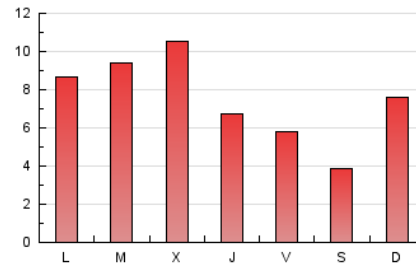
#### 4. Gráficas (Nacional)

##### 4.1 Por día de la semana (promedio)

N. únicos / Visitas (x 100)

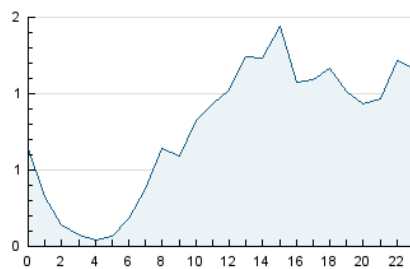


Páginas (x 100)

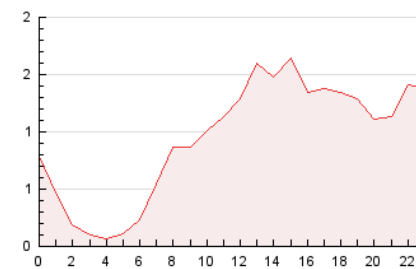


##### 4.2 Por franja horaria (promedio)

Visitas\_ (x 1000)

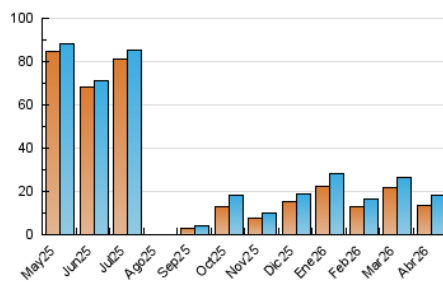


Páginas (x 1000)

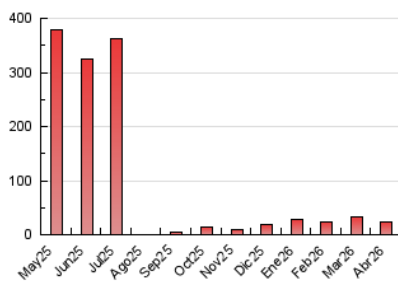


##### 4.3 Por meses

N. únicos / Visitas (x 1000)



Páginas (x 1000)



## 5. Observaciones

Este Medio Electrónico de Comunicación ha sido medido por la herramienta Google Analytics de Google (GA4).

## 6. Definiciones básicas (Para más información ver Normas Técnicas para el Control de los Medios Electrónicos de Comunicación)

### Página Vista:

Conjunto de ficheros enviado a un usuario como resultado de una petición del mismo recibida por el servidor. Cuando la página está formada por varios marcos (frames), el conjunto de los mismos tendrá, a efectos de cómputo, la consideración de una página unitaria.

### Visita:

Una secuencia ininterrumpida de páginas servidas a un usuario válido. Si dicho usuario no realiza peticiones de páginas en un periodo de tiempo (30 min) la siguiente petición constituirá el inicio de una nueva visita.

### Navegador Único:

Total de combinaciones únicas de una dirección IP y un identificador adicional. Los medios pueden utilizar cookies o el Identificador de Alta de registro.

### Duración Página Vista:

Tiempo acumulado en segundos de todas las páginas vistas (en visitas de dos o más páginas vistas), dividido por el número total de páginas vistas.

### Duración Visita:

Tiempo en segundos de todas las visitas de dos o más páginas vistas, dividido por el número total de visitas de dos o más páginas vistas.

### Tráfico nacional:

Audiencia/difusión correspondiente a España medida en base a los datos de las direcciones IP registradas por el sistema de medición.

## 7. Opinión

De OJDinteractiva, la división de INFORMACIÓN Y CONTROL DE PUBLICACIONES S.A.:

Hemos examinado la información facilitada por el editor del medio electrónico para el periodo que comprende la presente certificación.

Nuestro examen se ha realizado de acuerdo con las normas y procedimientos establecidos en las Normas Técnicas para el Control de los Medios Electrónicos de Comunicación.

En nuestra opinión, la presente certificación presenta razonablemente la difusión/audiencia registrada por este canal.

### ADVERTENCIA:

El trabajo de OJDinteractiva, la división de INFORMACIÓN Y CONTROL DE PUBLICACIONES S.A (INTROL) se limita a la realización de pruebas para la revisión de los datos de recuento suministrados por el editor con la finalidad de expresar una opinión sobre la razonabilidad de dichos datos de acuerdo con las Normas Técnicas para el control de los MEC.

Por tanto, INTROL no acepta responsabilidad alguna por las inexactitudes o errores que puedan existir en los datos de recuento. Tampoco acepta ninguna responsabilidad por la falsedad en los datos de recuento recibidos del editor, ni por otros datos de medición que no están incluidos en el análisis.

Mayo - 2026

OJDinteractiva