



INFORMACION Y CONTROL DE PUBLICACIONES, S.A.

Velázquez, 46, 1ª Drcha - Tel. 91 435 00 32 Fax 91 435 96 05 - 28001 - MADRID
Av. Diagonal 497, 5a planta - Tel 93 439 24 18 Fax 93 419 25 34 - 08029 - BARCELONA

Título: VIVAHUELVA.ES
URL Primaria: https://vivahuelva.es/
Editor: Publicaciones del Sur, S.A.
Domicilio: De la Investigación, Parcela D-11
Ciudad: 11407 JEREZ DE LA FRONTERA
Teléfono: 956 30 25 11
Fax: 956 31 81 59
E-mail:
Clasificación: Noticias e Información
Sub-Clasificación: Noticias globales y actualidad



1. Cifras totales y promedios (Nacional e Internacional)

MES - AÑO	NAVEGADORES UNICOS	VISITAS	PAGINAS
Febrero - 2024	462.233	471.994	1.077.088
PROMEDIO DIARIO	16.153	16.276	37.141
PROMEDIO LUNES-VIERNES	17.717	17.814	41.070
PROMEDIO SABADO-DOMINGO	12.050	12.236	26.828
PAGINAS / VISITAS	2,28		
DURACION MEDIA VISITAS	0:00:25		
TIEMPO INTERACCIÓN MEDIO	0:04:31		

2. Secciones (Nacional e Internacional)

	PAGINAS	%
HOME	589.571	54.74 %
RESTO	487.517	45.26 %

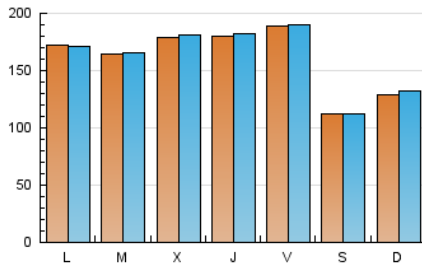
3. Por día del mes (Nacional e Internacional)

Día	N. únicos	Visitas	Páginas	Día	N. únicos	Visitas	Páginas	Día	N. únicos	Visitas	Páginas
1	23.775	23.743	47.525	11	14.171	14.410	28.070	21	736	840	1.158
2	21.978	22.128	43.763	12	21.445	21.221	42.228	22	9.040	9.115	34.051
3	13.247	13.307	25.986	13	25.141	25.441	49.957	23	10.606	10.766	40.726
4	16.173	16.823	31.207	14	27.061	26.782	53.487	24	6.397	6.304	24.198
5	22.010	22.087	43.125	15	20.139	20.322	39.717	25	7.246	7.345	27.973
6	27.379	27.363	53.662	16	21.357	20.998	41.740	26	10.303	10.235	39.955
7	30.058	30.798	60.266	17	12.553	12.915	24.555	27	12.382	12.652	48.015
8	24.760	25.601	49.103	18	14.142	14.246	28.022	28	13.917	13.861	52.816
9	21.796	22.003	43.416	19	15.201	15.012	31.167	29	12.269	12.345	45.516
10	12.472	12.541	24.612	20	696	790	1.072				

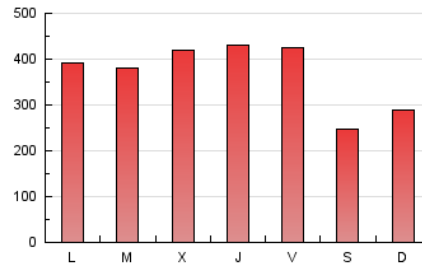
4. Gráficas (Nacional e Internacional)

4.1 Por día de la semana (promedio)

N. únicos / Visitas (x 100)



Páginas (x 100)

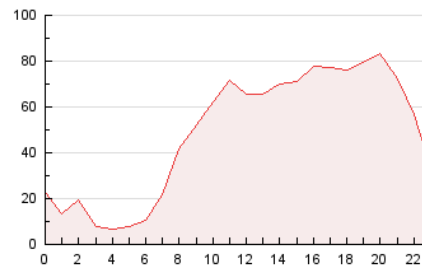


4.2 Por franja horaria (promedio)

Visitas_ (x 1000)

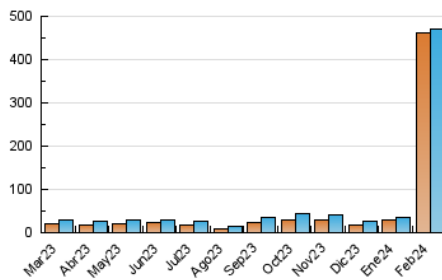


Páginas (x 1000)

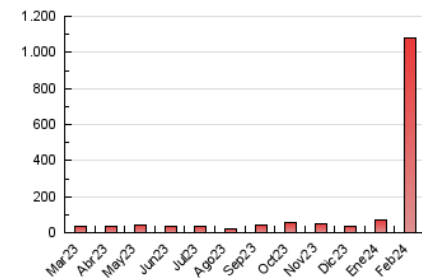


4.3 Por meses

N. únicos / Visitas (x 1000)



Páginas (x 1000)





INFORMACION Y CONTROL DE PUBLICACIONES, S.A.

Velázquez, 46, 1ª Drcha - Tel. 91 435 00 32 Fax 91 435 96 05 - 28001 - MADRID
Av. Diagonal 497, 5a planta - Tel 93 439 24 18 Fax 93 419 25 34 - 08029 - BARCELONA

Anexo - Tráfico Nacional

Título: VIVAHUELVA.ES
URL Primaria: https://vivahuelva.es/
Editor: Publicaciones del Sur, S.A.
Domicilio: De la Investigación, Parcela D-11
Ciudad: 11407 JEREZ DE LA FRONTERA
Teléfono: 956 30 25 11
Fax: 956 31 81 59
E-mail:
Clasificación: Noticias e Información
Sub-Clasificación: Noticias globales y actualidad



1. Cifras totales y promedios (Nacional)

MES - AÑO	NAVEGADORES UNICOS	VISITAS	PAGINAS
Febrero - 2024	460.943	470.556	1.075.540
PROMEDIO DIARIO	16.111	16.226	37.088
PROMEDIO LUNES-VIERNES	17.679	17.765	41.017
PROMEDIO SABADO-DOMINGO	11.993	12.186	26.773
PAGINAS / VISITAS	2,29		
DURACION MEDIA VISITAS	0:00:25		
TIEMPO INTERACCIÓN MEDIO	0:04:31		

2. Secciones (Nacional)

	PAGINAS	%
HOME	589.474	54.81 %
RESTO	486.066	45.19 %

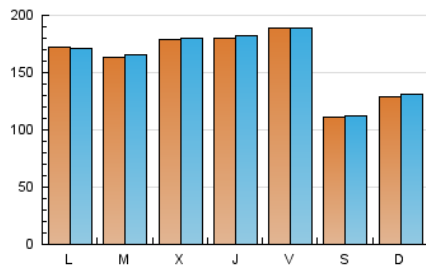
3. Por día del mes (Nacional)

Día	N. únicos	Visitas	Páginas	Día	N. únicos	Visitas	Páginas	Día	N. únicos	Visitas	Páginas
1	23.749	23.671	47.503	11	14.153	14.402	28.053	21	664	759	1.075
2	21.952	22.077	43.722	12	21.425	21.221	42.203	22	8.966	9.048	33.965
3	13.225	13.294	25.965	13	25.117	25.419	49.924	23	10.513	10.634	40.606
4	16.124	16.796	31.171	14	27.051	26.764	53.454	24	6.345	6.243	24.137
5	21.981	22.080	43.092	15	20.121	20.307	39.682	25	7.156	7.237	27.871
6	27.365	27.336	53.629	16	21.307	20.937	41.664	26	10.275	10.194	39.899
7	30.037	30.793	60.242	17	12.439	12.825	24.458	27	12.349	12.610	47.966
8	24.715	25.524	49.053	18	14.039	14.163	27.940	28	13.905	13.821	52.781
9	21.776	21.984	43.391	19	15.135	14.865	31.059	29	12.255	12.326	45.477
10	12.459	12.528	24.592	20	609	698	966				

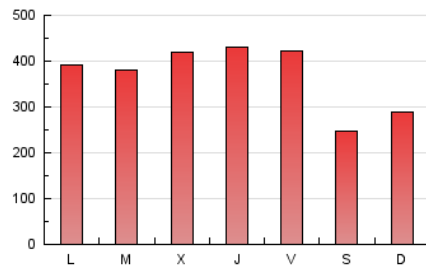
4. Gráficas (Nacional)

4.1 Por día de la semana (promedio)

N. únicos / Visitas (x 100)



Páginas (x 100)

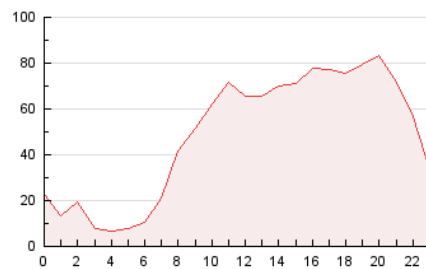


4.2 Por franja horaria (promedio)

Visitas_ (x 1000)

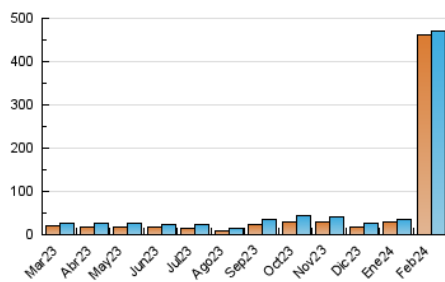


Páginas (x 1000)

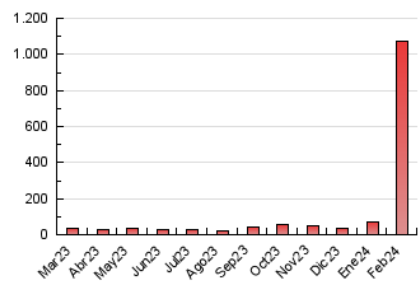


4.3 Por meses

N. únicos / Visitas (x 1000)



Páginas (x 1000)



5. Observaciones

Este Medio Electrónico de Comunicación ha sido medido por la herramienta Google Analytics de Google (GA4)

6. Definiciones básicas (Para más información ver Normas Técnicas para el Control de los Medios Electrónicos de Comunicación)

Página Vista:

Conjunto de ficheros enviado a un usuario como resultado de una petición del mismo recibida por el servidor. Cuando la página está formada por varios marcos (frames), el conjunto de los mismos tendrá, a efectos de cómputo, la consideración de una página unitaria.

Visita:

Una secuencia ininterrumpida de páginas servidas a un usuario válido. Si dicho usuario no realiza peticiones de páginas en un periodo de tiempo (30 min) la siguiente petición constituirá el inicio de una nueva visita.

Navegador Único:

Total de combinaciones únicas de una dirección IP y un identificador adicional. Los medios pueden utilizar cookies o el Identificador de Alta de registro.

Duración Página Vista:

Tiempo acumulado en segundos de todas las páginas vistas (en visitas de dos o más páginas vistas), dividido por el número total de páginas vistas.

Duración Visita:

Tiempo en segundos de todas las visitas de dos o más páginas vistas, dividido por el número total de visitas de dos o más páginas vistas.

Tráfico nacional:

Audiencia/difusión correspondiente a España medida en base a los datos de las direcciones IP registradas por el sistema de medición.

7. Opinión

De OJDinteractiva, la división de INFORMACIÓN Y CONTROL DE PUBLICACIONES S.A.:

Hemos examinado la información facilitada por el editor del medio electrónico para el periodo que comprende la presente certificación.

Nuestro examen se ha realizado de acuerdo con las normas y procedimientos establecidos en las Normas Técnicas para el Control de los Medios Electrónicos de Comunicación.

En nuestra opinión, la presente acta presenta razonablemente la difusión/audiencia registrada por este medio electrónico.

ADVERTENCIA:

El trabajo de OJDinteractiva, la división de INFORMACIÓN Y CONTROL DE PUBLICACIONES S.A (INTROL) se limita a la realización de pruebas para la revisión de los datos de recuento suministrados por el editor con la finalidad de expresar una opinión sobre la razonabilidad de dichos datos de acuerdo con las Normas Técnicas para el control de los MEC.

Por tanto, INTROL no acepta responsabilidad alguna por las inexactitudes o errores que puedan existir en los datos de recuento. Tampoco acepta ninguna responsabilidad por la falsedad en los datos de recuento recibidos del editor, ni por otros datos de medición que no están incluidos en el análisis.

Marzo - 2024

OJDinteractiva