



INFORMACION Y CONTROL DE PUBLICACIONES, S.A.

Velázquez, 46, 1º Drcha - Tel. 91 435 00 32 Fax 91 435 96 05 - 28001 - MADRID
 Entença, 218 Entr. 7 - Tel 93 439 24 18 Fax 93 419 25 34 - 08029 - BARCELONA

Título: CUGAT.CAT
URL Primaria: http://www.cugat.cat
Editor: EPEL Cugat.cat
Domicilio: C/ Plana de Hospital, 12-14
Ciudad: 08172 SANT CUGAT DEL VALLES
Teléfono: 93 590 34 34
Fax: 93 589 25 77
E-mail:
Clasificación: Noticias e Información
Sub-Clasificación: Noticias de interés especial



1. Cifras totales y promedios (Nacional e Internacional)

MES - AÑO	NAVEGADORES UNICOS	VISITAS	PAGINAS
Diciembre - 2016	47.227	86.594	129.987
PROMEDIO DIARIO	2.357	2.793	4.193
PROMEDIO LUNES-VIERNES	2.483	2.943	4.538
PROMEDIO SABADO-DOMINGO	2.049	2.426	3.351
PAGINAS / VISITAS	1,50		
DURACION MEDIA VISITAS	0:01:27		
DURACION MEDIA PAGINAS	0:01:56		

2. Secciones (Nacional e Internacional)

	PAGINAS	%
HOME	24.617	18.94 %
RESTO	105.370	81.06 %

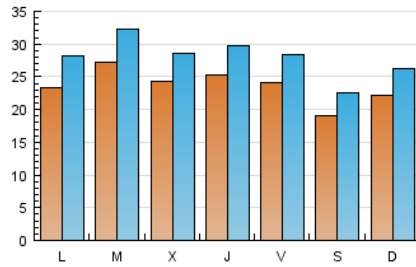
3. Por día del mes (Nacional e Internacional)

Día	N. únicos	Visitas	Páginas	Día	N. únicos	Visitas	Páginas	Día	N. únicos	Visitas	Páginas
1	3.289	3.891	5.996	11	1.993	2.352	3.231	21	2.017	2.421	3.664
2	3.188	3.719	6.706	12	1.923	2.439	4.103	22	2.537	2.989	4.916
3	2.094	2.446	3.579	13	4.170	4.874	7.794	23	2.153	2.515	4.535
4	2.193	2.621	3.869	14	3.360	3.951	6.165	24	1.570	1.827	2.209
5	2.496	3.000	4.559	15	3.083	3.658	5.522	25	1.658	1.919	2.151
6	2.025	2.386	2.901	16	2.840	3.314	5.529	26	1.532	1.787	1.891
7	2.444	2.888	4.245	17	2.749	3.260	4.971	27	1.981	2.381	3.159
8	1.646	1.891	2.107	18	3.032	3.626	5.291	28	1.869	2.180	3.359
9	1.849	2.201	3.338	19	3.348	4.088	6.538	29	2.126	2.492	3.235
10	1.516	1.824	2.467	20	2.694	3.246	5.384	30	2.046	2.445	4.186
								31	1.632	1.963	2.387

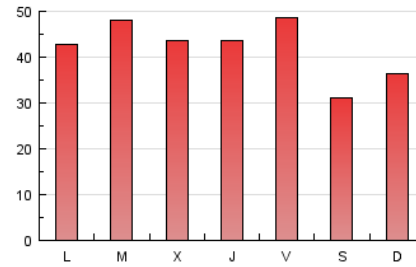
4. Gráficas (Nacional e Internacional)

4.1 Por día de la semana (promedio)

N. únicos / Visitas (x 100)



Páginas (x 100)

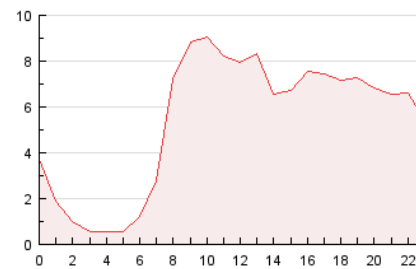


4.2 Por franja horaria (promedio)

Visitas (x 1000)

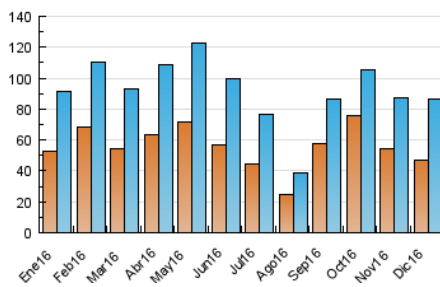


Páginas (x 1000)

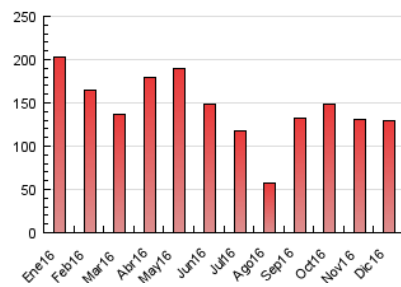


4.3 Por meses

N. únicos / Visitas (x 1000)



Páginas (x 1000)





INFORMACION Y CONTROL DE PUBLICACIONES, S.A.

Velázquez, 46, 1º Drcha - Tel. 91 435 00 32 Fax 91 435 96 05 - 28001 - MADRID
Entença, 218 Entr. 7 - Tel 93 439 24 18 Fax 93 419 25 34 - 08029 - BARCELONA

Anexo - Tráfico Nacional

Título: CUGAT.CAT
URL Primaria: http://www.cugat.cat
Editor: EPEL Cugat.cat
Domicilio: C/ Plana de Hospital, 12-14
Ciudad: 08172 SANT CUGAT DEL VALLES
Teléfono: 93 590 34 34
Fax: 93 589 25 77
E-mail:
Clasificación: Noticias e Información
Sub-Clasificación: Noticias de interés especial



1. Cifras totales y promedios (Nacional)

MES - AÑO	NAVEGADORES UNICOS	VISITAS	PAGINAS
Diciembre - 2016	41.272	79.095	120.073
PROMEDIO DIARIO	2.136	2.551	3.873
PROMEDIO LUNES-VIERNES	2.243	2.680	4.176
PROMEDIO SABADO-DOMINGO	1.874	2.238	3.133
PAGINAS / VISITAS	1,52		
DURACION MEDIA VISITAS	0:01:31		
DURACION MEDIA PAGINAS	0:01:57		

2. Secciones (Nacional)

	PAGINAS	%
HOME	19.468	16.21 %
RESTO	100.605	83.79 %

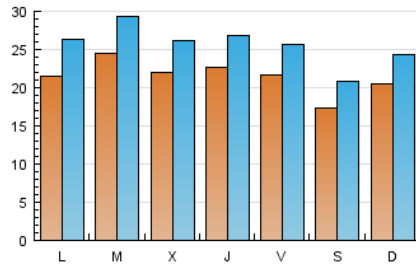
3. Por día del mes (Nacional)

Día	N. únicos	Visitas	Páginas	Día	N. únicos	Visitas	Páginas	Día	N. únicos	Visitas	Páginas
1	2.782	3.322	5.039	11	1.821	2.173	3.055	21	1.889	2.269	3.477
2	2.692	3.185	5.786	12	1.753	2.248	3.893	22	2.358	2.792	4.679
3	1.827	2.172	3.193	13	3.830	4.499	7.247	23	1.999	2.353	4.355
4	1.962	2.355	3.600	14	2.933	3.500	5.444	24	1.458	1.705	2.091
5	2.295	2.767	4.316	15	2.682	3.218	4.892	25	1.565	1.819	2.052
6	1.633	1.952	2.225	16	2.563	3.017	5.106	26	1.427	1.665	1.769
7	2.240	2.667	3.987	17	2.527	3.022	4.638	27	1.829	2.210	2.980
8	1.530	1.766	1.980	18	2.836	3.408	5.021	28	1.715	2.004	3.193
9	1.642	1.980	3.061	19	3.150	3.863	6.235	29	1.972	2.324	3.041
10	1.363	1.665	2.298	20	2.526	3.056	5.136	30	1.906	2.295	4.039
								31	1.505	1.824	2.245

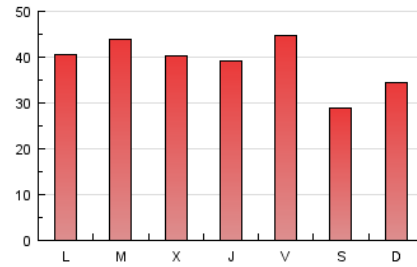
4. Gráficas (Nacional)

4.1 Por día de la semana (promedio)

N. únicos / Visitas (x 100)



Páginas (x 100)

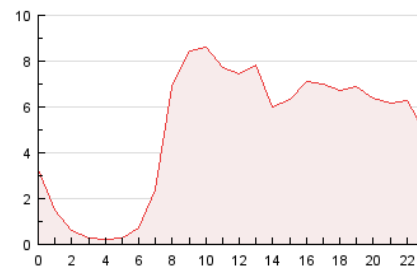


4.2 Por franja horaria (promedio)

Visitas (x 1000)

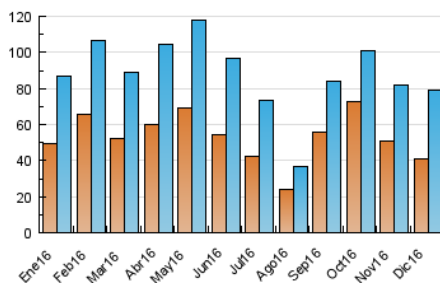


Páginas (x 1000)

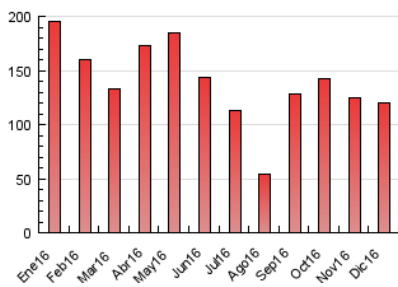


4.3 Por meses

N. únicos / Visitas (x 1000)



Páginas (x 1000)



5. Observaciones

Este Medio Electrónico de Comunicación ha sido medido por la herramienta Google Analytics de Google

6. Definiciones básicas (Para más información ver Normas Técnicas para el Control de los Medios Electrónicos de Comunicación)

Página Vista:

Conjunto de ficheros enviado a un usuario como resultado de una petición del mismo recibida por el servidor. Cuando la página está formada por varios marcos (frames), el conjunto de los mismos tendrá, a efectos de cómputo, la consideración de una página unitaria.

Visita:

Una secuencia ininterrumpida de páginas servidas a un usuario válido. Si dicho usuario no realiza peticiones de páginas en un periodo de tiempo (30 min) la siguiente petición constituirá el inicio de una nueva visita.

Navegador Único:

Total de combinaciones únicas de una dirección IP y un identificador adicional. Los medios pueden utilizar cookies o el Identificador de Alta de registro.

Duración Página Vista:

Tiempo acumulado en segundos de todas las páginas vistas (en visitas de dos o más páginas vistas), dividido por el número total de páginas vistas.

Duración Visita:

Tiempo en segundos de todas las visitas de dos o más páginas vistas, dividido por el número total de visitas de dos o más páginas vistas.

Tráfico nacional:

Audiencia/difusión correspondiente a España medida en base a los datos de las direcciones IP registradas por el sistema de medición.

7. Opinión

De OJDinteractiva, la división de INFORMACIÓN Y CONTROL DE PUBLICACIONES S.A.:

Hemos examinado la información facilitada por el editor del medio electrónico para el periodo que comprende la presente certificación.

Nuestro examen se ha realizado de acuerdo con las normas y procedimientos establecidos en las Normas Técnicas para el Control de los Medios Electrónicos de Comunicación.

En nuestra opinión, la presente acta presenta razonablemente la difusión/audiencia registrada por este medio electrónico.

ADVERTENCIA:

El trabajo de OJDinteractiva, la división de INFORMACIÓN Y CONTROL DE PUBLICACIONES S.A (INTROL) se limita a la realización de pruebas para la revisión de los datos de recuento suministrados por el editor con la finalidad de expresar una opinión sobre la razonabilidad de dichos datos de acuerdo con las Normas Técnicas para el control de los MEC.

Por tanto, INTROL no acepta responsabilidad alguna por las inexactitudes o errores que puedan existir en los datos de recuento. Tampoco acepta ninguna responsabilidad por la falsedad en los datos de recuento recibidos del editor, ni por otros datos de medición que no están incluidos en el análisis.

- 2016

OJDinteractiva