



INFORMACION Y CONTROL DE PUBLICACIONES, S.A.

Velázquez, 46, 1º Drcha - Tel. 91 435 00 32 Fax 91 435 96 05 - 28001 - MADRID
 Entença, 218 Entr. 7 - Tel 93 439 24 18 Fax 93 419 25 34 - 08029 - BARCELONA

Título: CUGAT.CAT
URL Primaria: http://www.cugat.cat
Editor: EPEL Cugat.cat
Domicilio: C/ Plana de Hospital, 12-14
Ciudad: 08172 SANT CUGAT DEL VALLES
Teléfono: 93 590 34 34
Fax: 93 589 25 77
E-mail:
Clasificación: Noticias e Información
Sub-Clasificación: Noticias de interés especial



1. Cifras totales y promedios (Nacional e Internacional)

MES - AÑO	NAVEGADORES UNICOS	VISITAS	PAGINAS
Noviembre - 2020	39.204	75.861	142.162
PROMEDIO DIARIO	2.121	2.529	4.739
PROMEDIO LUNES-VIERNES	2.241	2.686	5.000
PROMEDIO SABADO-DOMINGO	1.842	2.162	4.129
PAGINAS / VISITAS	1,87		
DURACION MEDIA VISITAS	0:01:43		
DURACION MEDIA PAGINAS	0:01:47		

2. Secciones (Nacional e Internacional)

	PAGINAS	%
HOME	22.299	15.69 %
RESTO	119.863	84.31 %

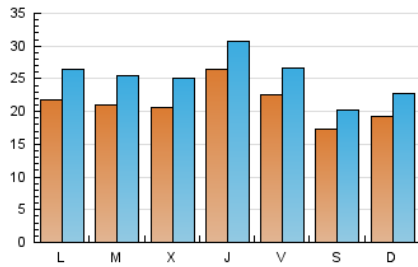
3. Por día del mes (Nacional e Internacional)

Día	N. únicos	Visitas	Páginas	Día	N. únicos	Visitas	Páginas	Día	N. únicos	Visitas	Páginas
1	1.941	2.375	5.024	11	2.510	3.044	6.264	21	1.655	1.905	3.285
2	2.166	2.682	5.685	12	2.579	3.064	5.767	22	1.626	1.891	3.448
3	2.028	2.495	5.182	13	1.949	2.377	4.583	23	2.718	3.232	5.770
4	2.215	2.753	5.109	14	1.446	1.716	3.027	24	1.673	1.964	3.535
5	4.614	5.199	8.294	15	1.724	2.073	4.183	25	1.661	2.013	3.851
6	3.034	3.491	6.127	16	2.109	2.600	5.548	26	1.577	1.872	3.417
7	1.732	2.089	4.170	17	2.845	3.445	5.773	27	1.861	2.209	4.379
8	1.760	2.056	4.161	18	1.859	2.235	4.121	28	2.083	2.403	4.732
9	2.023	2.472	4.734	19	1.783	2.150	3.854	29	2.615	2.952	5.135
10	1.832	2.252	3.929	20	2.144	2.579	4.237	30	1.882	2.273	4.838

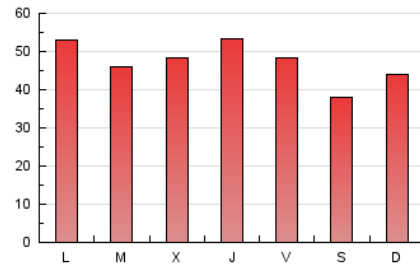
4. Gráficas (Nacional e Internacional)

4.1 Por día de la semana (promedio)

N. únicos / Visitas (x 100)

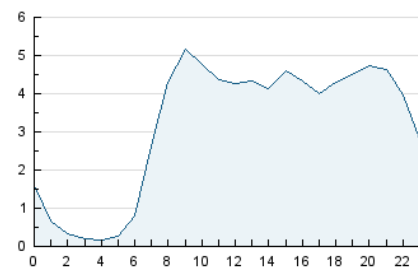


Páginas (x 100)

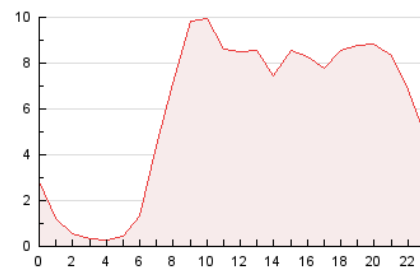


4.2 Por franja horaria (promedio)

Visitas (x 1000)

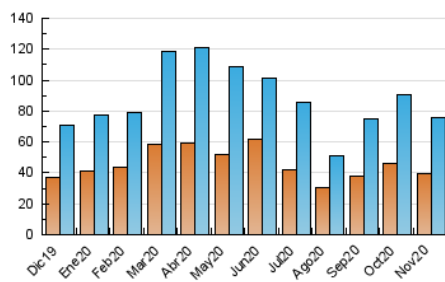


Páginas (x 1000)

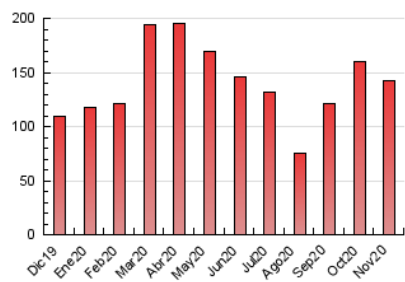


4.3 Por meses

N. únicos / Visitas (x 1000)



Páginas (x 1000)





INFORMACION Y CONTROL DE PUBLICACIONES, S.A.

Velázquez, 46, 1º Drcha - Tel. 91 435 00 32 Fax 91 435 96 05 - 28001 - MADRID
Entença, 218 Entr. 7 - Tel 93 439 24 18 Fax 93 419 25 34 - 08029 - BARCELONA

Anexo - Tráfico Nacional

Título: CUGAT.CAT
URL Primaria: http://www.cugat.cat
Editor: EPEL Cugat.cat
Domicilio: C/ Plana de Hospital, 12-14
Ciudad: 08172 SANT CUGAT DEL VALLES
Teléfono: 93 590 34 34
Fax: 93 589 25 77
E-mail:
Clasificación: Noticias e Información
Sub-Clasificación: Noticias de interés especial



1. Cifras totales y promedios (Nacional)

MES - AÑO	NAVEGADORES UNICOS	VISITAS	PAGINAS
Noviembre - 2020	38.060	74.341	140.361
PROMEDIO DIARIO	2.076	2.478	4.679
PROMEDIO LUNES-VIERNES	2.192	2.631	4.936
PROMEDIO SABADO-DOMINGO	1.805	2.121	4.079
PAGINAS / VISITAS	1,89		
DURACION MEDIA VISITAS	0:01:44		
DURACION MEDIA PAGINAS	0:01:47		

2. Secciones (Nacional)

	PAGINAS	%
HOME	21.944	15.63 %
RESTO	118.417	84.37 %

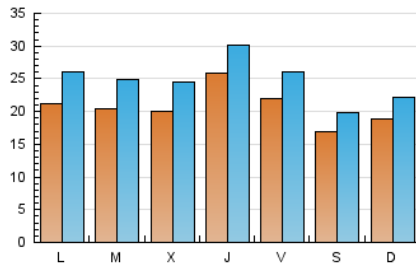
3. Por día del mes (Nacional)

Día	N. únicos	Visitas	Páginas	Día	N. únicos	Visitas	Páginas	Día	N. únicos	Visitas	Páginas
1	1.900	2.329	4.966	11	2.443	2.976	6.175	21	1.594	1.837	3.218
2	2.116	2.629	5.634	12	2.534	3.013	5.704	22	1.575	1.836	3.394
3	1.989	2.451	5.136	13	1.915	2.334	4.547	23	2.654	3.157	5.667
4	2.174	2.704	5.064	14	1.422	1.685	2.977	24	1.626	1.913	3.469
5	4.562	5.140	8.228	15	1.687	2.032	4.120	25	1.616	1.963	3.784
6	2.980	3.429	6.067	16	2.069	2.558	5.506	26	1.545	1.833	3.369
7	1.708	2.064	4.132	17	2.787	3.382	5.703	27	1.816	2.160	4.311
8	1.731	2.022	4.128	18	1.793	2.161	4.025	28	2.054	2.374	4.693
9	1.978	2.421	4.670	19	1.740	2.103	3.797	29	2.574	2.911	5.081
10	1.777	2.191	3.861	20	2.090	2.517	4.176	30	1.827	2.216	4.759

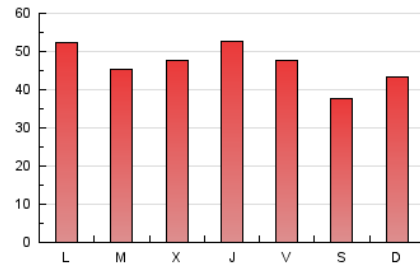
4. Gráficas (Nacional)

4.1 Por día de la semana (promedio)

N. únicos / Visitas (x 100)

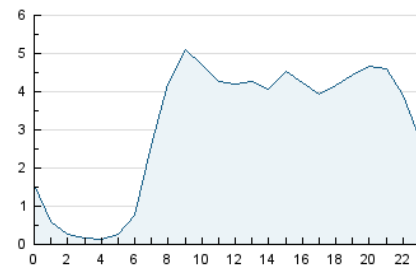


Páginas (x 100)

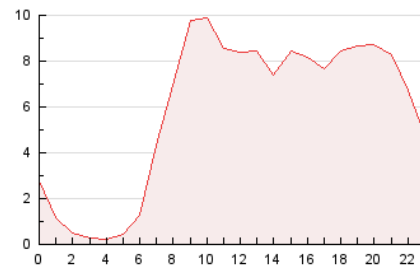


4.2 Por franja horaria (promedio)

Visitas (x 1000)

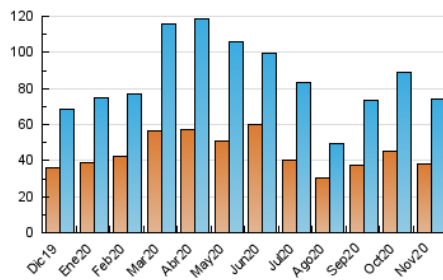


Páginas (x 1000)

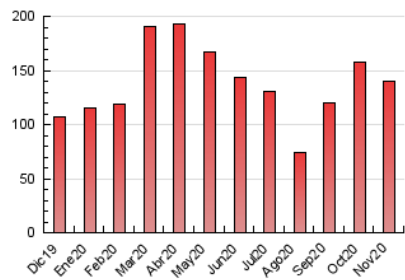


4.3 Por meses

N. únicos / Visitas (x 1000)



Páginas (x 1000)



5. Observaciones

Este Medio Electrónico de Comunicación ha sido medido por la herramienta Google Analytics de Google

6. Definiciones básicas (Para más información ver Normas Técnicas para el Control de los Medios Electrónicos de Comunicación)

Página Vista:

Conjunto de ficheros enviado a un usuario como resultado de una petición del mismo recibida por el servidor. Cuando la página está formada por varios marcos (frames), el conjunto de los mismos tendrá, a efectos de cómputo, la consideración de una página unitaria.

Visita:

Una secuencia ininterrumpida de páginas servidas a un usuario válido. Si dicho usuario no realiza peticiones de páginas en un periodo de tiempo (30 min) la siguiente petición constituirá el inicio de una nueva visita.

Navegador Único:

Total de combinaciones únicas de una dirección IP y un identificador adicional. Los medios pueden utilizar cookies o el Identificador de Alta de registro.

Duración Página Vista:

Tiempo acumulado en segundos de todas las páginas vistas (en visitas de dos o más páginas vistas), dividido por el número total de páginas vistas.

Duración Visita:

Tiempo en segundos de todas las visitas de dos o más páginas vistas, dividido por el número total de visitas de dos o más páginas vistas.

Tráfico nacional:

Audiencia/difusión correspondiente a España medida en base a los datos de las direcciones IP registradas por el sistema de medición.

7. Opinión

De OJDinteractiva, la división de INFORMACIÓN Y CONTROL DE PUBLICACIONES S.A.:

Hemos examinado la información facilitada por el editor del medio electrónico para el periodo que comprende la presente certificación.

Nuestro examen se ha realizado de acuerdo con las normas y procedimientos establecidos en las Normas Técnicas para el Control de los Medios Electrónicos de Comunicación.

En nuestra opinión, la presente acta presenta razonablemente la difusión/audiencia registrada por este medio electrónico.

ADVERTENCIA:

El trabajo de OJDinteractiva, la división de INFORMACIÓN Y CONTROL DE PUBLICACIONES S.A (INTROL) se limita a la realización de pruebas para la revisión de los datos de recuento suministrados por el editor con la finalidad de expresar una opinión sobre la razonabilidad de dichos datos de acuerdo con las Normas Técnicas para el control de los MEC.

Por tanto, INTROL no acepta responsabilidad alguna por las inexactitudes o errores que puedan existir en los datos de recuento. Tampoco acepta ninguna responsabilidad por la falsedad en los datos de recuento recibidos del editor, ni por otros datos de medición que no están incluidos en el análisis.

Diciembre - 2020

OJDinteractiva