



## INFORMACION Y CONTROL DE PUBLICACIONES, S.A.

Velázquez, 46, 1º Drcha - Tel. 91 435 00 32 Fax 91 435 96 05 - 28001 - MADRID  
Entença, 218 Entr. 7 - Tel 93 439 24 18 Fax 93 419 25 34 - 08029 - BARCELONA

**Título:** CUGAT.CAT  
**URL Primaria:** http://www.cugat.cat  
**Editor:** EPEL Cugat.cat  
**Domicilio:** C/ Plana de Hospital, 12-14  
**Ciudad:** 08172 SANT CUGAT DEL VALLES  
**Teléfono:** 93 590 34 34  
**Fax:** 93 589 25 77  
**E-mail:**  
**Clasificación:** Noticias e Información  
**Sub-Clasificación:** Noticias de interés especial



### 1. Cifras totales y promedios (Nacional e Internacional)

MES - AÑO	NAVEGADORES UNICOS	VISITAS	PAGINAS
Noviembre - 2019	52.712	96.729	154.736
<b>PROMEDIO DIARIO</b>	<b>2.780</b>	<b>3.224</b>	<b>5.158</b>
<b>PROMEDIO LUNES-VIERNES</b>	3.023	3.521	5.649
<b>PROMEDIO SABADO-DOMINGO</b>	2.213	2.533	4.011
<b>PAGINAS / VISITAS</b>	1,60		
<b>DURACION MEDIA VISITAS</b>	0:01:11		
<b>DURACION MEDIA PAGINAS</b>	0:01:47		

### 2. Secciones (Nacional e Internacional)

	PAGINAS	%
<b>HOME</b>	20.580	13.30 %
<b>RESTO</b>	134.156	86.70 %

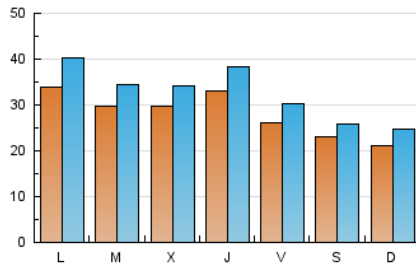
### 3. Por día del mes (Nacional e Internacional)

Día	N. únicos	Visitas	Páginas	Día	N. únicos	Visitas	Páginas	Día	N. únicos	Visitas	Páginas
1	1.528	1.747	2.837	11	3.183	3.894	6.846	21	3.277	3.720	5.562
2	1.331	1.513	2.395	12	3.559	4.149	6.751	22	2.738	3.190	5.148
3	1.725	2.036	3.395	13	3.222	3.701	5.893	23	2.081	2.372	3.530
4	5.847	6.774	10.369	14	3.332	3.840	5.926	24	1.960	2.289	3.528
5	3.076	3.507	5.914	15	2.782	3.180	5.032	25	2.596	3.084	4.777
6	3.104	3.480	5.573	16	2.463	2.762	4.038	26	2.377	2.785	4.354
7	2.597	3.054	5.416	17	2.316	2.650	4.668	27	2.057	2.458	3.872
8	3.005	3.498	6.229	18	1.965	2.315	4.083	28	3.967	4.717	6.897
9	2.113	2.349	3.757	19	2.843	3.350	5.703	29	2.984	3.455	5.385
10	2.443	2.970	5.358	20	3.453	4.033	6.070	30	3.489	3.857	5.430

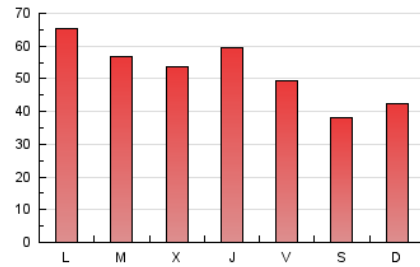
4. Gráficas (Nacional e Internacional)

4.1 Por día de la semana (promedio)

N. únicos / Visitas (x 100)

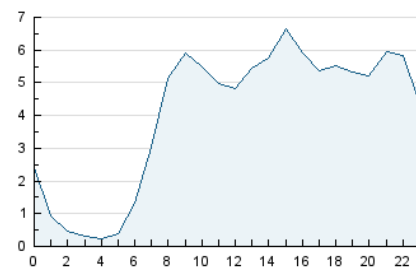


Páginas (x 100)

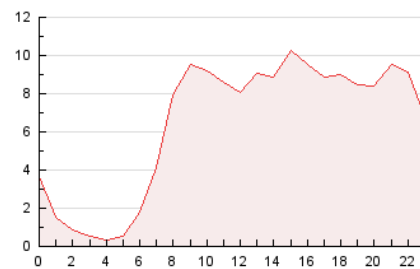


4.2 Por franja horaria (promedio)

Visitas (x 1000)

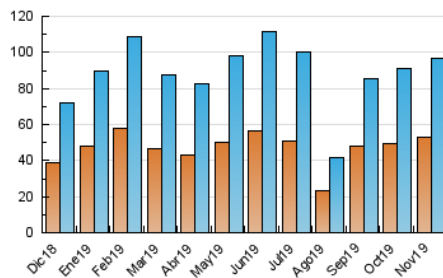


Páginas (x 1000)

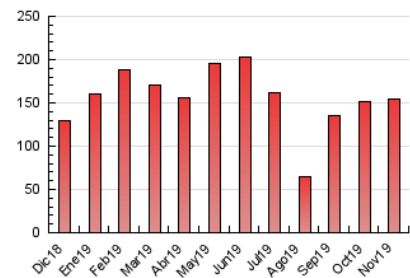


4.3 Por meses

N. únicos / Visitas (x 1000)



Páginas (x 1000)





## INFORMACION Y CONTROL DE PUBLICACIONES, S.A.

Velázquez, 46, 1º Drcha - Tel. 91 435 00 32 Fax 91 435 96 05 - 28001 - MADRID  
 Entença, 218 Entr. 7 - Tel 93 439 24 18 Fax 93 419 25 34 - 08029 - BARCELONA

### Anexo - Tráfico Nacional

**Título:** CUGAT.CAT  
**URL Primaria:** http://www.cugat.cat  
**Editor:** EPEL Cugat.cat  
**Domicilio:** C/ Plana de Hospital, 12-14  
**Ciudad:** 08172 SANT CUGAT DEL VALLES  
**Teléfono:** 93 590 34 34  
**Fax:** 93 589 25 77  
**E-mail:**  
**Clasificación:** Noticias e Información  
**Sub-Clasificación:** Noticias de interés especial



#### 1. Cifras totales y promedios (Nacional)

MES - AÑO	NAVEGADORES UNICOS	VISITAS	PAGINAS
Noviembre - 2019	51.202	94.345	151.858
<b>PROMEDIO DIARIO</b>	<b>2.709</b>	<b>3.145</b>	<b>5.062</b>
<b>PROMEDIO LUNES-VIERNES</b>	<b>2.945</b>	<b>3.434</b>	<b>5.543</b>
<b>PROMEDIO SABADO-DOMINGO</b>	<b>2.157</b>	<b>2.469</b>	<b>3.940</b>
<b>PAGINAS / VISITAS</b>	<b>1,61</b>		
<b>DURACION MEDIA VISITAS</b>	<b>0:01:12</b>		
<b>DURACION MEDIA PAGINAS</b>	<b>0:01:47</b>		

#### 2. Secciones (Nacional)

	PAGINAS	%
<b>HOME</b>	20.294	13.36 %
<b>RESTO</b>	131.564	86.64 %

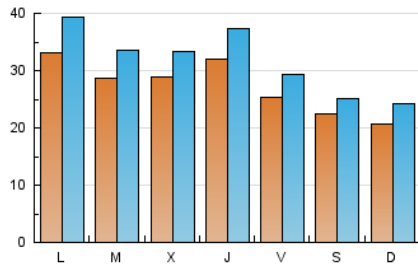
#### 3. Por día del mes (Nacional)

Día	N. únicos	Visitas	Páginas	Día	N. únicos	Visitas	Páginas	Día	N. únicos	Visitas	Páginas
1	1.475	1.690	2.751	11	3.093	3.797	6.735	21	3.203	3.637	5.484
2	1.288	1.466	2.349	12	3.439	4.020	6.591	22	2.656	3.102	5.059
3	1.674	1.977	3.347	13	3.132	3.599	5.764	23	2.015	2.302	3.458
4	5.738	6.656	10.209	14	3.230	3.733	5.810	24	1.904	2.217	3.458
5	2.989	3.404	5.800	15	2.706	3.098	4.942	25	2.520	2.998	4.671
6	3.057	3.429	5.510	16	2.404	2.700	3.965	26	2.304	2.700	4.263
7	2.526	2.977	5.326	17	2.277	2.607	4.622	27	2.001	2.398	3.815
8	2.937	3.425	6.126	18	1.907	2.253	3.997	28	3.880	4.610	6.739
9	2.053	2.283	3.697	19	2.775	3.272	5.605	29	2.920	3.383	5.252
10	2.378	2.891	5.228	20	3.367	3.939	5.949	30	3.420	3.782	5.336

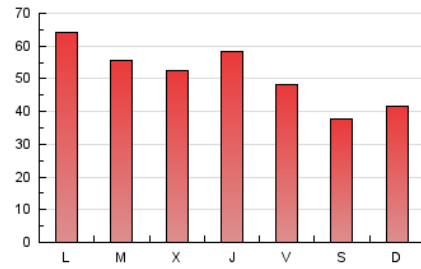
4. Gráficas (Nacional)

4.1 Por día de la semana (promedio)

N. únicos / Visitas (x 100)

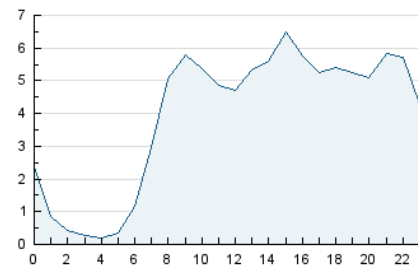


Páginas (x 100)

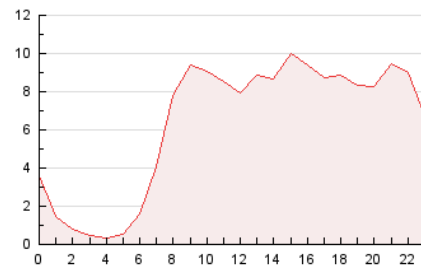


4.2 Por franja horaria (promedio)

Visitas (x 1000)

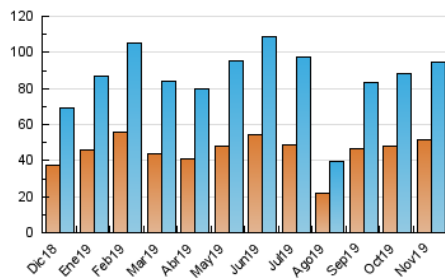


Páginas (x 1000)

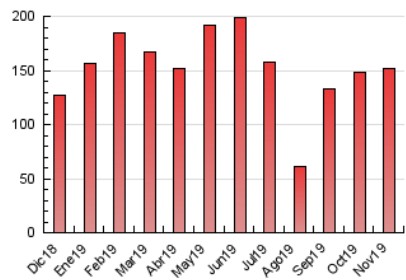


4.3 Por meses

N. únicos / Visitas (x 1000)



Páginas (x 1000)



## 5. Observaciones

Este Medio Electrónico de Comunicación ha sido medido por la herramienta Google Analytics de Google

## 6. Definiciones básicas (Para más información ver Normas Técnicas para el Control de los Medios Electrónicos de Comunicación)

### Página Vista:

Conjunto de ficheros enviado a un usuario como resultado de una petición del mismo recibida por el servidor. Cuando la página está formada por varios marcos (frames), el conjunto de los mismos tendrá, a efectos de cómputo, la consideración de una página unitaria.

### Visita:

Una secuencia ininterrumpida de páginas servidas a un usuario válido. Si dicho usuario no realiza peticiones de páginas en un periodo de tiempo (30 min) la siguiente petición constituirá el inicio de una nueva visita.

### Navegador Único:

Total de combinaciones únicas de una dirección IP y un identificador adicional. Los medios pueden utilizar cookies o el Identificador de Alta de registro.

### Duración Página Vista:

Tiempo acumulado en segundos de todas las páginas vistas (en visitas de dos o más páginas vistas), dividido por el número total de páginas vistas.

### Duración Visita:

Tiempo en segundos de todas las visitas de dos o más páginas vistas, dividido por el número total de visitas de dos o más páginas vistas.

### Tráfico nacional:

Audiencia/difusión correspondiente a España medida en base a los datos de las direcciones IP registradas por el sistema de medición.

## 7. Opinión

De OJDinteractiva, la división de INFORMACIÓN Y CONTROL DE PUBLICACIONES S.A.:

Hemos examinado la información facilitada por el editor del medio electrónico para el periodo que comprende la presente certificación.

Nuestro examen se ha realizado de acuerdo con las normas y procedimientos establecidos en las Normas Técnicas para el Control de los Medios Electrónicos de Comunicación.

En nuestra opinión, la presente acta presenta razonablemente la difusión/audiencia registrada por este medio electrónico.

### ADVERTENCIA:

El trabajo de OJDinteractiva, la división de INFORMACIÓN Y CONTROL DE PUBLICACIONES S.A (INTROL) se limita a la realización de pruebas para la revisión de los datos de recuento suministrados por el editor con la finalidad de expresar una opinión sobre la razonabilidad de dichos datos de acuerdo con las Normas Técnicas para el control de los MEC.

Por tanto, INTROL no acepta responsabilidad alguna por las inexactitudes o errores que puedan existir en los datos de recuento. Tampoco acepta ninguna responsabilidad por la falsedad en los datos de recuento recibidos del editor, ni por otros datos de medición que no están incluidos en el análisis.

Diciembre - 2019

OJDinteractiva