



## INFORMACION Y CONTROL DE PUBLICACIONES, S.A.

Velázquez, 46, 1º Drcha - Tel. 91 435 00 32 Fax 91 435 96 05 - 28001 - MADRID  
 Entença, 218 Entr. 7 - Tel 93 439 24 18 Fax 93 419 25 34 - 08029 - BARCELONA

**Título:** CUGAT.CAT  
**URL Primaria:** http://www.cugat.cat  
**Editor:** EPEL Cugat.cat  
**Domicilio:** C/ Plana de Hospital, 12-14  
**Ciudad:** 08172 SANT CUGAT DEL VALLES  
**Teléfono:** 93 590 34 34  
**Fax:** 93 589 25 77  
**E-mail:**  
**Clasificación:** Noticias e Información  
**Sub-Clasificación:** Noticias de interés especial



### 1. Cifras totales y promedios (Nacional e Internacional)

MES - AÑO	NAVEGADORES UNICOS	VISITAS	PAGINAS
Noviembre - 2018	44.727	79.209	152.021
<b>PROMEDIO DIARIO</b>	<b>2.259</b>	<b>2.640</b>	<b>5.067</b>
<b>PROMEDIO LUNES-VIERNES</b>	2.408	2.824	5.526
<b>PROMEDIO SABADO-DOMINGO</b>	1.850	2.134	3.807
<b>PAGINAS / VISITAS</b>	1,92		
<b>DURACION MEDIA VISITAS</b>	0:01:50		
<b>DURACION MEDIA PAGINAS</b>	0:01:50		

### 2. Secciones (Nacional e Internacional)

	PAGINAS	%
<b>HOME</b>	24.196	15.92 %
<b>RESTO</b>	127.825	84.08 %

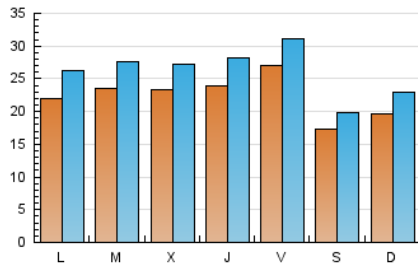
### 3. Por día del mes (Nacional e Internacional)

Día	N. únicos	Visitas	Páginas	Día	N. únicos	Visitas	Páginas	Día	N. únicos	Visitas	Páginas
1	1.457	1.664	2.977	11	1.896	2.236	4.253	21	2.211	2.585	5.215
2	1.908	2.252	4.365	12	2.131	2.552	5.338	22	3.003	3.456	6.274
3	1.556	1.757	2.991	13	2.537	2.952	5.663	23	3.204	3.597	6.498
4	1.769	2.039	3.363	14	2.621	3.047	5.833	24	1.937	2.203	3.810
5	2.158	2.522	5.301	15	3.020	3.696	7.519	25	1.948	2.216	4.049
6	1.953	2.268	4.470	16	2.335	2.734	5.655	26	2.310	2.715	5.517
7	2.120	2.510	4.928	17	1.795	2.048	3.872	27	2.274	2.682	5.206
8	2.101	2.494	5.111	18	2.257	2.666	4.802	28	2.385	2.783	5.104
9	2.133	2.539	5.174	19	2.191	2.731	5.654	29	2.371	2.765	5.077
10	1.638	1.909	3.313	20	2.613	3.115	6.367	30	3.943	4.476	8.322

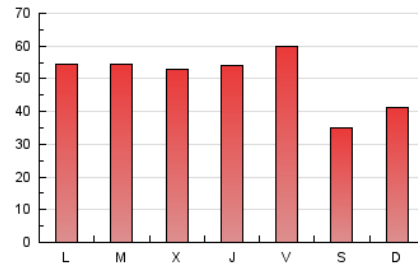
4. Gráficas (Nacional e Internacional)

4.1 Por día de la semana (promedio)

N. únicos / Visitas (x 100)

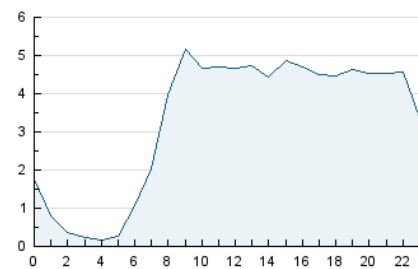


Páginas (x 100)

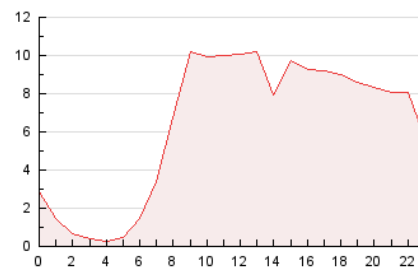


4.2 Por franja horaria (promedio)

Visitas (x 1000)

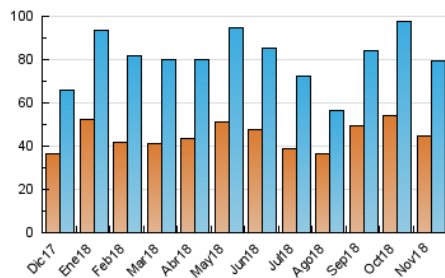


Páginas (x 1000)

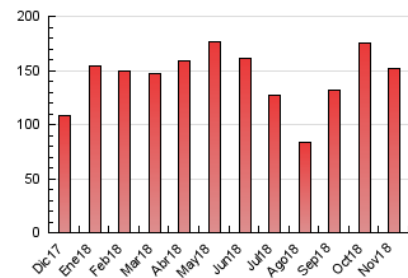


4.3 Por meses

N. únicos / Visitas (x 1000)



Páginas (x 1000)





## INFORMACION Y CONTROL DE PUBLICACIONES, S.A.

Velázquez, 46, 1º Drcha - Tel. 91 435 00 32 Fax 91 435 96 05 - 28001 - MADRID  
Entença, 218 Entr. 7 - Tel 93 439 24 18 Fax 93 419 25 34 - 08029 - BARCELONA

### Anexo - Tráfico Nacional

**Título:** CUGAT.CAT  
**URL Primaria:** http://www.cugat.cat  
**Editor:** EPEL Cugat.cat  
**Domicilio:** C/ Plana de Hospital, 12-14  
**Ciudad:** 08172 SANT CUGAT DEL VALLES  
**Teléfono:** 93 590 34 34  
**Fax:** 93 589 25 77  
**E-mail:**  
**Clasificación:** Noticias e Información  
**Sub-Clasificación:** Noticias de interés especial



#### 1. Cifras totales y promedios (Nacional)

MES - AÑO	NAVEGADORES UNICOS	VISITAS	PAGINAS
Noviembre - 2018	42.372	76.111	148.248
<b>PROMEDIO DIARIO</b>	<b>2.163</b>	<b>2.537</b>	<b>4.942</b>
<b>PROMEDIO LUNES-VIERNES</b>	<b>2.307</b>	<b>2.716</b>	<b>5.392</b>
<b>PROMEDIO SABADO-DOMINGO</b>	<b>1.767</b>	<b>2.044</b>	<b>3.702</b>
<b>PAGINAS / VISITAS</b>	<b>1,95</b>		
<b>DURACION MEDIA VISITAS</b>	<b>0:01:53</b>		
<b>DURACION MEDIA PAGINAS</b>	<b>0:01:51</b>		

#### 2. Secciones (Nacional)

	PAGINAS	%
<b>HOME</b>	23.903	16.12 %
<b>RESTO</b>	124.345	83.88 %

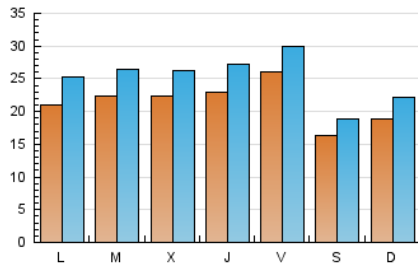
#### 3. Por día del mes (Nacional)

Día	N. únicos	Visitas	Páginas	Día	N. únicos	Visitas	Páginas	Día	N. únicos	Visitas	Páginas
1	1.363	1.566	2.884	11	1.835	2.172	4.166	21	2.133	2.496	4.901
2	1.798	2.129	4.244	12	2.032	2.450	5.208	22	2.901	3.347	6.153
3	1.463	1.656	2.891	13	2.424	2.819	5.503	23	3.076	3.458	6.327
4	1.675	1.939	3.260	14	2.520	2.942	5.716	24	1.836	2.092	3.689
5	2.060	2.422	5.184	15	2.938	3.603	7.390	25	1.881	2.143	3.970
6	1.850	2.162	4.350	16	2.241	2.637	5.530	26	2.208	2.603	5.389
7	2.009	2.393	4.785	17	1.706	1.943	3.703	27	2.180	2.587	5.094
8	2.023	2.403	5.001	18	2.173	2.574	4.704	28	2.275	2.665	4.983
9	2.031	2.433	5.058	19	2.092	2.626	5.538	29	2.287	2.679	4.987
10	1.564	1.834	3.231	20	2.482	2.974	6.226	30	3.836	4.364	8.183

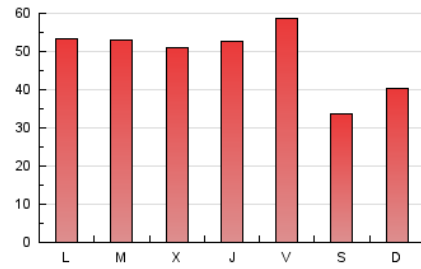
4. Gráficas (Nacional)

4.1 Por día de la semana (promedio)

N. únicos / Visitas (x 100)

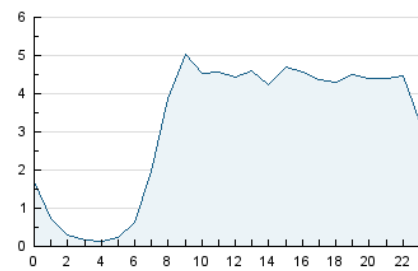


Páginas (x 100)

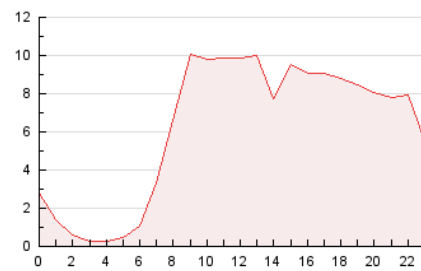


4.2 Por franja horaria (promedio)

Visitas (x 1000)

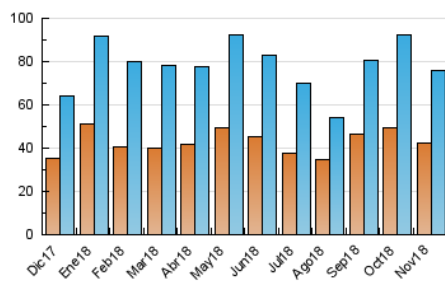


Páginas (x 1000)

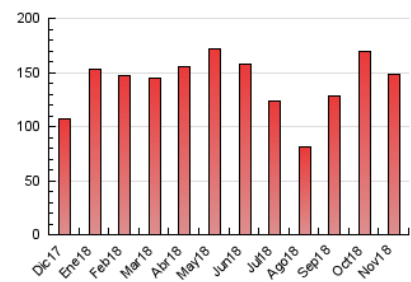


4.3 Por meses

N. únicos / Visitas (x 1000)



Páginas (x 1000)



## 5. Observaciones

Este Medio Electrónico de Comunicación ha sido medido por la herramienta Google Analytics de Google

## 6. Definiciones básicas (Para más información ver Normas Técnicas para el Control de los Medios Electrónicos de Comunicación)

### Página Vista:

Conjunto de ficheros enviado a un usuario como resultado de una petición del mismo recibida por el servidor. Cuando la página está formada por varios marcos (frames), el conjunto de los mismos tendrá, a efectos de cómputo, la consideración de una página unitaria.

### Visita:

Una secuencia ininterrumpida de páginas servidas a un usuario válido. Si dicho usuario no realiza peticiones de páginas en un periodo de tiempo (30 min) la siguiente petición constituirá el inicio de una nueva visita.

### Navegador Único:

Total de combinaciones únicas de una dirección IP y un identificador adicional. Los medios pueden utilizar cookies o el Identificador de Alta de registro.

### Duración Página Vista:

Tiempo acumulado en segundos de todas las páginas vistas (en visitas de dos o más páginas vistas), dividido por el número total de páginas vistas.

### Duración Visita:

Tiempo en segundos de todas las visitas de dos o más páginas vistas, dividido por el número total de visitas de dos o más páginas vistas.

### Tráfico nacional:

Audiencia/difusión correspondiente a España medida en base a los datos de las direcciones IP registradas por el sistema de medición.

## 7. Opinión

De OJDinteractiva, la división de INFORMACIÓN Y CONTROL DE PUBLICACIONES S.A.:

Hemos examinado la información facilitada por el editor del medio electrónico para el periodo que comprende la presente certificación.

Nuestro examen se ha realizado de acuerdo con las normas y procedimientos establecidos en las Normas Técnicas para el Control de los Medios Electrónicos de Comunicación.

En nuestra opinión, la presente acta presenta razonablemente la difusión/audiencia registrada por este medio electrónico.

### ADVERTENCIA:

El trabajo de OJDinteractiva, la división de INFORMACIÓN Y CONTROL DE PUBLICACIONES S.A (INTROL) se limita a la realización de pruebas para la revisión de los datos de recuento suministrados por el editor con la finalidad de expresar una opinión sobre la razonabilidad de dichos datos de acuerdo con las Normas Técnicas para el control de los MEC.

Por tanto, INTROL no acepta responsabilidad alguna por las inexactitudes o errores que puedan existir en los datos de recuento. Tampoco acepta ninguna responsabilidad por la falsedad en los datos de recuento recibidos del editor, ni por otros datos de medición que no están incluidos en el análisis.

Diciembre - 2018

OJDinteractiva