



## INFORMACION Y CONTROL DE PUBLICACIONES, S.A.

Velázquez, 46, 1º Drcha - Tel. 91 435 00 32 Fax 91 435 96 05 - 28001 - MADRID  
 Entença, 218 Entr. 7 - Tel 93 439 24 18 Fax 93 419 25 34 - 08029 - BARCELONA

**Título:** CUGAT.CAT  
**URL Primaria:** http://www.cugat.cat  
**Editor:** EPEL Cugat.cat  
**Domicilio:** C/ Plana de Hospital, 12-14  
**Ciudad:** 08172 SANT CUGAT DEL VALLES  
**Teléfono:** 93 590 34 34  
**Fax:** 93 589 25 77  
**E-mail:**  
**Clasificación:** Noticias e Información  
**Sub-Clasificación:** Noticias de interés especial



### 1. Cifras totales y promedios (Nacional e Internacional)

MES - AÑO	NAVEGADORES UNICOS	VISITAS	PAGINAS
Octubre - 2017	48.765	94.013	156.629
<b>PROMEDIO DIARIO</b>	<b>2.494</b>	<b>3.033</b>	<b>5.053</b>
<b>PROMEDIO LUNES-VIERNES</b>	2.478	3.000	5.018
<b>PROMEDIO SABADO-DOMINGO</b>	2.531	3.112	5.136
<b>PAGINAS / VISITAS</b>	1,67		
<b>DURACION MEDIA VISITAS</b>	0:01:43		
<b>DURACION MEDIA PAGINAS</b>	0:02:03		

### 2. Secciones (Nacional e Internacional)

	PAGINAS	%
<b>HOME</b>	30.022	19.17 %
<b>RESTO</b>	126.607	80.83 %

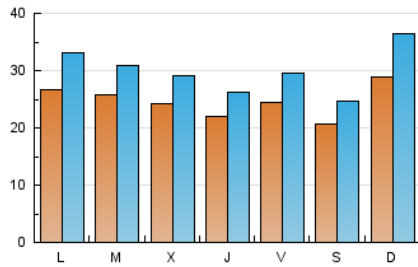
### 3. Por día del mes (Nacional e Internacional)

Día	N. únicos	Visitas	Páginas	Día	N. únicos	Visitas	Páginas	Día	N. únicos	Visitas	Páginas
1	4.099	5.708	11.265	11	2.007	2.422	3.900	21	2.299	2.690	4.165
2	3.146	3.958	7.022	12	1.702	1.986	2.789	22	2.791	3.343	5.438
3	3.297	4.122	6.648	13	2.087	2.543	4.002	23	2.878	3.542	6.263
4	3.355	4.105	6.234	14	1.641	1.981	2.850	24	3.068	3.500	5.731
5	2.384	2.889	4.934	15	1.939	2.281	3.451	25	2.167	2.620	4.852
6	2.542	3.054	5.000	16	2.062	2.665	4.369	26	1.824	2.158	3.630
7	2.163	2.572	4.012	17	2.209	2.612	4.915	27	2.191	2.673	4.865
8	2.721	3.284	4.558	18	2.170	2.538	4.305	28	2.195	2.582	4.289
9	2.882	3.540	5.658	19	2.915	3.500	5.734	29	2.931	3.571	6.195
10	2.475	2.989	4.682	20	2.963	3.545	6.263	30	2.342	2.841	4.952
								31	1.859	2.199	3.658

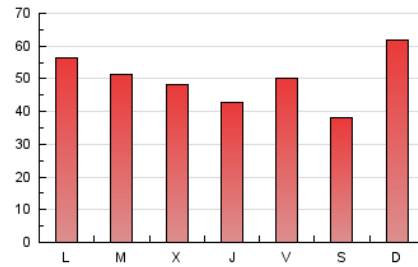
4. Gráficas (Nacional e Internacional)

4.1 Por día de la semana (promedio)

N. únicos / Visitas (x 100)

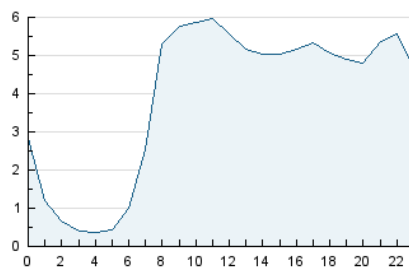


Páginas (x 100)

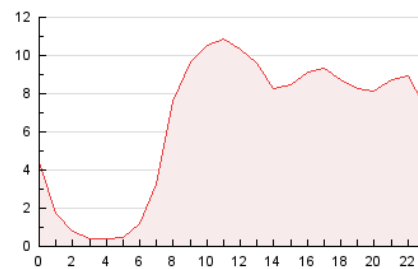


4.2 Por franja horaria (promedio)

Visitas (x 1000)

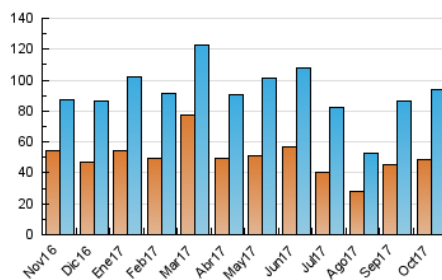


Páginas (x 1000)

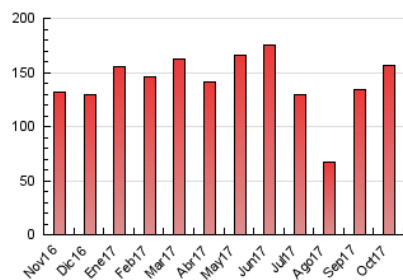


4.3 Por meses

N. únicos / Visitas (x 1000)



Páginas (x 1000)





## INFORMACION Y CONTROL DE PUBLICACIONES, S.A.

Velázquez, 46, 1º Drcha - Tel. 91 435 00 32 Fax 91 435 96 05 - 28001 - MADRID  
 Entença, 218 Entr. 7 - Tel 93 439 24 18 Fax 93 419 25 34 - 08029 - BARCELONA

### Anexo - Tráfico Nacional

**Título:** CUGAT.CAT  
**URL Primaria:** http://www.cugat.cat  
**Editor:** EPEL Cugat.cat  
**Domicilio:** C/ Plana de Hospital, 12-14  
**Ciudad:** 08172 SANT CUGAT DEL VALLES  
**Teléfono:** 93 590 34 34  
**Fax:** 93 589 25 77  
**E-mail:**  
**Clasificación:** Noticias e Información  
**Sub-Clasificación:** Noticias de interés especial



#### 1. Cifras totales y promedios (Nacional)

MES - AÑO	NAVEGADORES UNICOS	VISITAS	PAGINAS
Octubre - 2017	47.466	92.102	154.192
<b>PROMEDIO DIARIO</b>	<b>2.437</b>	<b>2.971</b>	<b>4.974</b>
<b>PROMEDIO LUNES-VIERNES</b>	<b>2.424</b>	<b>2.940</b>	<b>4.943</b>
<b>PROMEDIO SABADO-DOMINGO</b>	<b>2.471</b>	<b>3.047</b>	<b>5.049</b>
<b>PAGINAS / VISITAS</b>	<b>1,67</b>		
<b>DURACION MEDIA VISITAS</b>	<b>0:01:44</b>		
<b>DURACION MEDIA PAGINAS</b>	<b>0:02:03</b>		

#### 2. Secciones (Nacional)

	PAGINAS	%
<b>HOME</b>	29.781	19.31 %
<b>RESTO</b>	124.411	80.69 %

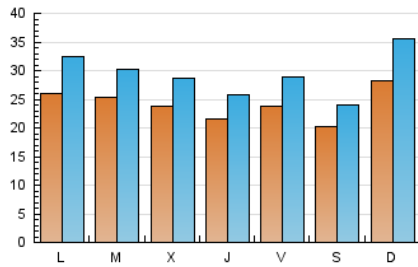
#### 3. Por día del mes (Nacional)

Día	N. únicos	Visitas	Páginas	Día	N. únicos	Visitas	Páginas	Día	N. únicos	Visitas	Páginas
1	3.991	5.590	11.111	11	1.959	2.370	3.844	21	2.245	2.632	4.088
2	3.065	3.873	6.891	12	1.672	1.953	2.749	22	2.733	3.281	5.371
3	3.244	4.065	6.570	13	2.034	2.485	3.933	23	2.809	3.469	6.161
4	3.302	4.046	6.171	14	1.590	1.924	2.764	24	3.026	3.457	5.672
5	2.329	2.832	4.873	15	1.882	2.219	3.356	25	2.134	2.586	4.815
6	2.494	3.002	4.940	16	1.996	2.590	4.280	26	1.789	2.117	3.569
7	2.128	2.535	3.974	17	2.148	2.540	4.816	27	2.130	2.603	4.758
8	2.657	3.213	4.475	18	2.128	2.490	4.249	28	2.139	2.521	4.217
9	2.811	3.462	5.562	19	2.850	3.426	5.655	29	2.872	3.506	6.088
10	2.419	2.928	4.609	20	2.891	3.467	6.170	30	2.284	2.775	4.872
								31	1.808	2.145	3.589

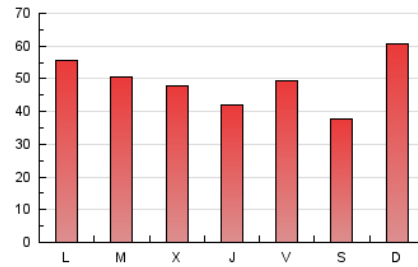
4. Gráficas (Nacional)

4.1 Por día de la semana (promedio)

N. únicos / Visitas (x 100)

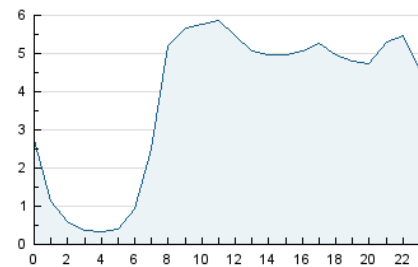


Páginas (x 100)

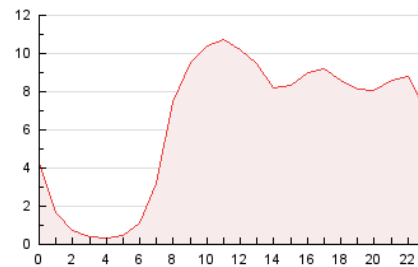


4.2 Por franja horaria (promedio)

Visitas (x 1000)

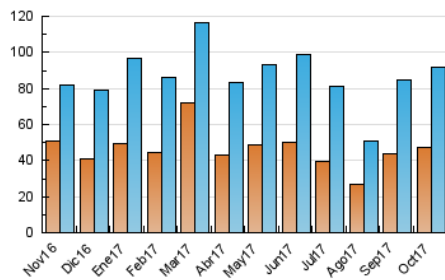


Páginas (x 1000)

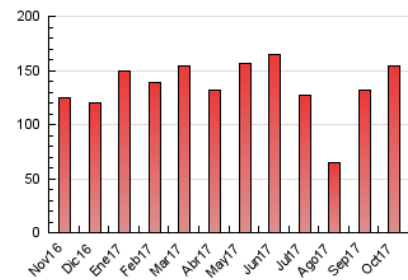


4.3 Por meses

N. únicos / Visitas (x 1000)



Páginas (x 1000)



## 5. Observaciones

Este Medio Electrónico de Comunicación ha sido medido por la herramienta Google Analytics de Google

## 6. Definiciones básicas (Para más información ver Normas Técnicas para el Control de los Medios Electrónicos de Comunicación)

### Página Vista:

Conjunto de ficheros enviado a un usuario como resultado de una petición del mismo recibida por el servidor. Cuando la página está formada por varios marcos (frames), el conjunto de los mismos tendrá, a efectos de cómputo, la consideración de una página unitaria.

### Visita:

Una secuencia ininterrumpida de páginas servidas a un usuario válido. Si dicho usuario no realiza peticiones de páginas en un periodo de tiempo (30 min) la siguiente petición constituirá el inicio de una nueva visita.

### Navegador Único:

Total de combinaciones únicas de una dirección IP y un identificador adicional. Los medios pueden utilizar cookies o el Identificador de Alta de registro.

### Duración Página Vista:

Tiempo acumulado en segundos de todas las páginas vistas (en visitas de dos o más páginas vistas), dividido por el número total de páginas vistas.

### Duración Visita:

Tiempo en segundos de todas las visitas de dos o más páginas vistas, dividido por el número total de visitas de dos o más páginas vistas.

### Tráfico nacional:

Audiencia/difusión correspondiente a España medida en base a los datos de las direcciones IP registradas por el sistema de medición.

## 7. Opinión

De OJDinteractiva, la división de INFORMACIÓN Y CONTROL DE PUBLICACIONES S.A.:

Hemos examinado la información facilitada por el editor del medio electrónico para el periodo que comprende la presente certificación.

Nuestro examen se ha realizado de acuerdo con las normas y procedimientos establecidos en las Normas Técnicas para el Control de los Medios Electrónicos de Comunicación.

En nuestra opinión, la presente acta presenta razonablemente la difusión/audiencia registrada por este medio electrónico.

### ADVERTENCIA:

El trabajo de OJDinteractiva, la división de INFORMACIÓN Y CONTROL DE PUBLICACIONES S.A (INTROL) se limita a la realización de pruebas para la revisión de los datos de recuento suministrados por el editor con la finalidad de expresar una opinión sobre la razonabilidad de dichos datos de acuerdo con las Normas Técnicas para el control de los MEC.

Por tanto, INTROL no acepta responsabilidad alguna por las inexactitudes o errores que puedan existir en los datos de recuento. Tampoco acepta ninguna responsabilidad por la falsedad en los datos de recuento recibidos del editor, ni por otros datos de medición que no están incluidos en el análisis.

Noviembre - 2017

OJDinteractiva