



## INFORMACION Y CONTROL DE PUBLICACIONES, S.A.

Velázquez, 46, 1º Drcha - Tel. 91 435 00 32 Fax 91 435 96 05 - 28001 - MADRID  
 Entença, 218 Entr. 7 - Tel 93 439 24 18 Fax 93 419 25 34 - 08029 - BARCELONA

**Título:** CUGAT.CAT  
**URL Primaria:** http://www.cugat.cat  
**Editor:** EPEL Cugat.cat  
**Domicilio:** C/ Plana de Hospital, 12-14  
**Ciudad:** 08172 SANT CUGAT DEL VALLES  
**Teléfono:** 93 590 34 34  
**Fax:** 93 589 25 77  
**E-mail:**  
**Clasificación:** Noticias e Información  
**Sub-Clasificación:** Noticias de interés especial



### 1. Cifras totales y promedios (Nacional e Internacional)

MES - AÑO	NAVEGADORES UNICOS	VISITAS	PAGINAS
Junio - 2019	56.330	111.242	202.252
<b>PROMEDIO DIARIO</b>	<b>3.101</b>	<b>3.708</b>	<b>6.742</b>
<b>PROMEDIO LUNES-VIERNES</b>	3.216	3.836	6.790
<b>PROMEDIO SABADO-DOMINGO</b>	2.870	3.451	6.644
<b>PAGINAS / VISITAS</b>	1,82		
<b>DURACION MEDIA VISITAS</b>	0:01:28		
<b>DURACION MEDIA PAGINAS</b>	0:01:40		

### 2. Secciones (Nacional e Internacional)

	PAGINAS	%
<b>HOME</b>	29.094	14.39 %
<b>RESTO</b>	173.158	85.61 %

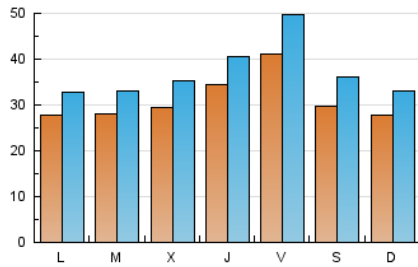
### 3. Por día del mes (Nacional e Internacional)

Día	N. únicos	Visitas	Páginas	Día	N. únicos	Visitas	Páginas	Día	N. únicos	Visitas	Páginas
1	1.949	2.260	3.895	11	2.604	3.088	5.382	21	2.882	3.419	5.774
2	2.262	2.588	4.345	12	2.794	3.377	6.087	22	2.680	3.142	5.449
3	3.425	4.040	6.766	13	4.140	4.995	8.590	23	2.085	2.427	3.829
4	3.348	3.835	6.366	14	6.541	8.390	15.633	24	2.402	2.780	4.457
5	3.093	3.649	6.077	15	4.718	6.040	12.921	25	2.343	2.945	5.298
6	2.937	3.382	5.633	16	3.431	4.076	7.844	26	2.965	3.643	7.082
7	2.976	3.387	5.467	17	3.453	4.145	7.723	27	3.938	4.652	8.163
8	1.616	1.864	3.253	18	2.909	3.407	6.010	28	4.022	4.726	9.794
9	1.512	1.794	3.235	19	2.891	3.484	6.254	29	3.896	4.714	10.040
10	1.878	2.139	3.758	20	2.772	3.246	5.494	30	4.554	5.608	11.633

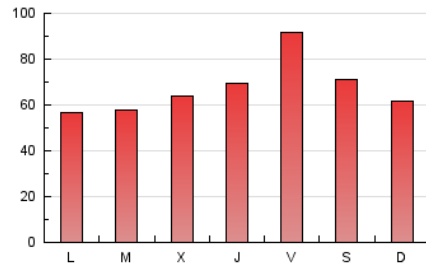
4. Gráficas (Nacional e Internacional)

4.1 Por día de la semana (promedio)

N. únicos / Visitas (x 100)

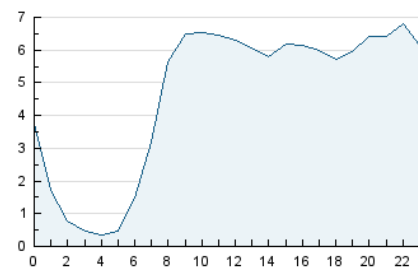


Páginas (x 100)

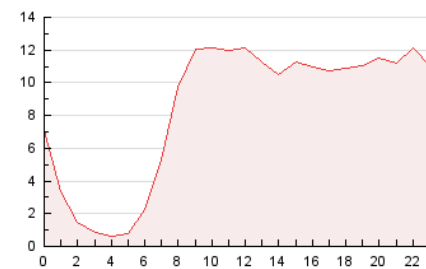


4.2 Por franja horaria (promedio)

Visitas (x 1000)

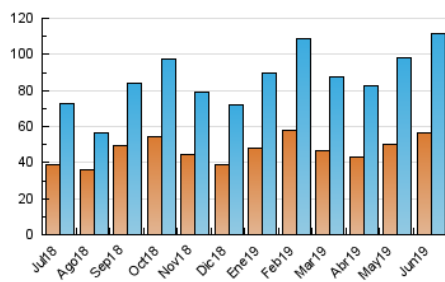


Páginas (x 1000)

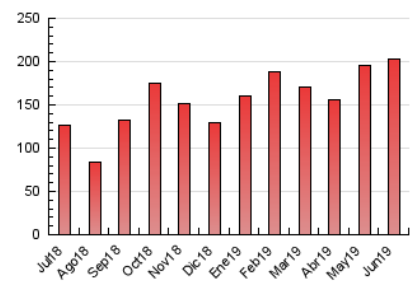


4.3 Por meses

N. únicos / Visitas (x 1000)



Páginas (x 1000)





## INFORMACION Y CONTROL DE PUBLICACIONES, S.A.

Velázquez, 46, 1º Drcha - Tel. 91 435 00 32 Fax 91 435 96 05 - 28001 - MADRID  
 Entença, 218 Entr. 7 - Tel 93 439 24 18 Fax 93 419 25 34 - 08029 - BARCELONA

### Anexo - Tráfico Nacional

**Título:** CUGAT.CAT  
**URL Primaria:** http://www.cugat.cat  
**Editor:** EPEL Cugat.cat  
**Domicilio:** C/ Plana de Hospital, 12-14  
**Ciudad:** 08172 SANT CUGAT DEL VALLES  
**Teléfono:** 93 590 34 34  
**Fax:** 93 589 25 77  
**E-mail:**  
**Clasificación:** Noticias e Información  
**Sub-Clasificación:** Noticias de interés especial



#### 1. Cifras totales y promedios (Nacional)

MES - AÑO	NAVEGADORES UNICOS	VISITAS	PAGINAS
Junio - 2019	54.545	108.436	198.480
<b>PROMEDIO DIARIO</b>	<b>3.020</b>	<b>3.615</b>	<b>6.616</b>
<b>PROMEDIO LUNES-VIERNES</b>	<b>3.128</b>	<b>3.737</b>	<b>6.660</b>
<b>PROMEDIO SABADO-DOMINGO</b>	<b>2.802</b>	<b>3.370</b>	<b>6.528</b>
<b>PAGINAS / VISITAS</b>	<b>1,83</b>		
<b>DURACION MEDIA VISITAS</b>	<b>0:01:28</b>		
<b>DURACION MEDIA PAGINAS</b>	<b>0:01:39</b>		

#### 2. Secciones (Nacional)

	PAGINAS	%
<b>HOME</b>	28.636	14.43 %
<b>RESTO</b>	169.844	85.57 %

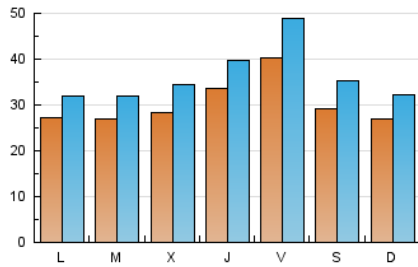
#### 3. Por día del mes (Nacional)

Día	N. únicos	Visitas	Páginas	Día	N. únicos	Visitas	Páginas	Día	N. únicos	Visitas	Páginas
1	1.897	2.192	3.800	11	2.508	2.985	5.263	21	2.825	3.354	5.695
2	2.157	2.455	4.123	12	2.686	3.246	5.940	22	2.616	3.063	5.371
3	3.304	3.904	6.586	13	4.042	4.872	8.420	23	2.025	2.358	3.755
4	3.199	3.669	6.168	14	6.406	8.249	15.437	24	2.345	2.721	4.391
5	3.001	3.545	5.951	15	4.624	5.924	12.685	25	2.268	2.848	5.214
6	2.869	3.305	5.542	16	3.367	4.003	7.728	26	2.896	3.559	6.982
7	2.904	3.305	5.358	17	3.371	4.047	7.581	27	3.859	4.563	7.994
8	1.564	1.805	3.183	18	2.824	3.309	5.871	28	3.947	4.641	9.658
9	1.476	1.757	3.180	19	2.803	3.383	6.103	29	3.820	4.629	9.935
10	1.833	2.087	3.680	20	2.678	3.142	5.368	30	4.472	5.516	11.518

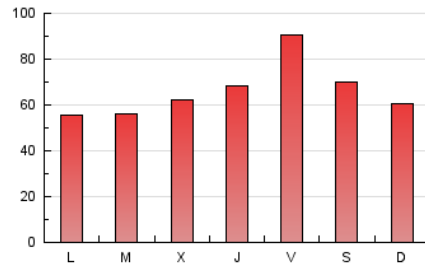
4. Gráficas (Nacional)

4.1 Por día de la semana (promedio)

N. únicos / Visitas (x 100)

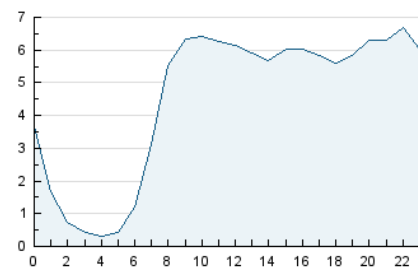


Páginas (x 100)

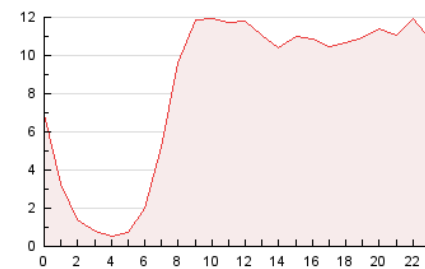


4.2 Por franja horaria (promedio)

Visitas (x 1000)

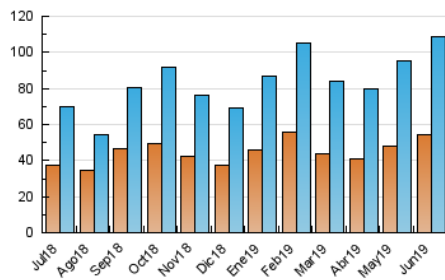


Páginas (x 1000)

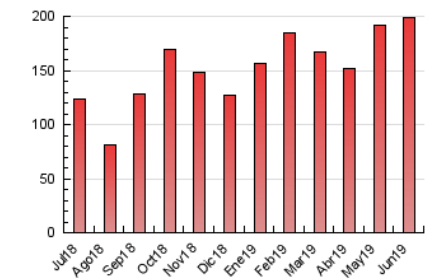


4.3 Por meses

N. únicos / Visitas (x 1000)



Páginas (x 1000)



## 5. Observaciones

Este Medio Electrónico de Comunicación ha sido medido por la herramienta Google Analytics de Google

## 6. Definiciones básicas (Para más información ver Normas Técnicas para el Control de los Medios Electrónicos de Comunicación)

### Página Vista:

Conjunto de ficheros enviado a un usuario como resultado de una petición del mismo recibida por el servidor. Cuando la página está formada por varios marcos (frames), el conjunto de los mismos tendrá, a efectos de cómputo, la consideración de una página unitaria.

### Visita:

Una secuencia ininterrumpida de páginas servidas a un usuario válido. Si dicho usuario no realiza peticiones de páginas en un periodo de tiempo (30 min) la siguiente petición constituirá el inicio de una nueva visita.

### Navegador Único:

Total de combinaciones únicas de una dirección IP y un identificador adicional. Los medios pueden utilizar cookies o el Identificador de Alta de registro.

### Duración Página Vista:

Tiempo acumulado en segundos de todas las páginas vistas (en visitas de dos o más páginas vistas), dividido por el número total de páginas vistas.

### Duración Visita:

Tiempo en segundos de todas las visitas de dos o más páginas vistas, dividido por el número total de visitas de dos o más páginas vistas.

### Tráfico nacional:

Audiencia/difusión correspondiente a España medida en base a los datos de las direcciones IP registradas por el sistema de medición.

## 7. Opinión

De OJDinteractiva, la división de INFORMACIÓN Y CONTROL DE PUBLICACIONES S.A.:

Hemos examinado la información facilitada por el editor del medio electrónico para el periodo que comprende la presente certificación.

Nuestro examen se ha realizado de acuerdo con las normas y procedimientos establecidos en las Normas Técnicas para el Control de los Medios Electrónicos de Comunicación.

En nuestra opinión, la presente acta presenta razonablemente la difusión/audiencia registrada por este medio electrónico.

### ADVERTENCIA:

El trabajo de OJDinteractiva, la división de INFORMACIÓN Y CONTROL DE PUBLICACIONES S.A (INTROL) se limita a la realización de pruebas para la revisión de los datos de recuento suministrados por el editor con la finalidad de expresar una opinión sobre la razonabilidad de dichos datos de acuerdo con las Normas Técnicas para el control de los MEC.

Por tanto, INTROL no acepta responsabilidad alguna por las inexactitudes o errores que puedan existir en los datos de recuento. Tampoco acepta ninguna responsabilidad por la falsedad en los datos de recuento recibidos del editor, ni por otros datos de medición que no están incluidos en el análisis.

Julio - 2019

OJDinteractiva