



INFORMACION Y CONTROL DE PUBLICACIONES, S.A.

Velázquez, 46, 1º Drcha - Tel. 91 435 00 32 Fax 91 435 96 05 - 28001 - MADRID
 Entença, 218 Entr. 7 - Tel 93 439 24 18 Fax 93 419 25 34 - 08029 - BARCELONA

Título: CUGAT.CAT
URL Primaria: http://www.cugat.cat
Editor: EPEL Cugat.cat
Domicilio: C/ Plana de Hospital, 12-14
Ciudad: 08172 SANT CUGAT DEL VALLES
Teléfono: 93 590 34 34
Fax: 93 589 25 77
E-mail:
Clasificación: Noticias e Información
Sub-Clasificación: Noticias de interés especial



1. Cifras totales y promedios (Nacional e Internacional)

MES - AÑO	NAVEGADORES UNICOS	VISITAS	PAGINAS
Abril - 2019	43.147	82.862	155.540
PROMEDIO DIARIO	2.320	2.762	5.185
PROMEDIO LUNES-VIERNES	2.482	2.958	5.613
PROMEDIO SABADO-DOMINGO	1.873	2.222	4.007
PAGINAS / VISITAS	1,88		
DURACION MEDIA VISITAS	0:01:42		
DURACION MEDIA PAGINAS	0:01:46		

2. Secciones (Nacional e Internacional)

	PAGINAS	%
HOME	23.666	15.22 %
RESTO	131.874	84.78 %

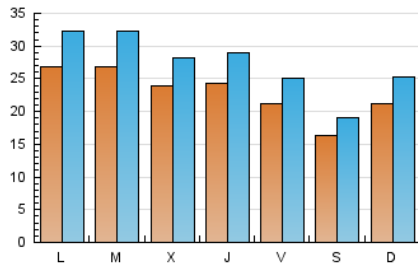
3. Por día del mes (Nacional e Internacional)

Día	N. únicos	Visitas	Páginas	Día	N. únicos	Visitas	Páginas	Día	N. únicos	Visitas	Páginas
1	3.331	3.992	7.968	11	2.385	2.906	6.141	21	1.446	1.638	2.631
2	2.789	3.305	6.547	12	2.242	2.683	5.778	22	1.567	1.824	3.081
3	2.669	3.187	6.249	13	1.542	1.780	3.327	23	2.949	3.578	6.748
4	2.223	2.611	4.977	14	1.741	2.063	3.585	24	3.030	3.579	6.346
5	2.398	2.845	5.454	15	2.064	2.554	5.224	25	3.578	4.306	8.206
6	2.039	2.438	4.471	16	1.844	2.200	3.986	26	2.612	3.092	5.471
7	2.899	3.512	6.707	17	1.575	1.818	3.171	27	1.891	2.207	3.840
8	3.373	3.983	7.226	18	1.505	1.738	2.871	28	2.360	2.926	5.596
9	3.224	3.913	7.730	19	1.233	1.415	2.413	29	3.112	3.763	7.073
10	2.254	2.683	5.243	20	1.067	1.213	1.902	30	2.644	3.110	5.578

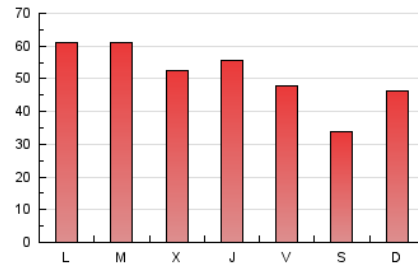
4. Gráficas (Nacional e Internacional)

4.1 Por día de la semana (promedio)

N. únicos / Visitas (x 100)

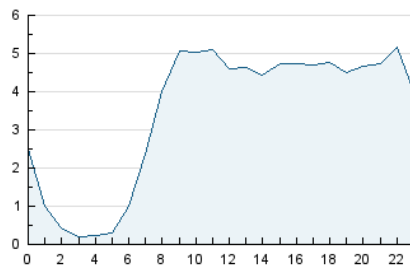


Páginas (x 100)

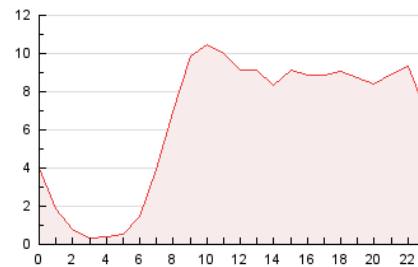


4.2 Por franja horaria (promedio)

Visitas (x 1000)

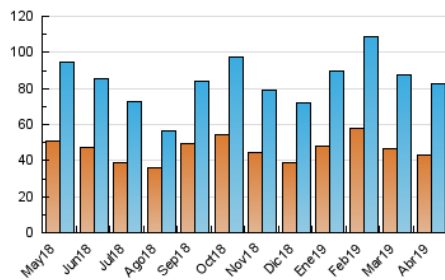


Páginas (x 1000)

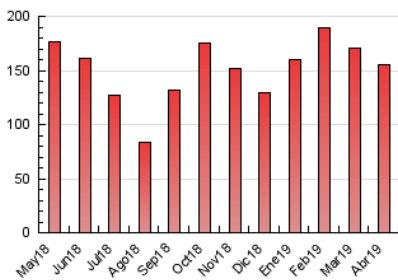


4.3 Por meses

N. únicos / Visitas (x 1000)



Páginas (x 1000)





INFORMACION Y CONTROL DE PUBLICACIONES, S.A.

Velázquez, 46, 1º Drcha - Tel. 91 435 00 32 Fax 91 435 96 05 - 28001 - MADRID
Entença, 218 Entr. 7 - Tel 93 439 24 18 Fax 93 419 25 34 - 08029 - BARCELONA

Anexo - Tráfico Nacional

Título: CUGAT.CAT
URL Primaria: http://www.cugat.cat
Editor: EPEL Cugat.cat
Domicilio: C/ Plana de Hospital, 12-14
Ciudad: 08172 SANT CUGAT DEL VALLES
Teléfono: 93 590 34 34
Fax: 93 589 25 77
E-mail:
Clasificación: Noticias e Información
Sub-Clasificación: Noticias de interés especial



1. Cifras totales y promedios (Nacional)

MES - AÑO	NAVEGADORES UNICOS	VISITAS	PAGINAS
Abril - 2019	41.159	79.947	152.052
PROMEDIO DIARIO	2.231	2.665	5.068
PROMEDIO LUNES-VIERNES	2.385	2.853	5.485
PROMEDIO SABADO-DOMINGO	1.808	2.148	3.923
PAGINAS / VISITAS	1,90		
DURACION MEDIA VISITAS	0:01:44		
DURACION MEDIA PAGINAS	0:01:46		

2. Secciones (Nacional)

	PAGINAS	%
HOME	23.299	15.32 %
RESTO	128.753	84.68 %

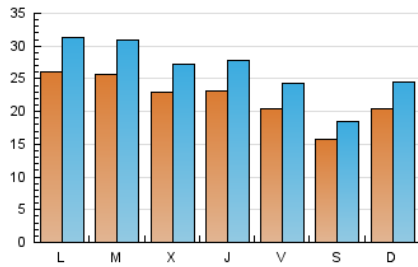
3. Por día del mes (Nacional)

Día	N. únicos	Visitas	Páginas	Día	N. únicos	Visitas	Páginas	Día	N. únicos	Visitas	Páginas
1	3.227	3.881	7.829	11	2.310	2.820	6.016	21	1.378	1.562	2.558
2	2.706	3.217	6.457	12	2.173	2.610	5.700	22	1.451	1.702	2.964
3	2.588	3.099	6.151	13	1.479	1.712	3.267	23	2.721	3.331	6.446
4	2.143	2.524	4.884	14	1.667	1.978	3.501	24	2.872	3.410	6.146
5	2.307	2.745	5.334	15	1.989	2.471	5.119	25	3.380	4.098	7.949
6	1.971	2.349	4.347	16	1.785	2.138	3.915	26	2.503	2.977	5.320
7	2.817	3.418	6.586	17	1.518	1.754	3.106	27	1.832	2.137	3.765
8	3.313	3.910	7.113	18	1.442	1.667	2.807	28	2.294	2.858	5.513
9	3.103	3.784	7.525	19	1.182	1.359	2.365	29	3.046	3.686	6.976
10	2.174	2.597	5.148	20	1.024	1.166	1.850	30	2.533	2.987	5.395

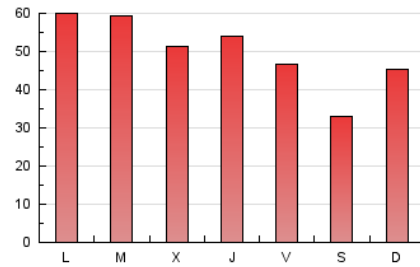
4. Gráficas (Nacional)

4.1 Por día de la semana (promedio)

N. únicos / Visitas (x 100)

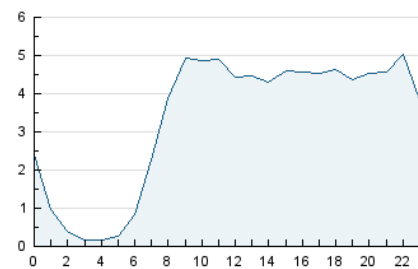


Páginas (x 100)

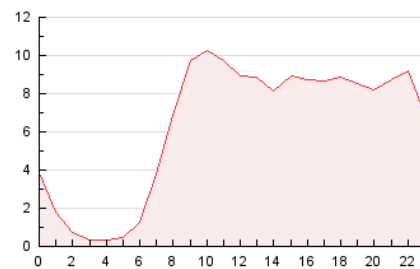


4.2 Por franja horaria (promedio)

Visitas (x 1000)

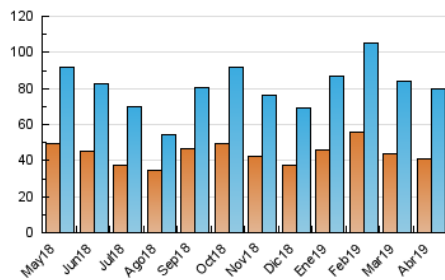


Páginas (x 1000)

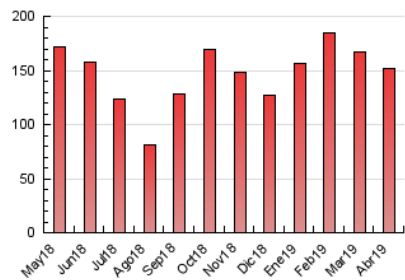


4.3 Por meses

N. únicos / Visitas (x 1000)



Páginas (x 1000)



5. Observaciones

Este Medio Electrónico de Comunicación ha sido medido por la herramienta Google Analytics de Google

6. Definiciones básicas (Para más información ver Normas Técnicas para el Control de los Medios Electrónicos de Comunicación)

Página Vista:

Conjunto de ficheros enviado a un usuario como resultado de una petición del mismo recibida por el servidor. Cuando la página está formada por varios marcos (frames), el conjunto de los mismos tendrá, a efectos de cómputo, la consideración de una página unitaria.

Visita:

Una secuencia ininterrumpida de páginas servidas a un usuario válido. Si dicho usuario no realiza peticiones de páginas en un periodo de tiempo (30 min) la siguiente petición constituirá el inicio de una nueva visita.

Navegador Único:

Total de combinaciones únicas de una dirección IP y un identificador adicional. Los medios pueden utilizar cookies o el Identificador de Alta de registro.

Duración Página Vista:

Tiempo acumulado en segundos de todas las páginas vistas (en visitas de dos o más páginas vistas), dividido por el número total de páginas vistas.

Duración Visita:

Tiempo en segundos de todas las visitas de dos o más páginas vistas, dividido por el número total de visitas de dos o más páginas vistas.

Tráfico nacional:

Audiencia/difusión correspondiente a España medida en base a los datos de las direcciones IP registradas por el sistema de medición.

7. Opinión

De OJDinteractiva, la división de INFORMACIÓN Y CONTROL DE PUBLICACIONES S.A.:

Hemos examinado la información facilitada por el editor del medio electrónico para el periodo que comprende la presente certificación.

Nuestro examen se ha realizado de acuerdo con las normas y procedimientos establecidos en las Normas Técnicas para el Control de los Medios Electrónicos de Comunicación.

En nuestra opinión, la presente acta presenta razonablemente la difusión/audiencia registrada por este medio electrónico.

ADVERTENCIA:

El trabajo de OJDinteractiva, la división de INFORMACIÓN Y CONTROL DE PUBLICACIONES S.A (INTROL) se limita a la realización de pruebas para la revisión de los datos de recuento suministrados por el editor con la finalidad de expresar una opinión sobre la razonabilidad de dichos datos de acuerdo con las Normas Técnicas para el control de los MEC.

Por tanto, INTROL no acepta responsabilidad alguna por las inexactitudes o errores que puedan existir en los datos de recuento. Tampoco acepta ninguna responsabilidad por la falsedad en los datos de recuento recibidos del editor, ni por otros datos de medición que no están incluidos en el análisis.

Mayo - 2019

OJDinteractiva