



INFORMACION Y CONTROL DE PUBLICACIONES, S.A.

Velázquez, 46, 1ª Drcha - Tel. 91 435 00 32 Fax 91 435 96 05 - 28001 - MADRID
Av. Diagonal 497, 5a planta - Tel 93 439 24 18 Fax 93 419 25 34 - 08029 - BARCELONA

Título: CUGAT.CAT
URL Primaria: http://www.cugat.cat
Editor: EPEL Cugat.cat
Domicilio: C/ Plana de Hospital, 12-14
Ciudad: 08172 SANT CUGAT DEL VALLES
Teléfono: 93 590 34 34
Fax: 93 589 25 77
E-mail:
Clasificación: Noticias e Información
Sub-Clasificación: Noticias globales y actualidad



1. Cifras totales y promedios (Nacional e Internacional)

MES - AÑO	NAVEGADORES UNICOS	VISITAS	PAGINAS
Febrero - 2024	47.589	87.712	144.081
PROMEDIO DIARIO	2.569	3.025	4.968
PROMEDIO LUNES-VIERNES	2.650	3.147	5.277
PROMEDIO SABADO-DOMINGO	2.358	2.702	4.159
PAGINAS / VISITAS	1,64		
DURACION MEDIA VISITAS	0:02:39		
TIEMPO INTERACCIÓN MEDIO	0:01:30		

2. Secciones (Nacional e Internacional)

	PAGINAS	%
HOME	17.748	12.32 %
RESTO	126.333	87.68 %

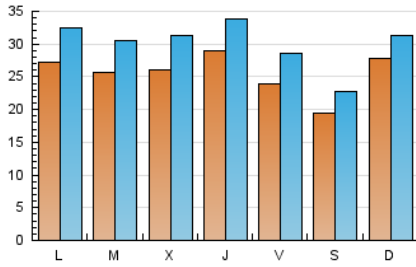
3. Por día del mes (Nacional e Internacional)

Día	N. únicos	Visitas	Páginas	Día	N. únicos	Visitas	Páginas	Día	N. únicos	Visitas	Páginas
1	2.362	2.908	5.057	11	2.837	3.281	5.096	21	2.022	2.462	4.263
2	2.294	2.776	4.857	12	2.267	2.742	4.559	22	2.040	2.499	4.431
3	1.956	2.286	3.528	13	1.998	2.456	4.178	23	2.171	2.587	4.900
4	4.017	4.429	6.086	14	1.973	2.467	4.523	24	1.587	1.828	2.844
5	2.657	3.164	5.252	15	1.937	2.318	4.063	25	2.662	2.940	4.388
6	2.276	2.718	4.569	16	2.336	2.735	4.714	26	3.064	3.521	5.714
7	2.685	3.225	5.486	17	1.595	1.877	3.014	27	3.927	4.488	6.975
8	2.744	3.276	5.564	18	1.588	1.842	2.863	28	3.780	4.386	6.942
9	2.801	3.306	5.932	19	2.866	3.586	6.018	29	5.386	5.961	8.356
10	2.618	3.136	5.452	20	2.056	2.512	4.457				

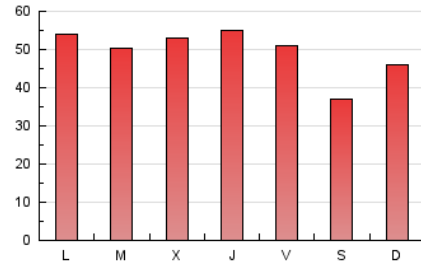
4. Gráficas (Nacional e Internacional)

4.1 Por día de la semana (promedio)

N. únicos / Visitas (x 100)

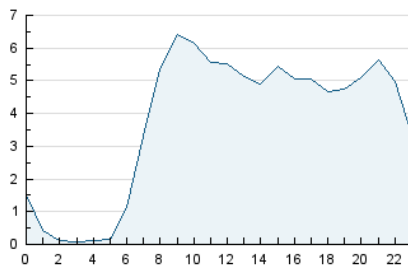


Páginas (x 100)

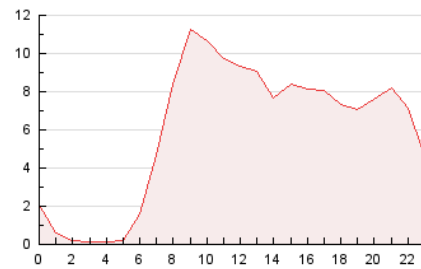


4.2 Por franja horaria (promedio)

Visitas_ (x 1000)

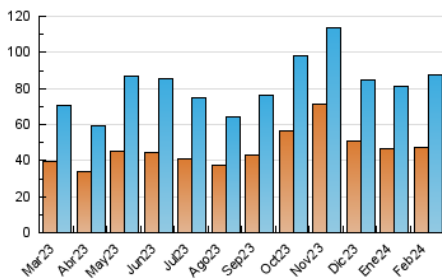


Páginas (x 1000)

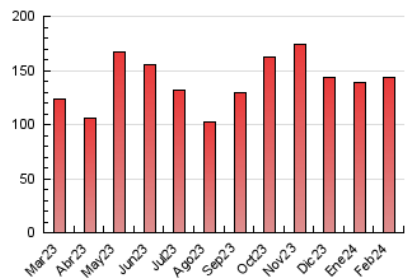


4.3 Por meses

N. únicos / Visitas (x 1000)



Páginas (x 1000)





INFORMACION Y CONTROL DE PUBLICACIONES, S.A.

Velázquez, 46, 1ª Drcha - Tel. 91 435 00 32 Fax 91 435 96 05 - 28001 - MADRID
Av. Diagonal 497, 5a planta - Tel 93 439 24 18 Fax 93 419 25 34 - 08029 - BARCELONA

Anexo - Tráfico Nacional

Título: CUGAT.CAT
URL Primaria: http://www.cugat.cat
Editor: EPEL Cugat.cat
Domicilio: C/ Plana de Hospital, 12-14
Ciudad: 08172 SANT CUGAT DEL VALLES
Teléfono: 93 590 34 34
Fax: 93 589 25 77
E-mail:
Clasificación: Noticias e Información
Sub-Clasificación: Noticias globales y actualidad



1. Cifras totales y promedios (Nacional)

MES - AÑO	NAVEGADORES UNICOS	VISITAS	PAGINAS
Febrero - 2024	46.587	86.406	142.575
PROMEDIO DIARIO	2.529	2.980	4.916
PROMEDIO LUNES-VIERNES	2.609	3.102	5.226
PROMEDIO SABADO-DOMINGO	2.318	2.659	4.105
PAGINAS / VISITAS	1,65		
DURACION MEDIA VISITAS	0:02:40		
TIEMPO INTERACCIÓN MEDIO	0:01:32		

2. Secciones (Nacional)

	PAGINAS	%
HOME	17.608	12.35 %
RESTO	124.967	87.65 %

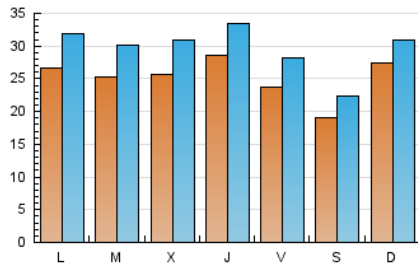
3. Por día del mes (Nacional)

Día	N. únicos	Visitas	Páginas	Día	N. únicos	Visitas	Páginas	Día	N. únicos	Visitas	Páginas
1	2.313	2.829	4.971	11	2.807	3.250	5.049	21	1.981	2.422	4.230
2	2.260	2.739	4.818	12	2.222	2.697	4.525	22	2.006	2.461	4.383
3	1.881	2.207	3.430	13	1.972	2.427	4.142	23	2.137	2.551	4.853
4	3.974	4.392	6.045	14	1.944	2.434	4.492	24	1.561	1.799	2.805
5	2.602	3.086	5.186	15	1.913	2.291	4.033	25	2.620	2.885	4.326
6	2.251	2.690	4.541	16	2.307	2.704	4.681	26	3.032	3.490	5.679
7	2.638	3.173	5.416	17	1.570	1.849	2.975	27	3.868	4.434	6.904
8	2.696	3.212	5.496	18	1.561	1.812	2.831	28	3.731	4.334	6.876
9	2.757	3.268	5.872	19	2.815	3.516	5.953	29	5.332	5.910	8.293
10	2.571	3.075	5.377	20	2.016	2.469	4.393				

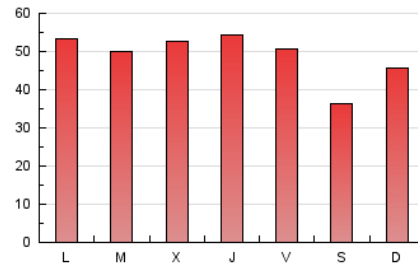
4. Gráficas (Nacional)

4.1 Por día de la semana (promedio)

N. únicos / Visitas (x 100)

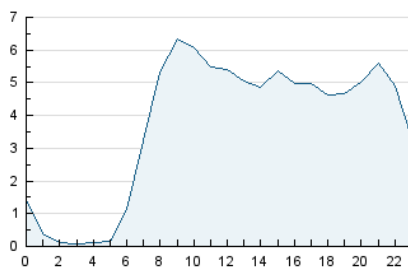


Páginas (x 100)

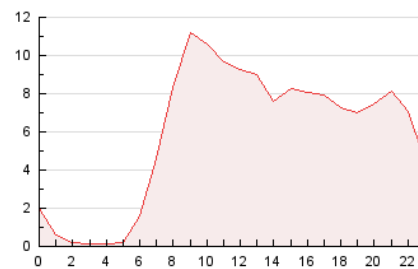


4.2 Por franja horaria (promedio)

Visitas_ (x 1000)

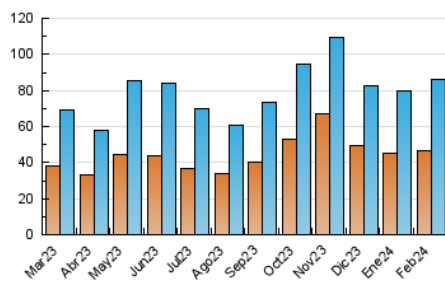


Páginas (x 1000)

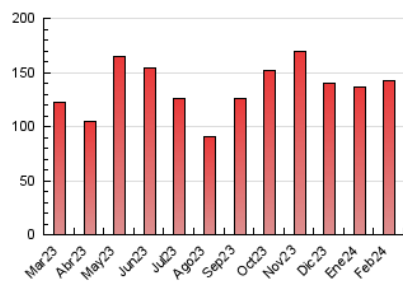


4.3 Por meses

N. únicos / Visitas (x 1000)



Páginas (x 1000)



5. Observaciones

Este Medio Electrónico de Comunicación ha sido medido por la herramienta Google Analytics de Google (GA4)

6. Definiciones básicas (Para más información ver Normas Técnicas para el Control de los Medios Electrónicos de Comunicación)

Página Vista:

Conjunto de ficheros enviado a un usuario como resultado de una petición del mismo recibida por el servidor. Cuando la página está formada por varios marcos (frames), el conjunto de los mismos tendrá, a efectos de cómputo, la consideración de una página unitaria.

Visita:

Una secuencia ininterrumpida de páginas servidas a un usuario válido. Si dicho usuario no realiza peticiones de páginas en un periodo de tiempo (30 min) la siguiente petición constituirá el inicio de una nueva visita.

Navegador Único:

Total de combinaciones únicas de una dirección IP y un identificador adicional. Los medios pueden utilizar cookies o el Identificador de Alta de registro.

Duración Página Vista:

Tiempo acumulado en segundos de todas las páginas vistas (en visitas de dos o más páginas vistas), dividido por el número total de páginas vistas.

Duración Visita:

Tiempo en segundos de todas las visitas de dos o más páginas vistas, dividido por el número total de visitas de dos o más páginas vistas.

Tráfico nacional:

Audiencia/difusión correspondiente a España medida en base a los datos de las direcciones IP registradas por el sistema de medición.

7. Opinión

De OJDinteractiva, la división de INFORMACIÓN Y CONTROL DE PUBLICACIONES S.A.:

Hemos examinado la información facilitada por el editor del medio electrónico para el periodo que comprende la presente certificación.

Nuestro examen se ha realizado de acuerdo con las normas y procedimientos establecidos en las Normas Técnicas para el Control de los Medios Electrónicos de Comunicación.

En nuestra opinión, la presente acta presenta razonablemente la difusión/audiencia registrada por este medio electrónico.

ADVERTENCIA:

El trabajo de OJDinteractiva, la división de INFORMACIÓN Y CONTROL DE PUBLICACIONES S.A (INTROL) se limita a la realización de pruebas para la revisión de los datos de recuento suministrados por el editor con la finalidad de expresar una opinión sobre la razonabilidad de dichos datos de acuerdo con las Normas Técnicas para el control de los MEC.

Por tanto, INTROL no acepta responsabilidad alguna por las inexactitudes o errores que puedan existir en los datos de recuento. Tampoco acepta ninguna responsabilidad por la falsedad en los datos de recuento recibidos del editor, ni por otros datos de medición que no están incluidos en el análisis.

Marzo - 2024

OJDinteractiva