



INFORMACION Y CONTROL DE PUBLICACIONES, S.A.

Velázquez, 46, 1º Drcha - Tel. 91 435 00 32 Fax 91 435 96 05 - 28001 - MADRID
 Entença, 218 Entr. 7 - Tel 93 439 24 18 Fax 93 419 25 34 - 08029 - BARCELONA

Título: CUGAT.CAT
URL Primaria: http://www.cugat.cat
Editor: EPEL Cugat.cat
Domicilio: C/ Plana de Hospital, 12-14
Ciudad: 08172 SANT CUGAT DEL VALLES
Teléfono: 93 590 34 34
Fax: 93 589 25 77
E-mail:
Clasificación: Noticias e Información
Sub-Clasificación: Noticias de interés especial



1. Cifras totales y promedios (Nacional e Internacional)

MES - AÑO	NAVEGADORES UNICOS	VISITAS	PAGINAS
Febrero - 2019	58.149	108.385	188.943
PROMEDIO DIARIO	3.275	3.871	6.748
PROMEDIO LUNES-VIERNES	3.797	4.494	7.863
PROMEDIO SABADO-DOMINGO	1.969	2.314	3.959
PAGINAS / VISITAS	1,74		
DURACION MEDIA VISITAS	0:01:31		
DURACION MEDIA PAGINAS	0:01:52		

2. Secciones (Nacional e Internacional)

	PAGINAS	%
HOME	27.680	14.65 %
RESTO	161.263	85.35 %

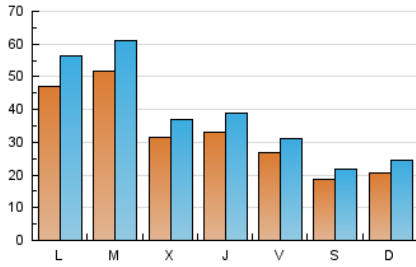
3. Por día del mes (Nacional e Internacional)

Día	N. únicos	Visitas	Páginas	Día	N. únicos	Visitas	Páginas	Día	N. únicos	Visitas	Páginas
1	2.053	2.461	4.696	11	10.957	13.108	25.082	21	3.703	4.384	7.619
2	1.652	1.967	3.583	12	10.920	12.898	21.531	22	2.244	2.611	4.303
3	1.880	2.210	3.574	13	3.894	4.500	7.445	23	1.706	2.000	3.452
4	2.977	3.567	6.815	14	2.947	3.475	5.819	24	2.205	2.639	4.578
5	4.276	5.102	9.113	15	3.373	3.840	6.131	25	2.419	2.915	5.223
6	3.204	3.734	6.621	16	2.060	2.342	3.799	26	2.957	3.503	5.563
7	3.683	4.412	7.737	17	2.006	2.308	3.870	27	3.009	3.509	6.027
8	3.027	3.534	6.551	18	2.402	2.956	5.217	28	2.873	3.340	6.294
9	2.026	2.393	4.189	19	2.485	2.992	4.575				
10	2.218	2.651	4.629	20	2.540	3.034	4.907				

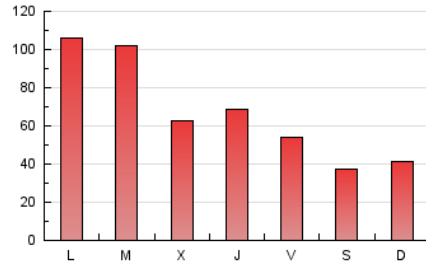
4. Gráficas (Nacional e Internacional)

4.1 Por día de la semana (promedio)

N. únicos / Visitas (x 100)

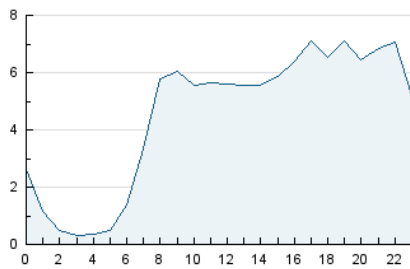


Páginas (x 100)

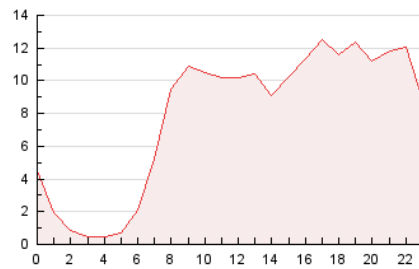


4.2 Por franja horaria (promedio)

Visitas (x 1000)

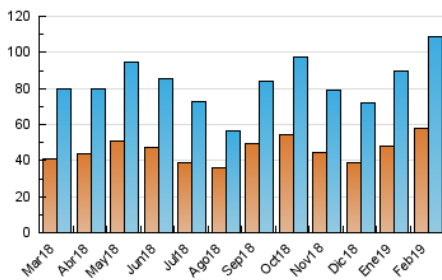


Páginas (x 1000)

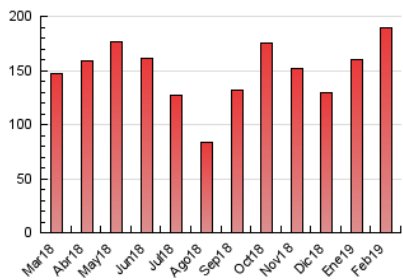


4.3 Por meses

N. únicos / Visitas (x 1000)



Páginas (x 1000)





INFORMACION Y CONTROL DE PUBLICACIONES, S.A.

Velázquez, 46, 1º Drcha - Tel. 91 435 00 32 Fax 91 435 96 05 - 28001 - MADRID
 Entença, 218 Entr. 7 - Tel 93 439 24 18 Fax 93 419 25 34 - 08029 - BARCELONA

Anexo - Tráfico Nacional

Título: CUGAT.CAT
URL Primaria: http://www.cugat.cat
Editor: EPEL Cugat.cat
Domicilio: C/ Plana de Hospital, 12-14
Ciudad: 08172 SANT CUGAT DEL VALLES
Teléfono: 93 590 34 34
Fax: 93 589 25 77
E-mail:
Clasificación: Noticias e Información
Sub-Clasificación: Noticias de interés especial



1. Cifras totales y promedios (Nacional)

MES - AÑO	NAVEGADORES UNICOS	VISITAS	PAGINAS
Febrero - 2019	56.072	105.207	185.003
PROMEDIO DIARIO	3.183	3.757	6.607
PROMEDIO LUNES-VIERNES	3.697	4.370	7.710
PROMEDIO SABADO-DOMINGO	1.898	2.225	3.852
PAGINAS / VISITAS	1,76		
DURACION MEDIA VISITAS	0:01:32		
DURACION MEDIA PAGINAS	0:01:52		

2. Secciones (Nacional)

	PAGINAS	%
HOME	27.341	14.78 %
RESTO	157.662	85.22 %

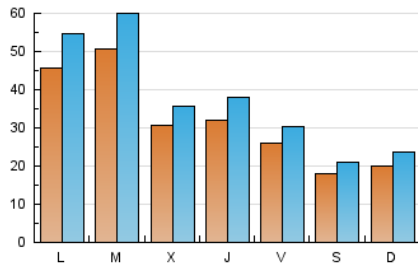
3. Por día del mes (Nacional)

Día	N. únicos	Visitas	Páginas	Día	N. únicos	Visitas	Páginas	Día	N. únicos	Visitas	Páginas
1	1.989	2.384	4.591	11	10.713	12.816	24.668	21	3.616	4.289	7.497
2	1.602	1.913	3.515	12	10.748	12.677	21.241	22	2.162	2.524	4.204
3	1.819	2.141	3.507	13	3.752	4.331	7.242	23	1.567	1.850	3.283
4	2.856	3.411	6.638	14	2.842	3.354	5.634	24	2.117	2.524	4.455
5	4.182	4.951	8.932	15	3.307	3.762	6.032	25	2.347	2.827	5.121
6	3.121	3.610	6.476	16	2.012	2.276	3.713	26	2.885	3.412	5.462
7	3.591	4.282	7.569	17	1.955	2.250	3.809	27	2.908	3.387	5.906
8	2.961	3.435	6.432	18	2.320	2.867	5.111	28	2.804	3.263	6.205
9	1.972	2.307	4.058	19	2.400	2.902	4.441				
10	2.143	2.540	4.473	20	2.434	2.922	4.788				

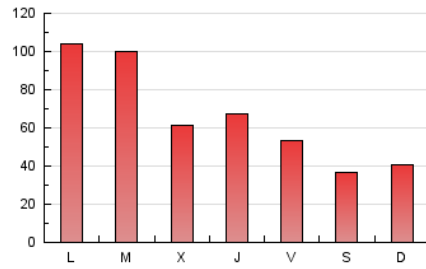
4. Gráficas (Nacional)

4.1 Por día de la semana (promedio)

N. únicos / Visitas (x 100)

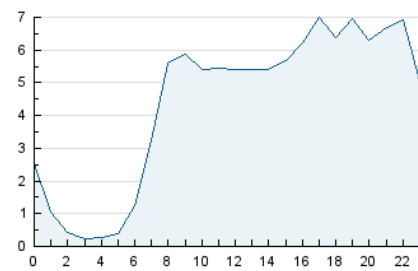


Páginas (x 100)

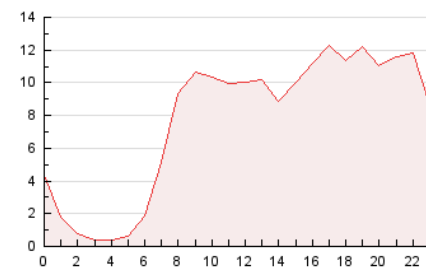


4.2 Por franja horaria (promedio)

Visitas (x 1000)

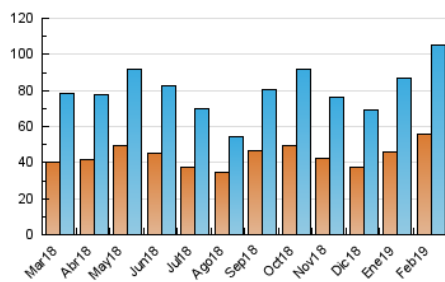


Páginas (x 1000)

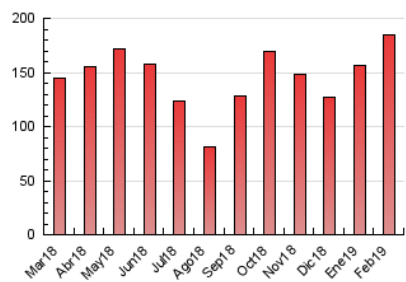


4.3 Por meses

N. únicos / Visitas (x 1000)



Páginas (x 1000)



5. Observaciones

Este Medio Electrónico de Comunicación ha sido medido por la herramienta Google Analytics de Google

6. Definiciones básicas (Para más información ver Normas Técnicas para el Control de los Medios Electrónicos de Comunicación)

Página Vista:

Conjunto de ficheros enviado a un usuario como resultado de una petición del mismo recibida por el servidor. Cuando la página está formada por varios marcos (frames), el conjunto de los mismos tendrá, a efectos de cómputo, la consideración de una página unitaria.

Visita:

Una secuencia ininterrumpida de páginas servidas a un usuario válido. Si dicho usuario no realiza peticiones de páginas en un periodo de tiempo (30 min) la siguiente petición constituirá el inicio de una nueva visita.

Navegador Único:

Total de combinaciones únicas de una dirección IP y un identificador adicional. Los medios pueden utilizar cookies o el Identificador de Alta de registro.

Duración Página Vista:

Tiempo acumulado en segundos de todas las páginas vistas (en visitas de dos o más páginas vistas), dividido por el número total de páginas vistas.

Duración Visita:

Tiempo en segundos de todas las visitas de dos o más páginas vistas, dividido por el número total de visitas de dos o más páginas vistas.

Tráfico nacional:

Audiencia/difusión correspondiente a España medida en base a los datos de las direcciones IP registradas por el sistema de medición.

7. Opinión

De OJDinteractiva, la división de INFORMACIÓN Y CONTROL DE PUBLICACIONES S.A.:

Hemos examinado la información facilitada por el editor del medio electrónico para el periodo que comprende la presente certificación. Nuestro examen se ha realizado de acuerdo con las normas y procedimientos establecidos en las Normas Técnicas para el Control de los Medios Electrónicos de Comunicación.

En nuestra opinión, la presente acta presenta razonablemente la difusión/audiencia registrada por este medio electrónico.

ADVERTENCIA:

El trabajo de OJDinteractiva, la división de INFORMACIÓN Y CONTROL DE PUBLICACIONES S.A (INTROL) se limita a la realización de pruebas para la revisión de los datos de recuento suministrados por el editor con la finalidad de expresar una opinión sobre la razonabilidad de dichos datos de acuerdo con las Normas Técnicas para el control de los MEC.

Por tanto, INTROL no acepta responsabilidad alguna por las inexactitudes o errores que puedan existir en los datos de recuento. Tampoco acepta ninguna responsabilidad por la falsedad en los datos de recuento recibidos del editor, ni por otros datos de medición que no están incluidos en el análisis.

Marzo - 2019

OJDinteractiva