



## INFORMACION Y CONTROL DE PUBLICACIONES, S.A.

Velázquez, 46, 1º Drcha - Tel. 91 435 00 32 Fax 91 435 96 05 - 28001 - MADRID  
Av. Diagonal 497, 5a planta - Tel 93 439 24 18 Fax 93 419 25 34 - 08029 - BARCELONA

**Título:** VIVAALMERIA.ES  
**URL Primaria:** https://vivaalmeria.es/  
**Editor:** Publicaciones del Sur, S.A.  
**Domicilio:** De la Investigación, Parcela D-11  
**Ciudad:** 11407 JEREZ DE LA FRONTERA  
**Teléfono:** 956 30 25 11  
**Fax:** 956 31 81 59  
**E-mail:**  
**Clasificación:** Noticias e Información  
**Sub-Clasificación:** Noticias globales y actualidad



### 1. Cifras totales y promedios (Nacional e Internacional)

MES - AÑO	NAVEGADORES UNICOS	VISITAS	PAGINAS
Noviembre - 2024	243.875	239.551	1.001.264
<b>PROMEDIO DIARIO</b>	<b>8.114</b>	<b>8.126</b>	<b>33.375</b>
<b>PROMEDIO LUNES-VIERNES</b>	7.843	7.857	31.572
<b>PROMEDIO SABADO-DOMINGO</b>	8.746	8.755	37.584
<b>PAGINAS / VISITAS</b>	4,11		
<b>DURACION MEDIA VISITAS</b>	0:00:38		
<b>TIEMPO INTERACCIÓN MEDIO</b>	0:04:47		

### 2. Secciones (Nacional e Internacional)

	PAGINAS	%
<b>HOME</b>	36.754	3.67 %
<b>RESTO</b>	964.510	96.33 %

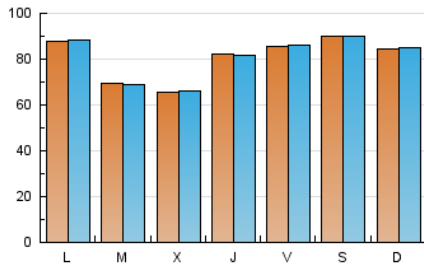
### 3. Por día del mes (Nacional e Internacional)

Día	N. únicos	Visitas	Páginas	Día	N. únicos	Visitas	Páginas	Día	N. únicos	Visitas	Páginas
1	8.352	8.425	35.551	11	8.444	8.719	34.125	21	7.610	7.584	29.801
2	8.758	8.784	33.747	12	8.641	8.515	33.802	22	9.305	9.411	37.690
3	8.413	8.455	33.096	13	9.059	9.295	37.442	23	9.340	9.393	39.307
4	8.395	8.540	33.118	14	8.445	8.310	34.451	24	8.454	8.735	33.937
5	8.337	8.372	32.971	15	8.307	8.333	35.063	25	9.386	9.291	36.332
6	8.382	8.406	33.071	16	9.183	9.084	43.700	26	8.315	8.214	30.771
7	8.328	8.361	33.278	17	8.455	8.474	40.997	27	8.644	8.607	31.945
8	8.318	8.486	33.515	18	8.983	8.849	39.310	28	8.479	8.383	32.808
9	8.388	8.310	33.869	19	2.520	2.535	9.980	29	8.375	8.270	37.871
10	8.393	8.241	34.331	20	72	87	112	30	9.333	9.320	45.273

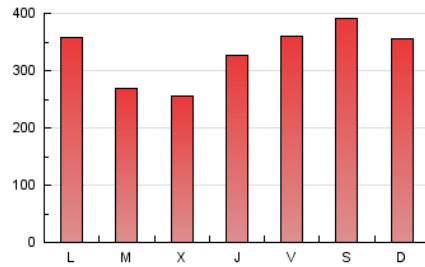
#### 4. Gráficas (Nacional e Internacional)

##### 4.1 Por día de la semana (promedio)

N. únicos / Visitas (x 100)



Páginas (x 100)

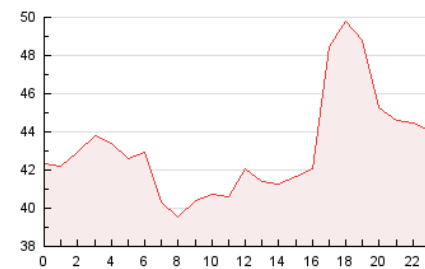


##### 4.2 Por franja horaria (promedio)

Visitas\_ (x 1000)

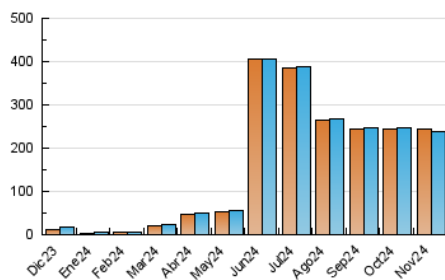


Páginas (x 1000)

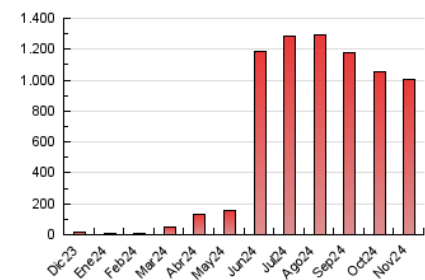


##### 4.3 Por meses

N. únicos / Visitas (x 1000)



Páginas (x 1000)





## INFORMACION Y CONTROL DE PUBLICACIONES, S.A.

Velázquez, 46, 1ª Drcha - Tel. 91 435 00 32 Fax 91 435 96 05 - 28001 - MADRID  
Av. Diagonal 497, 5a planta - Tel 93 439 24 18 Fax 93 419 25 34 - 08029 - BARCELONA

### Anexo - Tráfico Nacional

**Título:** VIVAALMERIA.ES  
**URL Primaria:** https://vivaalmeria.es/  
**Editor:** Publicaciones del Sur, S.A.  
**Domicilio:** De la Investigación, Parcela D-11  
**Ciudad:** 11407 JEREZ DE LA FRONTERA  
**Teléfono:** 956 30 25 11  
**Fax:** 956 31 81 59  
**E-mail:**  
**Clasificación:** Noticias e Información  
**Sub-Clasificación:** Noticias globales y actualidad



#### 1. Cifras totales y promedios (Nacional)

MES - AÑO	NAVEGADORES UNICOS	VISITAS	PAGINAS
Noviembre - 2024	243.791	239.551	1.001.207
<b>PROMEDIO DIARIO</b>	<b>8.112</b>	<b>8.125</b>	<b>33.374</b>
<b>PROMEDIO LUNES-VIERNES</b>	<b>7.841</b>	<b>7.855</b>	<b>31.569</b>
<b>PROMEDIO SABADO-DOMINGO</b>	<b>8.745</b>	<b>8.754</b>	<b>37.583</b>
<b>PAGINAS / VISITAS</b>	<b>4,11</b>		
<b>DURACION MEDIA VISITAS</b>	<b>0:00:38</b>		
<b>TIEMPO INTERACCIÓN MEDIO</b>	<b>0:04:47</b>		

#### 2. Secciones (Nacional)

	PAGINAS	%
<b>HOME</b>	36.754	3.67 %
<b>RESTO</b>	964.453	96.33 %

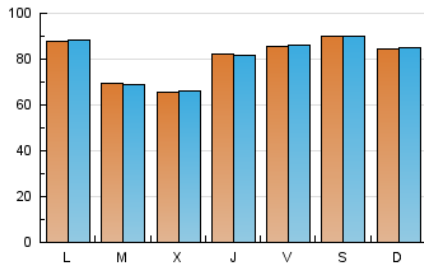
#### 3. Por día del mes (Nacional)

Día	N. únicos	Visitas	Páginas	Día	N. únicos	Visitas	Páginas	Día	N. únicos	Visitas	Páginas
<b>1</b>	8.350	8.425	35.548	<b>11</b>	8.440	8.705	34.118	<b>21</b>	7.608	7.584	29.800
<b>2</b>	8.758	8.784	33.747	<b>12</b>	8.637	8.515	33.799	<b>22</b>	9.305	9.411	37.689
<b>3</b>	8.413	8.455	33.096	<b>13</b>	9.058	9.295	37.440	<b>23</b>	9.336	9.387	39.305
<b>4</b>	8.390	8.540	33.110	<b>14</b>	8.442	8.309	34.449	<b>24</b>	8.454	8.735	33.937
<b>5</b>	8.332	8.370	32.968	<b>15</b>	8.305	8.333	35.061	<b>25</b>	9.384	9.291	36.331
<b>6</b>	8.378	8.398	33.068	<b>16</b>	9.183	9.084	43.700	<b>26</b>	8.315	8.214	30.771
<b>7</b>	8.327	8.361	33.277	<b>17</b>	8.452	8.474	40.995	<b>27</b>	8.642	8.604	31.943
<b>8</b>	8.317	8.486	33.511	<b>18</b>	8.980	8.849	39.307	<b>28</b>	8.479	8.380	32.807
<b>9</b>	8.388	8.310	33.869	<b>19</b>	2.519	2.533	9.979	<b>29</b>	8.375	8.270	37.871
<b>10</b>	8.393	8.239	34.330	<b>20</b>	70	85	109	<b>30</b>	9.331	9.320	45.272

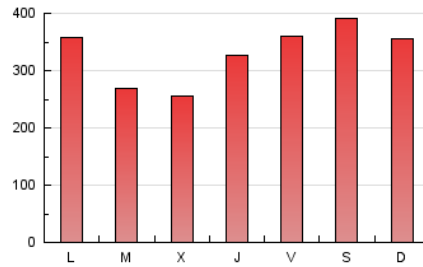
#### 4. Gráficas (Nacional)

##### 4.1 Por día de la semana (promedio)

N. únicos / Visitas (x 100)

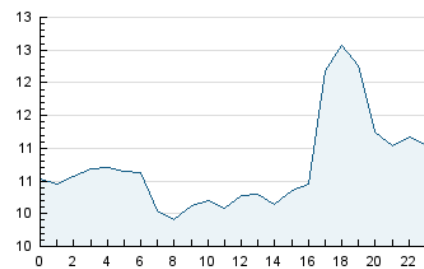


Páginas (x 100)

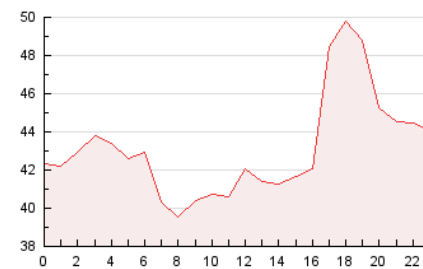


##### 4.2 Por franja horaria (promedio)

Visitas\_ (x 1000)

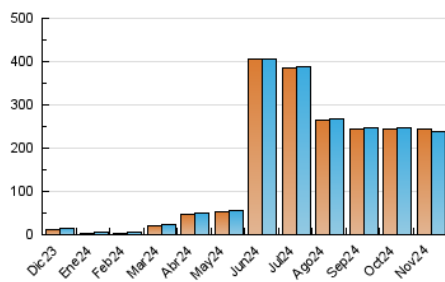


Páginas (x 1000)

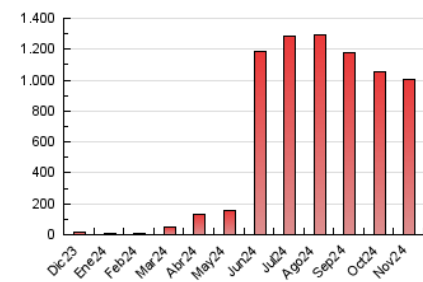


##### 4.3 Por meses

N. únicos / Visitas (x 1000)



Páginas (x 1000)



## 5. Observaciones

Este Medio Electrónico de Comunicación ha sido medido por la herramienta Google Analytics de Google (GA4).

## 6. Definiciones básicas (Para más información ver Normas Técnicas para el Control de los Medios Electrónicos de Comunicación)

### Página Vista:

Conjunto de ficheros enviado a un usuario como resultado de una petición del mismo recibida por el servidor. Cuando la página está formada por varios marcos (frames), el conjunto de los mismos tendrá, a efectos de cómputo, la consideración de una página unitaria.

### Visita:

Una secuencia ininterrumpida de páginas servidas a un usuario válido. Si dicho usuario no realiza peticiones de páginas en un periodo de tiempo (30 min) la siguiente petición constituirá el inicio de una nueva visita.

### Navegador Único:

Total de combinaciones únicas de una dirección IP y un identificador adicional. Los medios pueden utilizar cookies o el Identificador de Alta de registro.

### Duración Página Vista:

Tiempo acumulado en segundos de todas las páginas vistas (en visitas de dos o más páginas vistas), dividido por el número total de páginas vistas.

### Duración Visita:

Tiempo en segundos de todas las visitas de dos o más páginas vistas, dividido por el número total de visitas de dos o más páginas vistas.

### Tráfico nacional:

Audiencia/difusión correspondiente a España medida en base a los datos de las direcciones IP registradas por el sistema de medición.

## 7. Opinión

De OJDinteractiva, la división de INFORMACIÓN Y CONTROL DE PUBLICACIONES S.A.:

Hemos examinado la información facilitada por el editor del medio electrónico para el periodo que comprende la presente certificación.

Nuestro examen se ha realizado de acuerdo con las normas y procedimientos establecidos en las Normas Técnicas para el Control de los Medios Electrónicos de Comunicación.

En nuestra opinión, la presente acta presenta razonablemente la difusión/audiencia registrada por este medio electrónico.

### ADVERTENCIA:

El trabajo de OJDinteractiva, la división de INFORMACIÓN Y CONTROL DE PUBLICACIONES S.A (INTROL) se limita a la realización de pruebas para la revisión de los datos de recuento suministrados por el editor con la finalidad de expresar una opinión sobre la razonabilidad de dichos datos de acuerdo con las Normas Técnicas para el control de los MEC.

Por tanto, INTROL no acepta responsabilidad alguna por las inexactitudes o errores que puedan existir en los datos de recuento. Tampoco acepta ninguna responsabilidad por la falsedad en los datos de recuento recibidos del editor, ni por otros datos de medición que no están incluidos en el análisis.

Diciembre - 2024

OJDinteractiva