



## INFORMACION Y CONTROL DE PUBLICACIONES, S.A.

Velázquez, 46, 1ª Drcha - Tel. 91 435 00 32 Fax 91 435 96 05 - 28001 - MADRID  
Av. Diagonal 497, 5a planta - Tel 93 439 24 18 Fax 93 419 25 34 - 08029 - BARCELONA

**Título:** ANDALUCIAINFORMACION.ES - VIVAVEJER  
**URL Primaria:** https://vivavejer.es/  
**Editor:** Publicaciones del Sur, S.A.  
**Domicilio:** De la Investigación, Parcela D-11  
**Ciudad:** 11407 JEREZ DE LA FRONTERA  
**Teléfono:** 956 30 25 11  
**Fax:** 956 31 81 59  
**E-mail:**  
**Clasificación:** Noticias e Información  
**Sub-Clasificación:** Noticias globales y actualidad



### 1. Cifras totales y promedios (Nacional e Internacional)

MES - AÑO	NAVEGADORES UNICOS	VISITAS	PAGINAS
Junio - 2026	4.355	4.958	5.557
<b>PROMEDIO DIARIO</b>	<b>159</b>	<b>166</b>	<b>185</b>
<b>PROMEDIO LUNES-VIERNES</b>	176	184	205
<b>PROMEDIO SABADO-DOMINGO</b>	112	117	131
<b>PAGINAS / VISITAS</b>	1,12		
<b>DURACION MEDIA VISITAS</b>	0:00:32		
<b>TIEMPO INTERACCIÓN MEDIO</b>	0:00:14		

### 2. Secciones (Nacional e Internacional)

	PAGINAS	%
<b>HOME</b>	388	6.98 %
<b>RESTO</b>	5.169	93.02 %

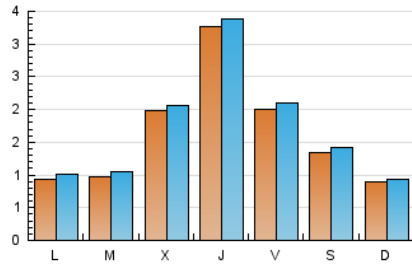
### 3. Por día del mes (Nacional e Internacional)

Día	N. únicos	Visitas	Páginas	Día	N. únicos	Visitas	Páginas	Día	N. únicos	Visitas	Páginas
<b>1</b>	38	40	63	<b>11</b>	1.021	1.040	1.158	<b>21</b>	86	89	97
<b>2</b>	60	63	71	<b>12</b>	592	607	655	<b>22</b>	170	180	206
<b>3</b>	46	51	61	<b>13</b>	291	295	326	<b>23</b>	130	143	191
<b>4</b>	62	69	81	<b>14</b>	183	185	203	<b>24</b>	38	43	53
<b>5</b>	76	81	88	<b>15</b>	193	206	220	<b>25</b>	40	48	56
<b>6</b>	43	46	49	<b>16</b>	105	114	136	<b>26</b>	67	72	82
<b>7</b>	35	41	44	<b>17</b>	323	337	358	<b>27</b>	82	93	122
<b>8</b>	36	39	52	<b>18</b>	186	198	198	<b>28</b>	51	55	68
<b>9</b>	160	171	189	<b>19</b>	69	78	84	<b>29</b>	35	39	48
<b>10</b>	383	391	418	<b>20</b>	125	129	139	<b>30</b>	33	34	41

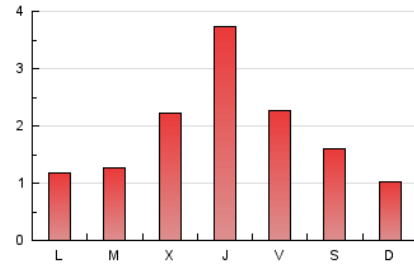
### 4. Gráficas (Nacional e Internacional)

#### 4.1 Por día de la semana (promedio)

N. únicos / Visitas (x 100)



Páginas (x 100)

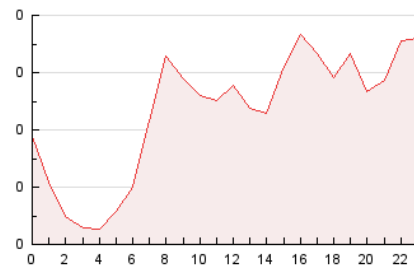


#### 4.2 Por franja horaria (promedio)

Visitas\_ (x 1000)

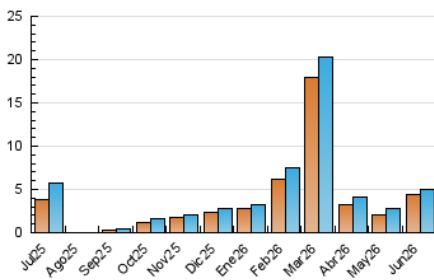


Páginas (x 1000)

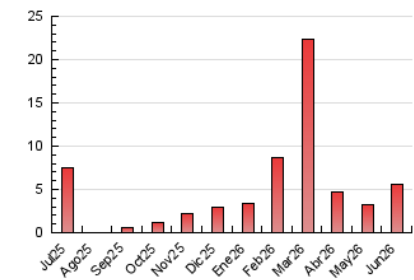


#### 4.3 Por meses

N. únicos / Visitas (x 1000)



Páginas (x 1000)





## INFORMACION Y CONTROL DE PUBLICACIONES, S.A.

Velázquez, 46, 1ª Drcha - Tel. 91 435 00 32 Fax 91 435 96 05 - 28001 - MADRID  
Av. Diagonal 497, 5a planta - Tel 93 439 24 18 Fax 93 419 25 34 - 08029 - BARCELONA

### Anexo - Tráfico Nacional

**Título:** ANDALUCIAINFORMACION.ES - VIVAVEJER  
**URL Primaria:** https://vivavejer.es/  
**Editor:** Publicaciones del Sur, S.A.  
**Domicilio:** De la Investigación, Parcela D-11  
**Ciudad:** 11407 JEREZ DE LA FRONTERA  
**Teléfono:** 956 30 25 11  
**Fax:** 956 31 81 59  
**E-mail:**  
**Clasificación:** Noticias e Información  
**Sub-Clasificación:** Noticias globales y actualidad



#### 1. Cifras totales y promedios (Nacional)

MES - AÑO	NAVEGADORES UNICOS	VISITAS	PAGINAS
Junio - 2026	4.301	4.893	5.486
<b>PROMEDIO DIARIO</b>	<b>157</b>	<b>164</b>	<b>183</b>
<b>PROMEDIO LUNES-VIERNES</b>	174	181	202
<b>PROMEDIO SABADO-DOMINGO</b>	110	115	129
<b>PAGINAS / VISITAS</b>	1,12		
<b>DURACION MEDIA VISITAS</b>	0:00:33		
<b>TIEMPO INTERACCIÓN MEDIO</b>	0:00:14		

#### 2. Secciones (Nacional)

	PAGINAS	%
<b>HOME</b>	381	6.94 %
<b>RESTO</b>	5.105	93.06 %

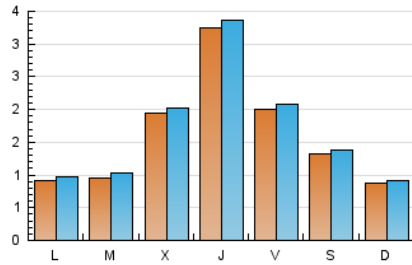
#### 3. Por día del mes (Nacional)

Día	N. únicos	Visitas	Páginas	Día	N. únicos	Visitas	Páginas	Día	N. únicos	Visitas	Páginas
1	37	39	62	11	1.019	1.037	1.156	21	85	88	96
2	60	63	71	12	591	606	654	22	166	176	202
3	44	49	54	13	288	292	323	23	125	138	184
4	61	68	80	14	182	184	202	24	36	41	51
5	74	79	86	15	189	200	216	25	39	47	55
6	43	46	49	16	103	112	134	26	66	70	80
7	34	40	43	17	316	329	349	27	79	90	119
8	35	38	51	18	181	193	193	28	48	52	65
9	158	167	186	19	69	78	84	29	34	38	47
10	381	389	416	20	123	127	137	30	33	34	41

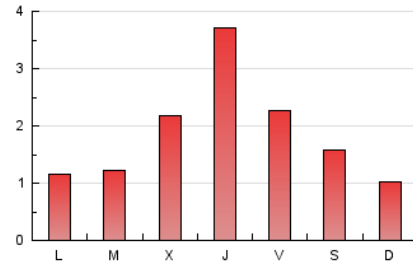
#### 4. Gráficas (Nacional)

##### 4.1 Por día de la semana (promedio)

N. únicos / Visitas (x 100)



Páginas (x 100)



##### 4.2 Por franja horaria (promedio)

Visitas\_ (x 1000)

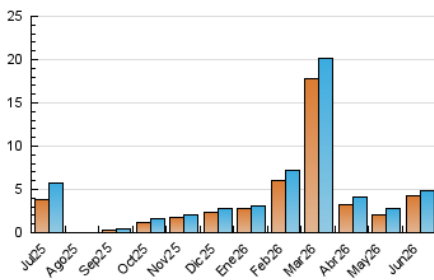


Páginas (x 1000)

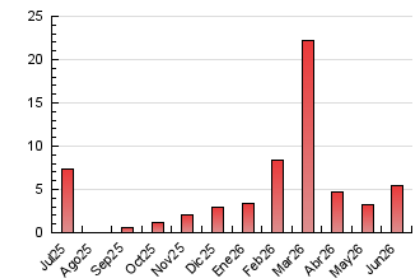


##### 4.3 Por meses

N. únicos / Visitas (x 1000)



Páginas (x 1000)



## 5. Observaciones

Este Medio Electrónico de Comunicación ha sido medido por la herramienta Google Analytics de Google (GA4).

## 6. Definiciones básicas (Para más información ver Normas Técnicas para el Control de los Medios Electrónicos de Comunicación)

### Página Vista:

Conjunto de ficheros enviado a un usuario como resultado de una petición del mismo recibida por el servidor. Cuando la página está formada por varios marcos (frames), el conjunto de los mismos tendrá, a efectos de cómputo, la consideración de una página unitaria.

### Visita:

Una secuencia ininterrumpida de páginas servidas a un usuario válido. Si dicho usuario no realiza peticiones de páginas en un periodo de tiempo (30 min) la siguiente petición constituirá el inicio de una nueva visita.

### Navegador Único:

Total de combinaciones únicas de una dirección IP y un identificador adicional. Los medios pueden utilizar cookies o el Identificador de Alta de registro.

### Duración Página Vista:

Tiempo acumulado en segundos de todas las páginas vistas (en visitas de dos o más páginas vistas), dividido por el número total de páginas vistas.

### Duración Visita:

Tiempo en segundos de todas las visitas de dos o más páginas vistas, dividido por el número total de visitas de dos o más páginas vistas.

### Tráfico nacional:

Audiencia/difusión correspondiente a España medida en base a los datos de las direcciones IP registradas por el sistema de medición.

## 7. Opinión

De OJDinteractiva, la división de INFORMACIÓN Y CONTROL DE PUBLICACIONES S.A.:

Hemos examinado la información facilitada por el editor del medio electrónico para el periodo que comprende la presente certificación.

Nuestro examen se ha realizado de acuerdo con las normas y procedimientos establecidos en las Normas Técnicas para el Control de los Medios Electrónicos de Comunicación.

En nuestra opinión, la presente certificación presenta razonablemente la difusión/audiencia registrada por este canal.

### ADVERTENCIA:

El trabajo de OJDinteractiva, la división de INFORMACIÓN Y CONTROL DE PUBLICACIONES S.A (INTROL) se limita a la realización de pruebas para la revisión de los datos de recuento suministrados por el editor con la finalidad de expresar una opinión sobre la razonabilidad de dichos datos de acuerdo con las Normas Técnicas para el control de los MEC.

Por tanto, INTROL no acepta responsabilidad alguna por las inexactitudes o errores que puedan existir en los datos de recuento. Tampoco acepta ninguna responsabilidad por la falsedad en los datos de recuento recibidos del editor, ni por otros datos de medición que no están incluidos en el análisis.

Julio - 2026

OJDinteractiva