



## INFORMACION Y CONTROL DE PUBLICACIONES, S.A.

Velázquez, 46, 1ª Drcha - Tel. 91 435 00 32 Fax 91 435 96 05 - 28001 - MADRID  
Av. Diagonal 497, 5a planta - Tel 93 439 24 18 Fax 93 419 25 34 - 08029 - BARCELONA

**Título:** ANDALUCIAINFORMACION.ES - SANLUCARINFORMACION  
**URL Primaria:** https://sanlucarinformacion.es/  
**Editor:** Publicaciones del Sur, S.A.  
**Domicilio:** De la Investigación, Parcela D-11  
**Ciudad:** 11407 JEREZ DE LA FRONTERA  
**Teléfono:** 956 30 25 11  
**Fax:** 956 31 81 59  
**E-mail:**  
**Clasificación:** Noticias e Información  
**Sub-Clasificación:** Noticias globales y actualidad

**Sanlúcar información**

### 1. Cifras totales y promedios (Nacional e Internacional)

MES - AÑO	NAVEGADORES UNICOS	VISITAS	PAGINAS
Mayo - 2026	26.207	40.609	55.124
<b>PROMEDIO DIARIO</b>	<b>1.210</b>	<b>1.322</b>	<b>1.778</b>
<b>PROMEDIO LUNES-VIERNES</b>	1.251	1.372	1.715
<b>PROMEDIO SABADO-DOMINGO</b>	1.122	1.216	1.912
<b>PAGINAS / VISITAS</b>	1,35		
<b>DURACION MEDIA VISITAS</b>	0:00:51		
<b>TIEMPO INTERACCIÓN MEDIO</b>	0:00:35		

### 2. Secciones (Nacional e Internacional)

	PAGINAS	%
<b>HOME</b>	9.374	17.01 %
<b>RESTO</b>	45.750	82.99 %

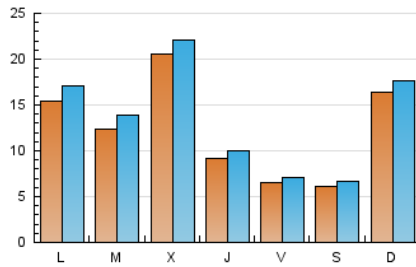
### 3. Por día del mes (Nacional e Internacional)

Día	N. únicos	Visitas	Páginas	Día	N. únicos	Visitas	Páginas	Día	N. únicos	Visitas	Páginas
1	706	755	945	11	1.389	1.498	2.288	21	353	424	561
2	805	850	999	12	1.230	1.369	1.736	22	497	580	760
3	514	560	766	13	2.595	2.756	3.171	23	497	547	739
4	543	598	810	14	1.258	1.321	1.593	24	3.880	4.144	5.243
5	781	871	1.108	15	741	791	1.021	25	3.032	3.367	4.173
6	1.045	1.151	1.399	16	443	478	646	26	2.000	2.220	2.682
7	537	593	788	17	762	855	1.148	27	3.922	4.222	4.897
8	560	616	822	18	1.216	1.389	1.704	28	1.541	1.666	2.002
9	764	840	2.547	19	938	1.072	1.494	29	747	823	1.007
10	1.478	1.590	3.436	20	648	729	1.048	30	542	614	818
								31	1.534	1.682	2.773

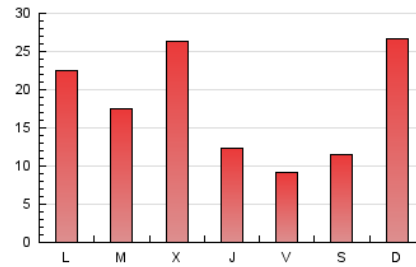
#### 4. Gráficas (Nacional e Internacional)

##### 4.1 Por día de la semana (promedio)

N. únicos / Visitas (x 100)



Páginas (x 100)

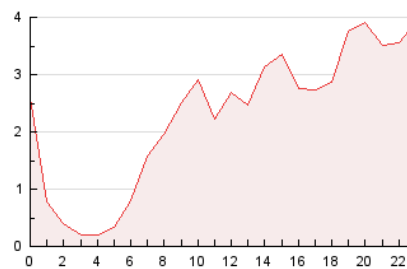


##### 4.2 Por franja horaria (promedio)

Visitas\_ (x 1000)

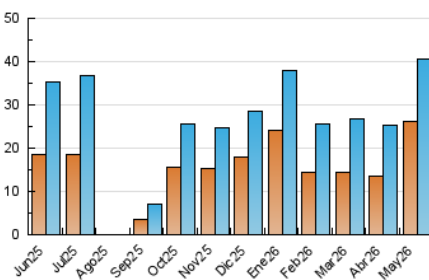


Páginas (x 1000)

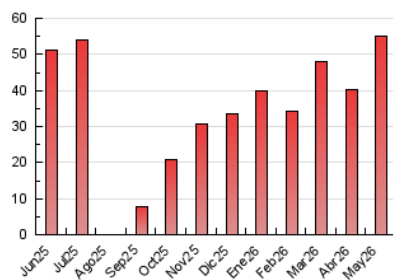


##### 4.3 Por meses

N. únicos / Visitas (x 1000)



Páginas (x 1000)





## INFORMACION Y CONTROL DE PUBLICACIONES, S.A.

Velázquez, 46, 1ª Drcha - Tel. 91 435 00 32 Fax 91 435 96 05 - 28001 - MADRID  
Av. Diagonal 497, 5a planta - Tel 93 439 24 18 Fax 93 419 25 34 - 08029 - BARCELONA

### Anexo - Tráfico Nacional

**Título:** ANDALUCIAINFORMACION.ES - SANLUCARINFORMACION  
**URL Primaria:** https://sanlucarinformacion.es/  
**Editor:** Publicaciones del Sur, S.A.  
**Domicilio:** De la Investigación, Parcela D-11  
**Ciudad:** 11407 JEREZ DE LA FRONTERA  
**Teléfono:** 956 30 25 11  
**Fax:** 956 31 81 59  
**E-mail:**  
**Clasificación:** Noticias e Información  
**Sub-Clasificación:** Noticias globales y actualidad

**Sanlúcar información**

#### 1. Cifras totales y promedios (Nacional)

MES - AÑO	NAVEGADORES UNICOS	VISITAS	PAGINAS
Mayo - 2026	26.126	40.442	54.997
<b>PROMEDIO DIARIO</b>	<b>1.206</b>	<b>1.318</b>	<b>1.774</b>
<b>PROMEDIO LUNES-VIERNES</b>	1.248	1.369	1.711
<b>PROMEDIO SABADO-DOMINGO</b>	1.118	1.212	1.907
<b>PAGINAS / VISITAS</b>	1,35		
<b>DURACION MEDIA VISITAS</b>	0:00:51		
<b>TIEMPO INTERACCIÓN MEDIO</b>	0:00:35		

#### 2. Secciones (Nacional)

	PAGINAS	%
<b>HOME</b>	9.331	16.97 %
<b>RESTO</b>	45.666	83.03 %

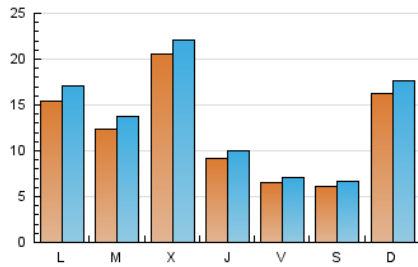
#### 3. Por día del mes (Nacional)

Día	N. únicos	Visitas	Páginas	Día	N. únicos	Visitas	Páginas	Día	N. únicos	Visitas	Páginas
1	703	752	942	11	1.383	1.491	2.281	21	350	419	554
2	797	842	991	12	1.226	1.365	1.729	22	497	580	760
3	514	560	766	13	2.593	2.754	3.169	23	493	543	734
4	541	596	808	14	1.252	1.315	1.587	24	3.872	4.128	5.233
5	779	869	1.104	15	738	787	1.019	25	3.021	3.363	4.162
6	1.041	1.147	1.395	16	441	476	643	26	1.992	2.211	2.673
7	537	593	788	17	759	852	1.144	27	3.918	4.216	4.892
8	557	613	819	18	1.214	1.387	1.702	28	1.539	1.664	2.000
9	758	834	2.539	19	936	1.071	1.492	29	743	819	1.003
10	1.477	1.589	3.435	20	647	728	1.047	30	540	612	815
								31	1.532	1.679	2.771

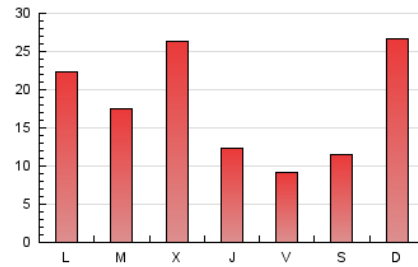
#### 4. Gráficas (Nacional)

##### 4.1 Por día de la semana (promedio)

N. únicos / Visitas (x 100)



Páginas (x 100)

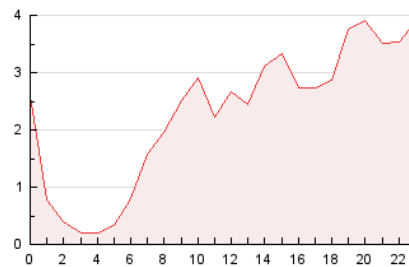


##### 4.2 Por franja horaria (promedio)

Visitas\_ (x 1000)

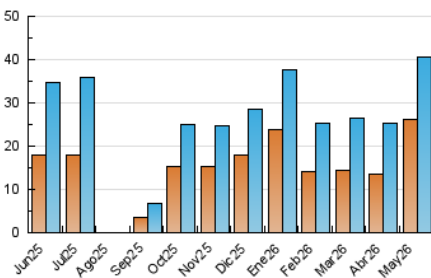


Páginas (x 1000)

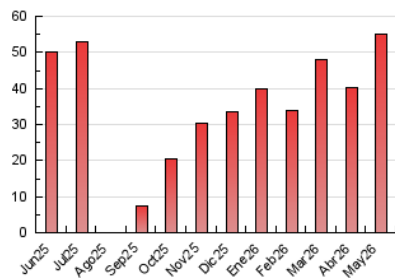


##### 4.3 Por meses

N. únicos / Visitas (x 1000)



Páginas (x 1000)



## 5. Observaciones

Este Medio Electrónico de Comunicación ha sido medido por la herramienta Google Analytics de Google (GA4).

## 6. Definiciones básicas (Para más información ver Normas Técnicas para el Control de los Medios Electrónicos de Comunicación)

### Página Vista:

Conjunto de ficheros enviado a un usuario como resultado de una petición del mismo recibida por el servidor. Cuando la página está formada por varios marcos (frames), el conjunto de los mismos tendrá, a efectos de cómputo, la consideración de una página unitaria.

### Visita:

Una secuencia ininterrumpida de páginas servidas a un usuario válido. Si dicho usuario no realiza peticiones de páginas en un periodo de tiempo (30 min) la siguiente petición constituirá el inicio de una nueva visita.

### Navegador Único:

Total de combinaciones únicas de una dirección IP y un identificador adicional. Los medios pueden utilizar cookies o el Identificador de Alta de registro.

### Duración Página Vista:

Tiempo acumulado en segundos de todas las páginas vistas (en visitas de dos o más páginas vistas), dividido por el número total de páginas vistas.

### Duración Visita:

Tiempo en segundos de todas las visitas de dos o más páginas vistas, dividido por el número total de visitas de dos o más páginas vistas.

### Tráfico nacional:

Audiencia/difusión correspondiente a España medida en base a los datos de las direcciones IP registradas por el sistema de medición.

## 7. Opinión

De OJDinteractiva, la división de INFORMACIÓN Y CONTROL DE PUBLICACIONES S.A.:

Hemos examinado la información facilitada por el editor del medio electrónico para el periodo que comprende la presente certificación.

Nuestro examen se ha realizado de acuerdo con las normas y procedimientos establecidos en las Normas Técnicas para el Control de los Medios Electrónicos de Comunicación.

En nuestra opinión, la presente certificación presenta razonablemente la difusión/audiencia registrada por este canal.

### ADVERTENCIA:

El trabajo de OJDinteractiva, la división de INFORMACIÓN Y CONTROL DE PUBLICACIONES S.A (INTROL) se limita a la realización de pruebas para la revisión de los datos de recuento suministrados por el editor con la finalidad de expresar una opinión sobre la razonabilidad de dichos datos de acuerdo con las Normas Técnicas para el control de los MEC.

Por tanto, INTROL no acepta responsabilidad alguna por las inexactitudes o errores que puedan existir en los datos de recuento. Tampoco acepta ninguna responsabilidad por la falsedad en los datos de recuento recibidos del editor, ni por otros datos de medición que no están incluidos en el análisis.

Junio - 2026

OJDinteractiva