



## INFORMACION Y CONTROL DE PUBLICACIONES, S.A.

Velázquez, 46, 1ª Drcha - Tel. 91 435 00 32 Fax 91 435 96 05 - 28001 - MADRID  
Av. Diagonal 497, 5a planta - Tel 93 439 24 18 Fax 93 419 25 34 - 08029 - BARCELONA

**Título:** ANDALUCIAINFORMACION.ES - VIVABARBATE

**URL Primaria:** https://vivabarbate.es/

**Editor:** Publicaciones del Sur, S.A.

**Domicilio:** De la Investigación, Parcela D-11

**Ciudad:** 11407 JEREZ DE LA FRONTERA

**Teléfono:** 956 30 25 11

**Fax:** 956 31 81 59

**E-mail:**

**Clasificación:** Noticias e Información

**Sub-Clasificación:** Noticias globales y actualidad



### 1. Cifras totales y promedios (Nacional e Internacional)

MES - AÑO	NAVEGADORES UNICOS	VISITAS	PAGINAS
Diciembre - 2025	8.459	9.073	10.558
<b>PROMEDIO DIARIO</b>	<b>325</b>	<b>333</b>	<b>293</b>
<b>PROMEDIO LUNES-VIERNES</b>	356	364	321
<b>PROMEDIO SABADO-DOMINGO</b>	236	242	211
<b>PAGINAS / VISITAS</b>	0,88		
<b>DURACION MEDIA VISITAS</b>	0:00:21		
<b>TIEMPO INTERACCIÓN MEDIO</b>	0:00:17		

### 2. Secciones (Nacional e Internacional)

	PAGINAS	%
<b>HOME</b>	1.836	20.24 %
<b>RESTO</b>	7.237	79.76 %

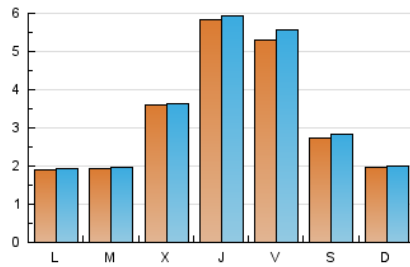
### 3. Por día del mes (Nacional e Internacional)

Día	N. únicos	Visitas	Páginas	Día	N. únicos	Visitas	Páginas	Día	N. únicos	Visitas	Páginas
<b>1</b>	146	148	149	<b>11</b>	108	108	104	<b>21</b>	188	188	156
<b>2</b>	171	172	156	<b>12</b>	137	141	128	<b>22</b>	101	102	88
<b>3</b>	135	138	138	<b>13</b>	92	95	94	<b>23</b>	160	165	148
<b>4</b>	134	141	140	<b>14</b>	274	279	253	<b>24</b>	114	118	103
<b>5</b>	249	255	238	<b>15</b>	142	143	129	<b>25</b>	90	93	78
<b>6</b>	85	87	82	<b>16</b>	173	179	167	<b>26</b>	1.127	1.208	1.078
<b>7</b>	84	86	78	<b>17</b>	1.219	1.232	1.048	<b>27</b>	509	533	472
<b>8</b>	311	326	306	<b>18</b>	2.004	2.030	1.698	<b>28</b>	242	249	224
<b>9</b>	150	153	151	<b>19</b>	611	620	521	<b>29</b>	253	256	222
<b>10</b>	189	193	172	<b>20</b>	411	416	327	<b>30</b>	311	313	300
								<b>31</b>	145	145	125

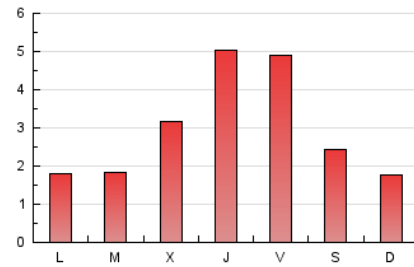
#### 4. Gráficas (Nacional e Internacional)

##### 4.1 Por día de la semana (promedio)

N. únicos / Visitas (x 100)

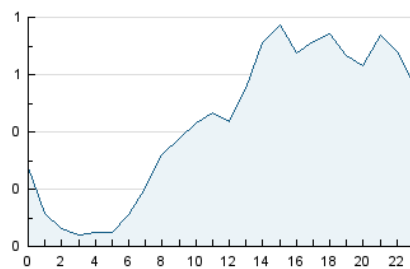


Páginas (x 100)

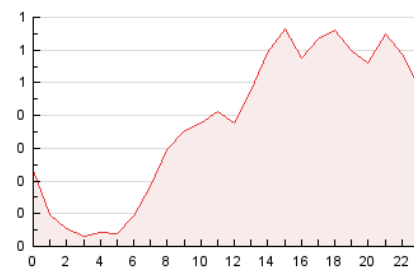


##### 4.2 Por franja horaria (promedio)

Visitas\_ (x 1000)

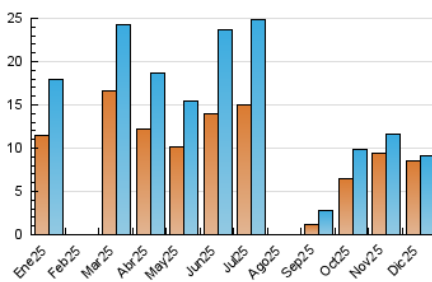


Páginas (x 1000)

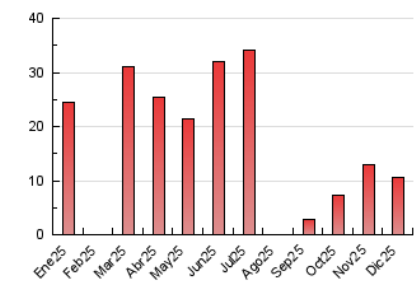


##### 4.3 Por meses

N. únicos / Visitas (x 1000)



Páginas (x 1000)





## INFORMACION Y CONTROL DE PUBLICACIONES, S.A.

Velázquez, 46, 1ª Drcha - Tel. 91 435 00 32 Fax 91 435 96 05 - 28001 - MADRID  
 Av. Diagonal 497, 5a planta - Tel 93 439 24 18 Fax 93 419 25 34 - 08029 - BARCELONA

### Anexo - Tráfico Nacional

**Título:** ANDALUCIAINFORMACION.ES - VIVABARBATE

**URL Primaria:** https://vivabarbate.es/

**Editor:** Publicaciones del Sur, S.A.

**Domicilio:** De la Investigación, Parcela D-11

**Ciudad:** 11407 JEREZ DE LA FRONTERA

**Teléfono:** 956 30 25 11

**Fax:** 956 31 81 59

**E-mail:**

**Clasificación:** Noticias e Información

**Sub-Clasificación:** Noticias globales y actualidad



#### 1. Cifras totales y promedios (Nacional)

MES - AÑO	NAVEGADORES UNICOS	VISITAS	PAGINAS
Diciembre - 2025	8.209	8.830	10.242
<b>PROMEDIO DIARIO</b>	<b>316</b>	<b>324</b>	<b>285</b>
<b>PROMEDIO LUNES-VIERNES</b>	<b>346</b>	<b>355</b>	<b>313</b>
<b>PROMEDIO SABADO-DOMINGO</b>	<b>229</b>	<b>234</b>	<b>204</b>
<b>PAGINAS / VISITAS</b>	<b>0,88</b>		
<b>DURACION MEDIA VISITAS</b>	<b>0:00:21</b>		
<b>TIEMPO INTERACCIÓN MEDIO</b>	<b>0:00:17</b>		

#### 2. Secciones (Nacional)

	PAGINAS	%
<b>HOME</b>	1.724	19.52 %
<b>RESTO</b>	7.106	80.48 %

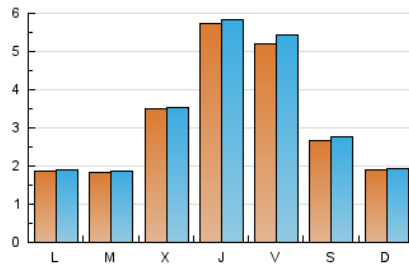
#### 3. Por día del mes (Nacional)

Día	N. únicos	Visitas	Páginas	Día	N. únicos	Visitas	Páginas	Día	N. únicos	Visitas	Páginas
1	143	145	145	11	106	106	102	21	185	185	153
2	153	154	142	12	133	136	124	22	95	96	83
3	128	131	132	13	90	93	92	23	147	152	139
4	130	137	136	14	255	260	240	24	112	116	101
5	246	252	235	15	134	135	119	25	86	89	75
6	84	86	80	16	166	172	161	26	1.110	1.190	1.063
7	80	82	70	17	1.197	1.210	1.032	27	503	527	467
8	308	323	303	18	1.971	1.996	1.667	28	237	243	219
9	147	150	148	19	586	596	501	29	249	252	218
10	182	186	162	20	394	399	314	30	306	309	295
								31	131	131	112

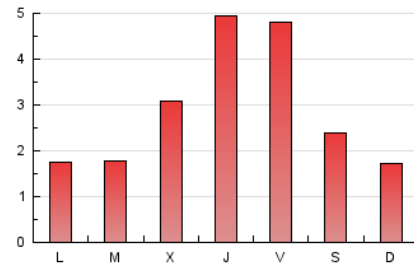
#### 4. Gráficas (Nacional)

##### 4.1 Por día de la semana (promedio)

N. únicos / Visitas (x 100)



Páginas (x 100)

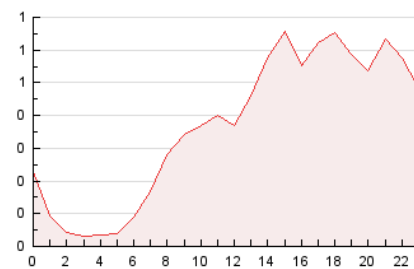


##### 4.2 Por franja horaria (promedio)

Visitas\_ (x 1000)

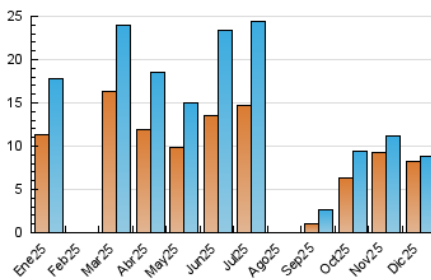


Páginas (x 1000)

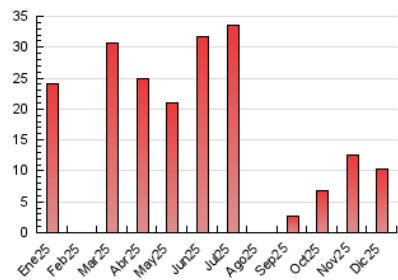


##### 4.3 Por meses

N. únicos / Visitas (x 1000)



Páginas (x 1000)



## 5. Observaciones

Este Medio Electrónico de Comunicación ha sido medido por la herramienta Google Analytics de Google (GA4).

## 6. Definiciones básicas (Para más información ver Normas Técnicas para el Control de los Medios Electrónicos de Comunicación)

### Página Vista:

Conjunto de ficheros enviado a un usuario como resultado de una petición del mismo recibida por el servidor. Cuando la página está formada por varios marcos (frames), el conjunto de los mismos tendrá, a efectos de cómputo, la consideración de una página unitaria.

### Visita:

Una secuencia ininterrumpida de páginas servidas a un usuario válido. Si dicho usuario no realiza peticiones de páginas en un periodo de tiempo (30 min) la siguiente petición constituirá el inicio de una nueva visita.

### Navegador Único:

Total de combinaciones únicas de una dirección IP y un identificador adicional. Los medios pueden utilizar cookies o el Identificador de Alta de registro.

### Duración Página Vista:

Tiempo acumulado en segundos de todas las páginas vistas (en visitas de dos o más páginas vistas), dividido por el número total de páginas vistas.

### Duración Visita:

Tiempo en segundos de todas las visitas de dos o más páginas vistas, dividido por el número total de visitas de dos o más páginas vistas.

### Tráfico nacional:

Audiencia/difusión correspondiente a España medida en base a los datos de las direcciones IP registradas por el sistema de medición.

## 7. Opinión

De OJDinteractiva, la división de INFORMACIÓN Y CONTROL DE PUBLICACIONES S.A.:

Hemos examinado la información facilitada por el editor del medio electrónico para el periodo que comprende la presente certificación.

Nuestro examen se ha realizado de acuerdo con las normas y procedimientos establecidos en las Normas Técnicas para el Control de los Medios Electrónicos de Comunicación.

En nuestra opinión, la presente certificación presenta razonablemente la difusión/audiencia registrada por este canal.

### ADVERTENCIA:

El trabajo de OJDinteractiva, la división de INFORMACIÓN Y CONTROL DE PUBLICACIONES S.A (INTROL) se limita a la realización de pruebas para la revisión de los datos de recuento suministrados por el editor con la finalidad de expresar una opinión sobre la razonabilidad de dichos datos de acuerdo con las Normas Técnicas para el control de los MEC.

Por tanto, INTROL no acepta responsabilidad alguna por las inexactitudes o errores que puedan existir en los datos de recuento. Tampoco acepta ninguna responsabilidad por la falsedad en los datos de recuento recibidos del editor, ni por otros datos de medición que no están incluidos en el análisis.

- 2025

OJDinteractiva