



## INFORMACION Y CONTROL DE PUBLICACIONES, S.A.

Velázquez, 46, 1ª Drcha - Tel. 91 435 00 32 Fax 91 435 96 05 - 28001 - MADRID  
Av. Diagonal 497, 5a planta - Tel 93 439 24 18 Fax 93 419 25 34 - 08029 - BARCELONA

**Título:** INFORMACIONSANFERNANDO.ES  
**URL Primaria:** https://informacionsanfernando.es/  
**Editor:** Publicaciones del Sur, S.A.  
**Domicilio:** De la Investigación, Parcela D-11  
**Ciudad:** 11407 JEREZ DE LA FRONTERA  
**Teléfono:** 956 30 25 11  
**Fax:** 956 31 81 59  
**E-mail:**  
**Clasificación:** Noticias e Información  
**Sub-Clasificación:** Noticias globales y actualidad

**San Fernando información**

### 1. Cifras totales y promedios (Nacional e Internacional)

MES - AÑO	NAVEGADORES UNICOS	VISITAS	PAGINAS
Agosto - 2024	349.525	445.867	1.531.310
<b>PROMEDIO DIARIO</b>	<b>13.580</b>	<b>14.383</b>	<b>49.397</b>
<b>PROMEDIO LUNES-VIERNES</b>	15.373	16.263	56.430
<b>PROMEDIO SABADO-DOMINGO</b>	9.195	9.786	32.207
<b>PAGINAS / VISITAS</b>	3,43		
<b>DURACION MEDIA VISITAS</b>	0:01:05		
<b>TIEMPO INTERACCIÓN MEDIO</b>	0:11:25		

### 2. Secciones (Nacional e Internacional)

	PAGINAS	%
<b>HOME</b>	74.013	4.83 %
<b>RESTO</b>	1.457.297	95.17 %

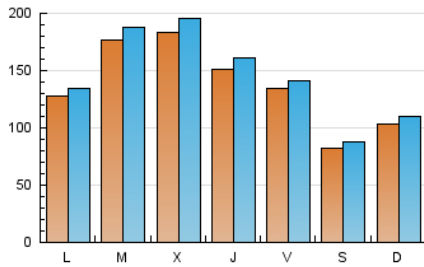
### 3. Por día del mes (Nacional e Internacional)

Día	N. únicos	Visitas	Páginas	Día	N. únicos	Visitas	Páginas	Día	N. únicos	Visitas	Páginas
<b>1</b>	13.857	14.807	53.904	<b>11</b>	10.731	11.329	34.711	<b>21</b>	18.772	19.559	69.459
<b>2</b>	12.977	13.694	48.971	<b>12</b>	12.335	12.970	46.671	<b>22</b>	20.810	21.591	63.008
<b>3</b>	8.873	9.375	31.003	<b>13</b>	15.093	15.674	58.661	<b>23</b>	17.806	18.039	55.211
<b>4</b>	9.514	10.051	34.254	<b>14</b>	15.208	16.284	63.978	<b>24</b>	7.980	8.266	29.818
<b>5</b>	11.903	12.650	46.964	<b>15</b>	12.437	13.210	52.055	<b>25</b>	10.137	10.863	34.827
<b>6</b>	17.281	17.759	61.256	<b>16</b>	11.469	12.232	46.816	<b>26</b>	15.151	16.201	52.310
<b>7</b>	21.051	22.408	72.036	<b>17</b>	7.844	8.505	29.518	<b>27</b>	21.580	23.821	68.201
<b>8</b>	15.117	16.350	55.306	<b>18</b>	11.030	11.764	35.684	<b>28</b>	18.516	19.866	69.018
<b>9</b>	13.842	14.702	49.891	<b>19</b>	11.567	12.119	46.096	<b>29</b>	13.607	14.321	53.871
<b>10</b>	9.546	10.307	31.614	<b>20</b>	16.767	17.771	60.898	<b>30</b>	11.065	11.765	46.868
								<b>31</b>	7.100	7.614	28.432

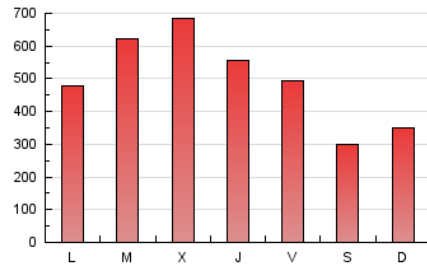
### 4. Gráficas (Nacional e Internacional)

#### 4.1 Por día de la semana (promedio)

N. únicos / Visitas (x 100)

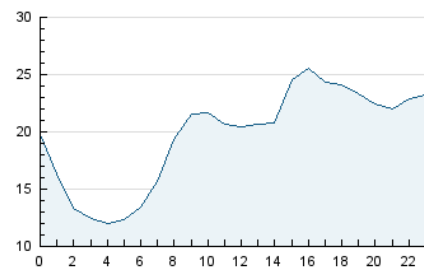


Páginas (x 100)

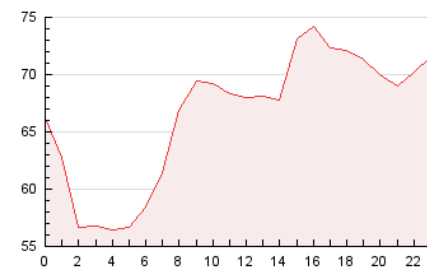


#### 4.2 Por franja horaria (promedio)

Visitas\_ (x 1000)

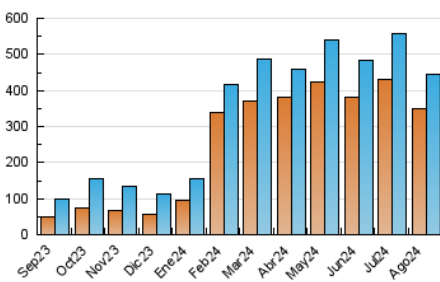


Páginas (x 1000)

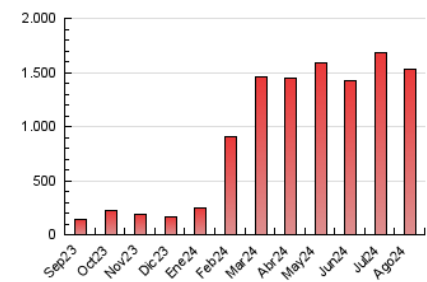


#### 4.3 Por meses

N. únicos / Visitas (x 1000)



Páginas (x 1000)





## INFORMACION Y CONTROL DE PUBLICACIONES, S.A.

Velázquez, 46, 1ª Drcha - Tel. 91 435 00 32 Fax 91 435 96 05 - 28001 - MADRID  
Av. Diagonal 497, 5a planta - Tel 93 439 24 18 Fax 93 419 25 34 - 08029 - BARCELONA

### Anexo - Tráfico Nacional

**Título:** INFORMACIONSANFERNANDO.ES  
**URL Primaria:** https://informacionsanfernando.es/  
**Editor:** Publicaciones del Sur, S.A.  
**Domicilio:** De la Investigación, Parcela D-11  
**Ciudad:** 11407 JEREZ DE LA FRONTERA  
**Teléfono:** 956 30 25 11  
**Fax:** 956 31 81 59  
**E-mail:**  
**Clasificación:** Noticias e Información  
**Sub-Clasificación:** Noticias globales y actualidad

**San Fernando información**

#### 1. Cifras totales y promedios (Nacional)

MES - AÑO	NAVEGADORES UNICOS	VISITAS	PAGINAS
Agosto - 2024	349.183	445.601	1.531.020
<b>PROMEDIO DIARIO</b>	<b>13.572</b>	<b>14.374</b>	<b>49.388</b>
<b>PROMEDIO LUNES-VIERNES</b>	15.364	16.252	56.419
<b>PROMEDIO SABADO-DOMINGO</b>	9.191	9.783	32.201
<b>PAGINAS / VISITAS</b>	3,44		
<b>DURACION MEDIA VISITAS</b>	0:01:05		
<b>TIEMPO INTERACCIÓN MEDIO</b>	0:11:26		

#### 2. Secciones (Nacional)

	PAGINAS	%
<b>HOME</b>	73.960	4.83 %
<b>RESTO</b>	1.457.060	95.17 %

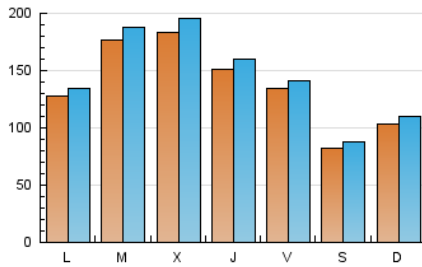
#### 3. Por día del mes (Nacional)

Día	N. únicos	Visitas	Páginas	Día	N. únicos	Visitas	Páginas	Día	N. únicos	Visitas	Páginas
<b>1</b>	13.851	14.800	53.896	<b>11</b>	10.725	11.326	34.705	<b>21</b>	18.764	19.527	69.449
<b>2</b>	12.957	13.678	48.959	<b>12</b>	12.326	12.942	46.660	<b>22</b>	20.791	21.573	62.988
<b>3</b>	8.868	9.369	31.000	<b>13</b>	15.089	15.672	58.650	<b>23</b>	17.781	18.036	55.197
<b>4</b>	9.511	10.049	34.249	<b>14</b>	15.206	16.284	63.970	<b>24</b>	7.972	8.262	29.807
<b>5</b>	11.901	12.646	46.957	<b>15</b>	12.429	13.207	52.050	<b>25</b>	10.137	10.863	34.825
<b>6</b>	17.276	17.729	61.245	<b>16</b>	11.461	12.226	46.810	<b>26</b>	15.141	16.193	52.299
<b>7</b>	21.049	22.392	72.029	<b>17</b>	7.842	8.501	29.513	<b>27</b>	21.557	23.818	68.174
<b>8</b>	15.113	16.350	55.300	<b>18</b>	11.026	11.764	35.681	<b>28</b>	18.511	19.850	69.002
<b>9</b>	13.824	14.687	49.881	<b>19</b>	11.562	12.109	46.093	<b>29</b>	13.596	14.314	53.858
<b>10</b>	9.545	10.307	31.610	<b>20</b>	16.759	17.761	60.887	<b>30</b>	11.057	11.760	46.856
								<b>31</b>	7.091	7.606	28.420

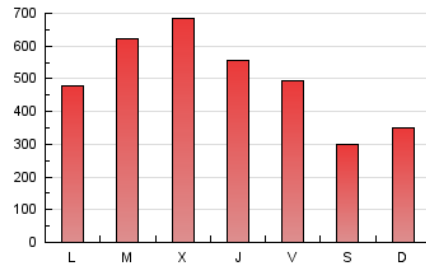
#### 4. Gráficas (Nacional)

##### 4.1 Por día de la semana (promedio)

N. únicos / Visitas (x 100)

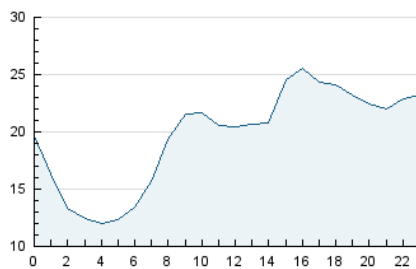


Páginas (x 100)

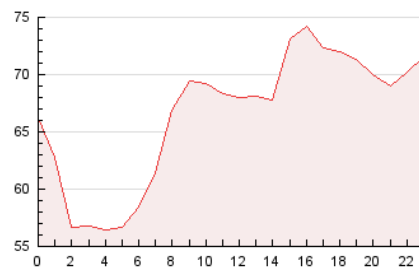


##### 4.2 Por franja horaria (promedio)

Visitas\_ (x 1000)

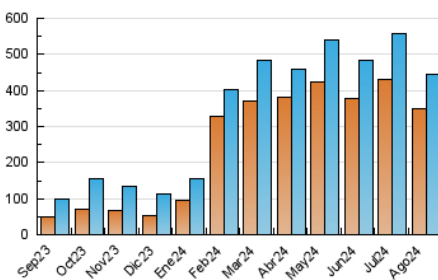


Páginas (x 1000)

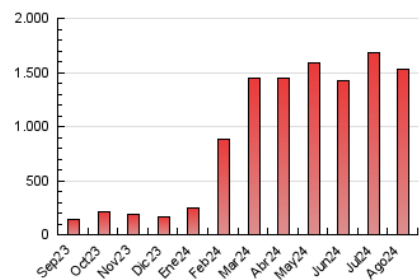


##### 4.3 Por meses

N. únicos / Visitas (x 1000)



Páginas (x 1000)



## 5. Observaciones

Este Medio Electrónico de Comunicación ha sido medido por la herramienta Google Analytics de Google (GA4).

**Nota:** Debido a un fallo técnico en la herramienta de medición, no relacionado con OJD interactiva, los datos del 27/08/2024 pueden estar incompletos.

## 6. Definiciones básicas (Para más información ver Normas Técnicas para el Control de los Medios Electrónicos de Comunicación)

### Página Vista:

Conjunto de ficheros enviado a un usuario como resultado de una petición del mismo recibida por el servidor. Cuando la página está formada por varios marcos (frames), el conjunto de los mismos tendrá, a efectos de cómputo, la consideración de una página unitaria.

### Visita:

Una secuencia ininterrumpida de páginas servidas a un usuario válido. Si dicho usuario no realiza peticiones de páginas en un periodo de tiempo (30 min) la siguiente petición constituirá el inicio de una nueva visita.

### Navegador Único:

Total de combinaciones únicas de una dirección IP y un identificador adicional. Los medios pueden utilizar cookies o el Identificador de Alta de registro.

### Duración Página Vista:

Tiempo acumulado en segundos de todas las páginas vistas (en visitas de dos o más páginas vistas), dividido por el número total de páginas vistas.

### Duración Visita:

Tiempo en segundos de todas las visitas de dos o más páginas vistas, dividido por el número total de visitas de dos o más páginas vistas.

### Tráfico nacional:

Audiencia/difusión correspondiente a España medida en base a los datos de las direcciones IP registradas por el sistema de medición.

## 7. Opinión

De OJDinteractiva, la división de INFORMACIÓN Y CONTROL DE PUBLICACIONES S.A.:

Hemos examinado la información facilitada por el editor del medio electrónico para el periodo que comprende la presente certificación.

Nuestro examen se ha realizado de acuerdo con las normas y procedimientos establecidos en las Normas Técnicas para el Control de los Medios Electrónicos de Comunicación.

En nuestra opinión, la presente acta presenta razonablemente la difusión/audiencia registrada por este medio electrónico.

### ADVERTENCIA:

El trabajo de OJDinteractiva, la división de INFORMACIÓN Y CONTROL DE PUBLICACIONES S.A (INTROL) se limita a la realización de pruebas para la revisión de los datos de recuento suministrados por el editor con la finalidad de expresar una opinión sobre la razonabilidad de dichos datos de acuerdo con las Normas Técnicas para el control de los MEC.

Por tanto, INTROL no acepta responsabilidad alguna por las inexactitudes o errores que puedan existir en los datos de recuento. Tampoco acepta ninguna responsabilidad por la falsedad en los datos de recuento recibidos del editor, ni por otros datos de medición que no están incluidos en el análisis.

Septiembre - 2024

OJDinteractiva