



## INFORMACION Y CONTROL DE PUBLICACIONES, S.A.

Velázquez, 46, 1ª Drcha - Tel. 91 435 00 32 Fax 91 435 96 05 - 28001 - MADRID  
Av. Diagonal 497, 5a planta - Tel 93 439 24 18 Fax 93 419 25 34 - 08029 - BARCELONA

**Título:** VIVACHICLANA.ES  
**URL Primaria:** https://vivachiclana.es/  
**Editor:** Publicaciones del Sur, S.A.  
**Domicilio:** De la Investigación, Parcela D-11  
**Ciudad:** 11407 JEREZ DE LA FRONTERA  
**Teléfono:** 956 30 25 11  
**Fax:** 956 31 81 59  
**E-mail:**  
**Clasificación:** Noticias e Información  
**Sub-Clasificación:** Noticias globales y actualidad



### 1. Cifras totales y promedios (Nacional e Internacional)

MES - AÑO	NAVEGADORES UNICOS	VISITAS	PAGINAS
Diciembre - 2024	274.201	283.030	1.106.841
<b>PROMEDIO DIARIO</b>	<b>8.899</b>	<b>8.917</b>	<b>35.705</b>
<b>PROMEDIO LUNES-VIERNES</b>	10.232	10.267	40.980
<b>PROMEDIO SABADO-DOMINGO</b>	5.641	5.619	22.809
<b>PAGINAS / VISITAS</b>	4,00		
<b>DURACION MEDIA VISITAS</b>	0:00:34		
<b>TIEMPO INTERACCIÓN MEDIO</b>	0:14:52		

### 2. Secciones (Nacional e Internacional)

	PAGINAS	%
<b>HOME</b>	23.002	2.08 %
<b>RESTO</b>	1.083.839	97.92 %

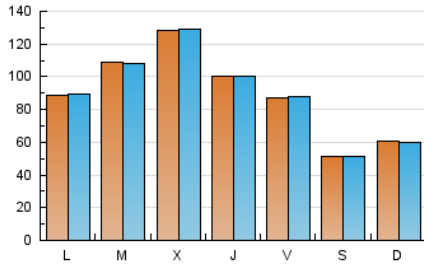
### 3. Por día del mes (Nacional e Internacional)

Día	N. únicos	Visitas	Páginas	Día	N. únicos	Visitas	Páginas	Día	N. únicos	Visitas	Páginas
<b>1</b>	6.320	6.264	24.603	<b>11</b>	12.909	12.656	50.224	<b>21</b>	5.088	5.132	19.350
<b>2</b>	9.303	9.339	36.254	<b>12</b>	10.172	10.082	39.108	<b>22</b>	6.108	6.005	23.959
<b>3</b>	10.963	10.914	40.121	<b>13</b>	8.801	8.909	33.084	<b>23</b>	8.627	8.889	36.293
<b>4</b>	13.407	13.732	51.424	<b>14</b>	5.137	5.216	19.365	<b>24</b>	10.333	10.240	46.098
<b>5</b>	10.433	10.566	40.660	<b>15</b>	6.175	6.200	23.787	<b>25</b>	12.143	12.589	55.208
<b>6</b>	8.620	8.643	33.481	<b>16</b>	9.229	9.254	35.621	<b>26</b>	9.674	9.749	44.986
<b>7</b>	5.165	5.137	19.575	<b>17</b>	11.221	11.142	42.276	<b>27</b>	8.751	8.795	41.103
<b>8</b>	5.935	5.845	22.225	<b>18</b>	12.719	12.556	48.393	<b>28</b>	5.155	5.140	24.715
<b>9</b>	8.581	8.506	32.646	<b>19</b>	9.837	9.840	37.437	<b>29</b>	5.684	5.631	27.698
<b>10</b>	11.132	11.106	42.896	<b>20</b>	8.746	8.930	33.267	<b>30</b>	8.639	8.689	37.024
								<b>31</b>	10.858	10.737	43.960

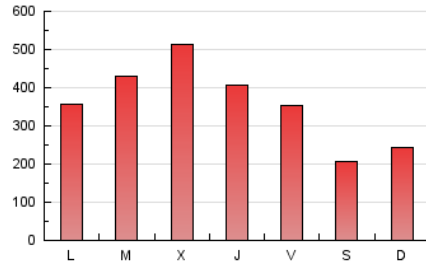
#### 4. Gráficas (Nacional e Internacional)

##### 4.1 Por día de la semana (promedio)

N. únicos / Visitas (x 100)



Páginas (x 100)

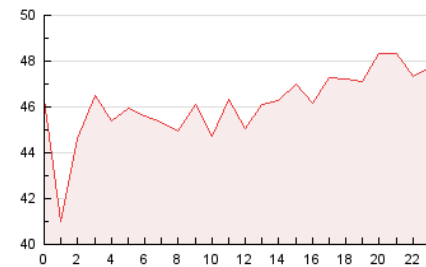


##### 4.2 Por franja horaria (promedio)

Visitas\_ (x 1000)

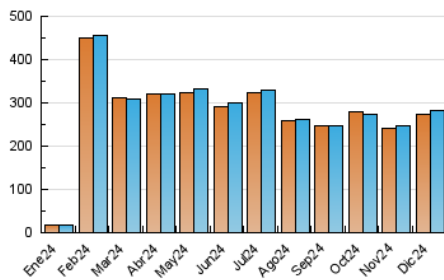


Páginas (x 1000)

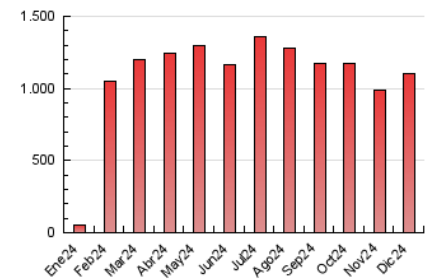


##### 4.3 Por meses

N. únicos / Visitas (x 1000)



Páginas (x 1000)





## INFORMACION Y CONTROL DE PUBLICACIONES, S.A.

Velázquez, 46, 1ª Drcha - Tel. 91 435 00 32 Fax 91 435 96 05 - 28001 - MADRID  
Av. Diagonal 497, 5a planta - Tel 93 439 24 18 Fax 93 419 25 34 - 08029 - BARCELONA

### Anexo - Tráfico Nacional

**Título:** VIVACHICLANA.ES  
**URL Primaria:** https://vivachiclana.es/  
**Editor:** Publicaciones del Sur, S.A.  
**Domicilio:** De la Investigación, Parcela D-11  
**Ciudad:** 11407 JEREZ DE LA FRONTERA  
**Teléfono:** 956 30 25 11  
**Fax:** 956 31 81 59  
**E-mail:**  
**Clasificación:** Noticias e Información  
**Sub-Clasificación:** Noticias globales y actualidad



#### 1. Cifras totales y promedios (Nacional)

MES - AÑO	NAVEGADORES UNICOS	VISITAS	PAGINAS
Diciembre - 2024	271.992	280.830	1.104.447
<b>PROMEDIO DIARIO</b>	<b>8.825</b>	<b>8.841</b>	<b>35.627</b>
<b>PROMEDIO LUNES-VIERNES</b>	10.154	10.187	40.899
<b>PROMEDIO SABADO-DOMINGO</b>	5.575	5.551	22.742
<b>PAGINAS / VISITAS</b>	4,03		
<b>DURACION MEDIA VISITAS</b>	0:00:35		
<b>TIEMPO INTERACCIÓN MEDIO</b>	0:15:00		

#### 2. Secciones (Nacional)

	PAGINAS	%
<b>HOME</b>	22.900	2.07 %
<b>RESTO</b>	1.081.547	97.93 %

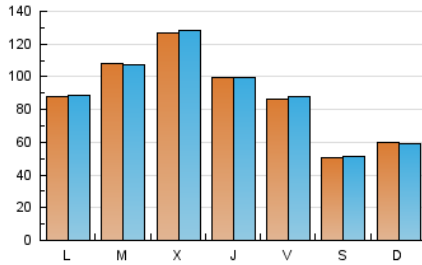
#### 3. Por día del mes (Nacional)

Día	N. únicos	Visitas	Páginas	Día	N. únicos	Visitas	Páginas	Día	N. únicos	Visitas	Páginas
1	6.241	6.167	24.507	11	12.822	12.612	50.160	21	5.018	5.056	19.269
2	9.232	9.273	36.186	12	10.072	9.982	38.994	22	6.019	5.936	23.888
3	10.891	10.826	40.037	13	8.734	8.806	33.017	23	8.565	8.796	36.205
4	13.289	13.674	51.335	14	5.104	5.180	19.332	24	10.284	10.191	46.037
5	10.346	10.479	40.573	15	6.110	6.138	23.730	25	12.048	12.521	55.122
6	8.553	8.590	33.415	16	9.133	9.173	35.520	26	9.613	9.684	44.910
7	5.115	5.076	19.525	17	11.120	11.034	42.171	27	8.690	8.725	41.042
8	5.868	5.766	22.157	18	12.667	12.437	48.297	28	5.084	5.082	24.640
9	8.501	8.439	32.577	19	9.766	9.736	37.347	29	5.613	5.559	27.627
10	11.034	10.992	42.803	20	8.712	8.893	33.211	30	8.543	8.578	36.929
								31	10.783	10.683	43.884

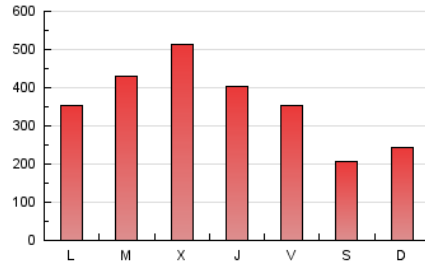
#### 4. Gráficas (Nacional)

##### 4.1 Por día de la semana (promedio)

N. únicos / Visitas (x 100)



Páginas (x 100)

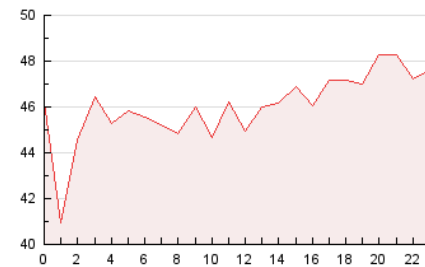


##### 4.2 Por franja horaria (promedio)

Visitas\_ (x 1000)

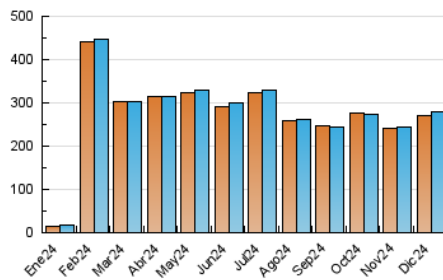


Páginas (x 1000)

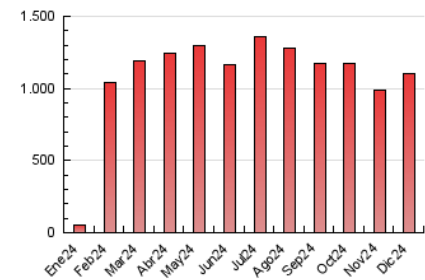


##### 4.3 Por meses

N. únicos / Visitas (x 1000)



Páginas (x 1000)



## 5. Observaciones

Este Medio Electrónico de Comunicación ha sido medido por la herramienta Google Analytics de Google (GA4).

## 6. Definiciones básicas (Para más información ver Normas Técnicas para el Control de los Medios Electrónicos de Comunicación)

### Página Vista:

Conjunto de ficheros enviado a un usuario como resultado de una petición del mismo recibida por el servidor. Cuando la página está formada por varios marcos (frames), el conjunto de los mismos tendrá, a efectos de cómputo, la consideración de una página unitaria.

### Visita:

Una secuencia ininterrumpida de páginas servidas a un usuario válido. Si dicho usuario no realiza peticiones de páginas en un periodo de tiempo (30 min) la siguiente petición constituirá el inicio de una nueva visita.

### Navegador Único:

Total de combinaciones únicas de una dirección IP y un identificador adicional. Los medios pueden utilizar cookies o el Identificador de Alta de registro.

### Duración Página Vista:

Tiempo acumulado en segundos de todas las páginas vistas (en visitas de dos o más páginas vistas), dividido por el número total de páginas vistas.

### Duración Visita:

Tiempo en segundos de todas las visitas de dos o más páginas vistas, dividido por el número total de visitas de dos o más páginas vistas.

### Tráfico nacional:

Audiencia/difusión correspondiente a España medida en base a los datos de las direcciones IP registradas por el sistema de medición.

## 7. Opinión

De OJDinteractiva, la división de INFORMACIÓN Y CONTROL DE PUBLICACIONES S.A.:

Hemos examinado la información facilitada por el editor del medio electrónico para el periodo que comprende la presente certificación.

Nuestro examen se ha realizado de acuerdo con las normas y procedimientos establecidos en las Normas Técnicas para el Control de los Medios Electrónicos de Comunicación.

En nuestra opinión, la presente acta presenta razonablemente la difusión/audiencia registrada por este medio electrónico.

### ADVERTENCIA:

El trabajo de OJDinteractiva, la división de INFORMACIÓN Y CONTROL DE PUBLICACIONES S.A (INTROL) se limita a la realización de pruebas para la revisión de los datos de recuento suministrados por el editor con la finalidad de expresar una opinión sobre la razonabilidad de dichos datos de acuerdo con las Normas Técnicas para el control de los MEC.

Por tanto, INTROL no acepta responsabilidad alguna por las inexactitudes o errores que puedan existir en los datos de recuento. Tampoco acepta ninguna responsabilidad por la falsedad en los datos de recuento recibidos del editor, ni por otros datos de medición que no están incluidos en el análisis.

- 2024

OJDinteractiva