



## INFORMACION Y CONTROL DE PUBLICACIONES, S.A.

Velázquez, 46, 1ª Drcha - Tel. 91 435 00 32 Fax 91 435 96 05 - 28001 - MADRID  
Av. Diagonal 497, 5a planta - Tel 93 439 24 18 Fax 93 419 25 34 - 08029 - BARCELONA

**Título:** ANDALUCIAINFORMACION.ES - VIVACHICLANA  
**URL Primaria:** https://vivachiclana.es/  
**Editor:** Publicaciones del Sur, S.A.  
**Domicilio:** De la Investigación, Parcela D-11  
**Ciudad:** 11407 JEREZ DE LA FRONTERA  
**Teléfono:** 956 30 25 11  
**Fax:** 956 31 81 59  
**E-mail:**  
**Clasificación:** Noticias e Información  
**Sub-Clasificación:** Noticias globales y actualidad



### 1. Cifras totales y promedios (Nacional e Internacional)

MES - AÑO	NAVEGADORES UNICOS	VISITAS	PAGINAS
Mayo - 2026	7.003	8.464	9.992
<b>PROMEDIO DIARIO</b>	<b>267</b>	<b>278</b>	<b>322</b>
<b>PROMEDIO LUNES-VIERNES</b>	298	311	361
<b>PROMEDIO SABADO-DOMINGO</b>	203	210	240
<b>PAGINAS / VISITAS</b>	1,16		
<b>DURACION MEDIA VISITAS</b>	0:00:37		
<b>TIEMPO INTERACCIÓN MEDIO</b>	0:00:20		

### 2. Secciones (Nacional e Internacional)

	PAGINAS	%
<b>HOME</b>	758	7.59 %
<b>RESTO</b>	9.234	92.41 %

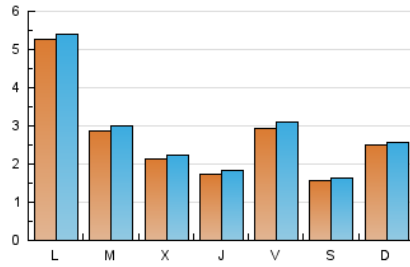
### 3. Por día del mes (Nacional e Internacional)

Día	N. únicos	Visitas	Páginas	Día	N. únicos	Visitas	Páginas	Día	N. únicos	Visitas	Páginas
<b>1</b>	377	392	432	<b>11</b>	1.536	1.563	1.736	<b>21</b>	130	135	180
<b>2</b>	153	156	175	<b>12</b>	576	586	647	<b>22</b>	229	243	280
<b>3</b>	103	107	129	<b>13</b>	306	314	361	<b>23</b>	130	138	159
<b>4</b>	264	274	311	<b>14</b>	169	182	206	<b>24</b>	74	77	86
<b>5</b>	205	216	277	<b>15</b>	284	308	393	<b>25</b>	103	108	123
<b>6</b>	91	95	125	<b>16</b>	150	158	184	<b>26</b>	197	214	300
<b>7</b>	151	155	181	<b>17</b>	85	90	111	<b>27</b>	153	169	220
<b>8</b>	149	153	186	<b>18</b>	203	213	271	<b>28</b>	242	263	303
<b>9</b>	112	118	139	<b>19</b>	167	178	212	<b>29</b>	432	453	513
<b>10</b>	862	878	989	<b>20</b>	302	312	333	<b>30</b>	236	247	278
								<b>31</b>	121	130	152

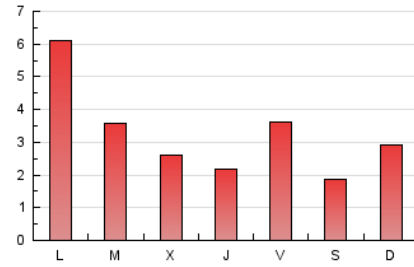
#### 4. Gráficas (Nacional e Internacional)

##### 4.1 Por día de la semana (promedio)

N. únicos / Visitas (x 100)



Páginas (x 100)

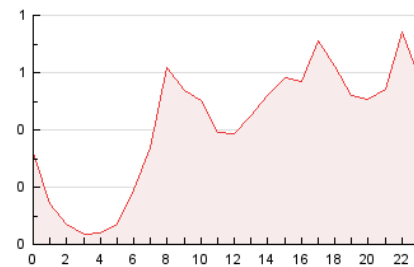


##### 4.2 Por franja horaria (promedio)

Visitas\_ (x 1000)

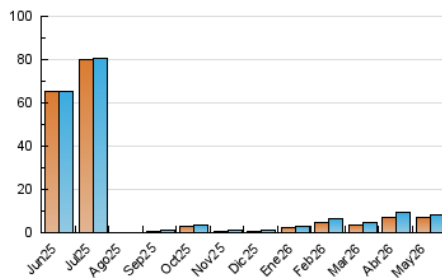


Páginas (x 1000)

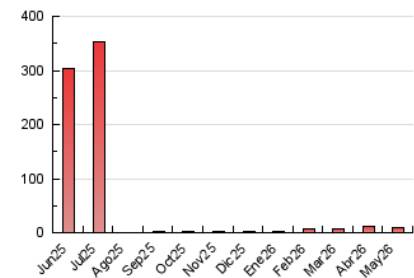


##### 4.3 Por meses

N. únicos / Visitas (x 1000)



Páginas (x 1000)





## INFORMACION Y CONTROL DE PUBLICACIONES, S.A.

Velázquez, 46, 1ª Drcha - Tel. 91 435 00 32 Fax 91 435 96 05 - 28001 - MADRID  
 Av. Diagonal 497, 5a planta - Tel 93 439 24 18 Fax 93 419 25 34 - 08029 - BARCELONA

### Anexo - Tráfico Nacional

**Título:** ANDALUCIAINFORMACION.ES - VIVACHICLANA

**URL Primaria:** https://vivachiclana.es/

**Editor:** Publicaciones del Sur, S.A.

**Domicilio:** De la Investigación, Parcela D-11

**Ciudad:** 11407 JEREZ DE LA FRONTERA

**Teléfono:** 956 30 25 11

**Fax:** 956 31 81 59

**E-mail:**

**Clasificación:** Noticias e Información

**Sub-Clasificación:** Noticias globales y actualidad



#### 1. Cifras totales y promedios (Nacional)

MES - AÑO	NAVEGADORES UNICOS	VISITAS	PAGINAS
Mayo - 2026	6.857	8.301	9.798
<b>PROMEDIO DIARIO</b>	<b>262</b>	<b>272</b>	<b>316</b>
<b>PROMEDIO LUNES-VIERNES</b>	<b>292</b>	<b>304</b>	<b>354</b>
<b>PROMEDIO SABADO-DOMINGO</b>	<b>199</b>	<b>206</b>	<b>236</b>
<b>PAGINAS / VISITAS</b>	<b>1,16</b>		
<b>DURACION MEDIA VISITAS</b>	<b>0:00:38</b>		
<b>TIEMPO INTERACCIÓN MEDIO</b>	<b>0:00:20</b>		

#### 2. Secciones (Nacional)

	PAGINAS	%
<b>HOME</b>	751	7.66 %
<b>RESTO</b>	9.047	92.34 %

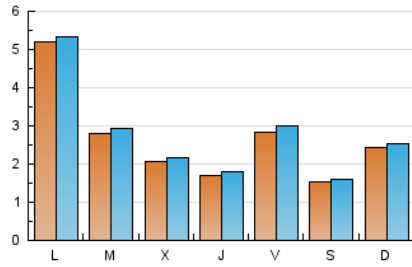
#### 3. Por día del mes (Nacional)

Día	N. únicos	Visitas	Páginas	Día	N. únicos	Visitas	Páginas	Día	N. únicos	Visitas	Páginas
<b>1</b>	369	384	423	<b>11</b>	1.523	1.549	1.723	<b>21</b>	126	131	176
<b>2</b>	148	151	170	<b>12</b>	568	578	639	<b>22</b>	223	236	273
<b>3</b>	99	103	125	<b>13</b>	298	306	353	<b>23</b>	128	136	157
<b>4</b>	257	267	303	<b>14</b>	164	177	200	<b>24</b>	73	76	85
<b>5</b>	198	208	270	<b>15</b>	270	293	380	<b>25</b>	101	106	121
<b>6</b>	83	87	116	<b>16</b>	149	157	183	<b>26</b>	191	208	294
<b>7</b>	147	151	177	<b>17</b>	84	89	110	<b>27</b>	148	164	210
<b>8</b>	142	146	179	<b>18</b>	198	207	264	<b>28</b>	239	261	300
<b>9</b>	107	113	135	<b>19</b>	165	176	207	<b>29</b>	421	441	502
<b>10</b>	848	864	973	<b>20</b>	296	305	325	<b>30</b>	232	243	274
								<b>31</b>	120	129	151

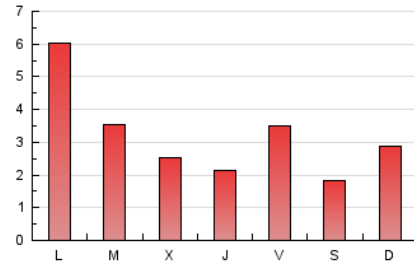
### 4. Gráficas (Nacional)

#### 4.1 Por día de la semana (promedio)

N. únicos / Visitas (x 100)

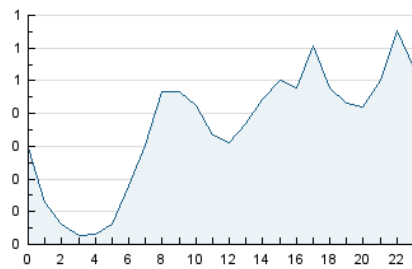


Páginas (x 100)

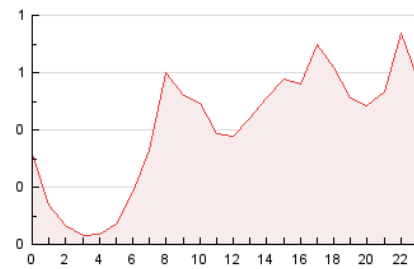


#### 4.2 Por franja horaria (promedio)

Visitas\_ (x 1000)

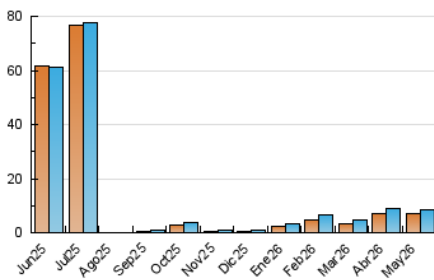


Páginas (x 1000)

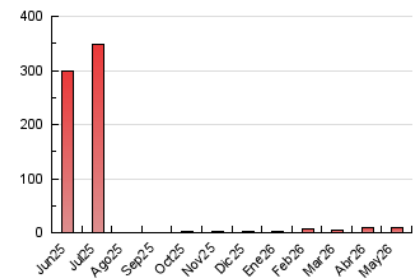


#### 4.3 Por meses

N. únicos / Visitas (x 1000)



Páginas (x 1000)



## 5. Observaciones

Este Medio Electrónico de Comunicación ha sido medido por la herramienta Google Analytics de Google (GA4).

## 6. Definiciones básicas (Para más información ver Normas Técnicas para el Control de los Medios Electrónicos de Comunicación)

### Página Vista:

Conjunto de ficheros enviado a un usuario como resultado de una petición del mismo recibida por el servidor. Cuando la página está formada por varios marcos (frames), el conjunto de los mismos tendrá, a efectos de cómputo, la consideración de una página unitaria.

### Visita:

Una secuencia ininterrumpida de páginas servidas a un usuario válido. Si dicho usuario no realiza peticiones de páginas en un periodo de tiempo (30 min) la siguiente petición constituirá el inicio de una nueva visita.

### Navegador Único:

Total de combinaciones únicas de una dirección IP y un identificador adicional. Los medios pueden utilizar cookies o el Identificador de Alta de registro.

### Duración Página Vista:

Tiempo acumulado en segundos de todas las páginas vistas (en visitas de dos o más páginas vistas), dividido por el número total de páginas vistas.

### Duración Visita:

Tiempo en segundos de todas las visitas de dos o más páginas vistas, dividido por el número total de visitas de dos o más páginas vistas.

### Tráfico nacional:

Audiencia/difusión correspondiente a España medida en base a los datos de las direcciones IP registradas por el sistema de medición.

## 7. Opinión

De OJDinteractiva, la división de INFORMACIÓN Y CONTROL DE PUBLICACIONES S.A.:

Hemos examinado la información facilitada por el editor del medio electrónico para el periodo que comprende la presente certificación.

Nuestro examen se ha realizado de acuerdo con las normas y procedimientos establecidos en las Normas Técnicas para el Control de los Medios Electrónicos de Comunicación.

En nuestra opinión, la presente certificación presenta razonablemente la difusión/audiencia registrada por este canal.

### ADVERTENCIA:

El trabajo de OJDinteractiva, la división de INFORMACIÓN Y CONTROL DE PUBLICACIONES S.A (INTROL) se limita a la realización de pruebas para la revisión de los datos de recuento suministrados por el editor con la finalidad de expresar una opinión sobre la razonabilidad de dichos datos de acuerdo con las Normas Técnicas para el control de los MEC.

Por tanto, INTROL no acepta responsabilidad alguna por las inexactitudes o errores que puedan existir en los datos de recuento. Tampoco acepta ninguna responsabilidad por la falsedad en los datos de recuento recibidos del editor, ni por otros datos de medición que no están incluidos en el análisis.

Junio - 2026

OJDinteractiva