



## INFORMACION Y CONTROL DE PUBLICACIONES, S.A.

Velázquez, 46, 1º Drcha - Tel. 91 435 00 32 Fax 91 435 96 05 - 28001 - MADRID  
Av. Diagonal 497, 5a planta - Tel 93 439 24 18 Fax 93 419 25 34 - 08029 - BARCELONA

**Título:** LA TRIBUNA DE GUADALAJARA  
**URL Primaria:** https://www.latribunadeguadalajara.es/  
**Editor:** Ceres Publicidad Digital, S.A.  
**Domicilio:** Avda. Castilla y León, 62  
**Ciudad:** 09006 BURGOS  
**Teléfono:** 94 725 22 56  
**Fax:** 94 727 72 19  
**E-mail:** internet@promecal.es  
**Clasificación:** Noticias e Información  
**Sub-Clasificación:** Noticias globales y actualidad

### La Tribuna de Guadalajara

#### 1. Cifras totales y promedios (Nacional e Internacional)

MES - AÑO	NAVEGADORES UNICOS	VISITAS	PAGINAS
Septiembre - 2021	8.534	11.465	21.783
<b>PROMEDIO DIARIO</b>	<b>342</b>	<b>382</b>	<b>726</b>
<b>PROMEDIO LUNES-VIERNES</b>	376	422	805
<b>PROMEDIO SABADO-DOMINGO</b>	247	273	508
<b>PAGINAS / VISITAS</b>	1,90		
<b>DURACION MEDIA VISITAS</b>	0:01:32		
<b>DURACION MEDIA PAGINAS</b>	0:01:42		

#### 2. Secciones (Nacional e Internacional)

	PAGINAS	%
<b>HOME</b>	3.241	14.88 %
<b>RESTO</b>	18.542	85.12 %

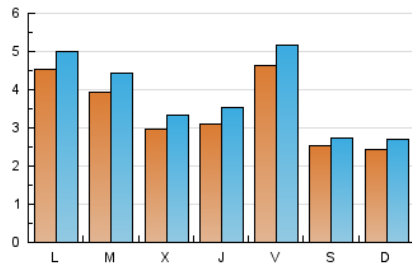
#### 3. Por día del mes (Nacional e Internacional)

Día	N. únicos	Visitas	Páginas	Día	N. únicos	Visitas	Páginas	Día	N. únicos	Visitas	Páginas
1	249	285	615	11	221	241	558	21	374	429	807
2	281	326	651	12	273	315	719	22	343	385	777
3	282	311	640	13	498	540	884	23	413	482	1.002
4	158	168	407	14	497	551	1.086	24	355	411	889
5	193	210	421	15	318	348	652	25	181	193	268
6	361	398	866	16	284	308	552	26	223	246	356
7	373	422	891	17	863	948	1.399	27	410	445	977
8	269	307	680	18	450	493	796	28	325	374	639
9	251	286	529	19	278	314	538	29	308	350	556
10	358	394	925	20	537	612	1.078	30	325	373	625

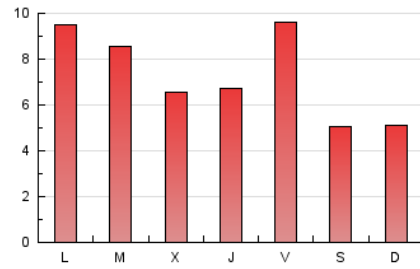
4. Gráficas (Nacional e Internacional)

4.1 Por día de la semana (promedio)

N. únicos / Visitas (x 100)



Páginas (x 100)

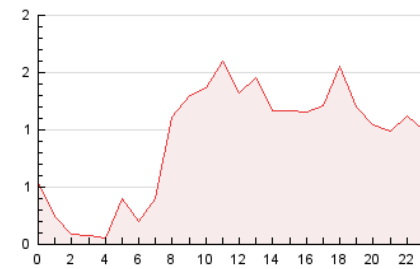


4.2 Por franja horaria (promedio)

Visitas\_\_ (x 1000)

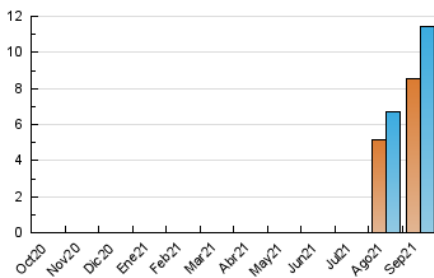


Páginas (x 1000)

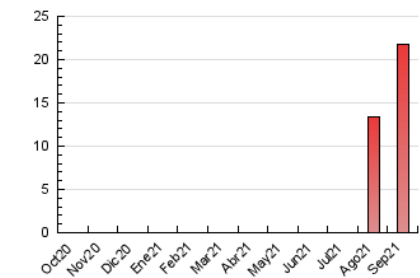


4.3 Por meses

N. únicos / Visitas (x 1000)



Páginas (x 1000)





## INFORMACION Y CONTROL DE PUBLICACIONES, S.A.

Velázquez, 46, 1º Drcha - Tel. 91 435 00 32 Fax 91 435 96 05 - 28001 - MADRID  
 Av. Diagonal 497, 5a planta - Tel 93 439 24 18 Fax 93 419 25 34 - 08029 - BARCELONA

### Anexo - Tráfico Nacional

**Título:** LA TRIBUNA DE GUADALAJARA  
**URL Primaria:** https://www.latribunadeguadalajara.es/  
**Editor:** Ceres Publicidad Digital, S.A.  
**Domicilio:** Avda. Castilla y León, 62  
**Ciudad:** 09006 BURGOS  
**Teléfono:** 94 725 22 56  
**Fax:** 94 727 72 19  
**E-mail:** internet@promecal.es  
**Clasificación:** Noticias e Información  
**Sub-Clasificación:** Noticias globales y actualidad

La Tribuna de Guadalajara

#### 1. Cifras totales y promedios (Nacional)

MES - AÑO	NAVEGADORES UNICOS	VISITAS	PAGINAS
Septiembre - 2021	5.678	8.292	15.955
<b>PROMEDIO DIARIO</b>	<b>246</b>	<b>276</b>	<b>532</b>
<b>PROMEDIO LUNES-VIERNES</b>	<b>266</b>	<b>301</b>	<b>581</b>
<b>PROMEDIO SABADO-DOMINGO</b>	<b>191</b>	<b>209</b>	<b>397</b>
<b>PAGINAS / VISITAS</b>	<b>1,92</b>		
<b>DURACION MEDIA VISITAS</b>	<b>0:01:03</b>		
<b>DURACION MEDIA PAGINAS</b>	<b>0:01:08</b>		

#### 2. Secciones (Nacional)

	PAGINAS	%
<b>HOME</b>	3.137	19.66 %
<b>RESTO</b>	12.818	80.34 %

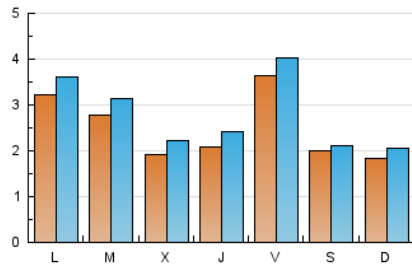
#### 3. Por día del mes (Nacional)

Día	N. únicos	Visitas	Páginas	Día	N. únicos	Visitas	Páginas	Día	N. únicos	Visitas	Páginas
1	156	179	417	11	167	181	440	21	268	299	563
2	182	210	436	12	219	252	590	22	216	243	504
3	171	188	411	13	360	396	604	23	294	347	761
4	110	112	309	14	367	406	803	24	232	272	685
5	138	150	291	15	217	244	425	25	124	131	188
6	243	262	580	16	174	193	323	26	157	173	265
7	236	272	563	17	771	843	1.222	27	298	330	800
8	180	210	490	18	395	425	685	28	238	283	534
9	160	183	308	19	217	244	409	29	194	230	401
10	282	311	686	20	387	453	777	30	228	270	485

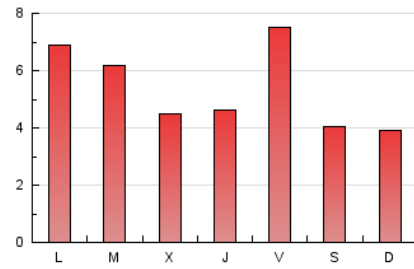
4. Gráficas (Nacional)

4.1 Por día de la semana (promedio)

N. únicos / Visitas (x 100)

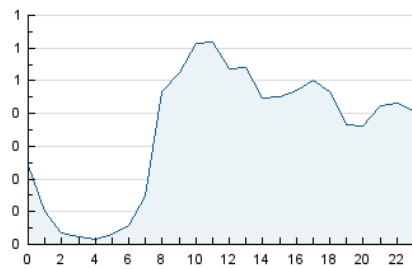


Páginas (x 100)

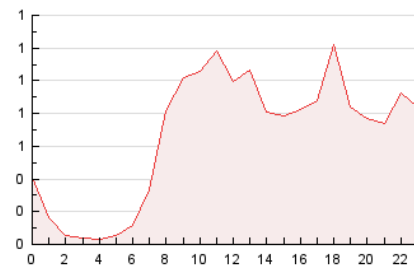


4.2 Por franja horaria (promedio)

Visitas\_\_ (x 1000)

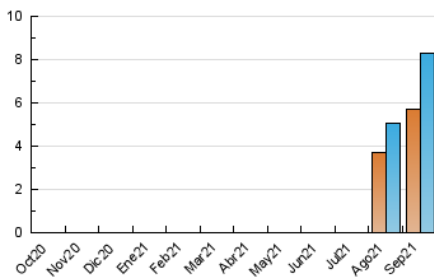


Páginas (x 1000)

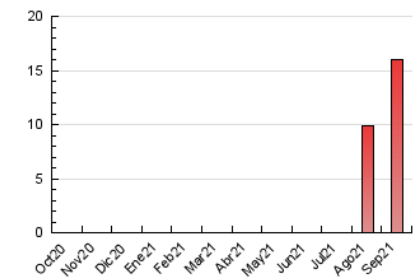


4.3 Por meses

N. únicos / Visitas (x 1000)



Páginas (x 1000)



## 5. Observaciones

Este Medio Electrónico de Comunicación ha sido medido por la herramienta Google Analytics de Google

## 6. Definiciones básicas (Para más información ver Normas Técnicas para el Control de los Medios Electrónicos de Comunicación)

### Página Vista:

Conjunto de ficheros enviado a un usuario como resultado de una petición del mismo recibida por el servidor. Cuando la página está formada por varios marcos (frames), el conjunto de los mismos tendrá, a efectos de cómputo, la consideración de una página unitaria.

### Visita:

Una secuencia ininterrumpida de páginas servidas a un usuario válido. Si dicho usuario no realiza peticiones de páginas en un periodo de tiempo (30 min) la siguiente petición constituirá el inicio de una nueva visita.

### Navegador Único:

Total de combinaciones únicas de una dirección IP y un identificador adicional. Los medios pueden utilizar cookies o el Identificador de Alta de registro.

### Duración Página Vista:

Tiempo acumulado en segundos de todas las páginas vistas (en visitas de dos o más páginas vistas), dividido por el número total de páginas vistas.

### Duración Visita:

Tiempo en segundos de todas las visitas de dos o más páginas vistas, dividido por el número total de visitas de dos o más páginas vistas.

### Tráfico nacional:

Audiencia/difusión correspondiente a España medida en base a los datos de las direcciones IP registradas por el sistema de medición.

## 7. Opinión

De OJDinteractiva, la división de INFORMACIÓN Y CONTROL DE PUBLICACIONES S.A.:

Hemos examinado la información facilitada por el editor del medio electrónico para el periodo que comprende la presente certificación.

Nuestro examen se ha realizado de acuerdo con las normas y procedimientos establecidos en las Normas Técnicas para el Control de los Medios Electrónicos de Comunicación.

En nuestra opinión, la presente acta presenta razonablemente la difusión/audiencia registrada por este medio electrónico.

### ADVERTENCIA:

El trabajo de OJDinteractiva, la división de INFORMACIÓN Y CONTROL DE PUBLICACIONES S.A (INTROL) se limita a la realización de pruebas para la revisión de los datos de recuento suministrados por el editor con la finalidad de expresar una opinión sobre la razonabilidad de dichos datos de acuerdo con las Normas Técnicas para el control de los MEC. Por tanto, INTROL no acepta responsabilidad alguna por las inexactitudes o errores que puedan existir en los datos de recuento. Tampoco acepta ninguna responsabilidad por la falsedad en los datos de recuento recibidos del editor, ni por otros datos de medición que no están incluidos en el análisis.

Octubre - 2021

OJDinteractiva