



## INFORMACION Y CONTROL DE PUBLICACIONES, S.A.

Velázquez, 46, 1ª Drcha - Tel. 91 435 00 32 Fax 91 435 96 05 - 28001 - MADRID  
Av. Diagonal 497, 5a planta - Tel 93 439 24 18 Fax 93 419 25 34 - 08029 - BARCELONA

**Título:** LA TRIBUNA DE GUADALAJARA  
**URL Primaria:** https://www.latribunadeguadalajara.es/  
**Editor:** Ceres Publicidad Digital, S.A.  
**Domicilio:** Avda. Castilla y León, 62  
**Ciudad:** 09006 BURGOS  
**Teléfono:** 94 725 22 56  
**Fax:** 94 727 72 19  
**E-mail:** internet@promecal.es  
**Clasificación:** Noticias e Información  
**Sub-Clasificación:** Noticias globales y actualidad

La Tribuna de Guadalajara

### 1. Cifras totales y promedios (Nacional e Internacional)

MES - AÑO	NAVEGADORES UNICOS	VISITAS	PAGINAS
Marzo - 2023	27.369	35.204	49.652
<b>PROMEDIO DIARIO</b>	<b>1.042</b>	<b>1.136</b>	<b>1.602</b>
<b>PROMEDIO LUNES-VIERNES</b>	1.134	1.239	1.774
<b>PROMEDIO SABADO-DOMINGO</b>	778	839	1.107
<b>PAGINAS / VISITAS</b>	1,41		
<b>DURACION MEDIA VISITAS</b>	0:00:56		
<b>DURACION MEDIA PAGINAS</b>	0:02:17		

### 2. Secciones (Nacional e Internacional)

	PAGINAS	%
<b>HOME</b>	8.700	17.52 %
<b>RESTO</b>	40.952	82.48 %

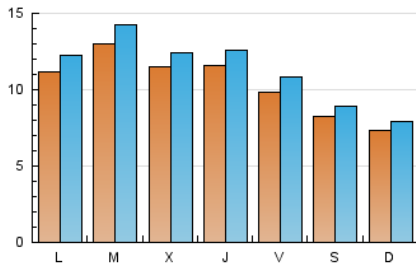
### 3. Por día del mes (Nacional e Internacional)

Día	N. únicos	Visitas	Páginas	Día	N. únicos	Visitas	Páginas	Día	N. únicos	Visitas	Páginas
1	1.033	1.121	1.526	11	1.069	1.130	1.491	21	988	1.083	1.534
2	1.023	1.108	1.478	12	781	828	1.119	22	1.238	1.333	1.853
3	993	1.084	1.580	13	1.371	1.472	2.035	23	1.244	1.359	1.886
4	689	743	941	14	1.266	1.393	1.863	24	839	939	1.243
5	737	790	989	15	963	1.045	1.424	25	790	874	1.189
6	968	1.076	1.469	16	971	1.044	1.446	26	818	900	1.176
7	1.614	1.716	2.195	17	884	995	1.494	27	1.200	1.333	1.919
8	1.378	1.465	2.104	18	756	813	1.082	28	1.322	1.498	2.124
9	1.246	1.369	3.015	19	582	634	868	29	1.116	1.242	1.796
10	1.193	1.301	1.878	20	926	1.016	1.464	30	1.297	1.393	1.975
								31	1.013	1.107	1.496

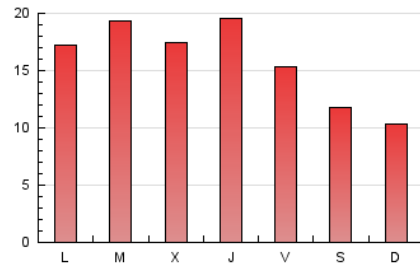
### 4. Gráficas (Nacional e Internacional)

#### 4.1 Por día de la semana (promedio)

N. únicos / Visitas (x 100)



Páginas (x 100)

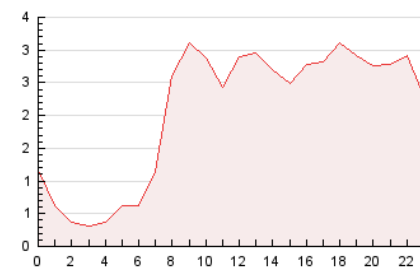


#### 4.2 Por franja horaria (promedio)

Visitas\_ (x 1000)

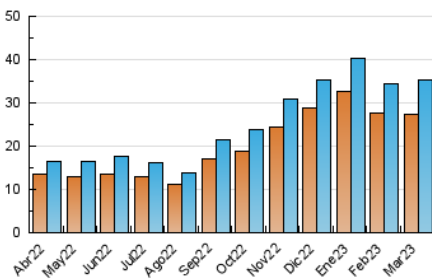


Páginas (x 1000)

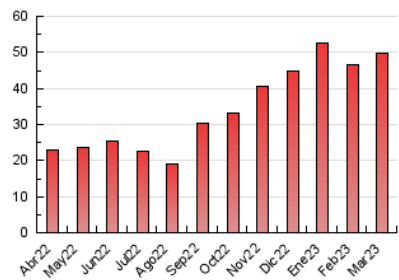


#### 4.3 Por meses

N. únicos / Visitas (x 1000)



Páginas (x 1000)





## INFORMACION Y CONTROL DE PUBLICACIONES, S.A.

Velázquez, 46, 1ª Drcha - Tel. 91 435 00 32 Fax 91 435 96 05 - 28001 - MADRID  
 Av. Diagonal 497, 5a planta - Tel 93 439 24 18 Fax 93 419 25 34 - 08029 - BARCELONA

### Anexo - Tráfico Nacional

**Título:** LA TRIBUNA DE GUADALAJARA  
**URL Primaria:** https://www.latribunadeguadalajara.es/  
**Editor:** Ceres Publicidad Digital, S.A.  
**Domicilio:** Avda. Castilla y León, 62  
**Ciudad:** 09006 BURGOS  
**Teléfono:** 94 725 22 56  
**Fax:** 94 727 72 19  
**E-mail:** internet@promecal.es  
**Clasificación:** Noticias e Información  
**Sub-Clasificación:** Noticias globales y actualidad

La Tribuna de Guadalajara

#### 1. Cifras totales y promedios (Nacional)

MES - AÑO	NAVEGADORES UNICOS	VISITAS	PAGINAS
Marzo - 2023	20.494	27.621	40.832
<b>PROMEDIO DIARIO</b>	<b>814</b>	<b>891</b>	<b>1.317</b>
<b>PROMEDIO LUNES-VIERNES</b>	<b>882</b>	<b>970</b>	<b>1.458</b>
<b>PROMEDIO SABADO-DOMINGO</b>	<b>617</b>	<b>665</b>	<b>913</b>
<b>PAGINAS / VISITAS</b>	<b>1,48</b>		
<b>DURACION MEDIA VISITAS</b>	<b>0:00:54</b>		
<b>DURACION MEDIA PAGINAS</b>	<b>0:01:53</b>		

#### 2. Secciones (Nacional)

	PAGINAS	%
<b>HOME</b>	7.676	18.80 %
<b>RESTO</b>	33.156	81.20 %

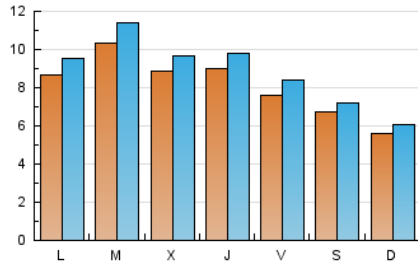
#### 3. Por día del mes (Nacional)

Día	N. únicos	Visitas	Páginas	Día	N. únicos	Visitas	Páginas	Día	N. únicos	Visitas	Páginas
1	758	835	1.206	11	886	932	1.273	21	714	788	1.183
2	781	858	1.213	12	612	651	923	22	926	1.002	1.441
3	782	866	1.335	13	1.101	1.182	1.648	23	943	1.035	1.510
4	549	594	780	14	1.003	1.114	1.552	24	648	727	1.016
5	528	577	763	15	713	779	1.124	25	637	698	991
6	735	837	1.197	16	724	784	1.147	26	653	711	960
7	1.363	1.452	1.907	17	669	762	1.231	27	946	1.049	1.571
8	1.135	1.208	1.817	18	621	666	910	28	1.044	1.198	1.759
9	982	1.084	2.639	19	447	489	706	29	903	1.004	1.503
10	911	1.003	1.538	20	680	743	1.150	30	1.059	1.142	1.613
								31	775	851	1.226

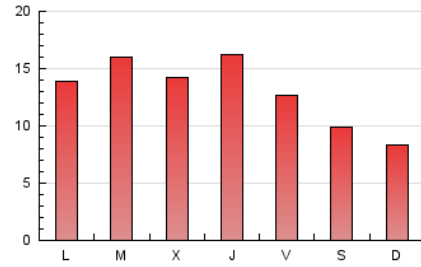
#### 4. Gráficas (Nacional)

##### 4.1 Por día de la semana (promedio)

N. únicos / Visitas (x 100)



Páginas (x 100)

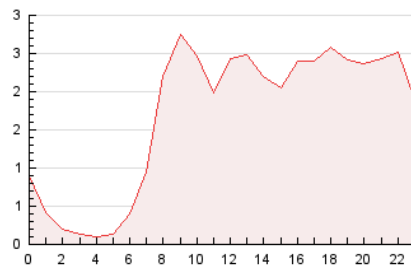


##### 4.2 Por franja horaria (promedio)

Visitas\_ (x 1000)

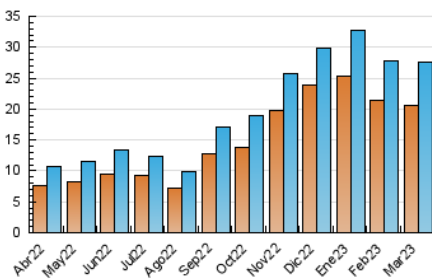


Páginas (x 1000)

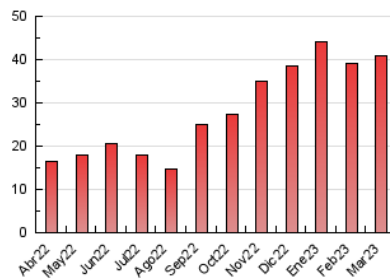


##### 4.3 Por meses

N. únicos / Visitas (x 1000)



Páginas (x 1000)



## 5. Observaciones

Este Medio Electrónico de Comunicación ha sido medido por la herramienta Google Analytics de Google (Universal Analytics)

## 6. Definiciones básicas (Para más información ver Normas Técnicas para el Control de los Medios Electrónicos de Comunicación)

### Página Vista:

Conjunto de ficheros enviado a un usuario como resultado de una petición del mismo recibida por el servidor. Cuando la página está formada por varios marcos (frames), el conjunto de los mismos tendrá, a efectos de cómputo, la consideración de una página unitaria.

### Visita:

Una secuencia ininterrumpida de páginas servidas a un usuario válido. Si dicho usuario no realiza peticiones de páginas en un periodo de tiempo (30 min) la siguiente petición constituirá el inicio de una nueva visita.

### Navegador Único:

Total de combinaciones únicas de una dirección IP y un identificador adicional. Los medios pueden utilizar cookies o el Identificador de Alta de registro.

### Duración Página Vista:

Tiempo acumulado en segundos de todas las páginas vistas (en visitas de dos o más páginas vistas), dividido por el número total de páginas vistas.

### Duración Visita:

Tiempo en segundos de todas las visitas de dos o más páginas vistas, dividido por el número total de visitas de dos o más páginas vistas.

### Tráfico nacional:

Audiencia/difusión correspondiente a España medida en base a los datos de las direcciones IP registradas por el sistema de medición.

## 7. Opinión

De OJDinteractiva, la división de INFORMACIÓN Y CONTROL DE PUBLICACIONES S.A.:

Hemos examinado la información facilitada por el editor del medio electrónico para el periodo que comprende la presente certificación.

Nuestro examen se ha realizado de acuerdo con las normas y procedimientos establecidos en las Normas Técnicas para el Control de los Medios Electrónicos de Comunicación.

En nuestra opinión, la presente acta presenta razonablemente la difusión/audiencia registrada por este medio electrónico.

### ADVERTENCIA:

El trabajo de OJDinteractiva, la división de INFORMACIÓN Y CONTROL DE PUBLICACIONES S.A (INTROL) se limita a la realización de pruebas para la revisión de los datos de recuento suministrados por el editor con la finalidad de expresar una opinión sobre la razonabilidad de dichos datos de acuerdo con las Normas Técnicas para el control de los MEC.

Por tanto, INTROL no acepta responsabilidad alguna por las inexactitudes o errores que puedan existir en los datos de recuento. Tampoco acepta ninguna responsabilidad por la falsedad en los datos de recuento recibidos del editor, ni por otros datos de medición que no están incluidos en el análisis.

Abril - 2023

OJDinteractiva