



## INFORMACION Y CONTROL DE PUBLICACIONES, S.A.

Velázquez, 46, 1º Drcha - Tel. 91 435 00 32 Fax 91 435 96 05 - 28001 - MADRID  
Av. Diagonal 497, 5a planta - Tel 93 439 24 18 Fax 93 419 25 34 - 08029 - BARCELONA

**Título:** MUNDOGRAVEL.ES  
**URL Primaria:** https://www.mundogavel.es  
**Editor:** Motorpress Iberica, S.A.  
**Domicilio:** Calle Nestares nº 20  
**Ciudad:** 28045 MADRID  
**Teléfono:**  
**Fax:**  
**E-mail:**  
**Clasificación:** Noticias e Información  
**Sub-Clasificación:** Noticias de interés especial



### 1. Cifras totales y promedios (Nacional e Internacional)

MES - AÑO	NAVEGADORES UNICOS	VISITAS	PAGINAS
Noviembre - 2022	3.752	5.283	9.040
<b>PROMEDIO DIARIO</b>	<b>160</b>	<b>176</b>	<b>301</b>
<b>PROMEDIO LUNES-VIERNES</b>	165	181	311
<b>PROMEDIO SABADO-DOMINGO</b>	148	163	275
<b>PAGINAS / VISITAS</b>	1,71		
<b>DURACION MEDIA VISITAS</b>	0:02:08		
<b>DURACION MEDIA PAGINAS</b>	0:02:54		

### 2. Secciones (Nacional e Internacional)

	PAGINAS	%
<b>HOME</b>	1.958	21.66 %
<b>RESTO</b>	7.082	78.34 %

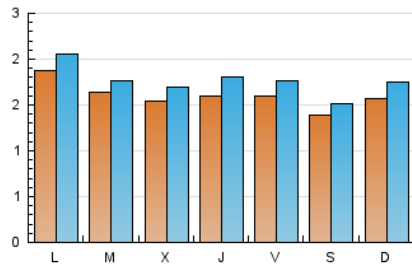
### 3. Por día del mes (Nacional e Internacional)

Día	N. únicos	Visitas	Páginas	Día	N. únicos	Visitas	Páginas	Día	N. únicos	Visitas	Páginas
1	195	210	414	11	163	185	406	21	181	194	315
2	176	194	335	12	144	158	239	22	142	149	244
3	185	202	414	13	164	184	284	23	116	124	224
4	200	215	337	14	202	222	292	24	130	155	257
5	171	182	309	15	159	176	266	25	135	150	289
6	168	188	330	16	159	168	310	26	118	132	283
7	203	225	376	17	150	168	252	27	129	144	239
8	172	183	311	18	140	153	304	28	163	183	362
9	169	197	296	19	121	135	208	29	151	168	320
10	176	195	277	20	167	183	307	30	152	161	240

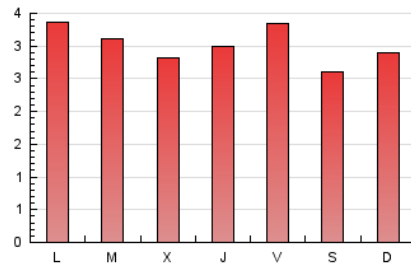
### 4. Gráficas (Nacional e Internacional)

#### 4.1 Por día de la semana (promedio)

N. únicos / Visitas (x 100)



Páginas (x 100)



#### 4.2 Por franja horaria (promedio)

Visitas\_\_ (x 1000)

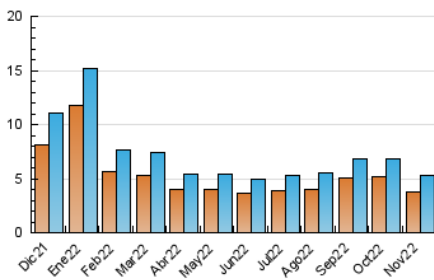


Páginas (x 1000)

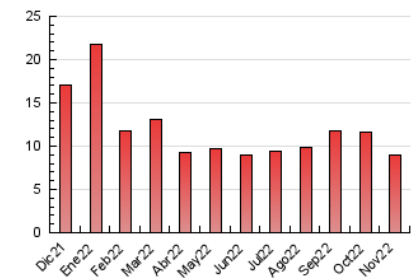


#### 4.3 Por meses

N. únicos / Visitas (x 1000)



Páginas (x 1000)





## INFORMACION Y CONTROL DE PUBLICACIONES, S.A.

Velázquez, 46, 1º Drcha - Tel. 91 435 00 32 Fax 91 435 96 05 - 28001 - MADRID  
Av. Diagonal 497, 5a planta - Tel 93 439 24 18 Fax 93 419 25 34 - 08029 - BARCELONA

### Anexo - Tráfico Nacional

**Título:** MUNDOGRAVEL.ES  
**URL Primaria:** https://www.mundograel.es  
**Editor:** Motorpress Iberica, S.A.  
**Domicilio:** Calle Nestares nº 20  
**Ciudad:** 28045 MADRID  
**Teléfono:**  
**Fax:**  
**E-mail:**  
**Clasificación:** Noticias e Información  
**Sub-Clasificación:** Noticias de interés especial



#### 1. Cifras totales y promedios (Nacional)

MES - AÑO	NAVEGADORES UNICOS	VISITAS	PAGINAS
Noviembre - 2022	3.255	4.673	8.253
<b>PROMEDIO DIARIO</b>	<b>142</b>	<b>156</b>	<b>275</b>
<b>PROMEDIO LUNES-VIERNES</b>	<b>145</b>	<b>159</b>	<b>282</b>
<b>PROMEDIO SABADO-DOMINGO</b>	<b>133</b>	<b>147</b>	<b>255</b>
<b>PAGINAS / VISITAS</b>	<b>1,77</b>		
<b>DURACION MEDIA VISITAS</b>	<b>0:02:07</b>		
<b>DURACION MEDIA PAGINAS</b>	<b>0:02:40</b>		

#### 2. Secciones (Nacional)

	PAGINAS	%
<b>HOME</b>	1.857	22.50 %
<b>RESTO</b>	6.396	77.50 %

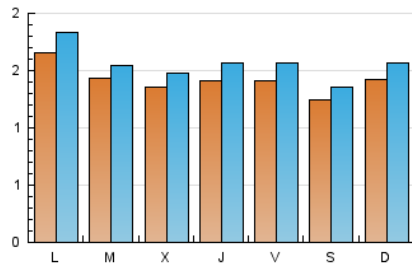
#### 3. Por día del mes (Nacional)

Día	N. únicos	Visitas	Páginas	Día	N. únicos	Visitas	Páginas	Día	N. únicos	Visitas	Páginas
1	176	186	367	11	145	165	361	21	164	177	291
2	156	170	295	12	131	141	216	22	126	133	226
3	158	173	377	13	146	164	261	23	101	109	208
4	175	188	297	14	174	190	259	24	113	133	219
5	155	164	288	15	139	155	242	25	117	132	269
6	150	168	308	16	142	151	292	26	107	120	267
7	185	206	355	17	135	151	233	27	115	129	224
8	141	150	277	18	128	141	291	28	140	159	319
9	147	171	268	19	108	120	194	29	132	149	294
10	156	170	253	20	155	168	285	30	132	140	217

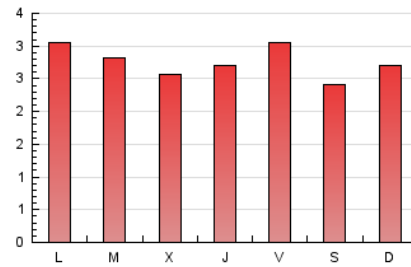
#### 4. Gráficas (Nacional)

##### 4.1 Por día de la semana (promedio)

N. únicos / Visitas (x 100)



Páginas (x 100)

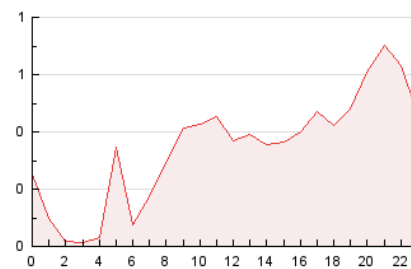


##### 4.2 Por franja horaria (promedio)

Visitas\_ (x 1000)

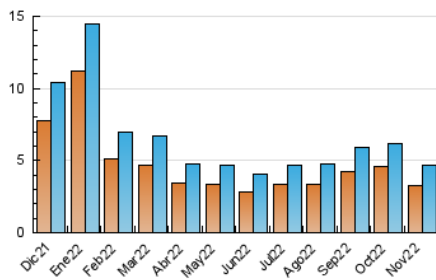


Páginas (x 1000)

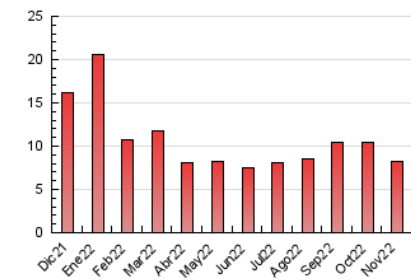


##### 4.3 Por meses

N. únicos / Visitas (x 1000)



Páginas (x 1000)



## 5. Observaciones

Este Medio Electrónico de Comunicación ha sido medido por la herramienta Google Analytics de Google (Universal Analytics)

## 6. Definiciones básicas (Para más información ver Normas Técnicas para el Control de los Medios Electrónicos de Comunicación)

### Página Vista:

Conjunto de ficheros enviado a un usuario como resultado de una petición del mismo recibida por el servidor. Cuando la página está formada por varios marcos (frames), el conjunto de los mismos tendrá, a efectos de cómputo, la consideración de una página unitaria.

### Visita:

Una secuencia ininterrumpida de páginas servidas a un usuario válido. Si dicho usuario no realiza peticiones de páginas en un periodo de tiempo (30 min) la siguiente petición constituirá el inicio de una nueva visita.

### Navegador Único:

Total de combinaciones únicas de una dirección IP y un identificador adicional. Los medios pueden utilizar cookies o el Identificador de Alta de registro.

### Duración Página Vista:

Tiempo acumulado en segundos de todas las páginas vistas (en visitas de dos o más páginas vistas), dividido por el número total de páginas vistas.

### Duración Visita:

Tiempo en segundos de todas las visitas de dos o más páginas vistas, dividido por el número total de visitas de dos o más páginas vistas.

### Tráfico nacional:

Audiencia/difusión correspondiente a España medida en base a los datos de las direcciones IP registradas por el sistema de medición.

## 7. Opinión

De OJDinteractiva, la división de INFORMACIÓN Y CONTROL DE PUBLICACIONES S.A.:

Hemos examinado la información facilitada por el editor del medio electrónico para el periodo que comprende la presente certificación.

Nuestro examen se ha realizado de acuerdo con las normas y procedimientos establecidos en las Normas Técnicas para el Control de los Medios Electrónicos de Comunicación.

En nuestra opinión, la presente acta presenta razonablemente la difusión/audiencia registrada por este medio electrónico.

### ADVERTENCIA:

El trabajo de OJDinteractiva, la división de INFORMACIÓN Y CONTROL DE PUBLICACIONES S.A (INTROL) se limita a la realización de pruebas para la revisión de los datos de recuento suministrados por el editor con la finalidad de expresar una opinión sobre la razonabilidad de dichos datos de acuerdo con las Normas Técnicas para el control de los MEC. Por tanto, INTROL no acepta responsabilidad alguna por las inexactitudes o errores que puedan existir en los datos de recuento. Tampoco acepta ninguna responsabilidad por la falsedad en los datos de recuento recibidos del editor, ni por otros datos de medición que no están incluidos en el análisis.

Diciembre - 2022

OJDinteractiva