



INFORMACION Y CONTROL DE PUBLICACIONES, S.A.

Velázquez, 46, 1ª Drcha - Tel. 91 435 00 32 Fax 91 435 96 05 - 28001 - MADRID
Av. Diagonal 497, 5a planta - Tel 93 439 24 18 Fax 93 419 25 34 - 08029 - BARCELONA

Título: MUNDOGRAVEL.ES
URL Primaria: https://www.mundograel.es
Editor: Sport Life Ibérica, S.A.
Domicilio: Calle Nestares nº 20
Ciudad: 28045 MADRID
Teléfono:
Fax:
E-mail:
Clasificación: Noticias e Información
Sub-Clasificación: Noticias de interés especial



1. Cifras totales y promedios (Nacional e Internacional)

MES - AÑO	NAVEGADORES UNICOS	VISITAS	PAGINAS
Julio - 2023	5.572	6.974	9.273
PROMEDIO DIARIO	206	225	299
PROMEDIO LUNES-VIERNES	218	237	315
PROMEDIO SABADO-DOMINGO	183	200	265
PAGINAS / VISITAS	1,33		
DURACION MEDIA VISITAS	0:01:49		
TIEMPO INTERACCIÓN MEDIO	0:00:59		

2. Secciones (Nacional e Internacional)

	PAGINAS	%
HOME	1.332	14.36 %
RESTO	7.941	85.64 %

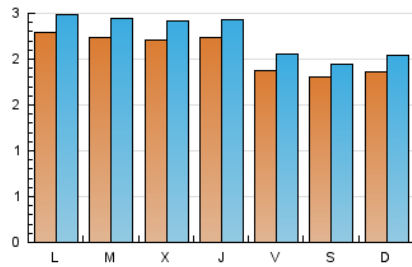
3. Por día del mes (Nacional e Internacional)

Día	N. únicos	Visitas	Páginas	Día	N. únicos	Visitas	Páginas	Día	N. únicos	Visitas	Páginas
1	164	185	243	11	211	231	319	21	201	220	244
2	183	203	260	12	208	223	304	22	189	207	273
3	220	239	315	13	214	234	290	23	191	207	286
4	212	230	309	14	176	195	230	24	221	239	300
5	209	225	290	15	163	173	216	25	234	255	361
6	201	213	265	16	166	182	267	26	231	256	361
7	184	191	242	17	231	246	336	27	249	268	311
8	175	186	233	18	239	265	397	28	191	213	298
9	188	205	259	19	236	260	383	29	209	226	324
10	220	235	343	20	230	258	339	30	200	224	291
								31	253	280	384

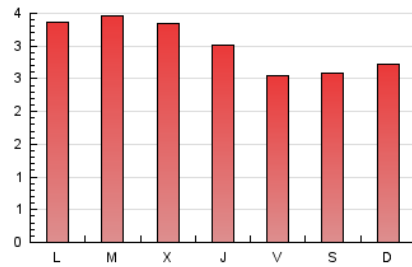
4. Gráficas (Nacional e Internacional)

4.1 Por día de la semana (promedio)

N. únicos / Visitas (x 100)



Páginas (x 100)

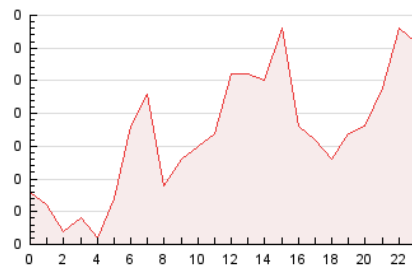


4.2 Por franja horaria (promedio)

Visitas_ (x 1000)

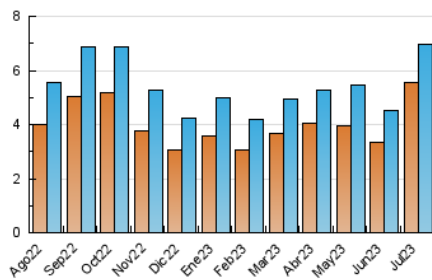


Páginas (x 1000)

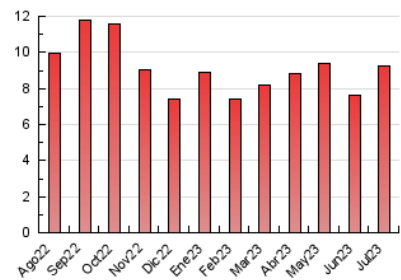


4.3 Por meses

N. únicos / Visitas (x 1000)



Páginas (x 1000)





INFORMACION Y CONTROL DE PUBLICACIONES, S.A.

Velázquez, 46, 1ª Drcha - Tel. 91 435 00 32 Fax 91 435 96 05 - 28001 - MADRID
Av. Diagonal 497, 5a planta - Tel 93 439 24 18 Fax 93 419 25 34 - 08029 - BARCELONA

Anexo - Tráfico Nacional

Título: MUNDOGRAVEL.ES
URL Primaria: https://www.mundogavel.es
Editor: Sport Life Ibérica, S.A.
Domicilio: Calle Nestares nº 20
Ciudad: 28045 MADRID
Teléfono:
Fax:
E-mail:
Clasificación: Noticias e Información
Sub-Clasificación: Noticias de interés especial



1. Cifras totales y promedios (Nacional)

MES - AÑO	NAVEGADORES UNICOS	VISITAS	PAGINAS
Julio - 2023	4.656	5.906	8.074
PROMEDIO DIARIO	175	191	260
PROMEDIO LUNES-VIERNES	184	200	272
PROMEDIO SABADO-DOMINGO	155	170	236
PAGINAS / VISITAS	1,37		
DURACION MEDIA VISITAS	0:01:52		
TIEMPO INTERACCIÓN MEDIO	0:00:57		

2. Secciones (Nacional)

	PAGINAS	%
HOME	1.202	14.89 %
RESTO	6.872	85.11 %

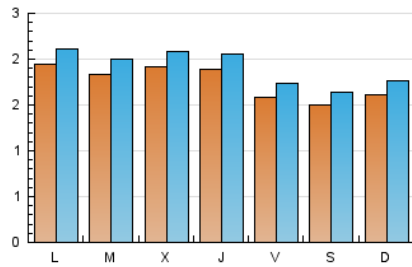
3. Por día del mes (Nacional)

Día	N. únicos	Visitas	Páginas	Día	N. únicos	Visitas	Páginas	Día	N. únicos	Visitas	Páginas
1	141	161	222	11	173	183	254	21	169	186	210
2	155	169	232	12	178	191	268	22	156	171	240
3	187	203	277	13	184	203	264	23	164	176	253
4	174	188	265	14	151	167	202	24	182	198	257
5	178	190	250	15	134	143	184	25	192	211	277
6	164	173	225	16	145	161	246	26	200	216	326
7	156	162	209	17	193	205	276	27	214	229	271
8	146	155	200	18	194	217	332	28	158	175	244
9	164	181	237	19	212	236	355	29	171	188	278
10	192	204	311	20	193	220	290	30	175	197	266
								31	223	247	353

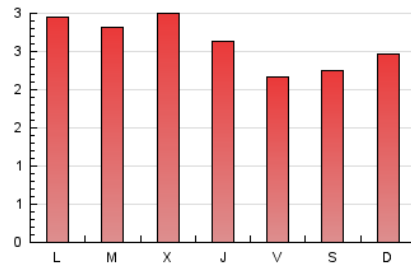
4. Gráficas (Nacional)

4.1 Por día de la semana (promedio)

N. únicos / Visitas (x 100)

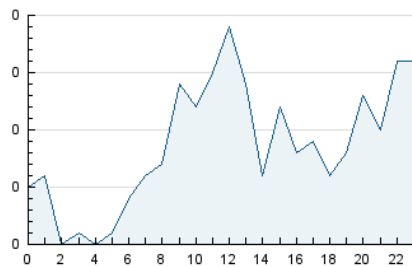


Páginas (x 100)



4.2 Por franja horaria (promedio)

Visitas_ (x 1000)

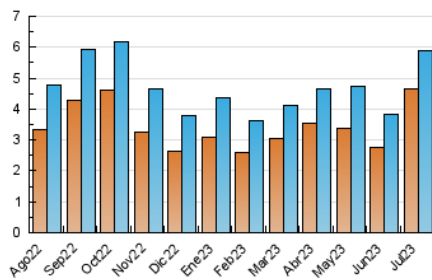


Páginas (x 1000)

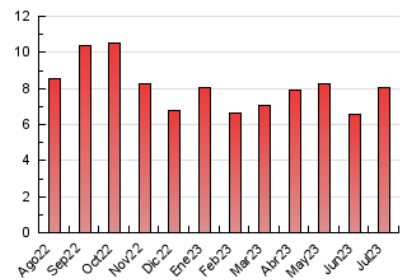


4.3 Por meses

N. únicos / Visitas (x 1000)



Páginas (x 1000)



5. Observaciones

Este Medio Electrónico de Comunicación ha sido medido por la herramienta Google Analytics de Google (GA4)

6. Definiciones básicas (Para más información ver Normas Técnicas para el Control de los Medios Electrónicos de Comunicación)

Página Vista:

Conjunto de ficheros enviado a un usuario como resultado de una petición del mismo recibida por el servidor. Cuando la página está formada por varios marcos (frames), el conjunto de los mismos tendrá, a efectos de cómputo, la consideración de una página unitaria.

Visita:

Una secuencia ininterrumpida de páginas servidas a un usuario válido. Si dicho usuario no realiza peticiones de páginas en un periodo de tiempo (30 min) la siguiente petición constituirá el inicio de una nueva visita.

Navegador Único:

Total de combinaciones únicas de una dirección IP y un identificador adicional. Los medios pueden utilizar cookies o el Identificador de Alta de registro.

Duración Página Vista:

Tiempo acumulado en segundos de todas las páginas vistas (en visitas de dos o más páginas vistas), dividido por el número total de páginas vistas.

Duración Visita:

Tiempo en segundos de todas las visitas de dos o más páginas vistas, dividido por el número total de visitas de dos o más páginas vistas.

Tráfico nacional:

Audiencia/difusión correspondiente a España medida en base a los datos de las direcciones IP registradas por el sistema de medición.

7. Opinión

De OJDinteractiva, la división de INFORMACIÓN Y CONTROL DE PUBLICACIONES S.A.:

Hemos examinado la información facilitada por el editor del medio electrónico para el periodo que comprende la presente certificación.

Nuestro examen se ha realizado de acuerdo con las normas y procedimientos establecidos en las Normas Técnicas para el Control de los Medios Electrónicos de Comunicación.

En nuestra opinión, la presente acta presenta razonablemente la difusión/audiencia registrada por este medio electrónico.

ADVERTENCIA:

El trabajo de OJDinteractiva, la división de INFORMACIÓN Y CONTROL DE PUBLICACIONES S.A (INTROL) se limita a la realización de pruebas para la revisión de los datos de recuento suministrados por el editor con la finalidad de expresar una opinión sobre la razonabilidad de dichos datos de acuerdo con las Normas Técnicas para el control de los MEC.

Por tanto, INTROL no acepta responsabilidad alguna por las inexactitudes o errores que puedan existir en los datos de recuento. Tampoco acepta ninguna responsabilidad por la falsedad en los datos de recuento recibidos del editor, ni por otros datos de medición que no están incluidos en el análisis.

Agosto - 2023

OJDinteractiva