



INFORMACION Y CONTROL DE PUBLICACIONES, S.A.

Velázquez, 46, 1ª Drcha - Tel. 91 435 00 32 Fax 91 435 96 05 - 28001 - MADRID
Av. Diagonal 497, 5a planta - Tel 93 439 24 18 Fax 93 419 25 34 - 08029 - BARCELONA

Título: MUNDOGRAVEL.ES
URL Primaria: https://www.mundogravel.es
Editor: Sport Life Ibérica, S.A.
Domicilio: Calle Nestares nº 20
Ciudad: 28045 MADRID
Teléfono:
Fax:
E-mail:
Clasificación: Noticias e Información
Sub-Clasificación: Noticias de interés especial



1. Cifras totales y promedios (Nacional e Internacional)

MES - AÑO	NAVEGADORES UNICOS	VISITAS	PAGINAS
Junio - 2026	2.241	3.080	4.303
PROMEDIO DIARIO	93	102	143
PROMEDIO LUNES-VIERNES	97	105	150
PROMEDIO SABADO-DOMINGO	84	91	126
PAGINAS / VISITAS	1,41		
DURACION MEDIA VISITAS	0:01:51		
TIEMPO INTERACCIÓN MEDIO	0:00:58		

2. Secciones (Nacional e Internacional)

	PAGINAS	%
HOME	1.058	24.59 %
RESTO	3.245	75.41 %

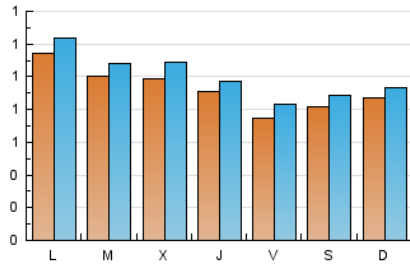
3. Por día del mes (Nacional e Internacional)

Día	N. únicos	Visitas	Páginas	Día	N. únicos	Visitas	Páginas	Día	N. únicos	Visitas	Páginas
1	127	140	176	11	95	105	150	21	88	92	104
2	119	127	152	12	72	76	103	22	95	103	143
3	125	132	192	13	107	116	160	23	85	96	135
4	115	122	165	14	78	88	108	24	76	83	138
5	87	99	139	15	100	108	160	25	80	85	149
6	96	103	137	16	84	85	146	26	72	80	108
7	108	112	196	17	92	110	161	27	58	64	86
8	115	135	180	18	74	77	121	28	72	81	110
9	96	104	164	19	68	76	115	29	131	136	175
10	103	112	159	20	67	71	109	30	114	129	162

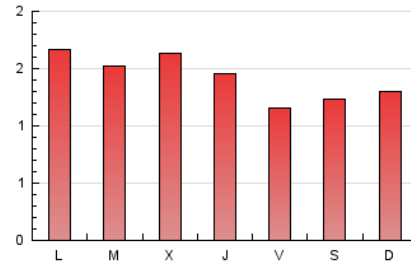
4. Gráficas (Nacional e Internacional)

4.1 Por día de la semana (promedio)

N. únicos / Visitas (x 100)



Páginas (x 100)



4.2 Por franja horaria (promedio)

Visitas_ (x 1000)

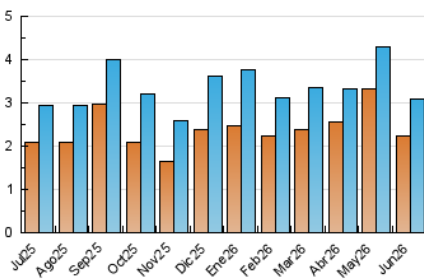


Páginas (x 1000)

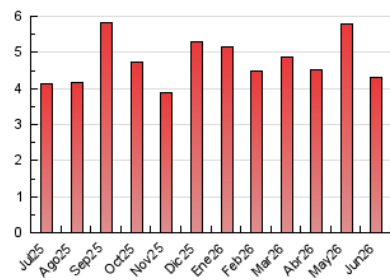


4.3 Por meses

N. únicos / Visitas (x 1000)



Páginas (x 1000)





INFORMACION Y CONTROL DE PUBLICACIONES, S.A.

Velázquez, 46, 1º Drcha - Tel. 91 435 00 32 Fax 91 435 96 05 - 28001 - MADRID
Av. Diagonal 497, 5a planta - Tel 93 439 24 18 Fax 93 419 25 34 - 08029 - BARCELONA

Anexo - Tráfico Nacional

Título: MUNDOGRAVEL.ES
URL Primaria: https://www.mundogavel.es
Editor: Sport Life Ibérica, S.A.
Domicilio: Calle Nestares nº 20
Ciudad: 28045 MADRID
Teléfono:
Fax:
E-mail:
Clasificación: Noticias e Información
Sub-Clasificación: Noticias de interés especial



1. Cifras totales y promedios (Nacional)

MES - AÑO	NAVEGADORES UNICOS	VISITAS	PAGINAS
Junio - 2026	1.936	2.715	3.858
PROMEDIO DIARIO	83	90	129
PROMEDIO LUNES-VIERNES	87	95	135
PROMEDIO SABADO-DOMINGO	71	78	110
PAGINAS / VISITAS	1,42		
DURACION MEDIA VISITAS	0:01:54		
TIEMPO INTERACCIÓN MEDIO	0:01:00		

2. Secciones (Nacional)

	PAGINAS	%
HOME	966	25.04 %
RESTO	2.892	74.96 %

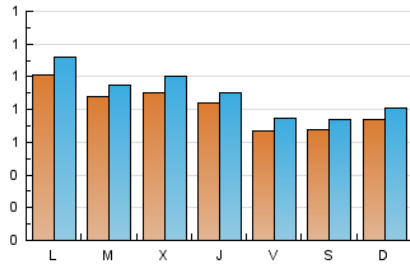
3. Por día del mes (Nacional)

Día	N. únicos	Visitas	Páginas	Día	N. únicos	Visitas	Páginas	Día	N. únicos	Visitas	Páginas
1	117	129	166	11	90	99	143	21	60	64	75
2	110	118	143	12	62	66	80	22	90	98	134
3	115	122	172	13	67	75	106	23	73	83	111
4	106	113	155	14	75	85	105	24	71	77	133
5	80	91	127	15	94	102	154	25	72	76	135
6	85	92	122	16	72	73	134	26	66	73	101
7	98	101	184	17	79	96	136	27	55	61	83
8	108	126	171	18	67	70	109	28	64	73	99
9	89	95	144	19	60	68	95	29	98	103	141
10	96	105	152	20	65	69	107	30	96	108	141

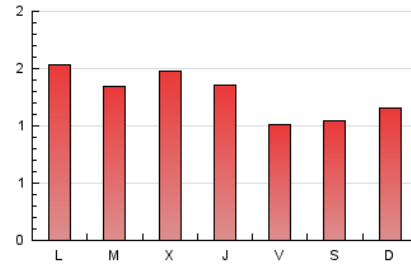
4. Gráficas (Nacional)

4.1 Por día de la semana (promedio)

N. únicos / Visitas (x 100)

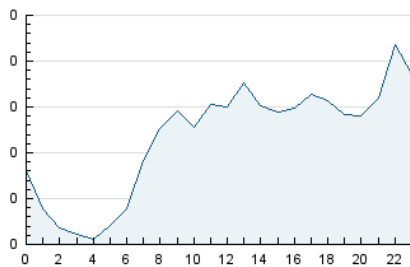


Páginas (x 100)

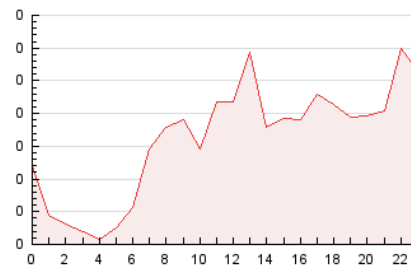


4.2 Por franja horaria (promedio)

Visitas_ (x 1000)

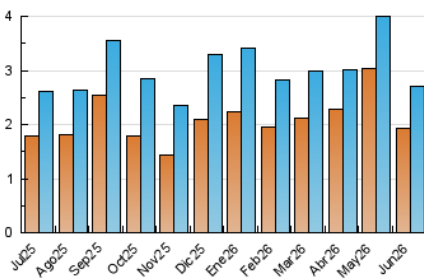


Páginas (x 1000)

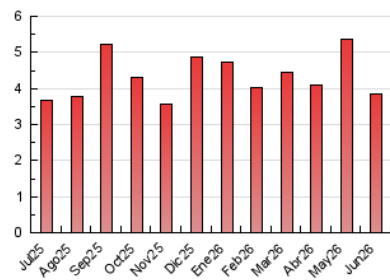


4.3 Por meses

N. únicos / Visitas (x 1000)



Páginas (x 1000)



5. Observaciones

Este Medio Electrónico de Comunicación ha sido medido por la herramienta Google Analytics de Google (GA4).

6. Definiciones básicas (Para más información ver Normas Técnicas para el Control de los Medios Electrónicos de Comunicación)

Página Vista:

Conjunto de ficheros enviado a un usuario como resultado de una petición del mismo recibida por el servidor. Cuando la página está formada por varios marcos (frames), el conjunto de los mismos tendrá, a efectos de cómputo, la consideración de una página unitaria.

Visita:

Una secuencia ininterrumpida de páginas servidas a un usuario válido. Si dicho usuario no realiza peticiones de páginas en un periodo de tiempo (30 min) la siguiente petición constituirá el inicio de una nueva visita.

Navegador Único:

Total de combinaciones únicas de una dirección IP y un identificador adicional. Los medios pueden utilizar cookies o el Identificador de Alta de registro.

Duración Página Vista:

Tiempo acumulado en segundos de todas las páginas vistas (en visitas de dos o más páginas vistas), dividido por el número total de páginas vistas.

Duración Visita:

Tiempo en segundos de todas las visitas de dos o más páginas vistas, dividido por el número total de visitas de dos o más páginas vistas.

Tráfico nacional:

Audiencia/difusión correspondiente a España medida en base a los datos de las direcciones IP registradas por el sistema de medición.

7. Opinión

De OJDinteractiva, la división de INFORMACIÓN Y CONTROL DE PUBLICACIONES S.A.:

Hemos examinado la información facilitada por el editor del medio electrónico para el periodo que comprende la presente certificación.

Nuestro examen se ha realizado de acuerdo con las normas y procedimientos establecidos en las Normas Técnicas para el Control de los Medios Electrónicos de Comunicación.

En nuestra opinión, la presente acta presenta razonablemente la difusión/audiencia registrada por este medio electrónico.

ADVERTENCIA:

El trabajo de OJDinteractiva, la división de INFORMACIÓN Y CONTROL DE PUBLICACIONES S.A (INTROL) se limita a la realización de pruebas para la revisión de los datos de recuento suministrados por el editor con la finalidad de expresar una opinión sobre la razonabilidad de dichos datos de acuerdo con las Normas Técnicas para el control de los MEC.

Por tanto, INTROL no acepta responsabilidad alguna por las inexactitudes o errores que puedan existir en los datos de recuento. Tampoco acepta ninguna responsabilidad por la falsedad en los datos de recuento recibidos del editor, ni por otros datos de medición que no están incluidos en el análisis.

Julio - 2026

OJDinteractiva