



## INFORMACION Y CONTROL DE PUBLICACIONES, S.A.

Velázquez, 46, 1ª Drcha - Tel. 91 435 00 32 Fax 91 435 96 05 - 28001 - MADRID  
Av. Diagonal 497, 5a planta - Tel 93 439 24 18 Fax 93 419 25 34 - 08029 - BARCELONA

**Título:** MUNDOGRAVEL.ES  
**URL Primaria:** https://www.mundograel.es  
**Editor:** Sport Life Ibérica, S.A.  
**Domicilio:** Calle Nestares nº 20  
**Ciudad:** 28045 MADRID  
**Teléfono:**  
**Fax:**  
**E-mail:**  
**Clasificación:** Noticias e Información  
**Sub-Clasificación:** Noticias de interés especial



### 1. Cifras totales y promedios (Nacional e Internacional)

MES - AÑO	NAVEGADORES UNICOS	VISITAS	PAGINAS
Marzo - 2026	2.390	3.343	4.863
<b>PROMEDIO DIARIO</b>	<b>98</b>	<b>108</b>	<b>157</b>
<b>PROMEDIO LUNES-VIERNES</b>	102	112	166
<b>PROMEDIO SABADO-DOMINGO</b>	88	96	134
<b>PAGINAS / VISITAS</b>	1,46		
<b>DURACION MEDIA VISITAS</b>	0:01:49		
<b>TIEMPO INTERACCIÓN MEDIO</b>	0:01:03		

### 2. Secciones (Nacional e Internacional)

	PAGINAS	%
<b>HOME</b>	1.073	22.06 %
<b>RESTO</b>	3.790	77.94 %

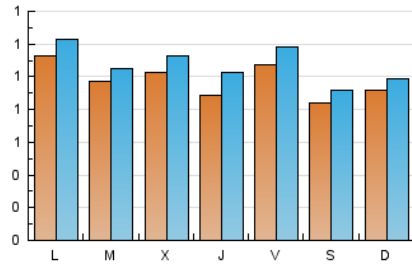
### 3. Por día del mes (Nacional e Internacional)

Día	N. únicos	Visitas	Páginas	Día	N. únicos	Visitas	Páginas	Día	N. únicos	Visitas	Páginas
<b>1</b>	97	103	143	<b>11</b>	105	114	172	<b>21</b>	66	70	123
<b>2</b>	107	116	150	<b>12</b>	84	96	109	<b>22</b>	76	79	103
<b>3</b>	68	71	107	<b>13</b>	107	117	160	<b>23</b>	122	138	283
<b>4</b>	99	113	165	<b>14</b>	113	127	172	<b>24</b>	100	107	182
<b>5</b>	71	83	117	<b>15</b>	102	113	159	<b>25</b>	111	122	171
<b>6</b>	101	109	135	<b>16</b>	103	115	174	<b>26</b>	92	101	139
<b>7</b>	89	97	111	<b>17</b>	102	111	144	<b>27</b>	118	125	179
<b>8</b>	99	109	147	<b>18</b>	97	103	182	<b>28</b>	66	74	112
<b>9</b>	126	137	181	<b>19</b>	110	130	185	<b>29</b>	85	90	136
<b>10</b>	108	119	197	<b>20</b>	102	119	190	<b>30</b>	109	111	160
								<b>31</b>	106	116	175

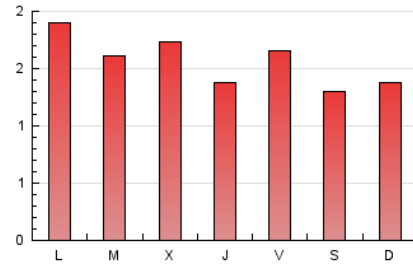
#### 4. Gráficas (Nacional e Internacional)

##### 4.1 Por día de la semana (promedio)

N. únicos / Visitas (x 100)



Páginas (x 100)

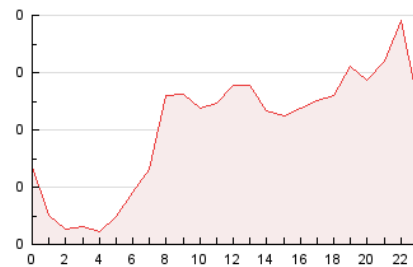


##### 4.2 Por franja horaria (promedio)

Visitas\_ (x 1000)

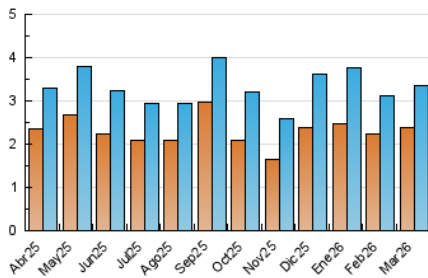


Páginas (x 1000)

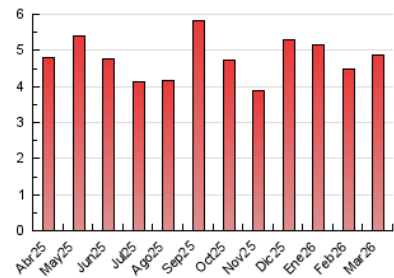


##### 4.3 Por meses

N. únicos / Visitas (x 1000)



Páginas (x 1000)





## INFORMACION Y CONTROL DE PUBLICACIONES, S.A.

Velázquez, 46, 1ª Drcha - Tel. 91 435 00 32 Fax 91 435 96 05 - 28001 - MADRID  
Av. Diagonal 497, 5a planta - Tel 93 439 24 18 Fax 93 419 25 34 - 08029 - BARCELONA

### Anexo - Tráfico Nacional

**Título:** MUNDOGRAVEL.ES  
**URL Primaria:** https://www.mundograel.es  
**Editor:** Sport Life Ibérica, S.A.  
**Domicilio:** Calle Nestares nº 20  
**Ciudad:** 28045 MADRID  
**Teléfono:**  
**Fax:**  
**E-mail:**  
**Clasificación:** Noticias e Información  
**Sub-Clasificación:** Noticias de interés especial



#### 1. Cifras totales y promedios (Nacional)

MES - AÑO	NAVEGADORES UNICOS	VISITAS	PAGINAS
Marzo - 2026	2.113	2.996	4.430
<b>PROMEDIO DIARIO</b>	<b>88</b>	<b>97</b>	<b>143</b>
<b>PROMEDIO LUNES-VIERNES</b>	91	100	150
<b>PROMEDIO SABADO-DOMINGO</b>	81	88	126
<b>PAGINAS / VISITAS</b>	1,48		
<b>DURACION MEDIA VISITAS</b>	0:01:52		
<b>TIEMPO INTERACCIÓN MEDIO</b>	0:01:05		

#### 2. Secciones (Nacional)

	PAGINAS	%
<b>HOME</b>	1.006	22.71 %
<b>RESTO</b>	3.424	77.29 %

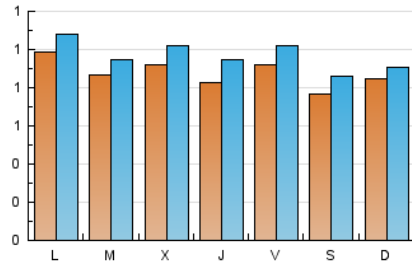
#### 3. Por día del mes (Nacional)

Día	N. únicos	Visitas	Páginas	Día	N. únicos	Visitas	Páginas	Día	N. únicos	Visitas	Páginas
1	91	97	137	11	97	106	164	21	64	68	119
2	93	102	133	12	73	82	96	22	68	70	94
3	64	67	103	13	96	106	134	23	115	130	262
4	86	100	148	14	107	121	165	24	93	100	165
5	67	79	112	15	94	104	149	25	100	110	160
6	90	98	115	16	92	102	160	26	87	96	130
7	83	90	104	17	82	91	121	27	91	98	143
8	89	97	136	18	84	90	166	28	55	63	99
9	93	104	135	19	105	122	178	29	82	86	131
10	94	105	181	20	92	106	175	30	100	102	148
								31	100	110	167

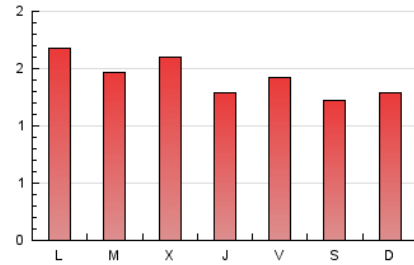
#### 4. Gráficas (Nacional)

##### 4.1 Por día de la semana (promedio)

N. únicos / Visitas (x 100)

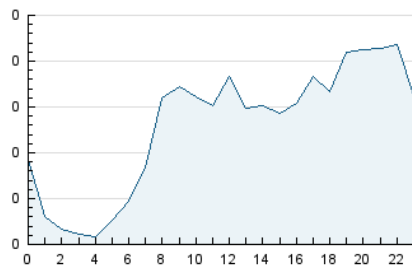


Páginas (x 100)

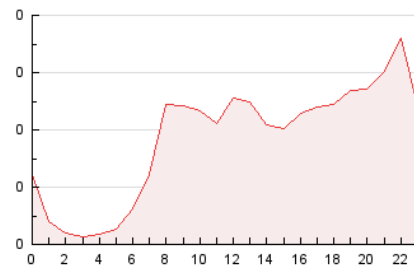


##### 4.2 Por franja horaria (promedio)

Visitas\_ (x 1000)

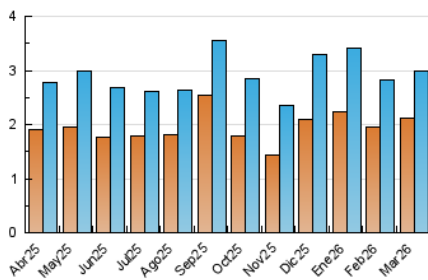


Páginas (x 1000)

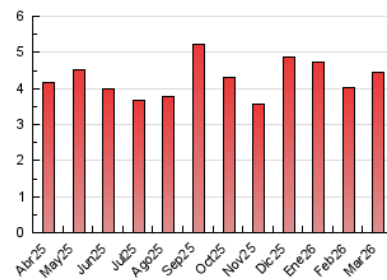


##### 4.3 Por meses

N. únicos / Visitas (x 1000)



Páginas (x 1000)



## 5. Observaciones

Este Medio Electrónico de Comunicación ha sido medido por la herramienta Google Analytics de Google (GA4).

## 6. Definiciones básicas (Para más información ver Normas Técnicas para el Control de los Medios Electrónicos de Comunicación)

### Página Vista:

Conjunto de ficheros enviado a un usuario como resultado de una petición del mismo recibida por el servidor. Cuando la página está formada por varios marcos (frames), el conjunto de los mismos tendrá, a efectos de cómputo, la consideración de una página unitaria.

### Visita:

Una secuencia ininterrumpida de páginas servidas a un usuario válido. Si dicho usuario no realiza peticiones de páginas en un periodo de tiempo (30 min) la siguiente petición constituirá el inicio de una nueva visita.

### Navegador Único:

Total de combinaciones únicas de una dirección IP y un identificador adicional. Los medios pueden utilizar cookies o el Identificador de Alta de registro.

### Duración Página Vista:

Tiempo acumulado en segundos de todas las páginas vistas (en visitas de dos o más páginas vistas), dividido por el número total de páginas vistas.

### Duración Visita:

Tiempo en segundos de todas las visitas de dos o más páginas vistas, dividido por el número total de visitas de dos o más páginas vistas.

### Tráfico nacional:

Audiencia/difusión correspondiente a España medida en base a los datos de las direcciones IP registradas por el sistema de medición.

## 7. Opinión

De OJDinteractiva, la división de INFORMACIÓN Y CONTROL DE PUBLICACIONES S.A.:

Hemos examinado la información facilitada por el editor del medio electrónico para el periodo que comprende la presente certificación.

Nuestro examen se ha realizado de acuerdo con las normas y procedimientos establecidos en las Normas Técnicas para el Control de los Medios Electrónicos de Comunicación.

En nuestra opinión, la presente acta presenta razonablemente la difusión/audiencia registrada por este medio electrónico.

### ADVERTENCIA:

El trabajo de OJDinteractiva, la división de INFORMACIÓN Y CONTROL DE PUBLICACIONES S.A (INTROL) se limita a la realización de pruebas para la revisión de los datos de recuento suministrados por el editor con la finalidad de expresar una opinión sobre la razonabilidad de dichos datos de acuerdo con las Normas Técnicas para el control de los MEC.

Por tanto, INTROL no acepta responsabilidad alguna por las inexactitudes o errores que puedan existir en los datos de recuento. Tampoco acepta ninguna responsabilidad por la falsedad en los datos de recuento recibidos del editor, ni por otros datos de medición que no están incluidos en el análisis.

Abril - 2026

OJDinteractiva