



INFORMACION Y CONTROL DE PUBLICACIONES, S.A.

Velázquez, 46, 1º Drcha - Tel. 91 435 00 32 Fax 91 435 96 05 - 28001 - MADRID
Av. Diagonal 497, 5a planta - Tel 93 439 24 18 Fax 93 419 25 34 - 08029 - BARCELONA

Título: MUNDOGRAVEL.ES
URL Primaria: https://www.mundograel.es
Editor: Sport Life Ibérica, S.A.
Domicilio: Calle Nestares nº 20
Ciudad: 28045 MADRID
Teléfono:
Fax:
E-mail:
Clasificación: Noticias e Información
Sub-Clasificación: Noticias de interés especial



1. Cifras totales y promedios (Nacional e Internacional)

MES - AÑO	NAVEGADORES UNICOS	VISITAS	PAGINAS
Enero - 2023	3.569	5.001	8.872
PROMEDIO DIARIO	147	161	286
PROMEDIO LUNES-VIERNES	151	166	296
PROMEDIO SABADO-DOMINGO	136	150	263
PAGINAS / VISITAS	1,77		
DURACION MEDIA VISITAS	0:02:13		
DURACION MEDIA PAGINAS	0:02:46		

2. Secciones (Nacional e Internacional)

	PAGINAS	%
HOME	1.927	21.72 %
RESTO	6.945	78.28 %

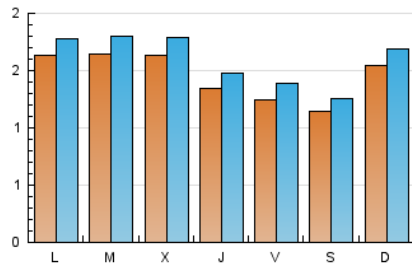
3. Por día del mes (Nacional e Internacional)

Día	N. únicos	Visitas	Páginas	Día	N. únicos	Visitas	Páginas	Día	N. únicos	Visitas	Páginas
1	113	127	202	11	150	164	234	21	105	114	203
2	177	201	355	12	135	148	307	22	137	147	261
3	195	222	453	13	127	139	274	23	155	175	293
4	202	224	368	14	129	144	262	24	167	182	331
5	135	153	297	15	130	142	320	25	147	162	244
6	113	126	209	16	172	183	359	26	126	136	216
7	114	129	220	17	149	157	282	27	131	143	297
8	263	285	463	18	153	166	258	28	107	117	212
9	163	174	338	19	144	153	284	29	127	144	228
10	142	155	276	20	130	146	248	30	146	158	285
								31	170	185	293

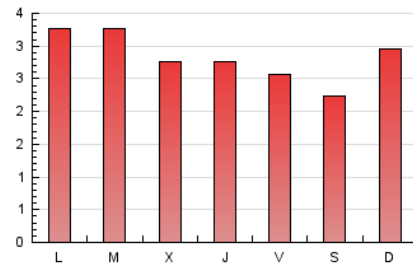
4. Gráficas (Nacional e Internacional)

4.1 Por día de la semana (promedio)

N. únicos / Visitas (x 100)



Páginas (x 100)



4.2 Por franja horaria (promedio)

Visitas_ (x 1000)

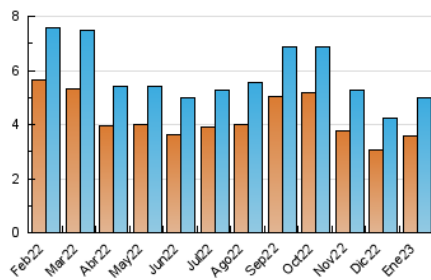


Páginas (x 1000)

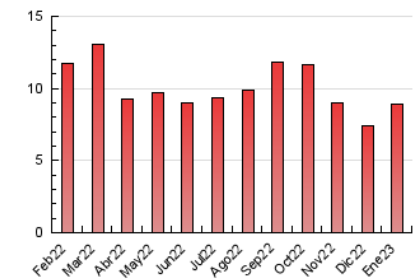


4.3 Por meses

N. únicos / Visitas (x 1000)



Páginas (x 1000)





INFORMACION Y CONTROL DE PUBLICACIONES, S.A.

Velázquez, 46, 1º Drcha - Tel. 91 435 00 32 Fax 91 435 96 05 - 28001 - MADRID
Av. Diagonal 497, 5a planta - Tel 93 439 24 18 Fax 93 419 25 34 - 08029 - BARCELONA

Anexo - Tráfico Nacional

Título: MUNDOGRAVEL.ES
URL Primaria: https://www.mundograel.es
Editor: Sport Life Ibérica, S.A.
Domicilio: Calle Nestares nº 20
Ciudad: 28045 MADRID
Teléfono:
Fax:
E-mail:
Clasificación: Noticias e Información
Sub-Clasificación: Noticias de interés especial



1. Cifras totales y promedios (Nacional)

MES - AÑO	NAVEGADORES UNICOS	VISITAS	PAGINAS
Enero - 2023	3.076	4.380	8.047
PROMEDIO DIARIO	129	141	260
PROMEDIO LUNES-VIERNES	132	144	268
PROMEDIO SABADO-DOMINGO	122	134	239
PAGINAS / VISITAS	1,84		
DURACION MEDIA VISITAS	0:02:12		
DURACION MEDIA PAGINAS	0:02:34		

2. Secciones (Nacional)

	PAGINAS	%
HOME	1.845	22.93 %
RESTO	6.202	77.07 %

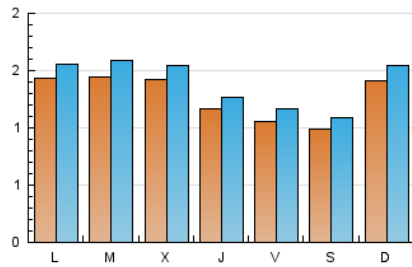
3. Por día del mes (Nacional)

Día	N. únicos	Visitas	Páginas	Día	N. únicos	Visitas	Páginas	Día	N. únicos	Visitas	Páginas
1	105	118	193	11	135	148	209	21	88	97	181
2	157	177	323	12	123	134	288	22	125	132	239
3	172	198	425	13	109	119	242	23	136	155	271
4	172	189	329	14	119	133	248	24	146	160	308
5	115	129	270	15	119	130	284	25	130	140	222
6	96	106	180	16	150	161	337	26	110	119	194
7	101	112	195	17	125	133	253	27	116	126	278
8	243	263	415	18	131	142	231	28	87	95	182
9	144	152	312	19	119	126	253	29	115	129	210
10	126	137	243	20	104	116	201	30	127	136	259
								31	155	168	272

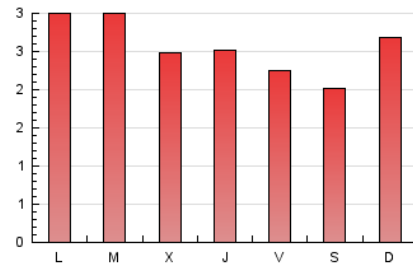
4. Gráficas (Nacional)

4.1 Por día de la semana (promedio)

N. únicos / Visitas (x 100)



Páginas (x 100)

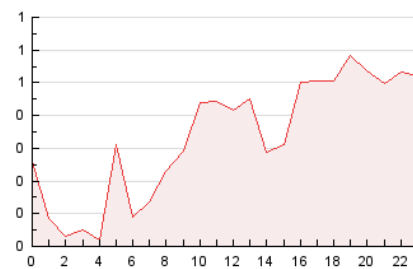


4.2 Por franja horaria (promedio)

Visitas (x 1000)

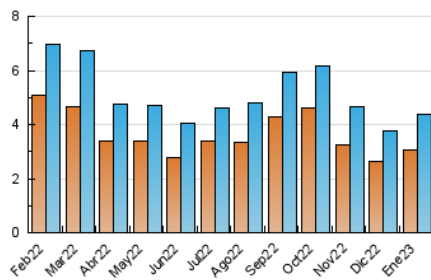


Páginas (x 1000)

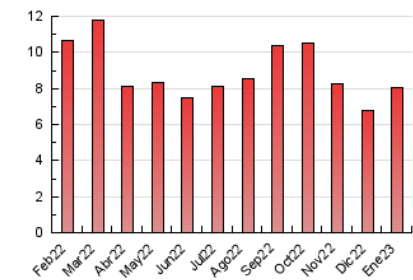


4.3 Por meses

N. únicos / Visitas (x 1000)



Páginas (x 1000)



5. Observaciones

Este Medio Electrónico de Comunicación ha sido medido por la herramienta Google Analytics de Google (Universal Analytics)

6. Definiciones básicas (Para más información ver Normas Técnicas para el Control de los Medios Electrónicos de Comunicación)

Página Vista:

Conjunto de ficheros enviado a un usuario como resultado de una petición del mismo recibida por el servidor. Cuando la página está formada por varios marcos (frames), el conjunto de los mismos tendrá, a efectos de cómputo, la consideración de una página unitaria.

Visita:

Una secuencia ininterrumpida de páginas servidas a un usuario válido. Si dicho usuario no realiza peticiones de páginas en un periodo de tiempo (30 min) la siguiente petición constituirá el inicio de una nueva visita.

Navegador Único:

Total de combinaciones únicas de una dirección IP y un identificador adicional. Los medios pueden utilizar cookies o el Identificador de Alta de registro.

Duración Página Vista:

Tiempo acumulado en segundos de todas las páginas vistas (en visitas de dos o más páginas vistas), dividido por el número total de páginas vistas.

Duración Visita:

Tiempo en segundos de todas las visitas de dos o más páginas vistas, dividido por el número total de visitas de dos o más páginas vistas.

Tráfico nacional:

Audiencia/difusión correspondiente a España medida en base a los datos de las direcciones IP registradas por el sistema de medición.

7. Opinión

De OJDinteractiva, la división de INFORMACIÓN Y CONTROL DE PUBLICACIONES S.A.:

Hemos examinado la información facilitada por el editor del medio electrónico para el periodo que comprende la presente certificación.

Nuestro examen se ha realizado de acuerdo con las normas y procedimientos establecidos en las Normas Técnicas para el Control de los Medios Electrónicos de Comunicación.

En nuestra opinión, la presente acta presenta razonablemente la difusión/audiencia registrada por este medio electrónico.

ADVERTENCIA:

El trabajo de OJDinteractiva, la división de INFORMACIÓN Y CONTROL DE PUBLICACIONES S.A (INTROL) se limita a la realización de pruebas para la revisión de los datos de recuento suministrados por el editor con la finalidad de expresar una opinión sobre la razonabilidad de dichos datos de acuerdo con las Normas Técnicas para el control de los MEC. Por tanto, INTROL no acepta responsabilidad alguna por las inexactitudes o errores que puedan existir en los datos de recuento. Tampoco acepta ninguna responsabilidad por la falsedad en los datos de recuento recibidos del editor, ni por otros datos de medición que no están incluidos en el análisis.

Febrero - 2023

OJDinteractiva