



## INFORMACION Y CONTROL DE PUBLICACIONES, S.A.

Velázquez, 46, 1º Drcha - Tel. 91 435 00 32 Fax 91 435 96 05 - 28001 - MADRID  
Av. Diagonal 497, 5a planta - Tel 93 439 24 18 Fax 93 419 25 34 - 08029 - BARCELONA

**Título:** TRIATLONWEB.ES  
**URL Primaria:** https://www.triatlonweb.es  
**Editor:** Sport Life Ibérica, S.A.  
**Domicilio:** Calle Nestares nº 20  
**Ciudad:** 28045 MADRID  
**Teléfono:**  
**Fax:**  
**E-mail:**  
**Clasificación:** Noticias e Información  
**Sub-Clasificación:** Noticias deportivas y actualidad

# Triatlón

### 1. Cifras totales y promedios (Nacional e Internacional)

MES - AÑO	NAVEGADORES UNICOS	VISITAS	PAGINAS
Diciembre - 2025	7.871	11.762	17.102
<b>PROMEDIO DIARIO</b>	<b>345</b>	<b>383</b>	<b>552</b>
<b>PROMEDIO LUNES-VIERNES</b>	358	398	574
<b>PROMEDIO SABADO-DOMINGO</b>	307	340	488
<b>PAGINAS / VISITAS</b>	1,44		
<b>DURACION MEDIA VISITAS</b>	0:01:38		
<b>TIEMPO INTERACCIÓN MEDIO</b>	0:00:49		

### 2. Secciones (Nacional e Internacional)

	PAGINAS	%
<b>HOME</b>	4.340	25.38 %
<b>RESTO</b>	12.762	74.62 %

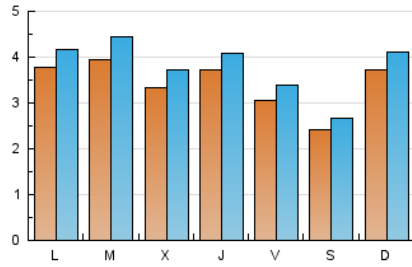
### 3. Por día del mes (Nacional e Internacional)

Día	N. únicos	Visitas	Páginas	Día	N. únicos	Visitas	Páginas	Día	N. únicos	Visitas	Páginas
<b>1</b>	306	339	494	<b>11</b>	308	341	477	<b>21</b>	304	346	570
<b>2</b>	388	442	674	<b>12</b>	365	409	653	<b>22</b>	387	425	529
<b>3</b>	509	579	824	<b>13</b>	250	284	445	<b>23</b>	462	515	784
<b>4</b>	487	546	770	<b>14</b>	245	280	358	<b>24</b>	247	264	377
<b>5</b>	327	360	510	<b>15</b>	318	353	537	<b>25</b>	410	436	554
<b>6</b>	262	286	460	<b>16</b>	352	400	589	<b>26</b>	310	342	457
<b>7</b>	634	673	833	<b>17</b>	264	299	433	<b>27</b>	239	262	373
<b>8</b>	389	420	551	<b>18</b>	277	303	407	<b>28</b>	300	349	525
<b>9</b>	375	417	609	<b>19</b>	218	243	445	<b>29</b>	494	552	877
<b>10</b>	371	426	627	<b>20</b>	219	238	338	<b>30</b>	400	448	615
								<b>31</b>	267	293	407

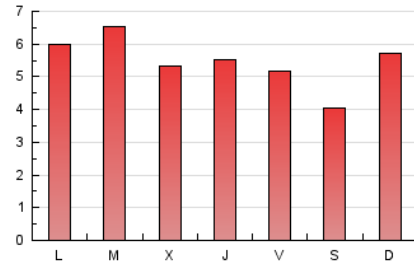
### 4. Gráficas (Nacional e Internacional)

#### 4.1 Por día de la semana (promedio)

N. únicos / Visitas (x 100)



Páginas (x 100)



#### 4.2 Por franja horaria (promedio)

Visitas\_ (x 1000)

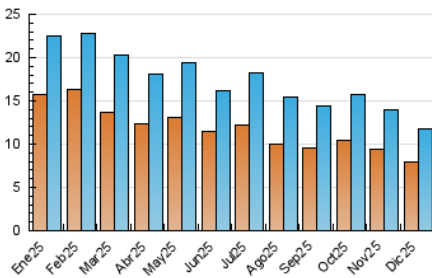


Páginas (x 1000)

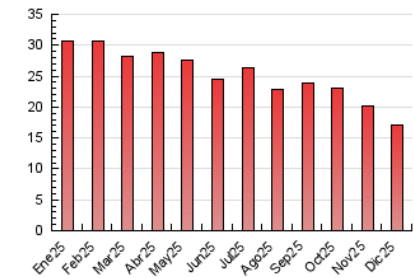


#### 4.3 Por meses

N. únicos / Visitas (x 1000)



Páginas (x 1000)





## INFORMACION Y CONTROL DE PUBLICACIONES, S.A.

Velázquez, 46, 1ª Drcha - Tel. 91 435 00 32 Fax 91 435 96 05 - 28001 - MADRID  
Av. Diagonal 497, 5a planta - Tel 93 439 24 18 Fax 93 419 25 34 - 08029 - BARCELONA

### Anexo - Tráfico Nacional

**Título:** TRIATLONWEB.ES  
**URL Primaria:** https://www.triatlonweb.es  
**Editor:** Sport Life Ibérica, S.A.  
**Domicilio:** Calle Nestares nº 20  
**Ciudad:** 28045 MADRID  
**Teléfono:**  
**Fax:**  
**E-mail:**  
**Clasificación:** Noticias e Información  
**Sub-Clasificación:** Noticias deportivas y actualidad

# Triatlón

#### 1. Cifras totales y promedios (Nacional)

MES - AÑO	NAVEGADORES UNICOS	VISITAS	PAGINAS
Diciembre - 2025	5.807	9.091	13.524
<b>PROMEDIO DIARIO</b>	<b>264</b>	<b>296</b>	<b>436</b>
<b>PROMEDIO LUNES-VIERNES</b>	273	307	455
<b>PROMEDIO SABADO-DOMINGO</b>	238	266	383
<b>PAGINAS / VISITAS</b>	1,47		
<b>DURACION MEDIA VISITAS</b>	0:01:44		
<b>TIEMPO INTERACCIÓN MEDIO</b>	0:00:51		

#### 2. Secciones (Nacional)

	PAGINAS	%
<b>HOME</b>	3.670	27.14 %
<b>RESTO</b>	9.854	72.86 %

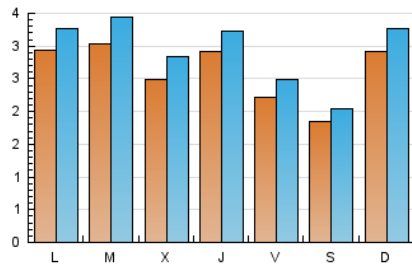
#### 3. Por día del mes (Nacional)

Día	N. únicos	Visitas	Páginas	Día	N. únicos	Visitas	Páginas	Día	N. únicos	Visitas	Páginas
1	216	244	370	11	220	248	374	21	254	291	492
2	288	327	547	12	265	299	502	22	310	342	447
3	386	443	656	13	209	238	374	23	369	417	667
4	368	420	595	14	196	228	300	24	176	189	276
5	229	253	390	15	248	278	433	25	380	404	506
6	199	219	378	16	266	302	459	26	232	261	340
7	493	526	646	17	212	244	368	27	181	200	263
8	303	327	437	18	195	216	280	28	222	264	360
9	274	310	484	19	163	181	272	29	389	439	749
10	272	314	467	20	146	161	250	30	325	367	525
								31	200	226	317

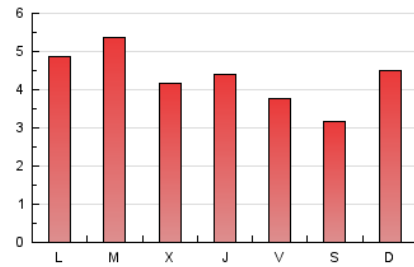
#### 4. Gráficas (Nacional)

##### 4.1 Por día de la semana (promedio)

N. únicos / Visitas (x 100)



Páginas (x 100)



##### 4.2 Por franja horaria (promedio)

Visitas\_ (x 1000)

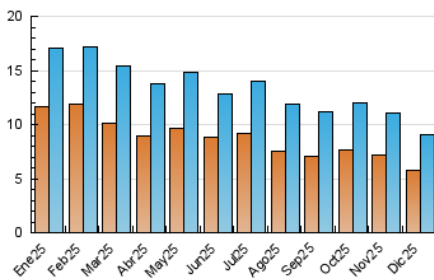


Páginas (x 1000)

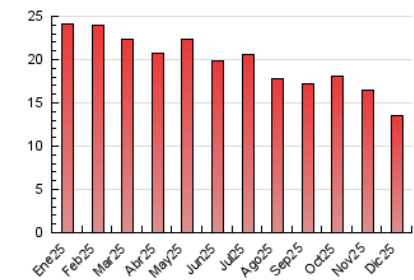


##### 4.3 Por meses

N. únicos / Visitas (x 1000)



Páginas (x 1000)



## 5. Observaciones

Este Medio Electrónico de Comunicación ha sido medido por la herramienta Google Analytics de Google (GA4).

## 6. Definiciones básicas (Para más información ver Normas Técnicas para el Control de los Medios Electrónicos de Comunicación)

### Página Vista:

Conjunto de ficheros enviado a un usuario como resultado de una petición del mismo recibida por el servidor. Cuando la página está formada por varios marcos (frames), el conjunto de los mismos tendrá, a efectos de cómputo, la consideración de una página unitaria.

### Visita:

Una secuencia ininterrumpida de páginas servidas a un usuario válido. Si dicho usuario no realiza peticiones de páginas en un periodo de tiempo (30 min) la siguiente petición constituirá el inicio de una nueva visita.

### Navegador Único:

Total de combinaciones únicas de una dirección IP y un identificador adicional. Los medios pueden utilizar cookies o el Identificador de Alta de registro.

### Duración Página Vista:

Tiempo acumulado en segundos de todas las páginas vistas (en visitas de dos o más páginas vistas), dividido por el número total de páginas vistas.

### Duración Visita:

Tiempo en segundos de todas las visitas de dos o más páginas vistas, dividido por el número total de visitas de dos o más páginas vistas.

### Tráfico nacional:

Audiencia/difusión correspondiente a España medida en base a los datos de las direcciones IP registradas por el sistema de medición.

## 7. Opinión

De OJDinteractiva, la división de INFORMACIÓN Y CONTROL DE PUBLICACIONES S.A.:

Hemos examinado la información facilitada por el editor del medio electrónico para el periodo que comprende la presente certificación.

Nuestro examen se ha realizado de acuerdo con las normas y procedimientos establecidos en las Normas Técnicas para el Control de los Medios Electrónicos de Comunicación.

En nuestra opinión, la presente acta presenta razonablemente la difusión/audiencia registrada por este medio electrónico.

### ADVERTENCIA:

El trabajo de OJDinteractiva, la división de INFORMACIÓN Y CONTROL DE PUBLICACIONES S.A (INTROL) se limita a la realización de pruebas para la revisión de los datos de recuento suministrados por el editor con la finalidad de expresar una opinión sobre la razonabilidad de dichos datos de acuerdo con las Normas Técnicas para el control de los MEC.

Por tanto, INTROL no acepta responsabilidad alguna por las inexactitudes o errores que puedan existir en los datos de recuento. Tampoco acepta ninguna responsabilidad por la falsedad en los datos de recuento recibidos del editor, ni por otros datos de medición que no están incluidos en el análisis.

- 2025

OJDinteractiva