



INFORMACION Y CONTROL DE PUBLICACIONES, S.A.

Velázquez, 46, 1º Drcha - Tel. 91 435 00 32 Fax 91 435 96 05 - 28001 - MADRID
Av. Diagonal 497, 5a planta - Tel 93 439 24 18 Fax 93 419 25 34 - 08029 - BARCELONA

Título: TRIATLONWEB.ES
URL Primaria: https://www.triatlonweb.es
Editor: Sport Life Ibérica, S.A.
Domicilio: Calle Nestares nº 20
Ciudad: 28045 MADRID
Teléfono:
Fax:
E-mail:
Clasificación: Noticias e Información
Sub-Clasificación: Noticias deportivas y actualidad

Triatlón

1. Cifras totales y promedios (Nacional e Internacional)

MES - AÑO	NAVEGADORES UNICOS	VISITAS	PAGINAS
Mayo - 2026	6.548	9.464	13.144
PROMEDIO DIARIO	272	299	424
PROMEDIO LUNES-VIERNES	277	305	429
PROMEDIO SABADO-DOMINGO	261	287	414
PAGINAS / VISITAS	1,42		
DURACION MEDIA VISITAS	0:01:24		
TIEMPO INTERACCIÓN MEDIO	0:00:41		

2. Secciones (Nacional e Internacional)

	PAGINAS	%
HOME	3.447	26.22 %
RESTO	9.697	73.78 %

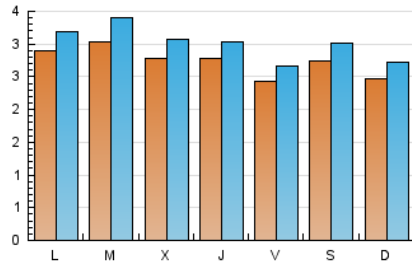
3. Por día del mes (Nacional e Internacional)

Día	N. únicos	Visitas	Páginas	Día	N. únicos	Visitas	Páginas	Día	N. únicos	Visitas	Páginas
1	278	300	398	11	289	314	489	21	295	324	439
2	241	267	364	12	260	293	433	22	279	307	411
3	262	287	395	13	261	282	317	23	444	496	629
4	262	295	410	14	261	289	407	24	257	286	460
5	387	438	642	15	222	239	289	25	290	310	434
6	313	348	487	16	233	253	463	26	271	308	448
7	333	351	544	17	236	266	363	27	250	274	427
8	247	278	387	18	316	357	499	28	227	248	367
9	282	306	456	19	293	321	406	29	188	207	274
10	269	294	395	20	291	322	499	30	173	187	268
								31	209	228	344

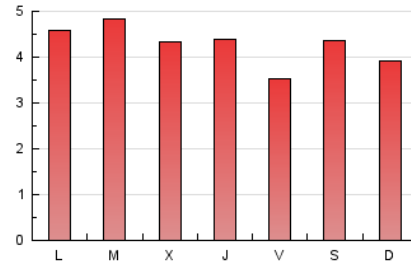
4. Gráficas (Nacional e Internacional)

4.1 Por día de la semana (promedio)

N. únicos / Visitas (x 100)



Páginas (x 100)



4.2 Por franja horaria (promedio)

Visitas_ (x 1000)

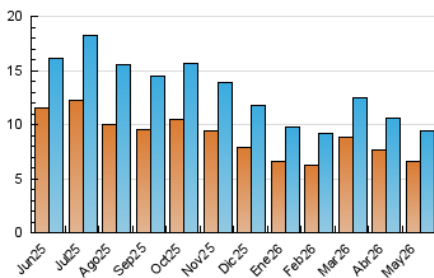


Páginas (x 1000)

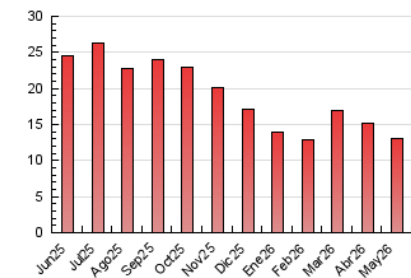


4.3 Por meses

N. únicos / Visitas (x 1000)



Páginas (x 1000)





INFORMACION Y CONTROL DE PUBLICACIONES, S.A.

Velázquez, 46, 1ª Drcha - Tel. 91 435 00 32 Fax 91 435 96 05 - 28001 - MADRID
Av. Diagonal 497, 5a planta - Tel 93 439 24 18 Fax 93 419 25 34 - 08029 - BARCELONA

Anexo - Tráfico Nacional

Título: TRIATLONWEB.ES
URL Primaria: https://www.triatlonweb.es
Editor: Sport Life Ibérica, S.A.
Domicilio: Calle Nestares nº 20
Ciudad: 28045 MADRID
Teléfono:
Fax:
E-mail:
Clasificación: Noticias e Información
Sub-Clasificación: Noticias deportivas y actualidad

Triatlón

1. Cifras totales y promedios (Nacional)

MES - AÑO	NAVEGADORES UNICOS	VISITAS	PAGINAS
Mayo - 2026	4.803	7.248	10.561
PROMEDIO DIARIO	207	230	341
PROMEDIO LUNES-VIERNES	208	231	338
PROMEDIO SABADO-DOMINGO	205	228	346
PAGINAS / VISITAS	1,48		
DURACION MEDIA VISITAS	0:01:24		
TIEMPO INTERACCIÓN MEDIO	0:00:42		

2. Secciones (Nacional)

	PAGINAS	%
HOME	2.999	28.40 %
RESTO	7.562	71.60 %

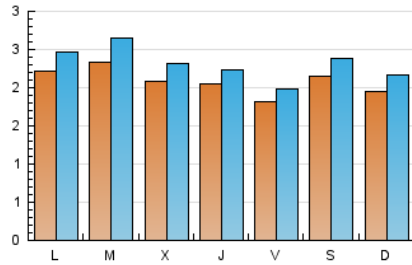
3. Por día del mes (Nacional)

Día	N. únicos	Visitas	Páginas	Día	N. únicos	Visitas	Páginas	Día	N. únicos	Visitas	Páginas
1	211	230	317	11	223	247	392	21	207	228	310
2	192	212	305	12	204	233	359	22	205	227	319
3	188	208	309	13	172	192	218	23	387	437	568
4	206	230	327	14	187	210	291	24	221	245	409
5	302	342	536	15	167	179	222	25	219	236	348
6	237	265	378	16	153	169	375	26	207	238	347
7	244	256	441	17	190	218	297	27	197	218	337
8	177	203	306	18	236	270	399	28	180	198	298
9	214	235	377	19	224	247	326	29	143	158	226
10	212	232	323	20	224	248	404	30	131	141	203
								31	165	183	294

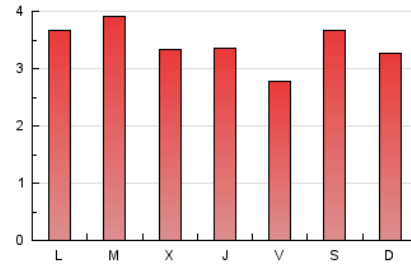
4. Gráficas (Nacional)

4.1 Por día de la semana (promedio)

N. únicos / Visitas (x 100)



Páginas (x 100)



4.2 Por franja horaria (promedio)

Visitas_ (x 1000)

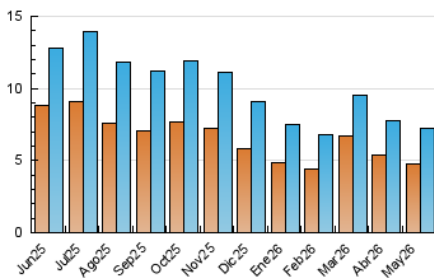


Páginas (x 1000)

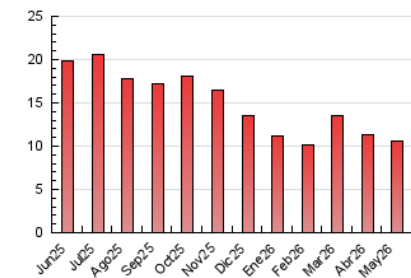


4.3 Por meses

N. únicos / Visitas (x 1000)



Páginas (x 1000)



5. Observaciones

Este Medio Electrónico de Comunicación ha sido medido por la herramienta Google Analytics de Google (GA4).

6. Definiciones básicas (Para más información ver Normas Técnicas para el Control de los Medios Electrónicos de Comunicación)

Página Vista:

Conjunto de ficheros enviado a un usuario como resultado de una petición del mismo recibida por el servidor. Cuando la página está formada por varios marcos (frames), el conjunto de los mismos tendrá, a efectos de cómputo, la consideración de una página unitaria.

Visita:

Una secuencia ininterrumpida de páginas servidas a un usuario válido. Si dicho usuario no realiza peticiones de páginas en un periodo de tiempo (30 min) la siguiente petición constituirá el inicio de una nueva visita.

Navegador Único:

Total de combinaciones únicas de una dirección IP y un identificador adicional. Los medios pueden utilizar cookies o el Identificador de Alta de registro.

Duración Página Vista:

Tiempo acumulado en segundos de todas las páginas vistas (en visitas de dos o más páginas vistas), dividido por el número total de páginas vistas.

Duración Visita:

Tiempo en segundos de todas las visitas de dos o más páginas vistas, dividido por el número total de visitas de dos o más páginas vistas.

Tráfico nacional:

Audiencia/difusión correspondiente a España medida en base a los datos de las direcciones IP registradas por el sistema de medición.

7. Opinión

De OJDinteractiva, la división de INFORMACIÓN Y CONTROL DE PUBLICACIONES S.A.:

Hemos examinado la información facilitada por el editor del medio electrónico para el periodo que comprende la presente certificación.

Nuestro examen se ha realizado de acuerdo con las normas y procedimientos establecidos en las Normas Técnicas para el Control de los Medios Electrónicos de Comunicación.

En nuestra opinión, la presente acta presenta razonablemente la difusión/audiencia registrada por este medio electrónico.

ADVERTENCIA:

El trabajo de OJDinteractiva, la división de INFORMACIÓN Y CONTROL DE PUBLICACIONES S.A (INTROL) se limita a la realización de pruebas para la revisión de los datos de recuento suministrados por el editor con la finalidad de expresar una opinión sobre la razonabilidad de dichos datos de acuerdo con las Normas Técnicas para el control de los MEC.

Por tanto, INTROL no acepta responsabilidad alguna por las inexactitudes o errores que puedan existir en los datos de recuento. Tampoco acepta ninguna responsabilidad por la falsedad en los datos de recuento recibidos del editor, ni por otros datos de medición que no están incluidos en el análisis.

Junio - 2026

OJDinteractiva