



INFORMACION Y CONTROL DE PUBLICACIONES, S.A.

Velázquez, 46, 1º Drcha - Tel. 91 435 00 32 Fax 91 435 96 05 - 28001 - MADRID
Av. Diagonal 497, 5a planta - Tel 93 439 24 18 Fax 93 419 25 34 - 08029 - BARCELONA

Título: TRIATLONWEB.ES
URL Primaria: https://www.triatlonweb.es
Editor: Sport Life Ibérica, S.A.
Domicilio: Calle Nestares nº 20
Ciudad: 28045 MADRID
Teléfono:
Fax:
E-mail:
Clasificación: Noticias e Información
Sub-Clasificación: Noticias deportivas y actualidad

Triatlón

1. Cifras totales y promedios (Nacional e Internacional)

MES - AÑO	NAVEGADORES UNICOS	VISITAS	PAGINAS
Abril - 2026	7.657	10.638	15.100
PROMEDIO DIARIO	327	358	503
PROMEDIO LUNES-VIERNES	342	372	531
PROMEDIO SABADO-DOMINGO	287	318	426
PAGINAS / VISITAS	1,41		
DURACION MEDIA VISITAS	0:01:29		
TIEMPO INTERACCIÓN MEDIO	0:00:39		

2. Secciones (Nacional e Internacional)

	PAGINAS	%
HOME	3.507	23.23 %
RESTO	11.593	76.77 %

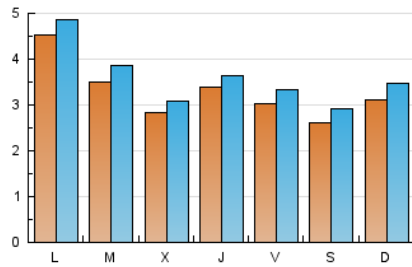
3. Por día del mes (Nacional e Internacional)

Día	N. únicos	Visitas	Páginas	Día	N. únicos	Visitas	Páginas	Día	N. únicos	Visitas	Páginas
1	241	265	380	11	273	293	395	21	500	559	708
2	227	248	366	12	289	313	528	22	332	358	588
3	208	233	395	13	280	307	455	23	303	328	468
4	168	194	246	14	346	375	591	24	305	341	508
5	178	196	232	15	329	353	565	25	356	394	518
6	380	420	528	16	299	324	453	26	271	310	419
7	269	299	453	17	302	328	472	27	278	296	390
8	252	277	375	18	251	282	379	28	287	308	420
9	581	614	774	19	507	565	691	29	260	289	543
10	393	434	584	20	869	921	1.199	30	284	307	477

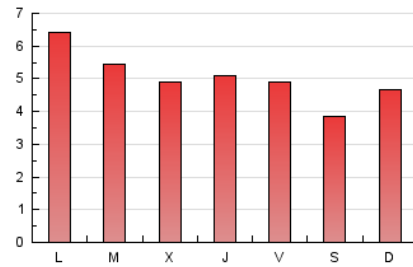
4. Gráficas (Nacional e Internacional)

4.1 Por día de la semana (promedio)

N. únicos / Visitas (x 100)



Páginas (x 100)



4.2 Por franja horaria (promedio)

Visitas_ (x 1000)

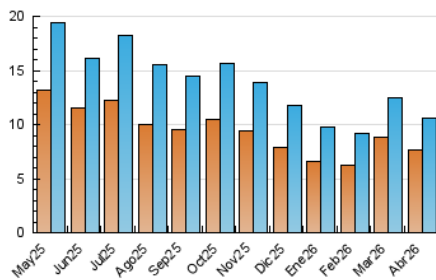


Páginas (x 1000)

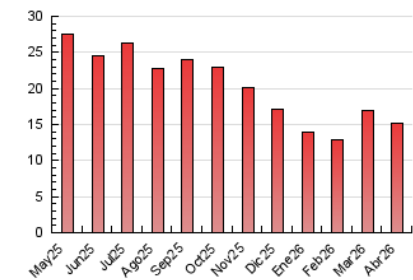


4.3 Por meses

N. únicos / Visitas (x 1000)



Páginas (x 1000)





INFORMACION Y CONTROL DE PUBLICACIONES, S.A.

Velázquez, 46, 1ª Drcha - Tel. 91 435 00 32 Fax 91 435 96 05 - 28001 - MADRID
Av. Diagonal 497, 5a planta - Tel 93 439 24 18 Fax 93 419 25 34 - 08029 - BARCELONA

Anexo - Tráfico Nacional

Título: TRIATLONWEB.ES
URL Primaria: https://www.competencia.es
Editor: Sport Life Ibérica, S.A.
Domicilio: Calle Nestares nº 20
Ciudad: 28045 MADRID
Teléfono:
Fax:
E-mail:
Clasificación: Noticias e Información
Sub-Clasificación: Noticias deportivas y actualidad

Triatlón

1. Cifras totales y promedios (Nacional)

MES - AÑO	NAVEGADORES UNICOS	VISITAS	PAGINAS
Abril - 2026	5.367	7.730	11.378
PROMEDIO DIARIO	238	262	379
PROMEDIO LUNES-VIERNES	245	269	395
PROMEDIO SABADO-DOMINGO	219	245	335
PAGINAS / VISITAS	1,45		
DURACION MEDIA VISITAS	0:01:32		
TIEMPO INTERACCIÓN MEDIO	0:00:41		

2. Secciones (Nacional)

	PAGINAS	%
HOME	2.943	25.87 %
RESTO	8.435	74.13 %

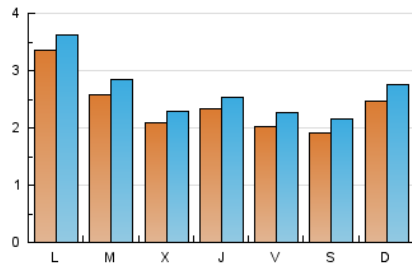
3. Por día del mes (Nacional)

Día	N. únicos	Visitas	Páginas	Día	N. únicos	Visitas	Páginas	Día	N. únicos	Visitas	Páginas
1	176	191	301	11	199	214	307	21	358	406	538
2	157	173	284	12	239	259	451	22	234	256	474
3	135	155	301	13	217	240	364	23	212	234	352
4	135	156	201	14	260	282	407	24	199	230	379
5	133	149	177	15	239	258	413	25	247	273	378
6	304	336	429	16	222	244	347	26	218	248	337
7	193	217	360	17	198	217	338	27	208	223	305
8	192	213	306	18	188	217	298	28	216	231	333
9	360	388	520	19	394	443	534	29	204	226	267
10	278	304	428	20	613	652	859	30	212	232	390

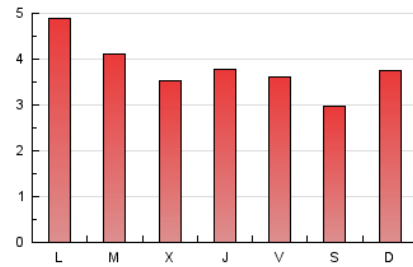
4. Gráficas (Nacional)

4.1 Por día de la semana (promedio)

N. únicos / Visitas (x 100)

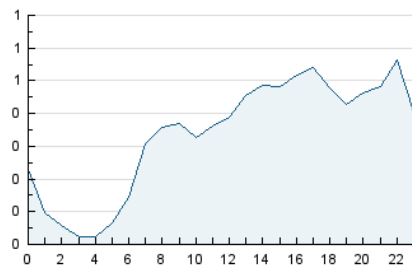


Páginas (x 100)



4.2 Por franja horaria (promedio)

Visitas_ (x 1000)

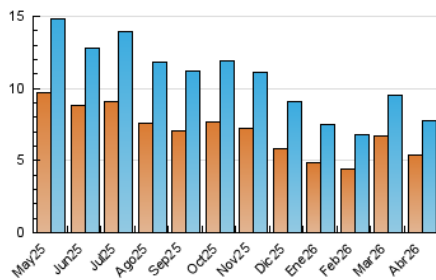


Páginas (x 1000)

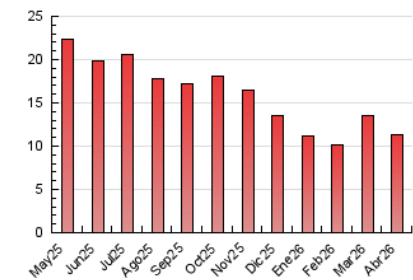


4.3 Por meses

N. únicos / Visitas (x 1000)



Páginas (x 1000)



5. Observaciones

Este Medio Electrónico de Comunicación ha sido medido por la herramienta Google Analytics de Google (GA4).

6. Definiciones básicas (Para más información ver Normas Técnicas para el Control de los Medios Electrónicos de Comunicación)

Página Vista:

Conjunto de ficheros enviado a un usuario como resultado de una petición del mismo recibida por el servidor. Cuando la página está formada por varios marcos (frames), el conjunto de los mismos tendrá, a efectos de cómputo, la consideración de una página unitaria.

Visita:

Una secuencia ininterrumpida de páginas servidas a un usuario válido. Si dicho usuario no realiza peticiones de páginas en un periodo de tiempo (30 min) la siguiente petición constituirá el inicio de una nueva visita.

Navegador Único:

Total de combinaciones únicas de una dirección IP y un identificador adicional. Los medios pueden utilizar cookies o el Identificador de Alta de registro.

Duración Página Vista:

Tiempo acumulado en segundos de todas las páginas vistas (en visitas de dos o más páginas vistas), dividido por el número total de páginas vistas.

Duración Visita:

Tiempo en segundos de todas las visitas de dos o más páginas vistas, dividido por el número total de visitas de dos o más páginas vistas.

Tráfico nacional:

Audiencia/difusión correspondiente a España medida en base a los datos de las direcciones IP registradas por el sistema de medición.

7. Opinión

De OJDinteractiva, la división de INFORMACIÓN Y CONTROL DE PUBLICACIONES S.A.:

Hemos examinado la información facilitada por el editor del medio electrónico para el periodo que comprende la presente certificación.

Nuestro examen se ha realizado de acuerdo con las normas y procedimientos establecidos en las Normas Técnicas para el Control de los Medios Electrónicos de Comunicación.

En nuestra opinión, la presente acta presenta razonablemente la difusión/audiencia registrada por este medio electrónico.

ADVERTENCIA:

El trabajo de OJDinteractiva, la división de INFORMACIÓN Y CONTROL DE PUBLICACIONES S.A (INTROL) se limita a la realización de pruebas para la revisión de los datos de recuento suministrados por el editor con la finalidad de expresar una opinión sobre la razonabilidad de dichos datos de acuerdo con las Normas Técnicas para el control de los MEC.

Por tanto, INTROL no acepta responsabilidad alguna por las inexactitudes o errores que puedan existir en los datos de recuento. Tampoco acepta ninguna responsabilidad por la falsedad en los datos de recuento recibidos del editor, ni por otros datos de medición que no están incluidos en el análisis.

Mayo - 2026

OJDinteractiva