



INFORMACION Y CONTROL DE PUBLICACIONES, S.A.

Velázquez, 46, 1ª Drcha - Tel. 91 435 00 32 Fax 91 435 96 05 - 28001 - MADRID
Av. Diagonal 497, 5a planta - Tel 93 439 24 18 Fax 93 419 25 34 - 08029 - BARCELONA

Título: MOUNTAINBIKE.ES
URL Primaria: https://www.mountainbike.es
Editor: Sport Life Ibérica, S.A.
Domicilio: Calle Nestares nº 20
Ciudad: 28045 MADRID
Teléfono:
Fax:
E-mail:
Clasificación: Noticias e Información
Sub-Clasificación: Noticias de interés especial



1. Cifras totales y promedios (Nacional e Internacional)

MES - AÑO	NAVEGADORES UNICOS	VISITAS	PAGINAS
Diciembre - 2024	89.846	119.958	173.085
PROMEDIO DIARIO	3.710	3.972	5.583
PROMEDIO LUNES-VIERNES	3.704	3.969	5.582
PROMEDIO SABADO-DOMINGO	3.726	3.977	5.586
PAGINAS / VISITAS	1,41		
DURACION MEDIA VISITAS	0:01:08		
TIEMPO INTERACCIÓN MEDIO	0:00:33		

2. Secciones (Nacional e Internacional)

	PAGINAS	%
HOME	14.106	8.15 %
RESTO	158.979	91.85 %

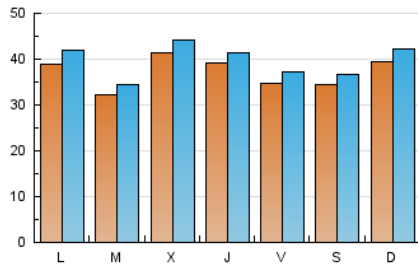
3. Por día del mes (Nacional e Internacional)

Día	N. únicos	Visitas	Páginas	Día	N. únicos	Visitas	Páginas	Día	N. únicos	Visitas	Páginas
1	2.906	3.099	4.576	11	3.531	3.786	5.154	21	4.725	5.031	6.759
2	2.903	3.151	4.787	12	3.202	3.398	4.826	22	7.201	7.656	10.298
3	2.903	3.160	4.474	13	2.331	2.515	3.749	23	5.673	6.115	8.859
4	3.190	3.470	4.938	14	2.223	2.365	3.428	24	3.890	4.105	5.445
5	4.127	4.346	6.063	15	3.185	3.444	4.987	25	6.369	6.775	8.727
6	3.871	4.169	5.839	16	3.790	4.105	5.607	26	4.528	4.774	6.374
7	3.004	3.215	4.753	17	3.158	3.399	4.771	27	4.556	4.950	6.779
8	3.106	3.371	4.773	18	3.419	3.608	5.447	28	3.870	4.108	5.569
9	3.280	3.604	4.845	19	3.770	4.013	5.840	29	3.312	3.507	5.134
10	2.878	3.190	4.591	20	3.093	3.254	4.955	30	3.764	4.034	5.497
								31	3.251	3.406	5.241

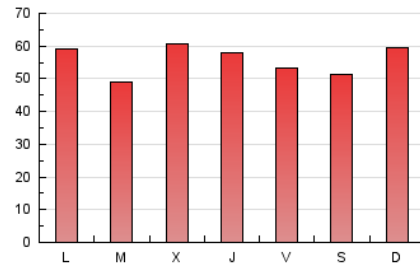
4. Gráficas (Nacional e Internacional)

4.1 Por día de la semana (promedio)

N. únicos / Visitas (x 100)



Páginas (x 100)

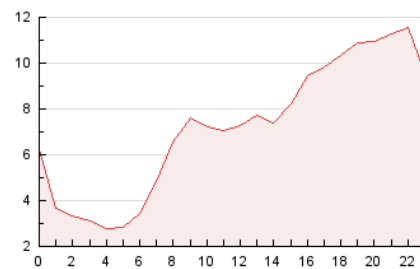


4.2 Por franja horaria (promedio)

Visitas_ (x 1000)

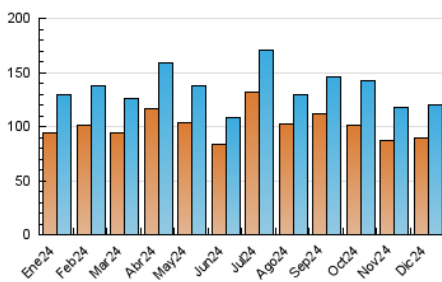


Páginas (x 1000)

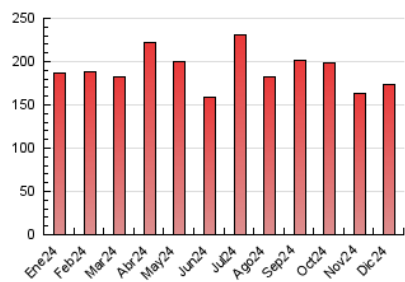


4.3 Por meses

N. únicos / Visitas (x 1000)



Páginas (x 1000)





INFORMACION Y CONTROL DE PUBLICACIONES, S.A.

Velázquez, 46, 1ª Drcha - Tel. 91 435 00 32 Fax 91 435 96 05 - 28001 - MADRID
Av. Diagonal 497, 5a planta - Tel 93 439 24 18 Fax 93 419 25 34 - 08029 - BARCELONA

Anexo - Tráfico Nacional

Título: MOUNTAINBIKE.ES
URL Primaria: https://www.mountainbike.es
Editor: Sport Life Ibérica, S.A.
Domicilio: Calle Nestares nº 20
Ciudad: 28045 MADRID
Teléfono:
Fax:
E-mail:
Clasificación: Noticias e Información
Sub-Clasificación: Noticias de interés especial



1. Cifras totales y promedios (Nacional)

MES - AÑO	NAVEGADORES UNICOS	VISITAS	PAGINAS
Diciembre - 2024	68.050	94.900	136.086
PROMEDIO DIARIO	2.950	3.172	4.390
PROMEDIO LUNES-VIERNES	2.936	3.161	4.367
PROMEDIO SABADO-DOMINGO	2.983	3.198	4.446
PAGINAS / VISITAS	1,38		
DURACION MEDIA VISITAS	0:01:11		
TIEMPO INTERACCIÓN MEDIO	0:00:36		

2. Secciones (Nacional)

	PAGINAS	%
HOME	11.662	8.57 %
RESTO	124.424	91.43 %

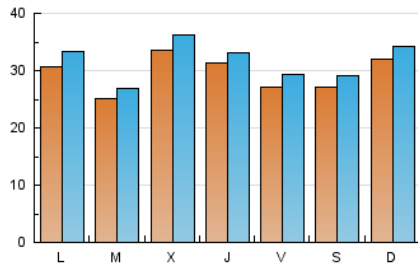
3. Por día del mes (Nacional)

Día	N. únicos	Visitas	Páginas	Día	N. únicos	Visitas	Páginas	Día	N. únicos	Visitas	Páginas
1	2.127	2.311	3.467	11	2.760	2.986	3.933	21	3.980	4.263	5.631
2	2.085	2.295	3.394	12	2.525	2.684	3.777	22	6.365	6.738	9.021
3	2.110	2.337	3.443	13	1.759	1.907	2.832	23	4.851	5.260	7.094
4	2.327	2.538	3.606	14	1.667	1.782	2.470	24	3.270	3.454	4.467
5	3.247	3.455	4.719	15	2.517	2.713	3.887	25	5.566	6.048	7.556
6	3.049	3.256	4.624	16	2.817	3.048	4.245	26	3.665	3.819	5.116
7	2.302	2.493	3.590	17	2.362	2.551	3.505	27	3.605	3.914	5.351
8	2.457	2.637	3.808	18	2.735	2.900	4.152	28	2.893	3.078	4.177
9	2.476	2.708	3.722	19	3.072	3.278	4.692	29	2.542	2.768	3.964
10	2.130	2.343	3.368	20	2.453	2.641	3.967	30	3.097	3.340	4.478
								31	2.635	2.782	4.030

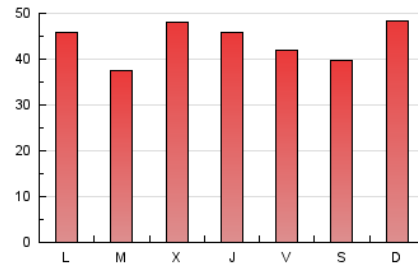
4. Gráficas (Nacional)

4.1 Por día de la semana (promedio)

N. únicos / Visitas (x 100)

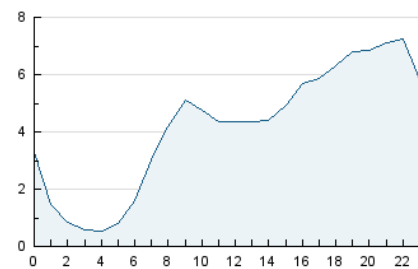


Páginas (x 100)

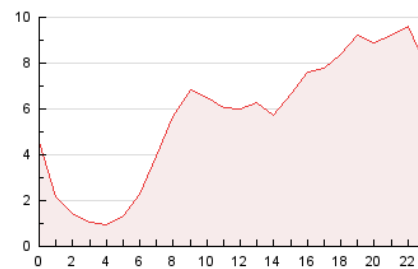


4.2 Por franja horaria (promedio)

Visitas_ (x 1000)

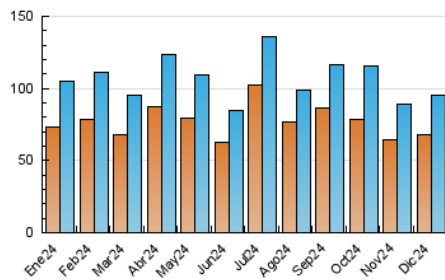


Páginas (x 1000)

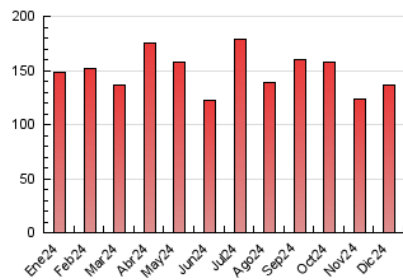


4.3 Por meses

N. únicos / Visitas (x 1000)



Páginas (x 1000)



5. Observaciones

Este Medio Electrónico de Comunicación ha sido medido por la herramienta Google Analytics de Google (GA4).

6. Definiciones básicas (Para más información ver Normas Técnicas para el Control de los Medios Electrónicos de Comunicación)

Página Vista:

Conjunto de ficheros enviado a un usuario como resultado de una petición del mismo recibida por el servidor. Cuando la página está formada por varios marcos (frames), el conjunto de los mismos tendrá, a efectos de cómputo, la consideración de una página unitaria.

Visita:

Una secuencia ininterrumpida de páginas servidas a un usuario válido. Si dicho usuario no realiza peticiones de páginas en un periodo de tiempo (30 min) la siguiente petición constituirá el inicio de una nueva visita.

Navegador Único:

Total de combinaciones únicas de una dirección IP y un identificador adicional. Los medios pueden utilizar cookies o el Identificador de Alta de registro.

Duración Página Vista:

Tiempo acumulado en segundos de todas las páginas vistas (en visitas de dos o más páginas vistas), dividido por el número total de páginas vistas.

Duración Visita:

Tiempo en segundos de todas las visitas de dos o más páginas vistas, dividido por el número total de visitas de dos o más páginas vistas.

Tráfico nacional:

Audiencia/difusión correspondiente a España medida en base a los datos de las direcciones IP registradas por el sistema de medición.

7. Opinión

De OJDinteractiva, la división de INFORMACIÓN Y CONTROL DE PUBLICACIONES S.A.:

Hemos examinado la información facilitada por el editor del medio electrónico para el periodo que comprende la presente certificación.

Nuestro examen se ha realizado de acuerdo con las normas y procedimientos establecidos en las Normas Técnicas para el Control de los Medios Electrónicos de Comunicación.

En nuestra opinión, la presente acta presenta razonablemente la difusión/audiencia registrada por este medio electrónico.

ADVERTENCIA:

El trabajo de OJDinteractiva, la división de INFORMACIÓN Y CONTROL DE PUBLICACIONES S.A (INTROL) se limita a la realización de pruebas para la revisión de los datos de recuento suministrados por el editor con la finalidad de expresar una opinión sobre la razonabilidad de dichos datos de acuerdo con las Normas Técnicas para el control de los MEC.

Por tanto, INTROL no acepta responsabilidad alguna por las inexactitudes o errores que puedan existir en los datos de recuento. Tampoco acepta ninguna responsabilidad por la falsedad en los datos de recuento recibidos del editor, ni por otros datos de medición que no están incluidos en el análisis.

- 2024

OJDinteractiva