



INFORMACION Y CONTROL DE PUBLICACIONES, S.A.

Velázquez, 46, 1ª Drcha - Tel. 91 435 00 32 Fax 91 435 96 05 - 28001 - MADRID
Av. Diagonal 497, 5a planta - Tel 93 439 24 18 Fax 93 419 25 34 - 08029 - BARCELONA

Título: MOUNTAINBIKE.ES
URL Primaria: https://www.mountainbike.es
Editor: Sport Life Ibérica, S.A.
Domicilio: Calle Nestares nº 20
Ciudad: 28045 MADRID
Teléfono:
Fax:
E-mail:
Clasificación: Noticias e Información
Sub-Clasificación: Noticias de interés especial



1. Cifras totales y promedios (Nacional e Internacional)

MES - AÑO	NAVEGADORES UNICOS	VISITAS	PAGINAS
Noviembre - 2024	87.403	117.095	163.422
PROMEDIO DIARIO	3.592	3.865	5.447
PROMEDIO LUNES-VIERNES	3.587	3.871	5.495
PROMEDIO SABADO-DOMINGO	3.604	3.854	5.336
PAGINAS / VISITAS	1,41		
DURACION MEDIA VISITAS	0:01:08		
TIEMPO INTERACCIÓN MEDIO	0:00:33		

2. Secciones (Nacional e Internacional)

	PAGINAS	%
HOME	13.739	8.41 %
RESTO	149.683	91.59 %

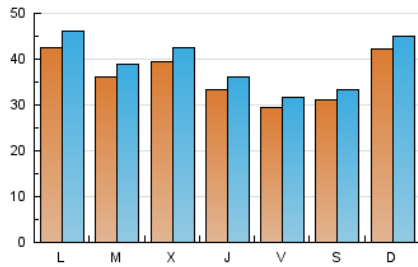
3. Por día del mes (Nacional e Internacional)

Día	N. únicos	Visitas	Páginas	Día	N. únicos	Visitas	Páginas	Día	N. únicos	Visitas	Páginas
1	3.635	3.895	5.768	11	2.773	3.121	4.400	21	4.102	4.428	6.263
2	3.450	3.717	5.031	12	3.577	3.863	5.466	22	3.033	3.178	4.844
3	4.006	4.303	5.941	13	5.818	6.103	8.461	23	3.966	4.195	5.550
4	4.566	4.893	6.543	14	3.299	3.584	5.340	24	5.318	5.648	7.449
5	3.562	3.833	5.655	15	2.342	2.554	3.816	25	5.286	5.748	7.390
6	3.089	3.346	4.975	16	2.755	2.951	4.308	26	3.835	4.087	5.598
7	2.784	3.009	4.196	17	4.836	5.058	6.763	27	3.124	3.356	4.798
8	2.576	2.776	3.999	18	4.425	4.723	6.748	28	3.157	3.390	4.956
9	2.617	2.795	4.017	19	3.450	3.770	5.034	29	3.122	3.389	5.286
10	2.735	2.965	4.690	20	3.777	4.236	5.862	30	2.755	3.050	4.275

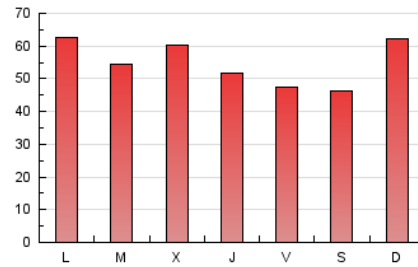
4. Gráficas (Nacional e Internacional)

4.1 Por día de la semana (promedio)

N. únicos / Visitas (x 100)



Páginas (x 100)

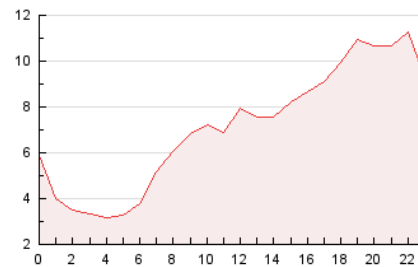


4.2 Por franja horaria (promedio)

Visitas_ (x 1000)

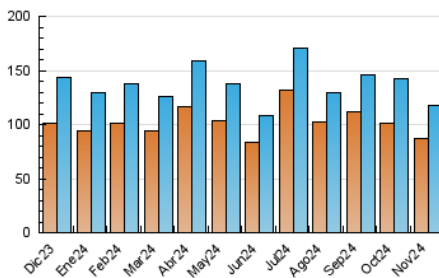


Páginas (x 1000)

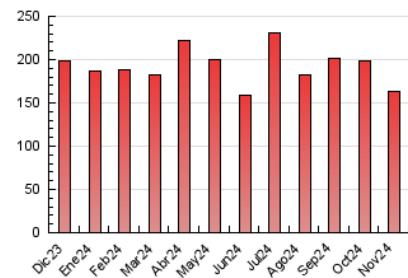


4.3 Por meses

N. únicos / Visitas (x 1000)



Páginas (x 1000)





INFORMACION Y CONTROL DE PUBLICACIONES, S.A.

Velázquez, 46, 1ª Drcha - Tel. 91 435 00 32 Fax 91 435 96 05 - 28001 - MADRID
Av. Diagonal 497, 5a planta - Tel 93 439 24 18 Fax 93 419 25 34 - 08029 - BARCELONA

Anexo - Tráfico Nacional

Título: MOUNTAINBIKE.ES
URL Primaria: https://www.mountainbike.es
Editor: Sport Life Ibérica, S.A.
Domicilio: Calle Nestares nº 20
Ciudad: 28045 MADRID
Teléfono:
Fax:
E-mail:
Clasificación: Noticias e Información
Sub-Clasificación: Noticias de interés especial



1. Cifras totales y promedios (Nacional)

MES - AÑO	NAVEGADORES UNICOS	VISITAS	PAGINAS
Noviembre - 2024	64.413	88.887	123.207
PROMEDIO DIARIO	2.738	2.957	4.107
PROMEDIO LUNES-VIERNES	2.731	2.960	4.128
PROMEDIO SABADO-DOMINGO	2.753	2.949	4.057
PAGINAS / VISITAS	1,39		
DURACION MEDIA VISITAS	0:01:12		
TIEMPO INTERACCIÓN MEDIO	0:00:36		

2. Secciones (Nacional)

	PAGINAS	%
HOME	11.252	9.13 %
RESTO	111.955	90.87 %

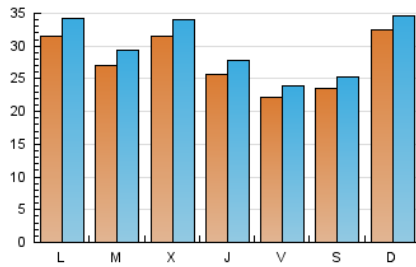
3. Por día del mes (Nacional)

Día	N. únicos	Visitas	Páginas	Día	N. únicos	Visitas	Páginas	Día	N. únicos	Visitas	Páginas
1	2.887	3.076	4.161	11	2.146	2.413	3.326	21	3.317	3.587	4.887
2	2.820	3.034	4.041	12	2.853	3.095	4.303	22	2.286	2.450	3.434
3	3.269	3.498	4.805	13	4.962	5.231	7.051	23	2.813	2.992	3.875
4	3.643	3.908	5.108	14	2.497	2.706	4.026	24	3.396	3.610	4.993
5	2.771	2.998	4.438	15	1.735	1.893	2.865	25	3.137	3.429	4.662
6	2.435	2.662	3.821	16	2.150	2.338	3.375	26	2.477	2.717	3.716
7	2.182	2.372	3.355	17	4.174	4.427	5.787	27	2.128	2.320	3.266
8	1.925	2.094	2.985	18	3.696	3.969	5.426	28	2.260	2.471	3.441
9	2.047	2.186	3.161	19	2.724	2.944	3.934	29	2.231	2.445	3.788
10	2.147	2.323	3.499	20	3.054	3.379	4.702	30	1.964	2.135	2.976

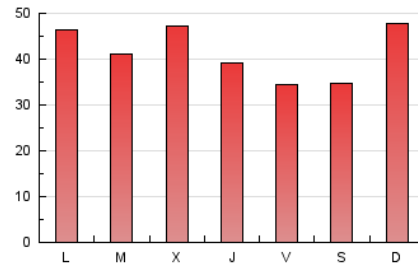
4. Gráficas (Nacional)

4.1 Por día de la semana (promedio)

N. únicos / Visitas (x 100)



Páginas (x 100)

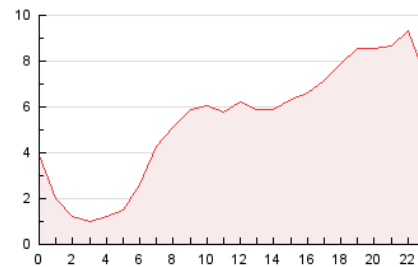


4.2 Por franja horaria (promedio)

Visitas_ (x 1000)

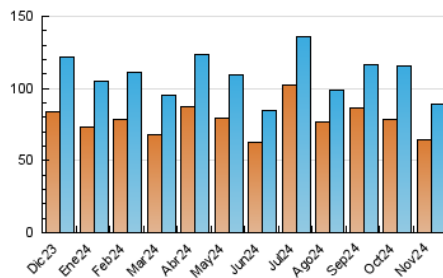


Páginas (x 1000)

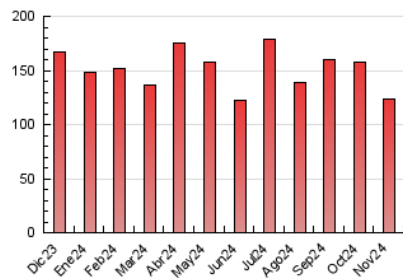


4.3 Por meses

N. únicos / Visitas (x 1000)



Páginas (x 1000)



5. Observaciones

Este Medio Electrónico de Comunicación ha sido medido por la herramienta Google Analytics de Google (GA4).

6. Definiciones básicas (Para más información ver Normas Técnicas para el Control de los Medios Electrónicos de Comunicación)

Página Vista:

Conjunto de ficheros enviado a un usuario como resultado de una petición del mismo recibida por el servidor. Cuando la página está formada por varios marcos (frames), el conjunto de los mismos tendrá, a efectos de cómputo, la consideración de una página unitaria.

Visita:

Una secuencia ininterrumpida de páginas servidas a un usuario válido. Si dicho usuario no realiza peticiones de páginas en un periodo de tiempo (30 min) la siguiente petición constituirá el inicio de una nueva visita.

Navegador Único:

Total de combinaciones únicas de una dirección IP y un identificador adicional. Los medios pueden utilizar cookies o el Identificador de Alta de registro.

Duración Página Vista:

Tiempo acumulado en segundos de todas las páginas vistas (en visitas de dos o más páginas vistas), dividido por el número total de páginas vistas.

Duración Visita:

Tiempo en segundos de todas las visitas de dos o más páginas vistas, dividido por el número total de visitas de dos o más páginas vistas.

Tráfico nacional:

Audiencia/difusión correspondiente a España medida en base a los datos de las direcciones IP registradas por el sistema de medición.

7. Opinión

De OJDinteractiva, la división de INFORMACIÓN Y CONTROL DE PUBLICACIONES S.A.:

Hemos examinado la información facilitada por el editor del medio electrónico para el periodo que comprende la presente certificación.

Nuestro examen se ha realizado de acuerdo con las normas y procedimientos establecidos en las Normas Técnicas para el Control de los Medios Electrónicos de Comunicación.

En nuestra opinión, la presente acta presenta razonablemente la difusión/audiencia registrada por este medio electrónico.

ADVERTENCIA:

El trabajo de OJDinteractiva, la división de INFORMACIÓN Y CONTROL DE PUBLICACIONES S.A (INTROL) se limita a la realización de pruebas para la revisión de los datos de recuento suministrados por el editor con la finalidad de expresar una opinión sobre la razonabilidad de dichos datos de acuerdo con las Normas Técnicas para el control de los MEC.

Por tanto, INTROL no acepta responsabilidad alguna por las inexactitudes o errores que puedan existir en los datos de recuento. Tampoco acepta ninguna responsabilidad por la falsedad en los datos de recuento recibidos del editor, ni por otros datos de medición que no están incluidos en el análisis.

Diciembre - 2024

OJDinteractiva