



INFORMACION Y CONTROL DE PUBLICACIONES, S.A.

Velázquez, 46, 1º Drcha - Tel. 91 435 00 32 Fax 91 435 96 05 - 28001 - MADRID
Av. Diagonal 497, 5a planta - Tel 93 439 24 18 Fax 93 419 25 34 - 08029 - BARCELONA

Título: MOUNTAINBIKE.ES
URL Primaria: https://www.mountainbike.es
Editor: Motorpress Iberica, S.A.
Domicilio: Calle Nestares nº 20
Ciudad: 28045 MADRID
Teléfono:
Fax:
E-mail:
Clasificación: Noticias e Información
Sub-Clasificación: Noticias de interés especial



1. Cifras totales y promedios (Nacional e Internacional)

MES - AÑO	NAVEGADORES UNICOS	VISITAS	PAGINAS
Octubre - 2022	157.216	209.588	279.213
PROMEDIO DIARIO	6.329	6.761	9.007
PROMEDIO LUNES-VIERNES	6.876	7.324	9.535
PROMEDIO SABADO-DOMINGO	5.180	5.579	7.898
PAGINAS / VISITAS	1,33		
DURACION MEDIA VISITAS	0:01:01		
DURACION MEDIA PAGINAS	0:03:00		

2. Secciones (Nacional e Internacional)

	PAGINAS	%
HOME	18.050	6.46 %
RESTO	261.163	93.54 %

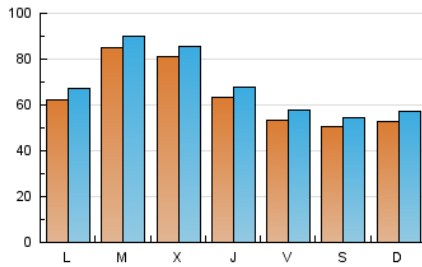
3. Por día del mes (Nacional e Internacional)

Día	N. únicos	Visitas	Páginas	Día	N. únicos	Visitas	Páginas	Día	N. únicos	Visitas	Páginas
1	4.679	5.023	6.850	11	7.970	8.535	10.845	21	5.204	5.642	7.375
2	5.037	5.414	7.199	12	7.207	7.475	9.992	22	4.648	5.008	7.145
3	5.034	5.425	7.234	13	7.138	7.642	9.665	23	5.393	5.852	8.251
4	13.449	13.867	16.477	14	5.885	6.266	8.049	24	6.638	7.201	10.356
5	14.155	14.721	16.957	15	6.316	6.768	9.660	25	7.680	8.290	11.251
6	6.836	7.112	8.845	16	5.990	6.396	9.069	26	6.145	6.705	9.479
7	4.167	4.472	5.916	17	5.692	6.137	8.463	27	5.136	5.582	7.397
8	4.442	4.744	6.314	18	4.898	5.242	7.290	28	6.184	6.633	8.908
9	4.960	5.320	7.175	19	5.002	5.399	7.412	29	5.253	5.731	9.346
10	8.297	8.795	11.238	20	6.203	6.672	8.684	30	5.085	5.538	7.972
								31	5.485	5.981	8.399

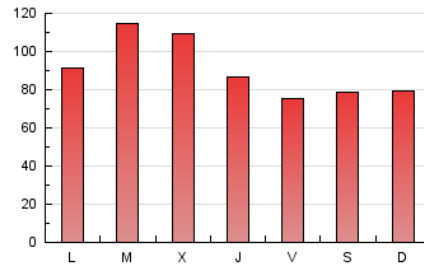
4. Gráficas (Nacional e Internacional)

4.1 Por día de la semana (promedio)

N. únicos / Visitas (x 100)

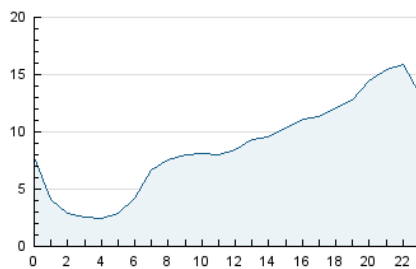


Páginas (x 100)

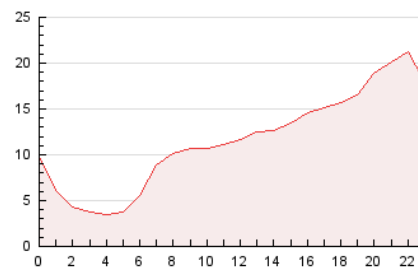


4.2 Por franja horaria (promedio)

Visitas (x 1000)

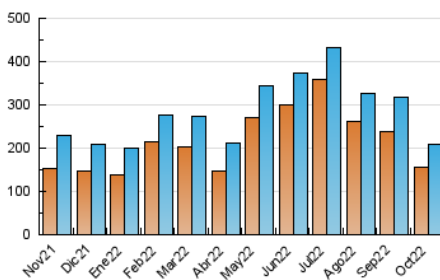


Páginas (x 1000)

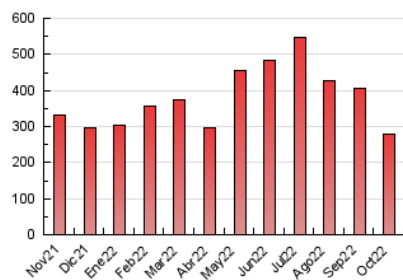


4.3 Por meses

N. únicos / Visitas (x 1000)



Páginas (x 1000)





INFORMACION Y CONTROL DE PUBLICACIONES, S.A.

Velázquez, 46, 1º Drcha - Tel. 91 435 00 32 Fax 91 435 96 05 - 28001 - MADRID
Av. Diagonal 497, 5a planta - Tel 93 439 24 18 Fax 93 419 25 34 - 08029 - BARCELONA

Anexo - Tráfico Nacional

Título: MOUNTAINBIKE.ES
URL Primaria: https://www.mountainbike.es
Editor: Motorpress Iberica, S.A.
Domicilio: Calle Nestares nº 20
Ciudad: 28045 MADRID
Teléfono:
Fax:
E-mail:
Clasificación: Noticias e Información
Sub-Clasificación: Noticias de interés especial



1. Cifras totales y promedios (Nacional)

MES - AÑO	NAVEGADORES UNICOS	VISITAS	PAGINAS
Octubre - 2022	127.782	174.945	234.411
PROMEDIO DIARIO	5.281	5.643	7.562
PROMEDIO LUNES-VIERNES	5.776	6.154	8.054
PROMEDIO SABADO-DOMINGO	4.240	4.571	6.527
PAGINAS / VISITAS	1,34		
DURACION MEDIA VISITAS	0:01:00		
DURACION MEDIA PAGINAS	0:02:54		

2. Secciones (Nacional)

	PAGINAS	%
HOME	16.435	7.01 %
RESTO	217.976	92.99 %

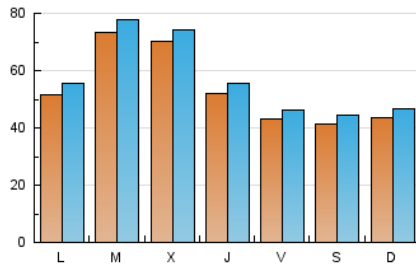
3. Por día del mes (Nacional)

Día	N. únicos	Visitas	Páginas	Día	N. únicos	Visitas	Páginas	Día	N. únicos	Visitas	Páginas
1	3.799	4.086	5.608	11	6.869	7.364	9.417	21	4.111	4.447	5.878
2	4.141	4.454	6.020	12	6.000	6.358	8.141	22	3.713	4.017	5.895
3	3.884	4.174	5.617	13	5.903	6.298	7.980	23	4.365	4.748	6.791
4	12.007	12.420	14.693	14	4.785	5.101	6.662	24	5.592	6.055	8.850
5	13.016	13.450	15.449	15	5.397	5.751	8.311	25	6.480	6.980	9.624
6	5.732	6.008	7.526	16	5.064	5.416	7.870	26	4.947	5.410	7.798
7	3.254	3.490	4.699	17	4.707	5.075	7.125	27	4.098	4.473	6.066
8	3.588	3.827	5.200	18	4.021	4.297	6.102	28	5.159	5.533	7.546
9	4.029	4.330	5.824	19	4.082	4.389	6.125	29	4.223	4.626	7.208
10	7.107	7.580	9.745	20	5.079	5.463	7.221	30	4.077	4.452	6.544
								31	4.471	4.873	6.876

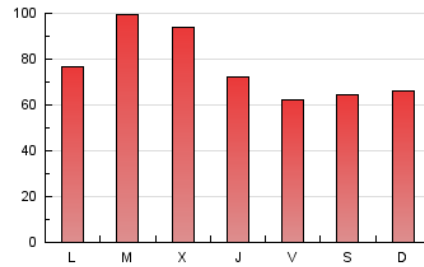
4. Gráficas (Nacional)

4.1 Por día de la semana (promedio)

N. únicos / Visitas (x 100)

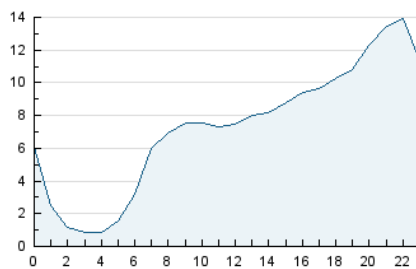


Páginas (x 100)

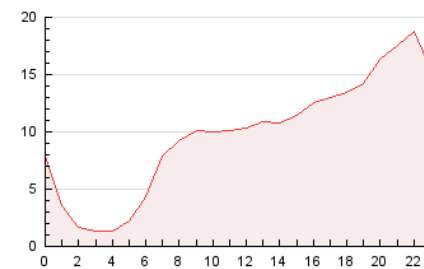


4.2 Por franja horaria (promedio)

Visitas (x 1000)

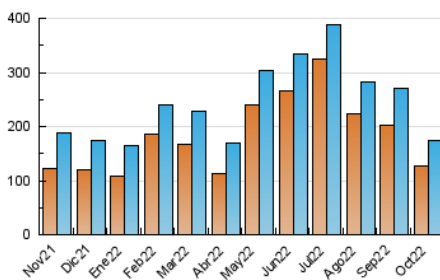


Páginas (x 1000)

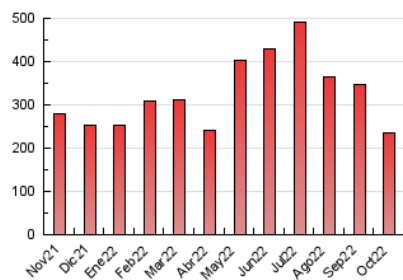


4.3 Por meses

N. únicos / Visitas (x 1000)



Páginas (x 1000)



5. Observaciones

Este Medio Electrónico de Comunicación ha sido medido por la herramienta Google Analytics de Google (Universal Analytics)

6. Definiciones básicas (Para más información ver Normas Técnicas para el Control de los Medios Electrónicos de Comunicación)

Página Vista:

Conjunto de ficheros enviado a un usuario como resultado de una petición del mismo recibida por el servidor. Cuando la página está formada por varios marcos (frames), el conjunto de los mismos tendrá, a efectos de cómputo, la consideración de una página unitaria.

Visita:

Una secuencia ininterrumpida de páginas servidas a un usuario válido. Si dicho usuario no realiza peticiones de páginas en un periodo de tiempo (30 min) la siguiente petición constituirá el inicio de una nueva visita.

Navegador Único:

Total de combinaciones únicas de una dirección IP y un identificador adicional. Los medios pueden utilizar cookies o el Identificador de Alta de registro.

Duración Página Vista:

Tiempo acumulado en segundos de todas las páginas vistas (en visitas de dos o más páginas vistas), dividido por el número total de páginas vistas.

Duración Visita:

Tiempo en segundos de todas las visitas de dos o más páginas vistas, dividido por el número total de visitas de dos o más páginas vistas.

Tráfico nacional:

Audiencia/difusión correspondiente a España medida en base a los datos de las direcciones IP registradas por el sistema de medición.

7. Opinión

De OJDinteractiva, la división de INFORMACIÓN Y CONTROL DE PUBLICACIONES S.A.:

Hemos examinado la información facilitada por el editor del medio electrónico para el periodo que comprende la presente certificación.

Nuestro examen se ha realizado de acuerdo con las normas y procedimientos establecidos en las Normas Técnicas para el Control de los Medios Electrónicos de Comunicación.

En nuestra opinión, la presente acta presenta razonablemente la difusión/audiencia registrada por este medio electrónico.

ADVERTENCIA:

El trabajo de OJDinteractiva, la división de INFORMACIÓN Y CONTROL DE PUBLICACIONES S.A (INTROL) se limita a la realización de pruebas para la revisión de los datos de recuento suministrados por el editor con la finalidad de expresar una opinión sobre la razonabilidad de dichos datos de acuerdo con las Normas Técnicas para el control de los MEC. Por tanto, INTROL no acepta responsabilidad alguna por las inexactitudes o errores que puedan existir en los datos de recuento. Tampoco acepta ninguna responsabilidad por la falsedad en los datos de recuento recibidos del editor, ni por otros datos de medición que no están incluidos en el análisis.

Noviembre - 2022

OJDinteractiva