



INFORMACION Y CONTROL DE PUBLICACIONES, S.A.

Velázquez, 46, 1º Drcha - Tel. 91 435 00 32 Fax 91 435 96 05 - 28001 - MADRID
 Entença, 218 Entr. 7 - Tel 93 439 24 18 Fax 93 419 25 34 - 08029 - BARCELONA

Título: MOUNTAINBIKE.ES
URL Primaria: https://www.mountainbike.es
Editor: Motorpress Iberica, S.A.
Domicilio: Calle Nestares nº 20
Ciudad: 28045 MADRID
Teléfono:
Fax:
E-mail:
Clasificación: Noticias e Información
Sub-Clasificación: Noticias de interés especial



1. Cifras totales y promedios (Nacional e Internacional)

MES - AÑO	NAVEGADORES UNICOS	VISITAS	PAGINAS
Julio - 2021	179.935	266.830	372.141
PROMEDIO DIARIO	7.800	8.607	12.005
PROMEDIO LUNES-VIERNES	8.735	9.663	13.326
PROMEDIO SABADO-DOMINGO	5.513	6.026	8.774
PAGINAS / VISITAS	1,39		
DURACION MEDIA VISITAS	0:01:20		
DURACION MEDIA PAGINAS	0:03:17		

2. Secciones (Nacional e Internacional)

	PAGINAS	%
HOME	36.077	9.69 %
RESTO	336.064	90.31 %

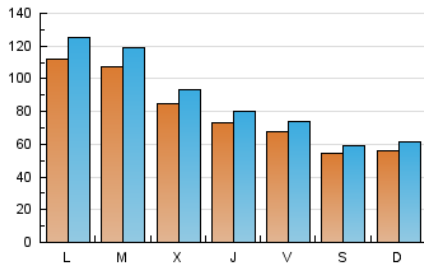
3. Por día del mes (Nacional e Internacional)

Día	N. únicos	Visitas	Páginas	Día	N. únicos	Visitas	Páginas	Día	N. únicos	Visitas	Páginas
1	7.179	7.884	10.660	11	6.716	7.288	10.784	21	8.138	9.061	12.079
2	8.586	9.300	11.856	12	8.403	9.240	13.714	22	10.072	11.007	15.121
3	5.256	5.720	8.000	13	8.883	10.015	14.300	23	6.498	7.172	9.923
4	5.276	5.809	8.255	14	9.054	9.705	13.187	24	4.955	5.433	8.283
5	8.155	9.072	13.099	15	6.474	7.198	10.235	25	5.329	5.889	8.563
6	8.758	9.784	13.411	16	5.186	5.654	8.029	26	19.583	22.181	29.428
7	8.516	9.531	13.217	17	4.982	5.456	8.301	27	13.700	15.320	21.194
8	5.989	6.572	9.499	18	5.038	5.531	8.326	28	8.140	9.079	12.474
9	6.409	7.064	9.637	19	8.794	9.682	13.838	29	6.886	7.569	10.460
10	6.413	6.974	10.021	20	11.561	12.580	17.459	30	7.212	7.926	10.352
								31	5.655	6.134	8.436

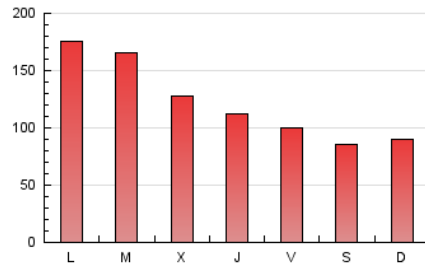
4. Gráficas (Nacional e Internacional)

4.1 Por día de la semana (promedio)

N. únicos / Visitas (x 100)

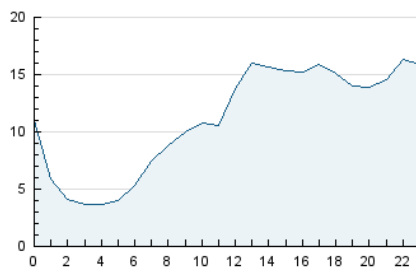


Páginas (x 100)

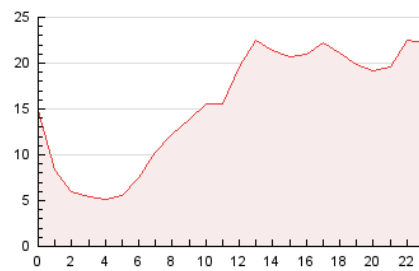


4.2 Por franja horaria (promedio)

Visitas__ (x 1000)

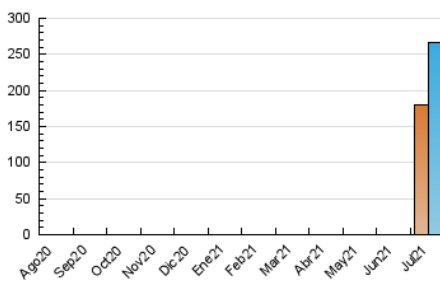


Páginas (x 1000)

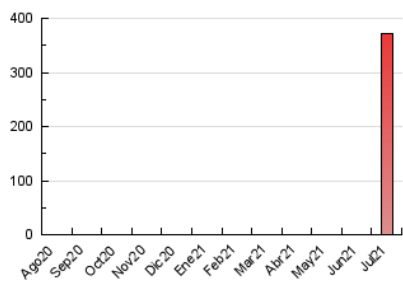


4.3 Por meses

N. únicos / Visitas (x 1000)



Páginas (x 1000)





INFORMACION Y CONTROL DE PUBLICACIONES, S.A.

Velázquez, 46, 1º Drcha - Tel. 91 435 00 32 Fax 91 435 96 05 - 28001 - MADRID
 Entença, 218 Entr. 7 - Tel 93 439 24 18 Fax 93 419 25 34 - 08029 - BARCELONA

Anexo - Tráfico Nacional

Título: MOUNTAINBIKE.ES
URL Primaria: https://www.mountainbike.es
Editor: Motorpress Iberica, S.A.
Domicilio: Calle Nestares nº 20
Ciudad: 28045 MADRID
Teléfono:
Fax:
E-mail:
Clasificación: Noticias e Información
Sub-Clasificación: Noticias de interés especial



1. Cifras totales y promedios (Nacional)

MES - AÑO	NAVEGADORES UNICOS	VISITAS	PAGINAS
Julio - 2021	134.660	208.522	297.136
PROMEDIO DIARIO	6.072	6.727	9.585
PROMEDIO LUNES-VIERNES	6.844	7.596	10.662
PROMEDIO SABADO-DOMINGO	4.187	4.601	6.953
PAGINAS / VISITAS	1,42		
DURACION MEDIA VISITAS	0:01:21		
DURACION MEDIA PAGINAS	0:03:06		

2. Secciones (Nacional)

	PAGINAS	%
HOME	30.269	10.19 %
RESTO	266.867	89.81 %

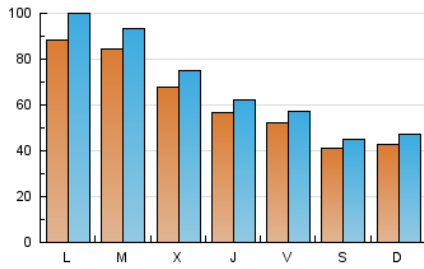
3. Por día del mes (Nacional)

Día	N. únicos	Visitas	Páginas	Día	N. únicos	Visitas	Páginas	Día	N. únicos	Visitas	Páginas
1	5.516	6.063	8.472	11	5.449	5.934	8.912	21	6.646	7.365	9.933
2	6.991	7.518	9.680	12	6.727	7.495	11.306	22	8.358	9.160	12.693
3	3.596	3.948	5.883	13	6.742	7.615	10.806	23	5.063	5.622	7.915
4	3.870	4.300	6.334	14	7.492	8.069	11.014	24	3.776	4.147	6.602
5	6.325	7.085	10.454	15	4.942	5.505	8.093	25	4.038	4.508	6.808
6	6.789	7.566	10.642	16	3.676	4.020	6.017	26	15.191	17.549	23.695
7	6.854	7.711	10.853	17	3.450	3.831	6.247	27	10.314	11.500	16.215
8	4.656	5.112	7.602	18	3.780	4.169	6.618	28	6.036	6.812	9.572
9	5.010	5.529	7.695	19	7.134	7.805	11.323	29	4.770	5.301	7.631
10	5.164	5.617	8.222	20	9.843	10.651	14.914	30	5.484	6.063	8.031
								31	4.561	4.952	6.954

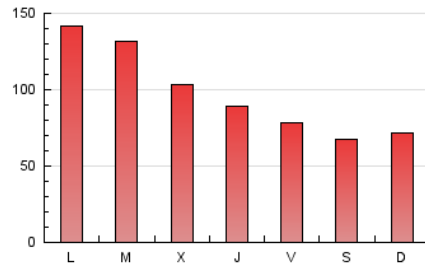
4. Gráficas (Nacional)

4.1 Por día de la semana (promedio)

N. únicos / Visitas (x 100)



Páginas (x 100)

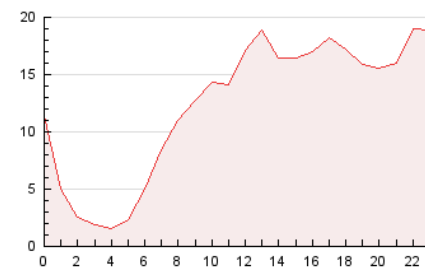


4.2 Por franja horaria (promedio)

Visitas (x 1000)

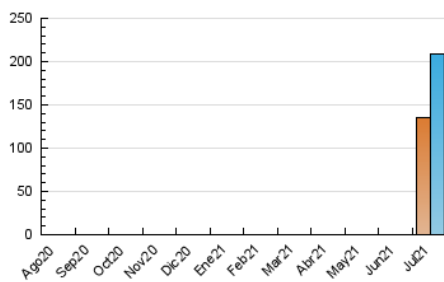


Páginas (x 1000)

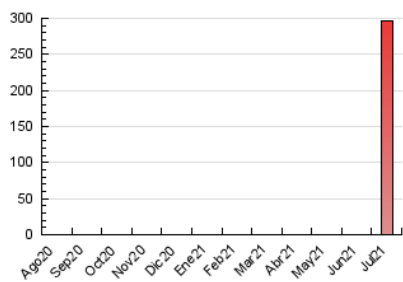


4.3 Por meses

N. únicos / Visitas (x 1000)



Páginas (x 1000)



5. Observaciones

Este Medio Electrónico de Comunicación ha sido medido por la herramienta Google Analytics de Google

6. Definiciones básicas (Para más información ver Normas Técnicas para el Control de los Medios Electrónicos de Comunicación)

Página Vista:

Conjunto de ficheros enviado a un usuario como resultado de una petición del mismo recibida por el servidor. Cuando la página está formada por varios marcos (frames), el conjunto de los mismos tendrá, a efectos de cómputo, la consideración de una página unitaria.

Visita:

Una secuencia ininterrumpida de páginas servidas a un usuario válido. Si dicho usuario no realiza peticiones de páginas en un periodo de tiempo (30 min) la siguiente petición constituirá el inicio de una nueva visita.

Navegador Único:

Total de combinaciones únicas de una dirección IP y un identificador adicional. Los medios pueden utilizar cookies o el Identificador de Alta de registro.

Duración Página Vista:

Tiempo acumulado en segundos de todas las páginas vistas (en visitas de dos o más páginas vistas), dividido por el número total de páginas vistas.

Duración Visita:

Tiempo en segundos de todas las visitas de dos o más páginas vistas, dividido por el número total de visitas de dos o más páginas vistas.

Tráfico nacional:

Audiencia/difusión correspondiente a España medida en base a los datos de las direcciones IP registradas por el sistema de medición.

7. Opinión

De OJDinteractiva, la división de INFORMACIÓN Y CONTROL DE PUBLICACIONES S.A.:

Hemos examinado la información facilitada por el editor del medio electrónico para el periodo que comprende la presente certificación.

Nuestro examen se ha realizado de acuerdo con las normas y procedimientos establecidos en las Normas Técnicas para el Control de los Medios Electrónicos de Comunicación.

En nuestra opinión, la presente acta presenta razonablemente la difusión/audiencia registrada por este medio electrónico.

ADVERTENCIA:

El trabajo de OJDinteractiva, la división de INFORMACIÓN Y CONTROL DE PUBLICACIONES S.A (INTROL) se limita a la realización de pruebas para la revisión de los datos de recuento suministrados por el editor con la finalidad de expresar una opinión sobre la razonabilidad de dichos datos de acuerdo con las Normas Técnicas para el control de los MEC.

Por tanto, INTROL no acepta responsabilidad alguna por las inexactitudes o errores que puedan existir en los datos de recuento. Tampoco acepta ninguna responsabilidad por la falsedad en los datos de recuento recibidos del editor, ni por otros datos de medición que no están incluidos en el análisis.

Agosto - 2021

OJDinteractiva